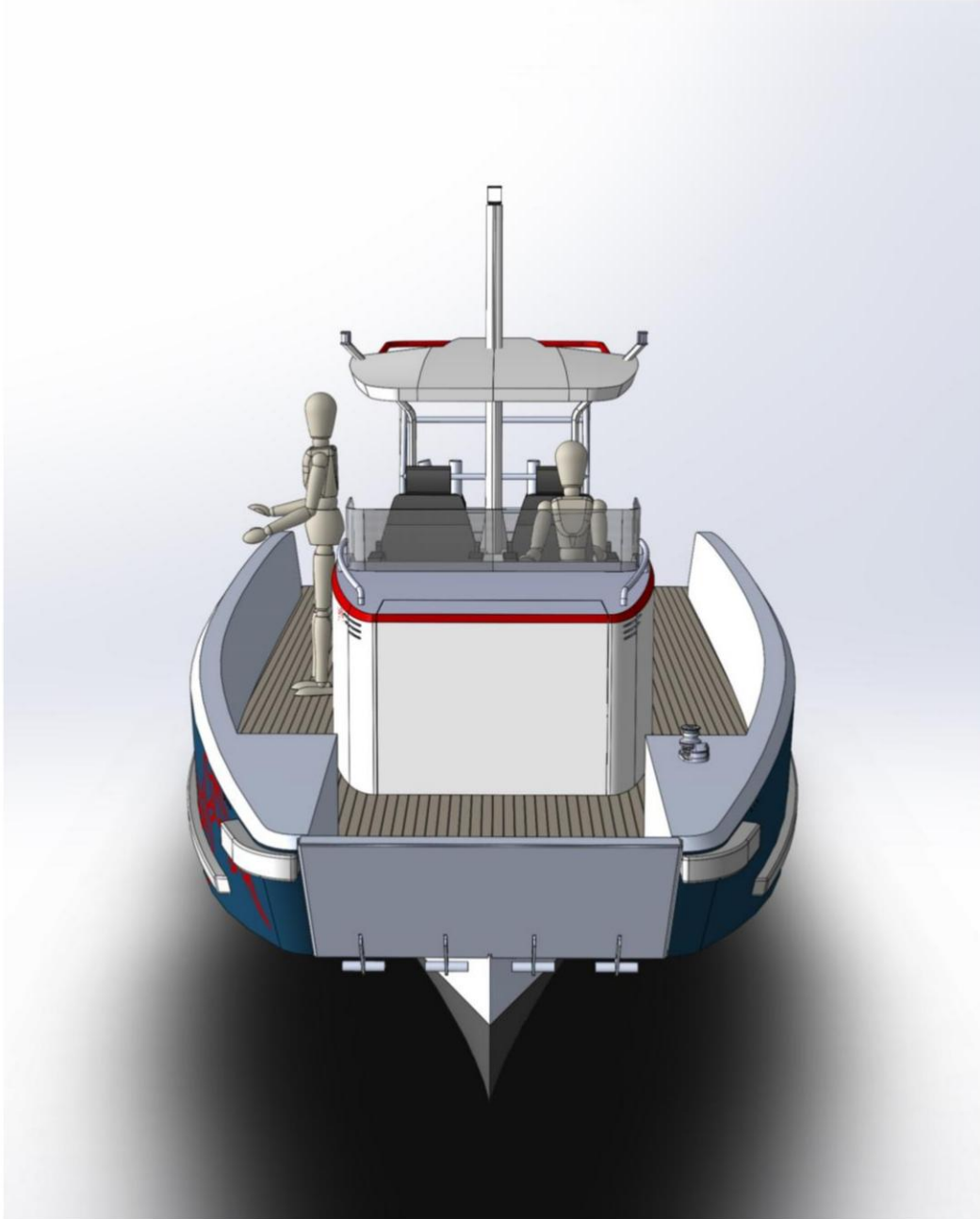


# FOXSEA® 1000



## سفينة متعددة الاستخدامات تتكيف مع احتياجاتك.

إن سفينة فوكسي 1000 هي، قبل كل شيء، سفينة متعددة الأغراض. يمكن تكييف سطحها الخالي من العوائق بشكل كامل لتلبية احتياجاتك، سواء كان ذلك للعمل البحري أو الغوص أو نقل البضائع أو نقل الركاب.

يسمح بابها الأمامي المائل بتحميل وتفريغ البضائع والأفراد والركاب من رصيف الميناء أو الشاطئ أو منحدر الإنزال.

# المواصفات الفنية

مهندس معماري، أعمال فنية، هندسة بحرية



مادة	ألومنيوم 5083 H111
طول الهيكل	10 أمتار
العرض الإجمالي	3.5 متر
أقصى قوة	600 حصان
فئة التنقل	C14
مسودة	0.480 متر
موافقة	القسم 222 أو المجلس الوطني للجامعات



## الاستدامة

بفضل تصميمها الصديق للبيئة، تُعدّ خيارًا مسؤولًا لمستقبل الغوص. هيكلها المصمم بيئيًا مصنوع من الألومنيوم، ويتكون من 70% من الألومنيوم المعاد تدويره، وهو قابل لإعادة التدوير بنسبة 98%.

## التخصيص

يُقدّم قارب FOXSEA® 1000 مجموعة واسعة من الخيارات والملحقات لتخصيصه وفقًا لاحتياجاتك. هل تحتاج إلى تجهيزات خاصة، أو غلاف يعكس هوية علامتك التجارية، أو غير ذلك؟ لا تتردد في التواصل معنا؛ سنعمل معك على تطوير طلبك.





## المعدات القياسية

□ وحدة تحكم قيادة من الألومنيوم  
□ أربعة أعمدة ربط □ سطح من الألومنيوم مانع للانزلاق □ أطواق نجاة □ طفايات حريق  
□ بوابة أمامية قابلة للإمالة مع ونش يدوي 4 □ حلقات رفع  
□ مقعدان متقابلان ثلاثية ركاب مع مساحة تخزين أسفلهما  
□ قاطع دائرة ثنائي القطب □ توصلة □ لوحة كهربائية  
□ مقاومة للماء □ مقابس ولاعة سوائر □ أضواء ملاحة □  
□ مصباحان كاشفان LED □ مقعد قيادة من الألومنيوم □ خزانة خلفية □ خزانة مرساة □ باب جانبي واحد (يمين ويسار)

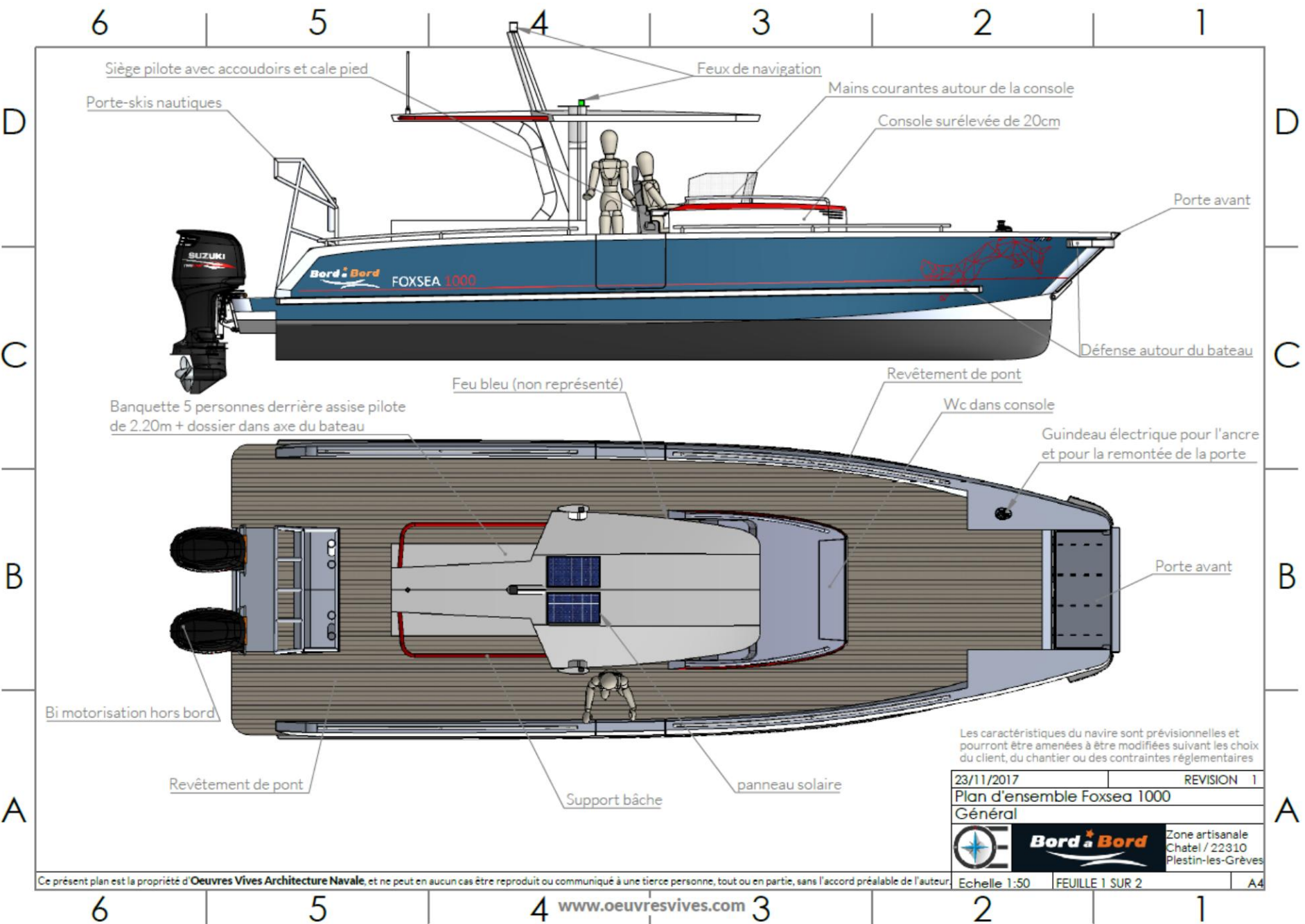
□ خزانان سعة كل منهما 150 لترًا

## المعدات الكهربائية القياسية

# FOXSEA® 1000 HB

نسخة الركاب

لأغراض التوجيه فقط وقابلة للتخصيص

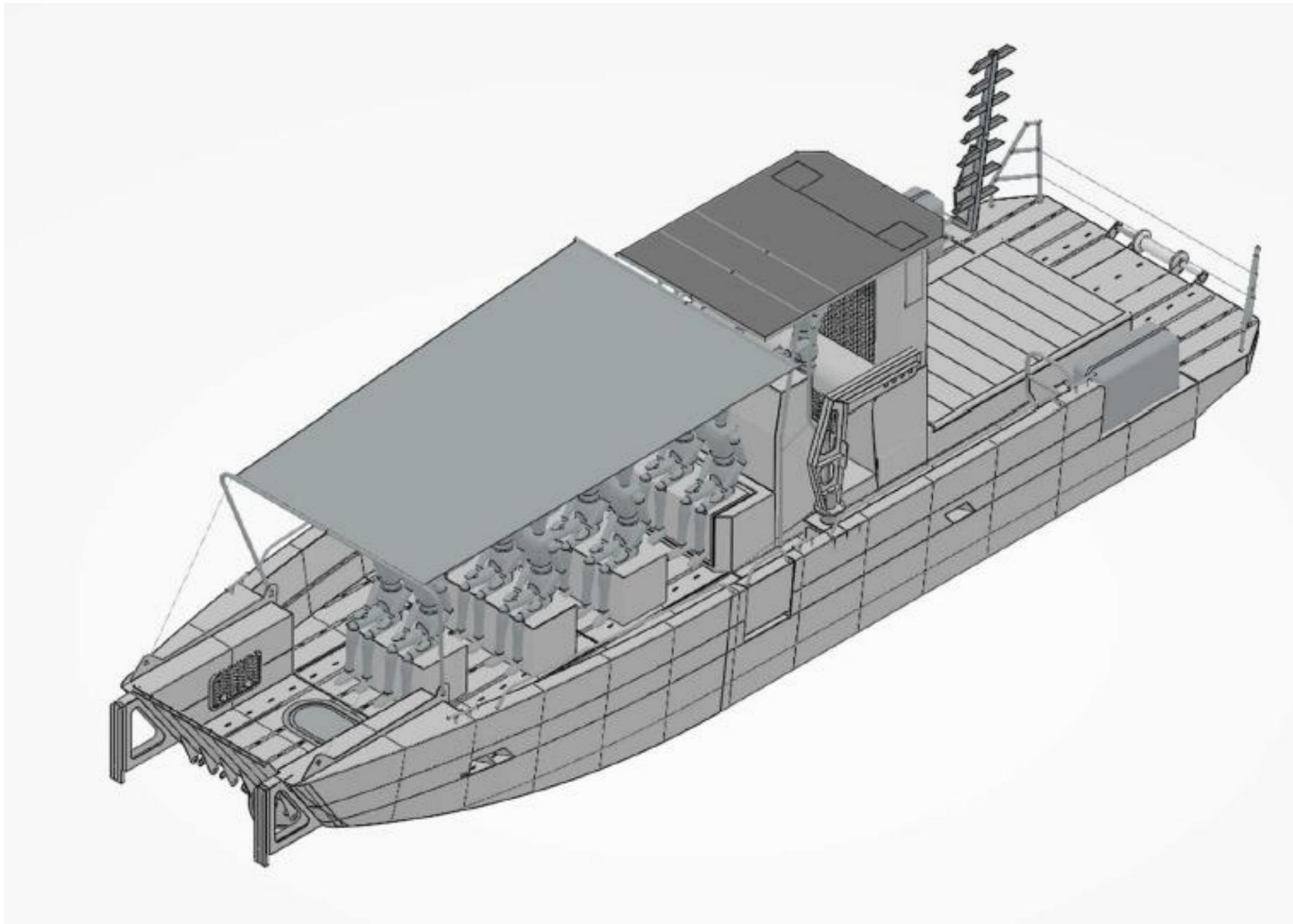




# FOXSEA® 1000 IB

## نسخة الركاب

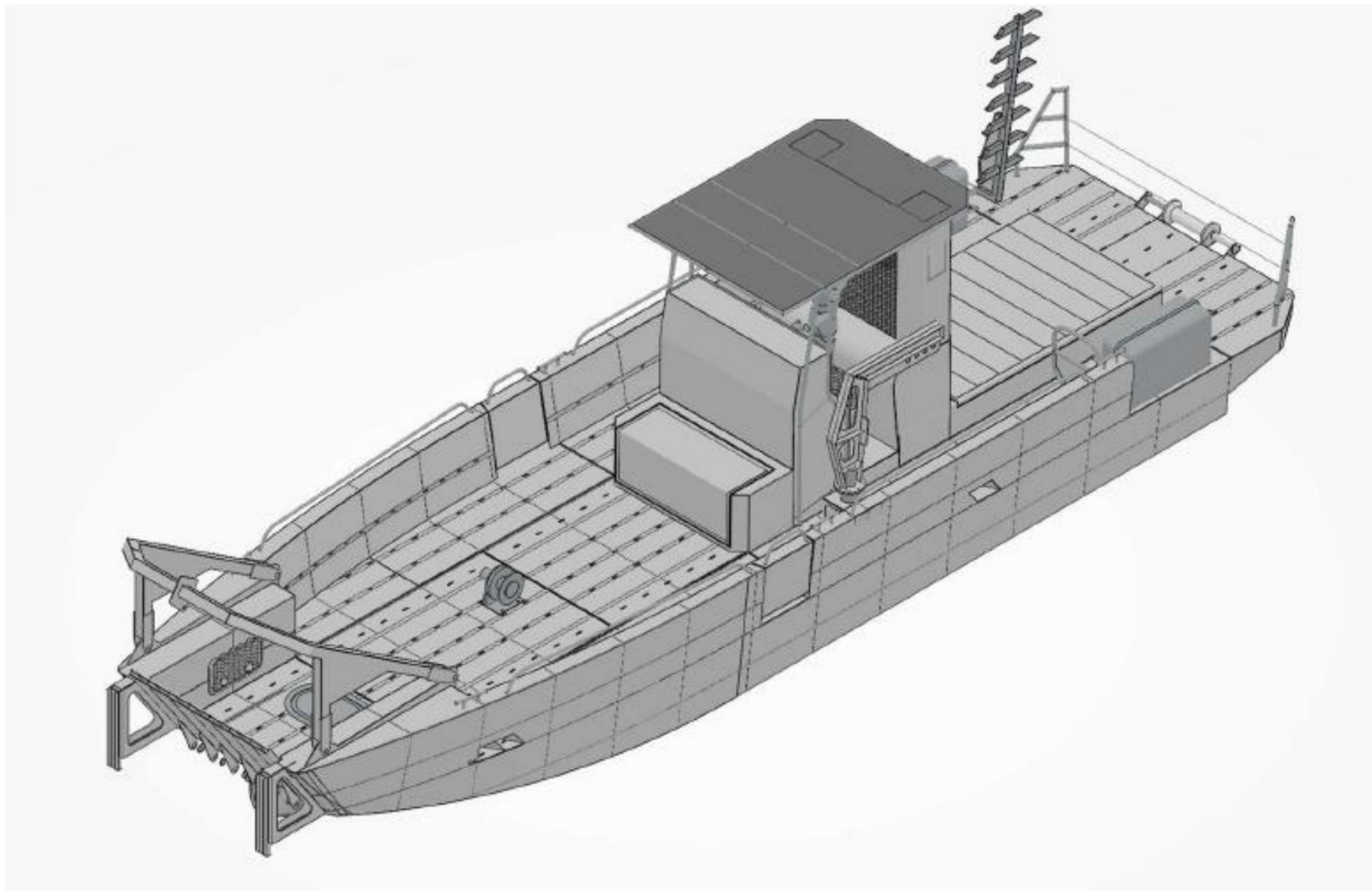
لأغراض التوجيه فقط وقابلة للتخصيص



# FOXSEA® 1000 IB

العمل جارٍ

لأغراض التوجيه فقط وقابلة للتخصيص





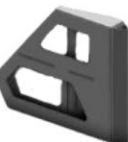
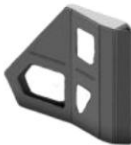
مجموعة فوكسي -الخيارات



عمود الجر  
وحدة التحكم المركزية 800كجم



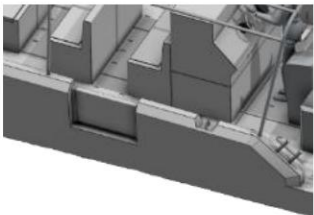
البوابة الأمامية  
CMU 300كجم



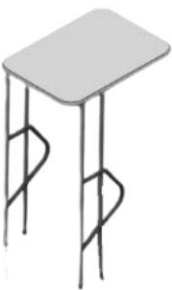
دفع المقدمة



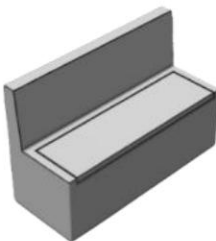
رافعة ذراع مزودة بونش يدوي  
CMU 150كجم



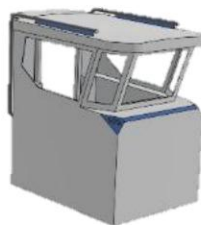
أبواب متأرجحة داخل دروع



مائدة من الألومنيوم مع حواف كريستالية بارزة  
حواش كريستالية بارزة



مقعد تخزين بثلاثة مقاعد



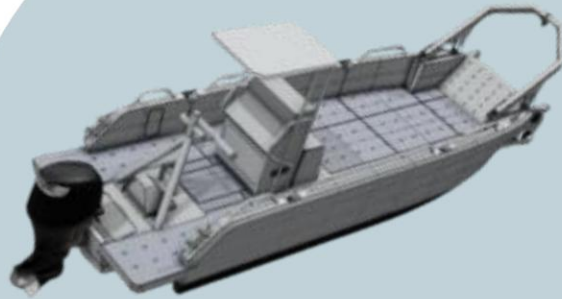
غرفة قبالة مشيطة طويلة  
بدءاً من طراز F800

# سلسلة جبال فوكسي

فوكسي®	660	700	800	900	1000
مادة	ألومنيوم 5083	ألومنيوم 5083	ألومنيوم 5083	ألومنيوم 5083	ألومنيوم 5083
طول الهيكل (باستثناء مقدمة الدفع)	6.6متر	7أمتار	8أمتار	9أمتار	10أمتار
الطول الإجمالي (بدون جبهة دافعة)	6.70متر	7.71متر	8.70متر	9.9متر	11مترًا
أقصى قدر من البناء	2.3متر	2.50متر	2.85متر	3.2متر	3.5متر
الطاقة الموصى بها	150حصان	200حصان	300حصان	400حصان	500حصان
أقصى طاقة	350حصان	400حصان	600حصان	600حصان	800حصان
الركاب	6	6	16	20	24
التحميل على سطح السفينة	450كجم و 6ركاب (75كجم/راكب)		الحد الأقصى للوزن 1200كجم، بما في ذلك ما يصل إلى 16راكبًا (75كجم / راكب	يصل إلى 20راكباً (75كجم لكل راكب).	الحد الأقصى للوزن 1900كجم، بما في ذلك ما يصل إلى 24راكباً (75كجم لكل راكب).
خفيف الوزن		1500كجم	2400كجم	2700كجم	3000كجم
أقصى حمولة سحب		0.353 مع المحرك 0.741م / 0.387م / 0.97	0.435متر / 0.823متر (المحرك)	0.463متر / 0.851متر (المحرك)	0.480متر / 0.9متر (محرك)
فئة التصميم		CE - C6/div.222/4	CE - C16/div.222/4	CE - C20/ div.222/3	CE - C24/ div.222/3
		70,000 يورو	119,500 يورو		162,000 يورو

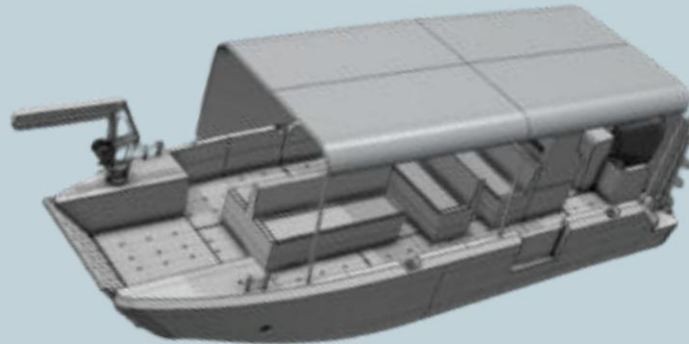
# فيديوهات سلسلة فوكسي

فوكسي 700



[youtu.be/1jipqIzM\\_ps?si=VFEIyum0jxshMJX5](https://youtu.be/1jipqIzM_ps?si=VFEIyum0jxshMJX5)  
<https://youtu.be/ubhN-E9F0i8?si=byshK4hrFoiGfrpH>

فوكسي 800



<https://youtu.be/9bdKa94YI2M?si=5Zhjpex1nSk5zNXz>  
<https://youtu.be/nF5TL0X9gFE?si=WoDU6RioILZ1IXR5>  
<https://youtu.be/wfcyijFYe1o?si=GGIV4OJHz4knl8iW>

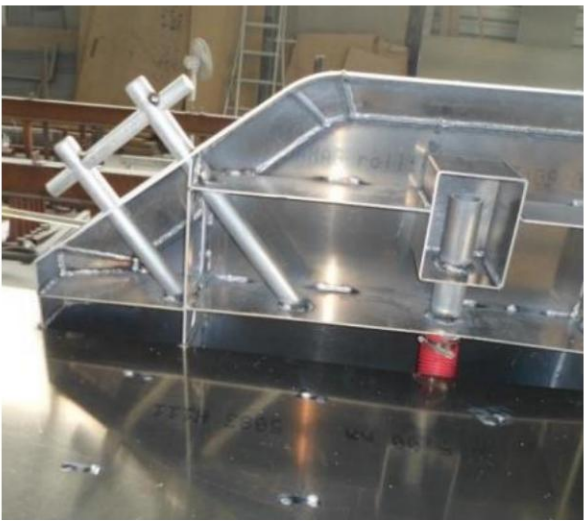
فوكسي 660



[youtu.be/ijXAl142V9A?si=AUV4HIzYuMhndEKL](https://youtu.be/ijXAl142V9A?si=AUV4HIzYuMhndEKL)  
[youtu.be/LtPHhgjcKZU?si=\\_CiL9NaCaWBec0Xb](https://youtu.be/LtPHhgjcKZU?si=_CiL9NaCaWBec0Xb)  
[youtu.be/tCR2yI--j8U?si=OEwjK4GWmMnvWrWi](https://youtu.be/tCR2yI--j8U?si=OEwjK4GWmMnvWrWi)  
[https://youtu.be/JRid0xtQ6XI?si=Bl12VdcKBxDL\\_xqy](https://youtu.be/JRid0xtQ6XI?si=Bl12VdcKBxDL_xqy)



فوكسي قيد الإنشاء





## الأسئلة الشائعة

"هل ستصطدم السفينة بالأمواج بسبب مقدمتها المسطحة؟"

صُممت قوارب فوكسي بحيث يكون مفصل الباب الأمامي أعلى من خط الماء لمنع القارب من الارتطام بالأمواج. يبحر قاربنا فوكسي 800 يومياً في البحر الأيرلندي، وهي منطقة... صعبة نوعاً ما.

هل يتسرب الماء من الباب الأمامي؟ هل سطح الشرفة مبلل باستمرار؟

لا، الباب الأمامي لا يسمح بدخول الماء، لأنه يقع فوق مستوى سطح الماء. علاوة على ذلك، صُمم الباب للسماح بتدفق الماء من سطح السفينة إلى البحر (للتنظيف، وما إلى ذلك)، وليس العكس.

"هل يمكن لعدة أشخاص المشي أو ركن سياراتهم أو نقل البضائع عبر الباب الأمامي؟"

نعم! لقد صُممت لهذا الغرض! جميع الأبواب مصممة وفقاً للوائح BV وتم التحقق منها عن طريق حساب العناصر المحدودة.

"هل يمكننا الغطس من الباب الأمامي؟"

نعم، بدون أي مشكلة، يمكننا تصميم سلم غطس قابل للتعديل أو يمكن استخدام الباب الأمامي كمنصة غطس.

"هل تستطيع السفينة أن ترسو على الشاطئ بنفسها؟"

نعم، قوارب فوكسي مصممة لتفشل؛ إنها وظيفة أساسية في تصميمها.



# FOXSEA® 1000 – الأسعار

كما هو موضح أعلاه

السعر لا يشمل ضريبة القيمة المضافة* FOXSEA 1000	
محركان من ياماها بقوة 250 حصان	
تشمل خدمة "المحرك": التوجيه الهيدروليكي أو الميكانيكي / تركيب المحرك / وعاء (أو أوعية) فصل الوقود عن الماء / التوصيلات الكهربائية / التوصيلات الإلكترونية / البطاريات (حسب المعدات المتصلة) / وصلة البطارية مع الملحقات / عمليات فحص الهيكل الكهربائي والكهربائي بواسطة خبير / تجارب بحرية	
السعر لا يشمل ضريبة القيمة المضافة* FOXSEA 1000 (سعر المصنع)	175,000 يورو
*يسري العرض حتى 31/12/2025	
الخيارات (باستثناء ضريبة القيمة المضافة) -غير مشمولة، يجب تحديدها	
السعر عند الطلب	نسخة داخلية
السعر عند الطلب	موافقة القسم 222 مع شهادة هيكلية من مكتب فيريتاس
2500 يورو	الدعم المقدم من مكتب التصميم لدينا للحصول على الموافقة في القسم 222
السعر عند الطلب	اعتماد المركبات
2500 يورو	يقدم مكتب التصميم لدينا الدعم اللازم للحصول على شهادة اعتماد الأنهار.
السعر عند الطلب	معدات السلامة -بناءً على خطة تحليل المخاطر الخاصة بمالك السفينة والتي تم التحقق من صحتها من قبل هيئة السلامة البحرية الكندية (CSN).

يتم توفير المواصفات الفنية والمعدات لأغراض إعلامية فقط، وقد يتم تعديلها دون إشعار مسبق من الشركة المصنعة.

شروط الدفع: ثلث المبلغ عند الطلب،  
وثلث المبلغ عند الإرجاع.

الرصيد المستحق عند مغادرة موقع البناء

تحقق من المعلومات، واكتب التاريخ، ووقع:

حسناً، موافق

لقد قرأت وفهمت الشروط والأحكام العامة للبيع



# FOXSEA® 1000 –

## كما هو موضح أعلاه

خيارات تصنيع المعادن	
سطح من الألومنيوم	1950 يورو
رافعة يدوية من الفولاذ المقاوم للصدأ مع جسر (حمولة آمنة 150كجم حسب حجم السفينة)	2500 يورو
رافعة أمامية (قابلة للتفكيك) 300كجم (باستثناء وحدة التحكم SOCOTEC)	2500 يورو
دعامة الرافعة أمام القاعدة (الرافعة غير مشمولة)	980 يورو
دفع المقدمة	1950 يورو
كرسي متحرك للطوارئ	550 يورو
بوابة في الدروع	660 يورو
باب الأمان الحلفي	550 يورو
حماية المحرك القياسية	450 يورو
مظلة شمسية مغطاة بقماش مشمع فوق الركاب	3500 يورو
غطاء معدني من صفائح الألومنيوم فوق الركاب	4000 يورو
دفاع دلتا/أوميغا أسود 80x70مم -السعر للمتر الطولي	200 يورو
واقى الطين الأبيض دلتا/أوميغا 80x70مم -السعر للمتر الطولي	250 يورو
تكلفة إضافية: مصرف قابل للقفل	50 يورو
درايزين إضافي مصمم حسب الطلب -السعر للمتر الطولي	25 يورو
درايزين قابل للإزالة -السعر للمتر الطولي	250 يورو
خيارات كهربائية وإلكترونية	
باقة إلكترونيات اقتصادية: جهاز تحديد المواقع العالمي (GPS) وكاشف الأسماك + Helix 7جهاز راديو + VHF RT750 هوائيات	2341 يورو
حزمة الإلكترونيات القياسية: جهاز تحديد المواقع العالمي + Helix 9جهاز تحديد الهوية الآلي + VHF RT750 هوائيات	2812 يورو
مجموعة إلكترونيات متوسطة: جهاز تحديد المواقع العالمي + Helix 10جهاز استقبال لاسلكي + VHF RT750 هوائيات	3348 يورو
مجموعة إلكترونيات مميزة: جهاز تحديد المواقع العالمي + Solix 12جهاز تحديد المواقع اللاسلكي + VHF RT1050 هوائيات	5969 يورو
حزمة إلكترونيات احترافية: جهاز تحديد المواقع العالمي + Apex 16جهاز تحديد الهوية الآلي + VHF RT1050 هوائيات	7942 يورو
رافعة مرسة بقدرة 1500 واط/ 12 فولت مع ملحقاتها وقاعدة تثبيتها	2500 يورو
دافع القوس SF 80	2900 يورو
خيارات الديكور	
شعار 500x500مم	500 يورو
طلاء أبيض ناصع	السعر عند الطلب
غلاف محكم الإغلاق بالحرارة على العلبة	السعر عند الطلب
طلاء سطح مقاوم للانزلاق	السعر عند الطلب
سيادك -السعر للمتر المربع شامل التركيب	250 يورو
فليكسيتيك -السعر للمتر المربع شامل التركيب	450 يورو
تنجيد بلون واحد لمقعد يتسع لشخصين	575 يورو
تنجيد بلون واحد لمقعد يتسع لثلاثة ركاب	850 يورو
طلاء ألومنيوم خاص مضاد للترسبات	2200 يورو
تصميم مختلف، محرك مختلف، نقل	السعر عند الطلب

يتم توفير المواصفات الفنية والمعدات لأغراض إعلامية فقط، وقد يتم تعديلها دون إشعار مسبق من الشركة المصنعة.

شروط الدفع: ثلث المبلغ عند الطلب،

وثلث المبلغ عند الإرجاع.

الرصيد المستحق عند مغادرة موقع البناء

تحقق من المعلومات، واكتب التاريخ، ووقع:

✍ حسنًا، موافق

✍ لقد قرأت وفهمت الشروط والأحكام العامة للبيع





ألومنيوم غير قابل للغرق  
سفن قابلة للتخصيص

## من نحن؟

تُعدّ شركة Bord à Bord حوض بناء سفن من الألومنيوم، وتشتهر بخبرتها ومعرفتها الواسعة التي تمتد لأكثر من 20 عامًا (منذ تأسيسها عام 2001) ومع استحواذ لويك ولورانس شينيه على حوض بناء السفن عام 2019، يعملان على إعادة إحياء Bord à Bord بهدف تطوير نماذج قوارب جديدة مصممة خصيصًا لتلبية احتياجات العملاء.

تقدم شركة Bord à bord مجموعة من القوارب المصنوعة من الألومنيوم يصل طولها إلى 24 مترًا، مصممة خصيصاً للمحترفين وهواة الإبحار والمغامرين الشغوفين بعالم البحار. كل قارب جديد يُبنى كمشروع فريد، مصمم وفقاً لاحتياجات العميل وبمواصفات دقيقة.

يُشارك فريقنا من صانعي الغلايات واللحاميين وفنيي الكهرباء وميكانيكا والنجارين والمهندسين المعماريين والمهندسين وفنيي البحرية، بشغفهم الكبير بمهنتهم، في كل مشروع لتصميم وتصنيع وتخصيص قوارب عالية الجودة، مصنوعة بالكامل في فرنسا وبريتاني. وتُجسّد سلاسل التوريد الأقصر ونهج التصميم الصديق للبيئة التزامنا اليومي بالمنتجات المستدامة.

ولإشراك العميل بشكل أكبر في صميم عملية البناء، يتم إنشاء نظام مراقبة الإنتاج بشكل منتظم من خلال إرسال صور لمراحل بناء القارب المختلفة.







## رؤية

نبذل قصارى جهدنا لتمكين عملائنا من هواة ركوب القوارب الترفيهية من عيش شغفهم وتحقيق أحلامهم، ولتمكين عملائنا المحترفين من العمل على قوارب آمنة وعالية الأداء تتناسب مع مهنهم.

## تكليف

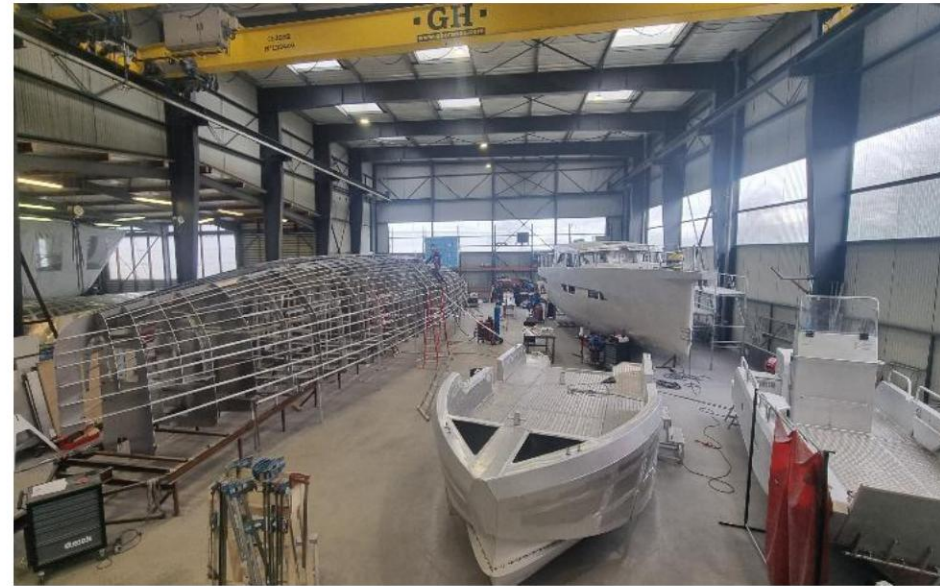
مهمتنا هي تصميم وتصنيع قوارب من الألومنيوم تلبي مواصفات عملائنا واللوائح الحالية. ويُعدّ الانخراط في التحول البيئي من أهم أولوياتنا في شركة بورد آ بورد، ولذلك نحرص على تصميم قوارب صديقة للبيئة.



## الناس أولاً

في شركة بورد آ بورد، نؤمن إيماناً راسخاً بأن الاستماع الفعال لعملائنا يُمكننا من التحسين والتطوير المستمر لمنتجاتنا، ما يسمح لنا بتقديم الحلول الأمثل لأعمالهم . ويُعدّ العمل الجماعي ركيزة أساسية، سواء داخل الشركة أو مع شركائنا .





# مشاة البحرية المدرعة

فرقة  
دولي  
بالأرقام

أكثر من 600 سفينة في الماء

يتم إنتاج 35 سفينة يتراوح طولها بين 4 و 24

37 موظفًا

تصنيف G2+ من بنك فرنسا

ورشة عمل مساحتها 2000 متر مربع

70% من الإيرادات من القوارب الاحترافية

تتراوح نسبة الإيرادات خارج فرنسا القارية بين 25 و 66% وذلك حسب السنة.

# مهاراتنا الداخلية



الهندسة البحرية: التصميم والتصور



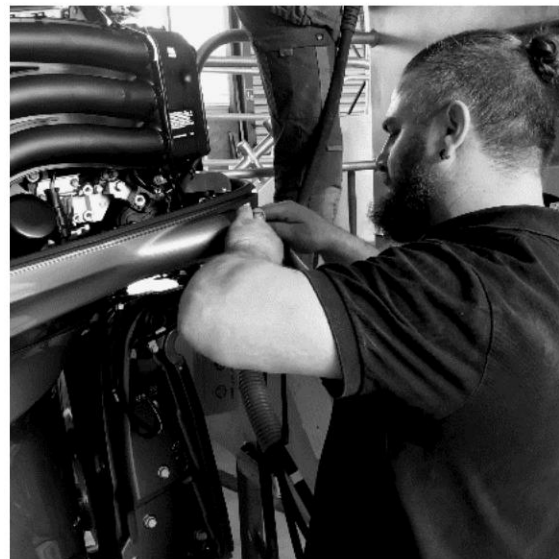
تصنيع الألمنيوم



الكهروميكانيكية



تصميم وبناء المخططات الداخلية للسفن السكنية وتجديدها







## لماذا تختار قاربًا من الألمنيوم؟

### مقاومة

يتميز الألمنيوم بمقاومة عالية للصدمات والاحتكاك.

### بيئة

يتكون الألمنيوم المستخدم في التصنيع من 70% من الألمنيوم المعاد تدويره. ويمكن إعادة

تدوير الألمنيوم بنسبة تصل إلى 98% مما يؤكد نهجنا الصديق للبيئة.

تصميم.

### عدم القدرة على الغطس

جميع سفننا وقواربنا الاحترافية مصممة لتكون غير قابلة للغرق

## قابلية الاشتعال

يتم تعزيز السلامة على متن السفينة بفضل طبيعة الألمنيوم غير القابلة للاشتعال.

### جودة

يتم لحام قواربنا بالكامل باستخدام بروتوكول TIG/MIG ويشارك الجميع في ضمان مراقبة الجودة.

### حياة

الألمنيوم مرادف للمتانة؛ شراء قارب من الألمنيوم هو استثمار طويل الأجل.

### جمالي

تتميز قواربنا بسطح مصقول يمنحها لمسة نهائية أنيقة. تتوفر خيارات عديدة لتخصيص

تصميم القارب.

### المتانة

إن بنية وسمك الألمنيوم الأمثل المستخدم في القارب يمنحانه القوة والمتانة.

ألومنيوم ألومنيوم



# مجموعة أرمور مارين دولي

## أماريس - غيمايك (29)

ورشة بناء سفن من الألومنيوم

## بوردا بوردا - بلستين لي جريفز (22)

ورشة بناء سفن من الألومنيوم

ورشة الكهروميكانيكا

ورشة تصميم داخلي ونجارة

مكتب التصميم

مقعد

أوكسيتاني للهندسة البحرية

وكيلوكو (31) ليفينج

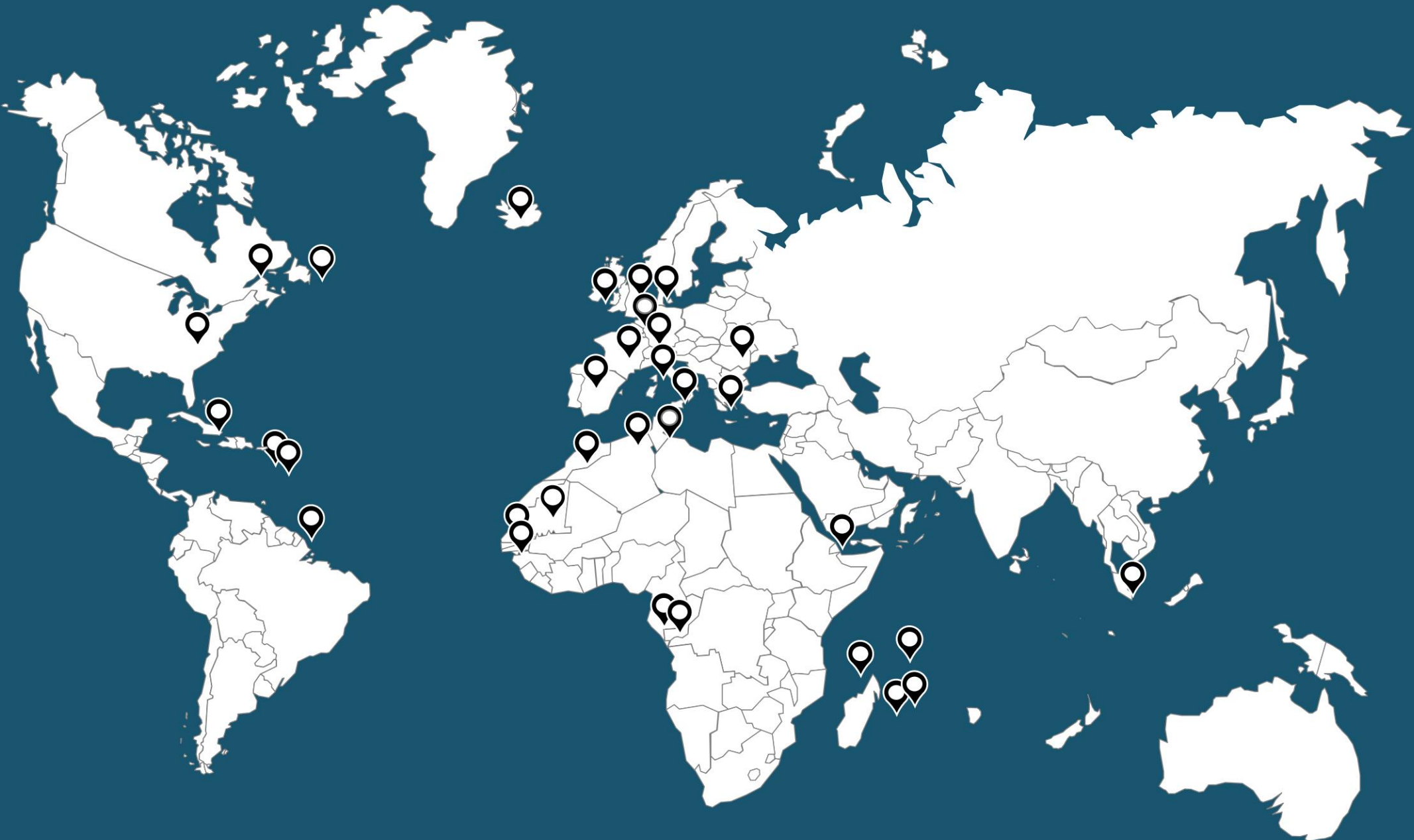
مكتب تصميم الهندسة البحرية



# بعض المراجع



# قوارب متجاورة حول العالم



# الشروط والأحكام العامة للبيع 1/2

تُحكم هذه الشروط والأحكام العامة للبيع جميع مبيعات البضائع من شركة BORD A BORD إلى المشتري. وهي تنطبق على العلاقة التعاقدية بين شركة BORD A BORD وأي مشتري، وتشكل الأساس القانوني لجميع المبيعات التي لم تخضع لاتفاقيات صريحة محددة مقبولة من كلا الطرفين.

الضمان لمدة عام واحد على الهيكل المصنوع من الألومنيوم للقارب في حالة الأعمال المعدنية وتركيب الملحقات للقوارب الاحتياطية.

الضمان لمدة عامين على الهيكل المصنوع من الألومنيوم للقارب، بما في ذلك الأعمال المعدنية وتركيب الملحقات الخاصة بقوارب النزهة.

الضمان لمدة عام واحد على الملحقات -ضمانات الشركة المصنعة. هذا الضمان خاص بالمشتري وغير قابل للتحويل. يسري الضمان بشرط الالتزام بتوصيات الاستخدام الواردة في دليل المالك.

أي عمل يتم على القارب دون الحصول على إذن كتابي من الشركة المصنعة سيؤدي إلى فقدان هذا الضمان وربما اتخاذ إجراءات قانونية.

إذا تطلبت عملية إرجاع الضمان تدخل شركة Bord à Bord فسيتم ذلك في ورشهم.

في هذه الحالة، يتحمل مالك القارب التكاليف المرتبطة بإعادة القارب إلى ورشة العمل.

4.2 الضمانات القانونية: في حال قيام المالك بإجراء أي تعديلات على البضائع، يجب عليه الاستعانة بفني صيانة محترف أو معتمد لإجراء الصيانة أو الإصلاحات أو

توريد قطع الغيار، وإلا، سيفقد المشتري حقه في الاستفادة من الضمانات القانونية لشركة Bord à Bord.

المادة - ٣ الطلب -تعديل البضائع -التسليم: يُعتبر الطلب نهائيًا بمجرد قبول المشتري لعرض الأسعار أو نموذج الطلب المقدم من شركة بورد آ بورد وتوقيعه. يجب أن يتم الاتفاق على أي تعديل على الطلب كتابيًا من قبل الطرفين. أي تعديل سيؤدي تلقائيًا إلى تأجيل موعد التسليم المحدد مسبقًا. يتم إتباع بيع القارب رسميًا من خلال إيصال تسليم موقع.

المادة - 5 السعر: أسعار بيع البضائع هي تلك السارية وقت توقيع عرض الأسعار أو نموذج الطلب لنماذج القوارب المتسلسلة.

قد يتم تعديل أسعار بيع البضائع في وقت طلب المواد الخام والمكونات الأخرى في حالة النماذج المصممة حسب الطلب أو النماذج التي تم تعديلها بواسطة مهندس معماري بحري.

في حالة الطلبات المحددة من الشؤون البحرية، أو هيئات إصدار الشهادات، أو هيئات التصنيف، أو خبراء الشؤون البحرية أو الأنهار، أو غيرها من السلطات، أثناء أو بعد البناء، يمكن أن تؤدي التكاليف الإضافية إلى زيادة في السعر.

في حالة حدوث تقلبات كبيرة في أسعار المواد الخام أو المكونات بنسبة 5% +/- وقت طلبها، قد يتم أيضًا تعديل سعر البيع.

تكاليف الشحن ليست ثابتة؛ فقد يتم تحديثها وقت التسليم.

الأسعار معروضة باليورو باستثناء ضريبة القيمة المضافة.

مع ذلك، تظل تكاليف الإطلاق والتشغيل والمناولة والتعبئة والنقل والتسليم والتخزين والتسجيل والتخليص الجمركي من مسؤولية المشتري. كما يتحمل المشتري أي ضرائب أو رسوم أو تكاليف أخرى مستحقة بموجب القوانين الفرنسية أو قوانين دولة الاستيراد أو العبور.

المادة - 4 الضمانات والمسؤوليات

4.1 الضمان التجاري

يستفيد المشتري من الضمان التجاري لشركة BORD A BORD وفقًا للشروط والأحكام التالية:



# الشروط والأحكام العامة للبيع 2/2

المادة - 18 الاحتفاظ بالملكية

تبقى البضائع ملكاً لشركة Bord à Bord حتى يتم سداد ثمنها بالكامل.

المادة - 19 أحكام متفرقة: في حال كان شرط أو أكثر من شروط وأحكام هذه الاتفاقية العامة غير ساري المفعول.

إذا تم استبعادها بموجب نص تشريعي أو تنظيمي أو بقرار من المحكمة، فإن جميع الأحكام الأخرى ستظل سارية.

المادة - 10 القوة القاهرة

يؤدي وقوع حدث قاهر إلى تعليق تنفيذ الالتزامات التعاقدية لشركة Bord à Bord.

تُعرّف القوة القاهرة بأنها أي حدث خارج عن سيطرة شركة بورد آ بورد يمنعها من مواصلة عملياتها الاعتيادية أثناء تصنيع المنتجات أو شحنها. وتشمل أحداث القوة القاهرة، على سبيل المثال لا الحصر، الإضرابات الكلية أو الجزئية، وإضرابات موردي شركة بورد آ بورد أو مقاوليها من الباطن أو شركات النقل التابعة لها، بالإضافة إلى انقطاعات النقل أو إمدادات الطاقة أو المواد الخام أو قطع الغيار، فضلاً عن الأوبئة والجوائح.

المادة - 11 القانون الواجب التطبيق - الاختصاص القضائي: في جميع النزاعات المتعلقة بتطبيق هذه الشروط والأحكام العامة للبيع أو الخدمات التي تقدمها شركة BORD A BORD يكون

للمحكمة التجارية في سان بريك الاختصاص القضائي الحصري.

المادة - 6 الدفع 6.1. الشروط والأحكام

ما لم ينص على خلاف ذلك في عروض الأسعار أو نماذج الطلبات الخاصة بنا، يجب على المشتري دفع ودیعة بنسبة 30٪ من السعر شامل ضريبة القيمة المضافة عند الطلب، ولا يشكل هذا المبلغ بأي حال من الأحوال دفعة مقدمة.

يتم تسليم البضائع بواسطة شركة Bord à Bord (تسليم المصنع EXW) فقط بعد الدفع الكامل.

لا تعترض شركة Bord à Bord منح أي خصم للدفع النقدي أو الدفع الذي تم قبل التاريخ المحدد في هذه الشروط والأحكام.

6.2. التأخير

أي مبلغ لم يُسدد في الموعد المحدد في عرض السعر أو نموذج الطلب سيخضع تلقائيًا لغرامات تعادل ثلاثة أضعاف سعر الفائدة القانوني، إضافةً إلى غرامات التأخير، سيتم فرض رسوم ثابتة قدرها 40 يورو لتغطية تكاليف التحصيل.

المادة - 7 نقل المخاطر

7.1. الشروط والأحكام

ابتداءً من تاريخ تسليم البضائع، بما في ذلك التسليم إلى مقر شركة Bord à Bord

المخاطر، بما في ذلك فقدان البضائع أو سرقتها أو تلفها أو تدهورها

تنتقل الحقوق الناجمة عن هذه الأخيرة إلى المشتري على الرغم من احتفاظ المشتري بالملكية

موضوع المادة 9 أدناه، لذلك، تقع المسؤولية على عاتق المشتري، من لحظة نقل الملكية.

المخاطر، لتأمين البضائع المباعة ضد السرقة أو الحريق أو أي شكل آخر من أشكال

الدمار، والتدهور، والحوادث، أو الاختفاء، وينتمي أيضاً إلى

يُشترط على المشتري الحصول على تأمين يضمن مسؤوليته المدنية.

يتنصل من جميع العقوبات المتعلقة بفقدان التشغيل بعد توقف السفينة عن العمل.

يوافق العميل على عدم استرداد الأموال من شركة Bord à Bord بما يتجاوز حدود بوليصة التأمين الخاصة به.

تأمين.

7.2. في سياق عملية بيع في الخارج

بالنسبة لمبيعات البضائع المتجهة إلى دول أجنبية، سيتم نقل المخاطر والتكاليف وفقاً لشروط التجارة الدولية (Incoterms) المذكورة في عرض الأسعار أو أمر الشراء، وهي أحدث نسخة سارية وقت إعداد العرض.