



PIXSEA® 1200



متعة الغوص في البحر المفتوح

تم تصميم غواصة PIXSEA® 1200 لاستيعاب 32 غواصًا وقائدهم، وتحتوي على مقصورة.

مفتوحة من الأمام، مما يوفر مقصورة قيادة محمية. تتضمن تجهيزات معيارية على متنها.

يمكن تعديل عناصر مثل المقاعد وحوامل الزجاجات لتناسب الاحتياجات المحددة.

يجمع هذا القارب، المصنوع من الألومنيوم، بين المتانة والراحة. وقد صُمم سطحه بذكاء.

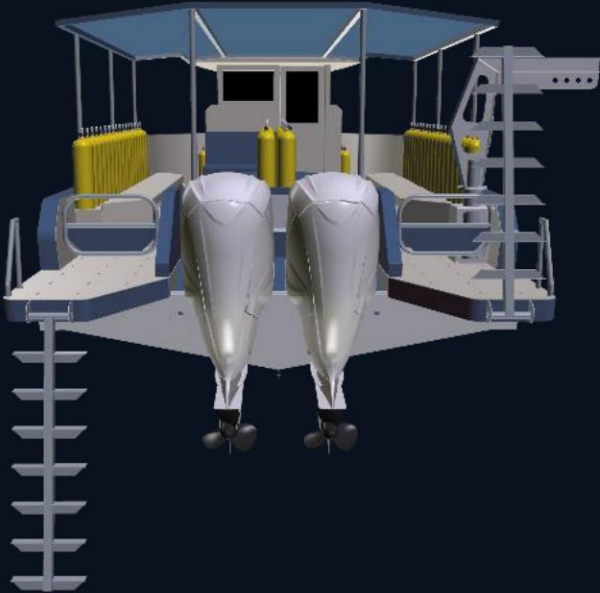
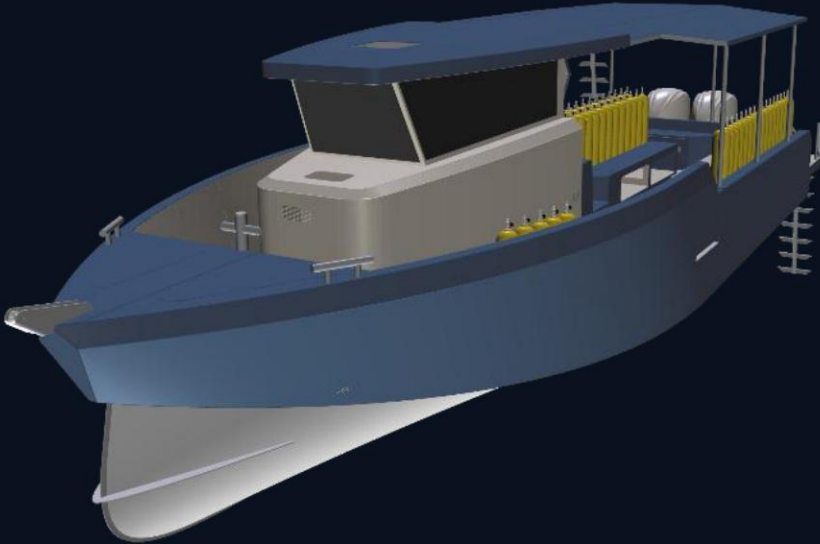
صُممت سفينة PIXSEA 1200 لتوفير انسيابية حركة الغواصين مع الحفاظ على راحة الطاقم، وهي مزودة بمراص. يجمع هيكل "GEN#4" من سلسلة PIXSEA، الذي طورته شركة الهندسة البحرية Euvres Vives، بين الأداء العالي وكفاءة استهلاك الوقود، بينما...

الحفاظ على سهولة الوصول إلى البحر.

يتميز هذا الهيكل بفتحات مياه ضيقة لتسهيل مروره عبر البحر. ويحد تصميم مقدمة السفينة من تناثر الرذاذ. وقد روعي توزيع الحجم بعناية فائقة لضمان ثباتها في ثلاثة أرباع الأمواج المتلاحقة أو الأمواج المتفرقة.

المواصفات الفنية

أعمال حبة في الهندسة المعمارية البحرية



طول الهيكل	11.95 متر
عرض الهيكل	4 أمتار
مسودة	0.55 متر
أقصى قدر من الحركة	650 حصان
المحرك الموصى به	2x300 حصان
إزاحة طفيفة	5990 كجم*
الحد الأقصى لعدد الأشخاص	32
أقصى حمولة	3600 كجم
موافقة	ج 32

*الميزات المذكورة هي لأغراض التوضيح فقط. حيث تعتمد على الخيارات التي يختارها العميل.



الاستدامة

بفضل تصميمها الصديق للبيئة، تُعدّ خيارًا مسؤولًا لمستقبل الغوص. هيكلها المصمم بيئيًا مصنوع من الألومنيوم، ويتكون من 70% من الألومنيوم المعاد تدويره، وهو قابل لإعادة التدوير بنسبة 98%.

التخصيص

يُقدّم قارب PIXSEA® 1200 مجموعة واسعة من الخيارات والملحقات لتخصيصه وفقًا لاحتياجاتك. هل تحتاج إلى تجهيزات خاصة، أو غلاف يعكس هوية علامتك التجارية، أو غير ذلك؟ لا تتردد في التواصل معنا؛ سنعمل معك على تطوير طلبك.



المعدات القياسية

عمود ربط ، بكرة القويس ، خزانة المرساة ، خزانة تخزين أمامية ، غرفة قيادة ألومنيوم مفتوحة ، وحدة تحكم ألومنيوم ، مقعد سائق ألومنيوم مع حجرة تخزين
خزانات ألومنيوم: 300 × 2 لتر ، مرابط وجواز ألومنيوم ، سلمان خلفيان ،
مقاعد مركزية مع حاملات زجاجات ، مقاعد جانبية على طول السور ، مساحة تخزين أسفل المقاعد
سطح ألومنيوم مانع للانزلاق ، مرحاض كيميائي ، لوحة تسجيل ، طوقا
نجاة 3 ، طفايات حريق وزن كل منها 2كجم ، أقطاب كهربائية على حواملها

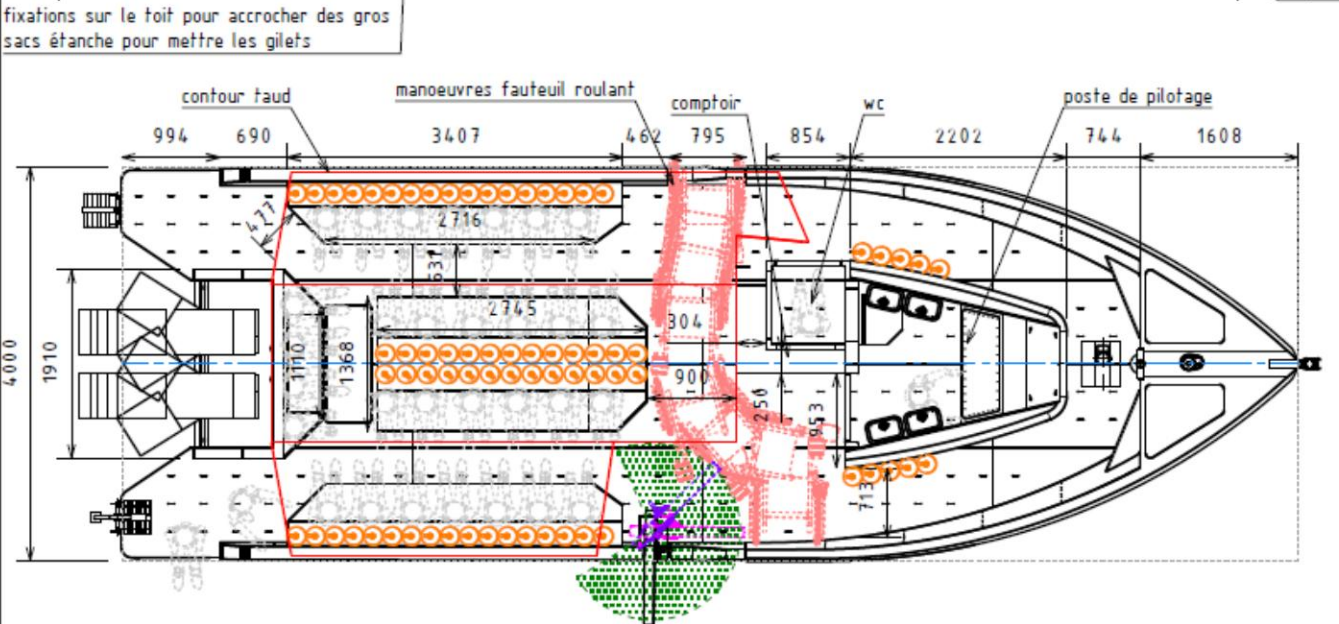
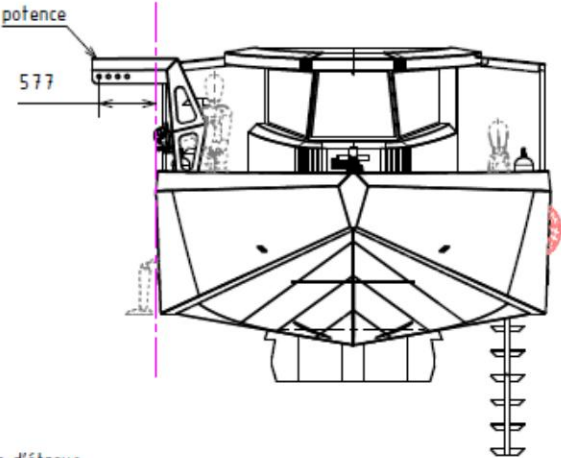
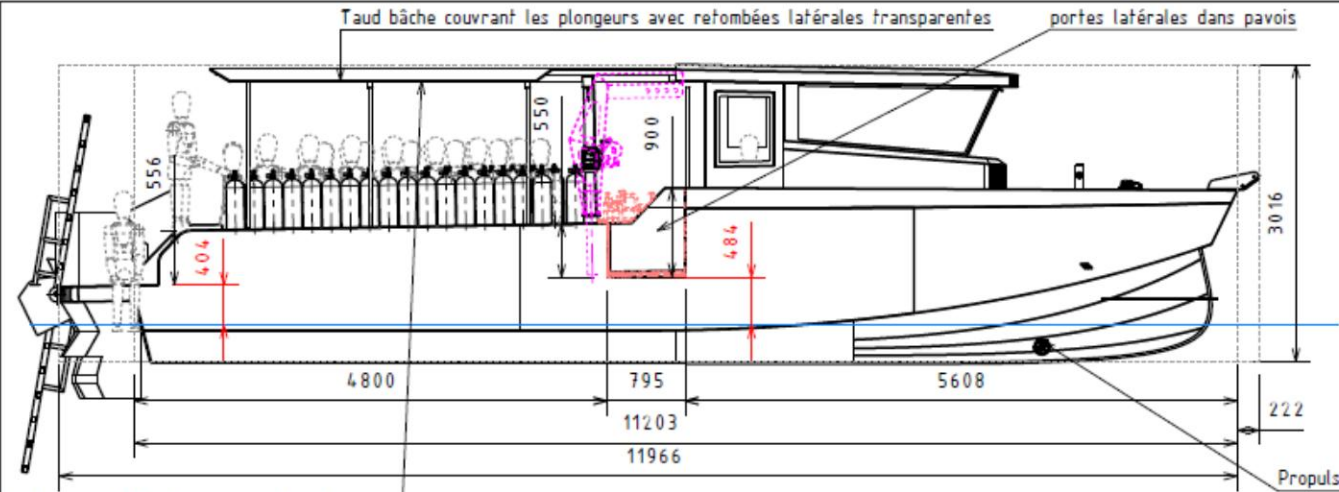
المعدات الكهربائية القياسية

قواطع دوائر ثنائية القطب ، بوصلة ، لوحات كهربائية مقاومة
للماء ، منافذ USB/ولاعة ، أضواء ملاحية وغوص ، أضواء كاشفة ،
LED صناديق بطاريات ، رافعة مرساة 1000 واط وحبل ربط 16
كجم ، ماسحة زجاج أمامي ، مضخة تصريف

الخطة العامة (لأغراض التوجيه فقط)

تم تقديم الخطة إلى العميل للموافقة عليها قبل البدء في أعمال البناء.

مراحض على سطح السفينة



Caractéristiques techniques
PIXSEA 1200

Longueur de coque	11,96m
Largeur hors tout	4m
Deplacement lège armé 2x 300 cv + sécurité	4201 Kg
Deplacement charge (100% carburant +30 plongeurs+ equipage et fret)	8352 Kg
Tirant d'eau charge	0,740 m
Motorisation	2 x SUZUKI DF300 B
Réservoir essence	2 x 300 l
Réglementation plaisance	C30+2
Approbation plaisance	Norme CE

Les caractéristiques du navire sont prévisionnelles et pourront être
modifiées suivant les choix du client, du chantier ou des contraintes
réglementaires



Oeuvres Vives Architecture Navale
bâtiment Socrate
23 Boulevard Victor Hugo
31770 Colomiers



Ship: Pixsea 1200 N4
Title: Général
Type: 1 Plan d'ensemble

date: 19/08/2022
maturity: APS

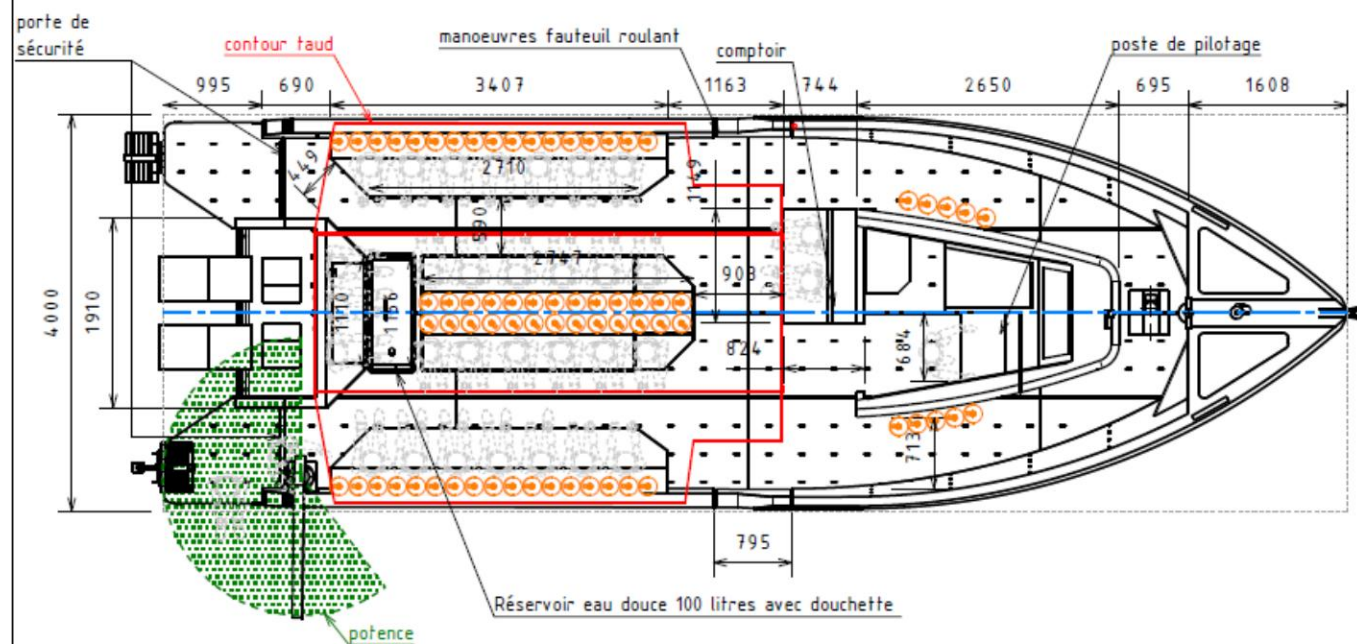
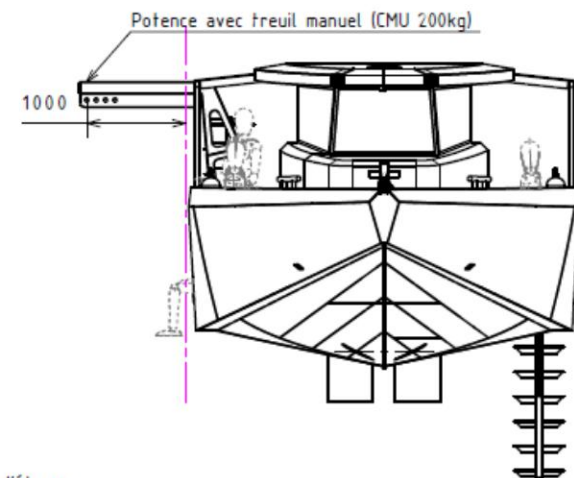
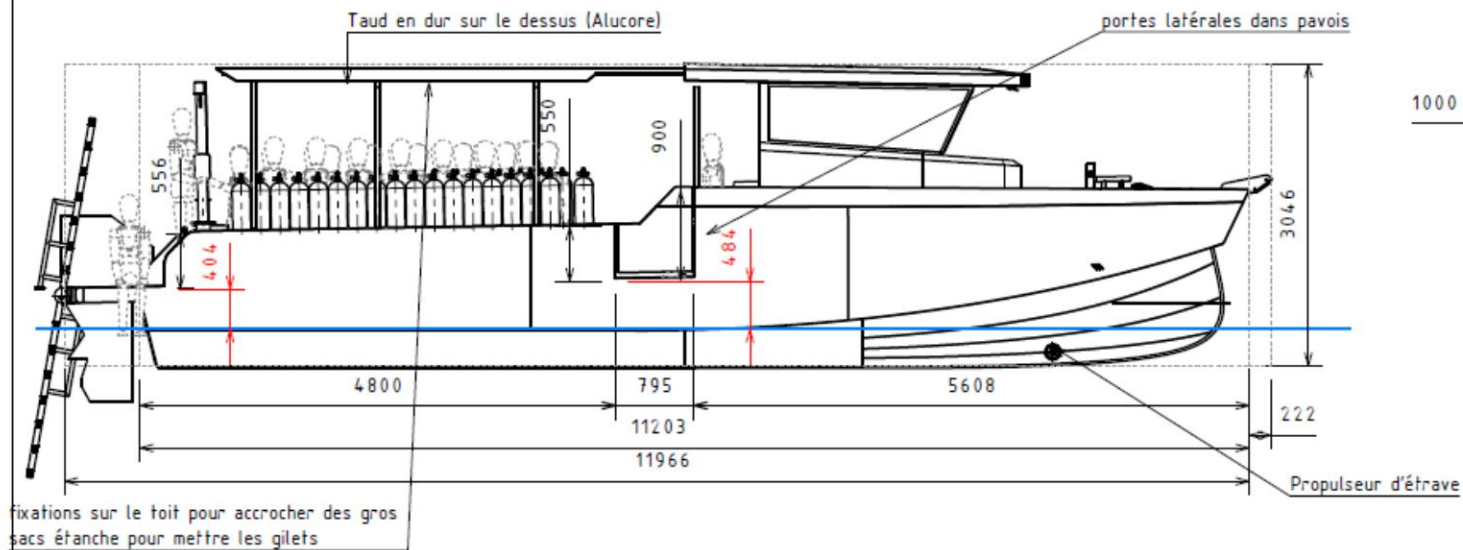
scale: 1:70
format: A4
sheet: 1 2

revision: 3

الخطة العامة (لأغراض التوجيه فقط)

تم تقديم الخطة إلى العميل للموافقة عليها قبل البدء في أعمال البناء.

مراحض على سطح السفينة



Caractéristiques techniques PIXSEA 1200 N5

Longueur de coque	11,96m
Largeur hors tout	4m
Déplacement lège armé 2x 300 cv (iso) + sécurité	4391 Kg
Déplacement charge (100% carburant +30 plongeurs+ équipage et fret)+ eau douce	8017 Kg
Tirant d'eau charge	0,740 m
Motorisation	2 x YAMAHA 300 cv
Réservoir essence	2 x 300 l
Réglementation plaisance	C30
Approbation plaisance	Norme CE

Les caractéristiques du navire sont prévisionnelles et pourront être modifiées suivant les choix du client, du chantier ou des contraintes réglementaires



Oeuvres Vives Architecture Navale
bâtiment Socrate
23 Boulevard Victor Hugo
31770 Colomiers



Ship: Pixsea 1200 N5

Title: Général

Type : 1 Plan d'ensemble

date: 20/02/2023

maturity : APS

scale: 1:70

format: A4

sheet: 1 3

revision: 2

PIXSEA® 1200 -

الأسعار كما هو موضح أعلاه

بيكس سي 1200	
محركان من ياماها بقوة 300 حصان لكل منهما	
تشمل خدمة "المحرك": التوجيه الهيدروليكي أو الميكانيكي / تركيب المحرك / وعاء (أو أوعية) فصل الوقود عن الماء / التوصيلات الكهربائية / التوصيلات الإلكترونية / البطاريات (حسب المعدات المتصلة) / وصلة البطارية مع الملحقات / عمليات فحص الهيكل الكهربائي والكهربائي بواسطة خبير / تجارب بحرية	
234,036 يورو	السعر لا يشمل ضريبة القيمة المضافة* لـ PIXSEA® 1200 OPEN (سعر المصنع)
*يسري العرض حتى 31/10/2025	

الخيارات (باستثناء ضريبة القيمة المضافة) -غير مشمولة، يجب تحديدها	
51000 يورو	تكلفة إضافية لمحركي ياماها V8 بقوة 400 حصان لكل منهما
2300 يورو	رافعة مرساة لوفرانس بقوة 1500 واط مع مرساة وزنها 14 كجم
2300 يورو	دافع القوس SE 80
2341 يورو	باقة إلكترونيات اقتصادية: جهاز تحديد المواقع العالمي (GPS) وكاشف الأسماك + Helix 7 جهاز راديو + VHF RT750 AIS هوائيات
2812 يورو	حزمة الإلكترونيات القياسية: جهاز تحديد المواقع العالمي + Helix 9 جهاز تحديد الهوية الآلي + VHF RT750 AIS هوائيات
3348 يورو	مجموعة إلكترونيات متوسطة: جهاز تحديد المواقع العالمي + Helix 10 جهاز استقبال لاسلكي + VHF RT750 AIS هوائيات
5969 يورو	مجموعة إلكترونيات مميزة: جهاز تحديد المواقع العالمي + Solix 12 جهاز تحديد المواقع اللاسلكي + VHF RT1050 AIS هوائيات
7942 يورو	حزمة إلكترونيات احترافية: جهاز تحديد المواقع العالمي + Apex 16 جهاز تحديد الهوية الآلي + VHF RT1050 AIS هوائيات
3900 يورو	رادار فوروو 1815
1950 يورو	سطح من الألومنيوم
2500 يورو	مظلة شمسية مغطاة بقماش مشمع فوق الركاب
3000 يورو	غطاء معدني من صفائح الألومنيوم فوق الركاب
4000 يورو	مظلة ألومنيوم على شكل خلية نحل من نوع أوكور للركاب
1500 يورو	سقوط الجانب البلوري
6500 يورو	غرفة قيادة مغلقة بباب متأرجح في الخلف
660 يورو	بوابة في الدروع
550 يورو	باب الأمان الخلفي
450 يورو	حماية المحرك القياسية
200 يورو	دفاع دلتا/أوميغا أسود 80x70 مم -السعر للمتر الطولي

يتم توفير المواصفات الفنية والمعدات لأغراض إعلامية فقط، وقد يتم تعديلها دون إشعار مسبق من الشركة المصنعة.

شروط الدفع : ثلث المبلغ عند الطلب،
وثلث المبلغ عند الإرجاع.

الرصيد المستحق عند مغادرة موقع البناء

علامة صح:

☐ حسنًا، موافق

☐ لقد قرأت وفهمت الشروط والأحكام العامة للبيع

التاريخ والتوقيع

PIXSEA® 1200 -

الأسعار كما هو موضح أعلاه

عمل
الاسم واللقب
بريد إلكتروني
هاتف
تاريخ

50 يورو	تكلفة إضافية: مصرف قابل للقفل
650 يورو	صاري مزود بأضواء الملاحة والمناورة المحدودة (2) أحمر ثلاثي 2 + أبيض ثلاثي 1 + أسود غامق 1 + ثلاثي)
400 يورو	جناح ألفا الصلب
600 يورو	سلم غطس البيغاء
500 يورو	أضواء المناورة المقيدة
100 يورو	سارية العلم الوطني
2500 يورو	رافعة يدوية من الفولاذ المقاوم للصدأ مع جسر (حمولة التشغيل الآمنة 100/150/200 كجم حسب حجم السفينة)
890 يورو	خزان مياه عذبة سعة 77 لترًا مزود برأس دش أو وصلة سريعة
950 يورو	خزان مياه عذبة سعة 100 لتر مزود برأس دش أو وصلة سريعة التوصيل
900 يورو	مراض كيميائي
2500 يورو	مراض بحري يدوي مزود بخزان مياه سوداء سعة 38 لترًا
3500 يورو	مراض بحري كهربائي مزود بخزان مياه سوداء سعة 38 لترًا
950 يورو	منحدر وصول للكراسي المتحركة 900 × 1500
250 يورو	كرسي سلم من درجتين
350 يورو	كرسي سلم بثلاث درجات
750 يورو	طاولة كمبيوتر من الألومنيوم للتثبيت على الحائط عموديًا 750 × 450 مم
450 يورو	مقعد قابل للطي من الألومنيوم لشخص واحد
800 يورو	مقعد قابل للطي من الألومنيوم لشخصين
1000 يورو	مقعد قابل للطي من الألومنيوم لثلاثة أشخاص
950 يورو	حوامل الزعانف - السعر للمتر الطولي
500 يورو	شعار 500x500 مم
السعر عند الطلب	غلاف محكم الإغلاق بالحرارة على العلبة
السعر عند الطلب	طلاء سطح مقاوم للانزلاق
2200 يورو	طلاء ألومنيوم خاص مضاد للترسبات
السعر عند الطلب	مقطورة، تجهيزات أخرى، نقل

يتم توفير المواصفات الفنية والمعدات لأغراض إعلامية فقط، وقد يتم تعديلها دون إشعار مسبق من الشركة المصنعة.

شروط الدفع : ثلث المبلغ عند الطلب،
وثلث المبلغ عند الإرجاع.

الرصيد المستحق عند مغادرة موقع البناء

علامة صح:

حسناً، موافق

لقد قرأت وفهمت الشروط والأحكام العامة للبيع

التاريخ والتوقيع

الفوص لمشاهدة الغزلان - سيشل



قاعدة هينداي الفيدرالية



الغوص في بحيرة سانت سيبريان



UCPA في نيولون



شركة فينشي للإنشاءات



كريبس أنتيب



کاب تریبوردن



قاعدة مارسيليا الجوية



قوارب الغوص في فيديو

BAB 880

<https://www.youtube.com/watch?v=ZE5LxGBLNP0>
<https://www.youtube.com/watch?v=dXSOISJpP-g>
https://www.youtube.com/watch?v=-PY_PV9fr5I
<https://www.youtube.com/watch?v=1BDWvYQx67I>

900 PIXSEACAT

<https://www.youtube.com/watch?v=shDmS-RngSc>

بيكس سي 900

<https://youtu.be/mljReEc83MY?si=k0U57Ka7VlxsshYY>
<https://www.youtube.com/watch?v=jGAINSUAfIg>

بيكس سي 1200

<https://youtu.be/NogDdzjzXQ?si=wanDbLRFd17Sooi8>
<https://youtu.be/jw5V-flgITE?si=T8fA-2v4fnkOBX5W>
https://youtu.be/-06OysZ7_Ts?si=JcQ9bjMaQLune0y
<https://youtu.be/DyAS8SIR8nk?si=5cyIGOqWIDc9m4ZF>
<https://www.youtube.com/watch?v=TjUIdgPVy0g>
<https://www.youtube.com/watch?v=OJtSGvaNQxA>

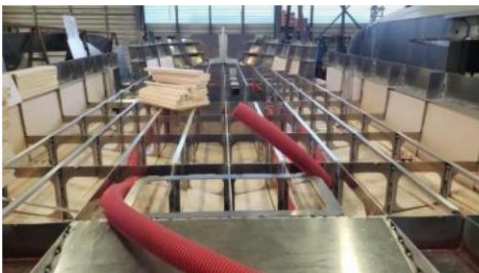
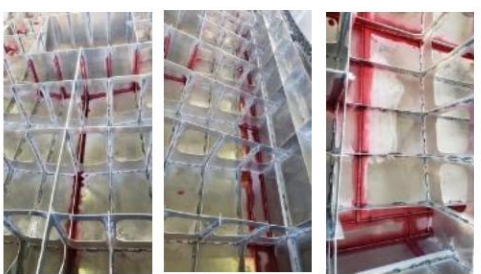
ديرفينيس 1200

<https://www.youtube.com/watch?v=LOQTdy4YQW0>

بيكس سي 1200 برو

<https://youtu.be/xqeeeTK1aGY?si=X1jCBUJEw 8IobbAS>

مشروع PIXSEA 1200 قيد الإنشاء





ألومنيوم غير قابل للفرق
سفن قابلة للتخصيص

من نحن؟

تُعدّ شركة Bord à Bord حوض بناء سفن من الألومنيوم، وتشتهر بخيرتها ومعرفتها الواسعة التي تمتد لأكثر من 20 عامًا (منذ تأسيسها عام 2001) ومع استحواد لويك ولورانس شينيه على حوض بناء السفن عام 2019، يعملان على إعادة إحياء Bord à Bord بهدف تطوير نماذج قوارب جديدة مصممة خصيصًا لتلبية احتياجات العملاء.

تقدم شركة Bord à bord مجموعة من القوارب المصنوعة من الألومنيوم يصل طولها إلى 24 مترًا، مصممة خصيصًا للمحترفين وهواة الإبحار والمغامرين الشغوفين بعالم البحار. كل قارب جديد يُبنى كمشروع فريد، مصمم وفقًا لاحتياجات العميل وبمواصفات دقيقة.

يُشارك فريقنا من صانعي الغلايات واللحامين وفنيي الكهروميكانيكا والنجارين والمهندسين المعماريين والمهندسين وفنيي البحرية، بشغفهم الكبير بمهنتهم، في كل مشروع لتصميم وتصنيع وتخصيص قوارب عالية الجودة، مصنوعة بالكامل في فرنسا وبريتاني. وتُجسّد سلاسل التوريد الأقصر ونهج التصميم الصديق للبيئة التزامنا اليومي بالمنتجات المستدامة.

ولإشراك العميل بشكل أكبر في صميم عملية البناء، يتم إنشاء نظام مراقبة الإنتاج بشكل منتظم من خلال إرسال صور لمراحل بناء القارب المختلفة.

<https://bord-a-bord-boat.com/>





رؤية

نبذل قصارى جهدنا لتمكين عملائنا من هواة ركوب القوارب الترفيهية من عيش شغفهم وتحقيق أحلامهم، ولتمكين عملائنا المحترفين من العمل على قوارب آمنة وعالية الأداء تتناسب مع مهنهم.

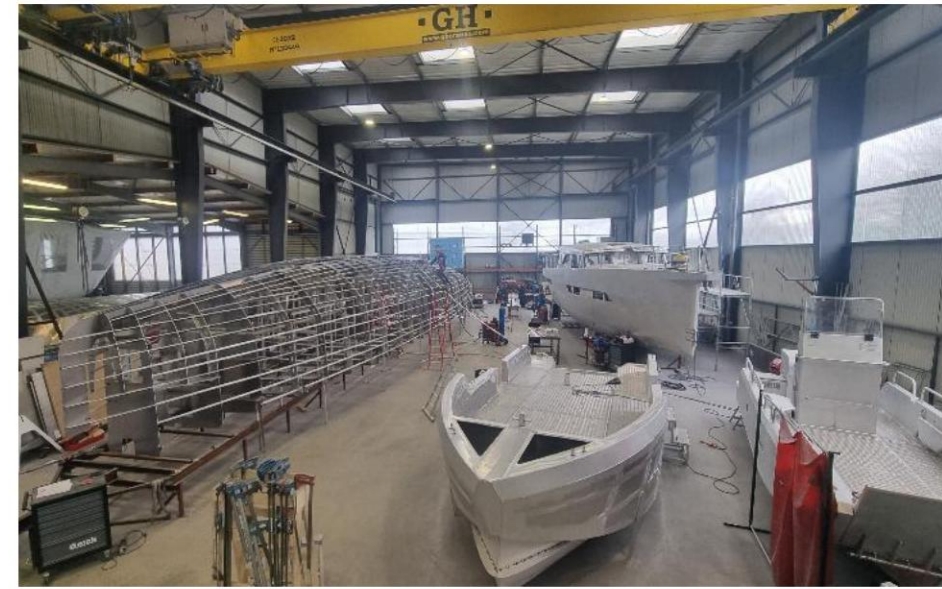
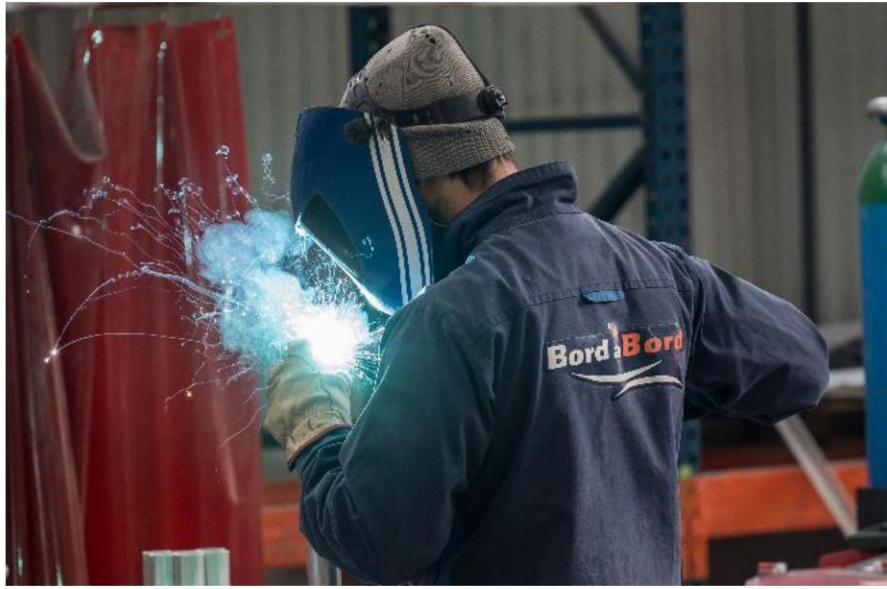
تكليف

مهمتنا هي تصميم وتصنيع قوارب من الألومنيوم تلبي مواصفات عملائنا واللوائح الحالية. ويُعدّ الانخراط في التحول البيئي من أهم أولوياتنا في شركة بورد آ بورد، ولذلك نحرص على تصميم قوارب صديقة للبيئة.



الناس أولاً

في شركة بورد آ بورد، نؤمن إيماناً راسخاً بأن الاستماع الفعال لعملائنا يُمكننا من التحسين والتطوير المستمر لمنتجاتنا، ما يسمح لنا بتقديم الحلول الأمثل لأعمالهم. ويُعدّ العمل الجماعي ركيزة أساسية، سواء داخل الشركة أو مع شركائنا.



مشاة البحرية المدرعة دولي بالأرقام

أكثر من 600 سفينة في الماء

يتم إنتاج 35 سفينة يتراوح طولها بين 4 و 24 متراً سنوياً

37 موظفاً

تصنيف G2+ من بنك فرنسا

ورشة عمل مساحتها 2000 متر مربع

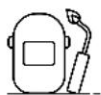
70% من الإيرادات من القوارب الاحترافية

تتراوح نسبة الإيرادات خارج فرنسا القارية بين 25 و 66% وذلك حسب السنة.

مهاراتنا الداخلية



الهندسة البحرية: التصميم والتصور



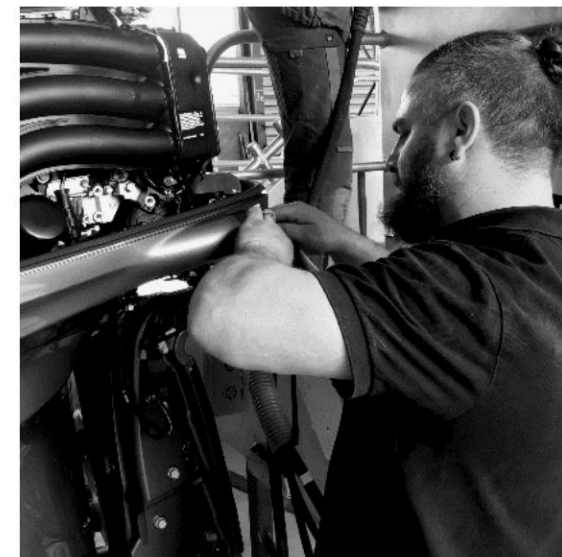
تصنيع الألمنيوم



الكهروميكانيكية



تصميم وبناء المخططات الداخلية للسفن السكنية وتجديدها





لماذا تختار قاربًا من الألومنيوم؟

مقاومة

يتميز الألومنيوم بمقاومة عالية للصدمات والاحتكاك.

بيئة

يتكون الألومنيوم المستخدم في التصنيع من 70% من الألومنيوم المعاد تدويره. ويمكن إعادة تدوير الألومنيوم بنسبة تصل إلى 98% مما يؤكد نهجنا الصديق للبيئة.

تصميم.

عدم القدرة على الغطس

جميع سفننا وقواربنا الاحترافية مصممة لتكون غير قابلة للغرق

قابلية الاشتعال

يتم تعزيز السلامة على متن السفينة بفضل طبيعة الألومنيوم غير القابلة للاشتعال.

جودة

يتم لحام قواربنا بالكامل باستخدام بروتوكول TIG/MIG ويشارك الجميع في ضمان مراقبة الجودة.

حياة

الألومنيوم مرادف للمتانة؛ شراء قارب من الألومنيوم هو استثمار طويل الأجل.

جمالي

تتميز قواربنا بسطح مصقول يمنحها لمسة نهائية أنيقة. تتوفر خيارات عديدة لتخصيص تصميم القارب.

المتانة

إن بنية وسمك الألومنيوم الأمثل المستخدم في القارب يمنحانه القوة والمتانة.

الألومنيوم

مجموعة أرمور مارين دولي

أماريس - غيمايك (29)

ورشة بناء سفن من الألومنيوم

بورد آ بورد - بلستين لي جريفز (22)

ورشة بناء سفن من الألومنيوم

ورشة الكهروميكانيكا

ورشة تصميم داخلي ونجارة

مكتب التصميم

مقعد

أوكسيتاني للهندسة البحرية

وكيلوكوير® (31) ليفينج

مكتب تصميم الهندسة البحرية





قوارب متجاورة حول العالم



الشروط والأحكام العامة للبيع 1/2

تُحكم هذه الشروط والأحكام العامة للبيع جميع مبيعات البضائع من شركة BORD A BORD إلى المشتري. وهي تنطبق على العلاقة التعاقدية بين شركة BORD A BORD وأي مشتري، وتشكل الأساس القانوني لجميع المبيعات التي لم تخضع لاتفاقيات صريحة محددة مقبولة من كلا الطرفين.

الضمان لمدة عام واحد على الهيكل المصنوع من الألومنيوم للقارب في حالة الأعمال المعدنية وتركيب الملحقات للقوارب الاحترافية.

الضمان لمدة عامين على الهيكل المصنوع من الألومنيوم للقارب، بما في ذلك الأعمال المعدنية وتركيب الملحقات الخاصة بقوارب النزهة.

الضمان لمدة عام واحد على الملحقات -ضمانات الشركة المصنعة. هذا الضمان خاص بالمشتري وغير قابل للتحويل. يسري الضمان بشرط الالتزام بتوصيات الاستخدام الواردة في دليل المالك.

المادة - 1 تطبيق الشروط والأحكام العامة للبيع: تُرسل هذه الشروط والأحكام العامة للبيع (22/04/2020) بشكل دوري إلى كل مشتري لتمكينه من تقديم طلب شراء. وتُطبق تلقائيًا على جميع مبيعات القوارب الآلية الجديدة أو قوارب النزهة المصنعة من قبل شركة BORD A BORD وبناءً على ذلك، فإن تقديم الطلب يعني قبول المشتري الكامل وغير المشروط لهذه الشروط والأحكام العامة للبيع. باستثناء جميع المستندات الأخرى مثل الكتيبات والكتالوجات الصادرة عن الشركة أو الشركة المصنعة للسلع، والتي تُعد لأغراض إعلامية فقط.

أي عمل يتم على القارب دون الحصول على إذن كتابي من الشركة المصنعة سيؤدي إلى فقدان هذا الضمان وربما اتخاذ إجراءات قانونية.

إذا تطلبت عملية إرجاع الضمان تدخل شركة Bord à Bord، فسيتم ذلك في ورشهم.

في هذه الحالة، يتحمل مالك القارب التكاليف المرتبطة بإعادة القارب إلى ورشة العمل.

4.2 الضمانات القانونية: في حال قيام المالك بإجراء أي تعديلات على البضائع، يجب عليه الاستعانة بفني صيانة محترف أو معتمد لإجراء الصيانة أو الإصلاحات أو

توريد قطع الغيار. وإلا، سيفقد المشتري حقه في الاستفادة من الضمانات القانونية لشركة Bord à Bord.

المادة - ٢ الطلب -تعديل البضائع -التسليم: يُعتبر الطلب نهائيًا بمجرد قبول المشتري لعرض الأسعار أو نموذج الطلب المقدم من شركة بورد آ بورد وتوقيعه. يجب أن يتم الاتفاق على أي تعديل على الطلب كتابيًا من قبل الطرفين. أي تعديل سيؤدي تلقائيًا إلى تأجيل موعد التسليم المحدد مسبقًا. يتم إتمام بيع القارب رسميًا من خلال إيصال تسليم موقع.

المادة - 5 السعر: أسعار بيع البضائع هي تلك السارية وقت توقيع عرض الأسعار أو نموذج الطلب لنماذج القوارب المتسلسلة.

قد يتم تعديل أسعار بيع البضائع في وقت طلب المواد الخام والمكونات الأخرى في حالة النماذج المصممة حسب الطلب أو النماذج التي تم تعديلها بواسطة مهندس معماري بحري.

في حالة الطلبات المحددة من الشؤون البحرية، أو هيئات إصدار الشهادات، أو هيئات التصنيف، أو خبراء الشؤون البحرية أو الأنهار، أو غيرها من السلطات، أثناء أو بعد البناء، يمكن أن تؤدي التكاليف الإضافية إلى زيادة في السعر.

في حالة حدوث تقلبات كبيرة في أسعار المواد الخام أو المكونات بنسبة 5% +/- وقت طلبها، قد يتم أيضًا تعديل سعر البيع.

تكاليف الشحن ليست ثابتة؛ فقد يتم تحديثها وقت التسليم.

الأسعار معروضة باليورو باستثناء ضريبة القيمة المضافة.

مع ذلك، تظل تكاليف الإطلاق والتشغيل والمناولة والتعبئة والنقل والتسليم والتخزين والتسجيل والتخليص الجمركي من مسؤولية المشتري. كما يتحمل المشتري أي ضرائب أو رسوم أو تكاليف أخرى مستحقة بموجب القوانين الفرنسية أو قوانين دولة الاستيراد أو العبور.

المادة - 4 الضمانات والمسؤوليات

4.1 الضمان التجاري

يستفيد المشتري من الضمان التجاري لشركة BORD A BORD وفقًا للشروط والأحكام التالية:

الشروط والأحكام العامة للبيع 2/2

المادة - 18 الاحتفاظ بالملكية

تبقى البضائع ملكاً لشركة Bord à Bord حتى يتم سداد ثمنها بالكامل.

المادة - 19 أحكام متفرقة: في حال كان شرط أو أكثر من شروط وأحكام هذه الاتفاقية العامة غير ساري المفعول.

إذا تم استبعادها بموجب نص تشريعي أو تنظيمي أو بقرار من المحكمة، فإن جميع الأحكام الأخرى ستظل سارية.

المادة - 10 القوة القاهرة

يؤدي وقوع حدث قاهر إلى تعليق تنفيذ الالتزامات التعاقدية لشركة Bord à Bord à Bord.

تُعزّف القوة القاهرة بأنها أي حدث خارج عن سيطرة شركة بورد آ بورد يمنعها من مواصلة عملياتها الاعتيادية أثناء تصنيع المنتجات أو شحنها. وتشمل أحداث القوة القاهرة، على سبيل المثال لا الحصر، الإضرابات الكلية أو الجزئية، وإضرابات موردي شركة بورد آ بورد أو مقاوليها من الباطن أو شركات النقل التابعة لها، بالإضافة إلى انقطاعات النقل أو إمدادات الطاقة أو المواد الخام أو قطع الغيار ، فضلاً عن الأوبئة والجوائح.

المادة - 11 القانون الواجب التطبيق -الاختصاص القضائي: في جميع النزاعات المتعلقة بتطبيق هذه الشروط والأحكام العامة للبيع أو الخدمات التي تقدمها شركة BORD A BORD يكون

للمحكمة التجارية في سان بريك الاختصاص القضائي الحصري.

المادة - 6 الدفع 6.1. الشروط ما لم ينص على خلاف ذلك في عروض الأسعار أو نماذج الطلبات الخاصة بنا، يجب على المشتري دفع وديعة بنسبة 30٪ من السعر شامل ضريبة القيمة المضافة عند الطلب، ولا يشكل هذا المبلغ بأي حال من الأحوال دفعة مقدمة.

يتم تسليم البضائع بواسطة شركة Bord à Bord (تسليم المصنع EXW) فقط بعد الدفع الكامل.

لا تعتزم شركة Bord à Bord منح أي خصم للدفع النقدي أو الدفع الذي تم قبل التاريخ المحدد في هذه الشروط والأحكام.

6.2. التأخر في السداد: أي مبلغ لم يُسدد بحلول تاريخ الاستحقاق المذكور في عرض السعر أو نموذج الطلب سيخضع تلقائياً لغرامات تعادل ثلاثة أضعاف سعر الفائدة القانوني، بالإضافة إلى غرامات

التأخير، سيتم فرض رسوم ثابتة قدرها 40 يورو لنغطية تكاليف التحصيل.

المادة - 7 نقل المخاطر

7.1. الشروط والأحكام

ابتداءً من تاريخ تسليم البضائع، بما في ذلك التسليم إلى مقر شركة Bord à Bord، المخاطر، بما في ذلك فقدان البضائع أو سرقتها أو تلفها أو تدهورها تنتقل الحقوق الناجمة عن هذه الأخيرة إلى المشتري على الرغم من احتفاظ المشتري بالملكية موضوع المادة 9 أدناه. لذلك، تقع المسؤولية على عاتق المشتري، من لحظة نقل الملكية، المخاطر، لتأمين البضائع المباعة ضد السرقة أو الحريق أو أي شكل آخر من أشكال الدمار، والتدهور، والحوادث، أو الاختفاء. وينتمي أيضاً إلى يُشترط على المشتري الحصول على تأمين يضمن مسؤوليته المدنية. يتنصل من جميع العقوبات المتعلقة بفقدان التشغيل بعد توقف السفينة عن العمل. يوافق العميل على عدم استرداد الأموال من شركة Bord à Bord بما يتجاوز حدود بوليصة التأمين الخاصة به. تأمين.

7.2. في سياق عملية بيع في الخارج

بالنسبة لمبيعات البضائع المتجهة إلى دول أجنبية، سيتم نقل المخاطر والتكاليف وفقاً لشروط التجارة الدولية (Incoterms) المذكورة في عرض الأسعار أو أمر الشراء، وهي أحدث نسخة سارية وقت إعداد العرض.