



FOXSEA® 660



سفينة عمل متعددة الاستخدامات

يُعدّ قارب ، FOXSEA® 660 قبل كل شيء، قاربًا متعدد الاستخدامات. يسمح بابه الأمامي القابل للإمالة بتحميل وتفريغ البضائع والأفراد من الرصيف أو الشاطئ أو المنحدر. كما يمكن تكييف سطحه الخالي من العوائق بالكامل لتلبية احتياجاتك، سواءً للعمل البحري أو الغوص أو النقل، إلخ.

يمكن تركيب رافعة ذراع حمولة 150 كجم. وبفضل بابها الأمامي، تُسهّل منصة FOXSEA 660 عملية تفريغ الأفراد والمعدات. كما يتيح تصميمها المتين والمرن تلبية جميع احتياجاتك: الدفع، والربط، والسحب، ونقل الأفراد والبضائع.

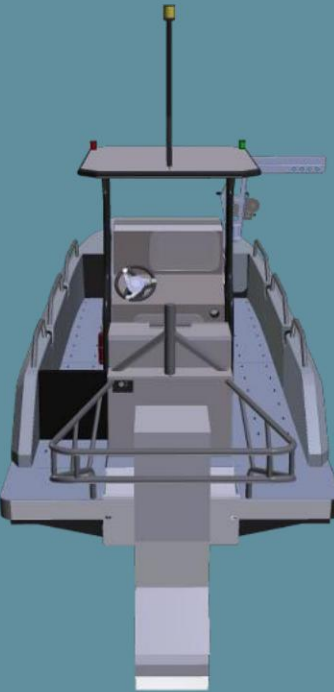
تم تصميم جهاز FOXSEA 660 ليتوافق مع القسم ، 222 ويتميز بهيكل مُحسّن ويستهدفه مكتب فيريتاس.

[شاهد الفيديو على قناتنا على يوتيوب: https://youtu.be/tCR2yI--J8U](https://youtu.be/tCR2yI--J8U)

المواصفات الفنية

مهندس معماري، أعمال فنية، هندسة بحرية

6.60متر	طول الهيكل
2.3متر	عرض الهيكل
0.353متر / مع المحرك 0.741متر	مسودة
150حصان	أقصى قدر من الحركة
115حصان	المحرك الموصى به
1500كجم	إزاحة طفيفة
6أزواج	الحد الأقصى لعدد الأشخاص
450كجم	أقصى حمولة
C6 / DIV 22V / 4th	موافقة



قد تختلف الميزات حسب الخيارات المختارة.



الاستدامة

يفضل تصميمها الصديق للبيئة، تُعدّ خيارًا مسؤولًا لمستقبل القوص. هيكلها المصمم بيئيًا مصنوع من الألومنيوم، ويتكون من 70% من الألومنيوم المعاد تدويره، وهو قابل لإعادة التدوير بنسبة 98%.

التخصيص

يُقدّم قارب FOXSEA® 660 مجموعة واسعة من الخيارات والملحقات لتخصيصه وفقًا لاحتياجاتك. هل تحتاج إلى تجهيزات خاصة، أو غلاف يعكس هوية علامتك التجارية، أو غير ذلك؟ لا تتردد في التواصل معنا؛ سنعمل معك على تطوير طلبك.



المعدات القياسية

□ بوابة قوسية قابلة للإمالة - ونش يدوي
□ عمود ربط - خزانة مرساة □ وحدة تحكم/ تخزين/ مقابض/ زجاج أمامي من الألمنيوم
□ الجلوس والوقوف
□ 4 □ مشابك ألمنيوم + شرفات
□ خزان سعة 62 لترًا
□ 4 □ عروات رفع
□ جر خلفي (حمولة التشغيل الآمنة 800 كجم)

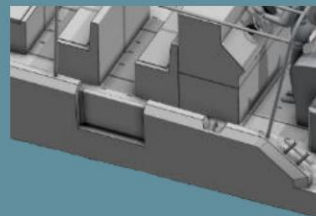
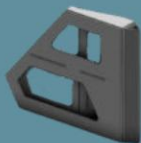
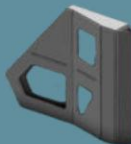
□ سطح من الألمنيوم مانع للانزلاق
□ سطح من الألمنيوم مانع للانزلاق
□ تصريف ذاتي
□ لوحة الموافقة - الشعار
□ السلامة: عوامة التاج،

مطفأة حريق

المعدات الكهربائية القياسية

□ قاطع دائرة ثنائي القطب
□ بطارية
□ بوصلة
□ لوحة كهربائية مقاومة للماء
□ منافذ ولاعة السجائر
□ ضوء كاشف للجسر □ أضواء تنظيمية
□ تنبيه صوتي

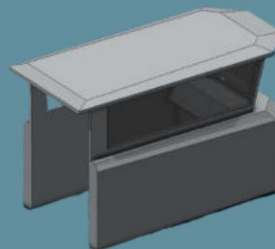
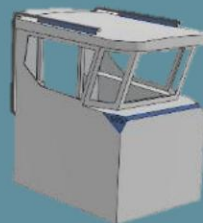
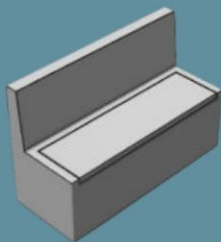
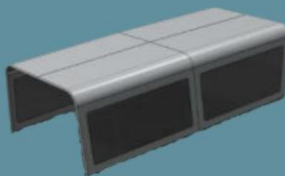
مجموعة فوكسي -الخيارات



الهيكلية العامة
CMU 300
وحدة التحكم العامة

دفع المقدمة

للفلعة منزالعقروالتيديونيض يدوي، سعة حمولة عمل 150كجم



مطلة في الطولما يشتمل علىالأنابيبوماف
مضخ من الطولما يشتمل علىالأنابيبوماف
كريستالية بارزة

مقعد تخزين بثلاثة مقاعد

غرفة عجلات قصيرة مفتوحة

غرفة قيادة مفتوحة طويلة

الركاب

بدءًا من طراز F800

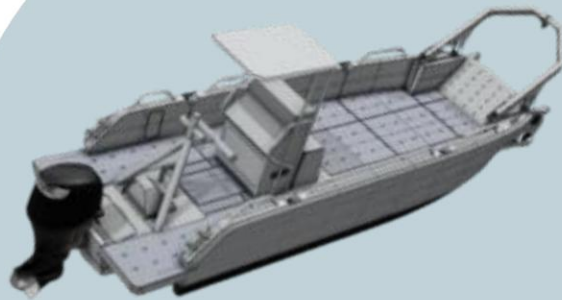
بدءًا من طراز F900

سلسلة جبال فوكسي

فوكسي®	660	700	800	900	1000
مادة	ألومنيوم 5083	ألومنيوم 5083	ألومنيوم 5083	ألومنيوم 5083	ألومنيوم 5083
طول الهيكل (باستثناء مقدمة الدفع)	6.6متر	7أمتار	8أمتار	9م	10أمتار
الطول الإجمالي (بدون جبهة دافعة)	6.70متر	7.71متر	8.70متر	9.9متر	11مترًا
أقصى قدر من البناء	2.3متر	2.50متر	2.85متر	3.2متر	3.5متر
الطاقة الموصى بها	150حصان	200حصان	300حصان	400حصان	500حصان
أقصى طاقة	350حصان	400حصان	600حصان	600حصان	800حصان
الركاب	6	6	16	20	24
التحميل على سطح السفينة	450كجم و 6ركاب (75كجم/راكب)		الحد الأقصى للوزن 1200كجم، بما في ذلك ما يصل إلى 16راكبًا (75كجم / راكب)	يصل إلى 20راكباً (75كجم لكل راكب).	الحد الأقصى للوزن 1900كجم، بما في ذلك ما يصل إلى 24راكباً (75كجم لكل راكب).
خفيف الوزن		1500كجم	2400كجم	2700كجم	3000كجم
أقصى حمولة سحب		0.353 / مع المحرك 0.741م / 0.387م / 0.97	0.435متر / 0.823متر (المحرك)	0.463متر / 0.851متر (المحرك)	0.480متر / 0.9متر (محرك)
فئة التصميم		CE - C6 / div.222/4	CE - C16 / div.222/4	CE - C20 / div.222/3	CE - C24 / div.222/3
		70,000 يورو	119,500 يورو		162,000 يورو

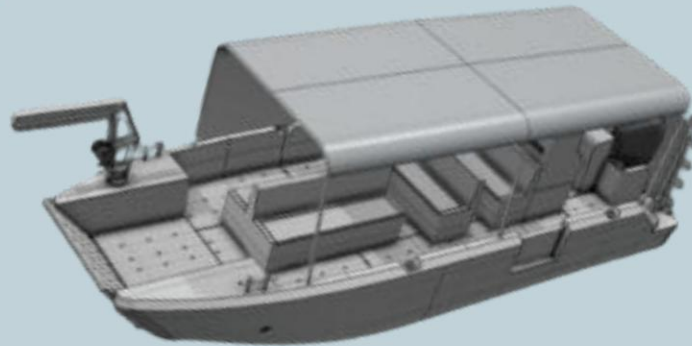
فيديوهات سلسلة فوكسي

فوكسي 700



youtu.be/1jipqIzM_ps?si=VFEIyum0jxshMJX5
<https://youtu.be/ubhN-E9F0i8?si=byshK4hrFoiGfrpH> https://

فوكسي 800



<https://youtu.be/9bdKa94YI2M?si=5Zhjpex1nSk5zNXz>
<https://youtu.be/nF5TL0X9gFE?si=WoDU6RioILZ1IXR5>
<https://youtu.be/wfcyijFYe1o?si=GGIV4OJHz4knl8iW>

فوكسي 660



youtu.be/ijXA142V9A?si=AUV4HIzYuMhndEKL
youtu.be/LtPHhgjcKZU?si=_CiL9NaCaWBec0Xb https://
youtu.be/tCR2yI--j8U?si=OEwjK4GWmMnvWrWi https://
https://youtu.be/JRid0xtQ6XI?si=Bl12VdcKBxDL_xqy https://

الأسئلة الشائعة

"هل ستصطدم السفينة بالموج بسبب مقدمتها المسطحة؟"

صُممت قوارب فوكسي بحيث يكون مفصل الباب الأمامي أعلى من خط الماء لمنع القارب من الارتطام بالموج. يبحر قاربنا فوكسي 800 يومياً في البحر الأيرلندي، وهي منطقة... صعبة نوعاً ما.

هل يتسرب الماء من الباب الأمامي؟ هل سطح الشرفة ميلل باستمرار؟

لا، الباب الأمامي لا يسمح بدخول الماء، لأنه يقع فوق مستوى سطح الماء. علاوة على ذلك، صُمم الباب للسماح بتدفق الماء من سطح السفينة إلى البحر (للتنظيف، وما إلى ذلك)، وليس العكس.

"هل يمكن لعدة أشخاص المشي أو ركن سياراتهم أو نقل البضائع عبر الباب الأمامي؟"

نعم! لقد صُممت لهذا الغرض! جميع الأبواب مصممة وفقاً للوائح BV وتم التحقق منها عن طريق حساب العناصر المحدودة.

"هل يمكننا القطس من الباب الأمامي؟"

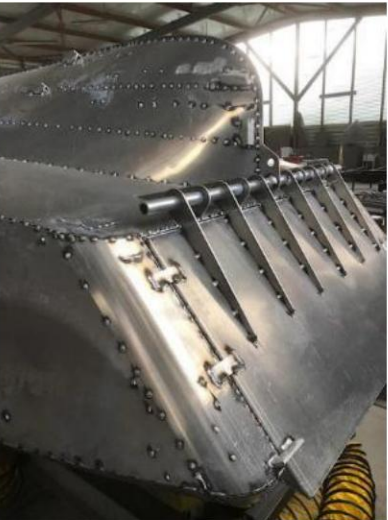
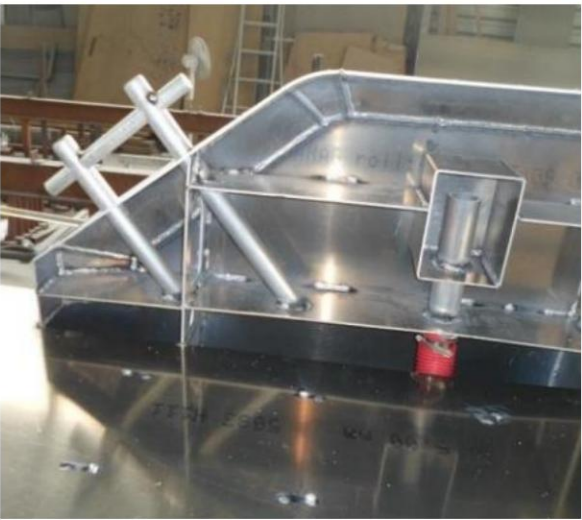
نعم، بدون أي مشكلة، يمكننا تصميم سلم غطس قابل للتعديل أو يمكن استخدام الباب الأمامي كمنصة غطس.

"هل تستطيع السفينة أن ترسو على الشاطئ بنفسها؟"

نعم، قوارب فوكسي مصممة لتفشل؛ إنها وظيفة أساسية في تصميمها.

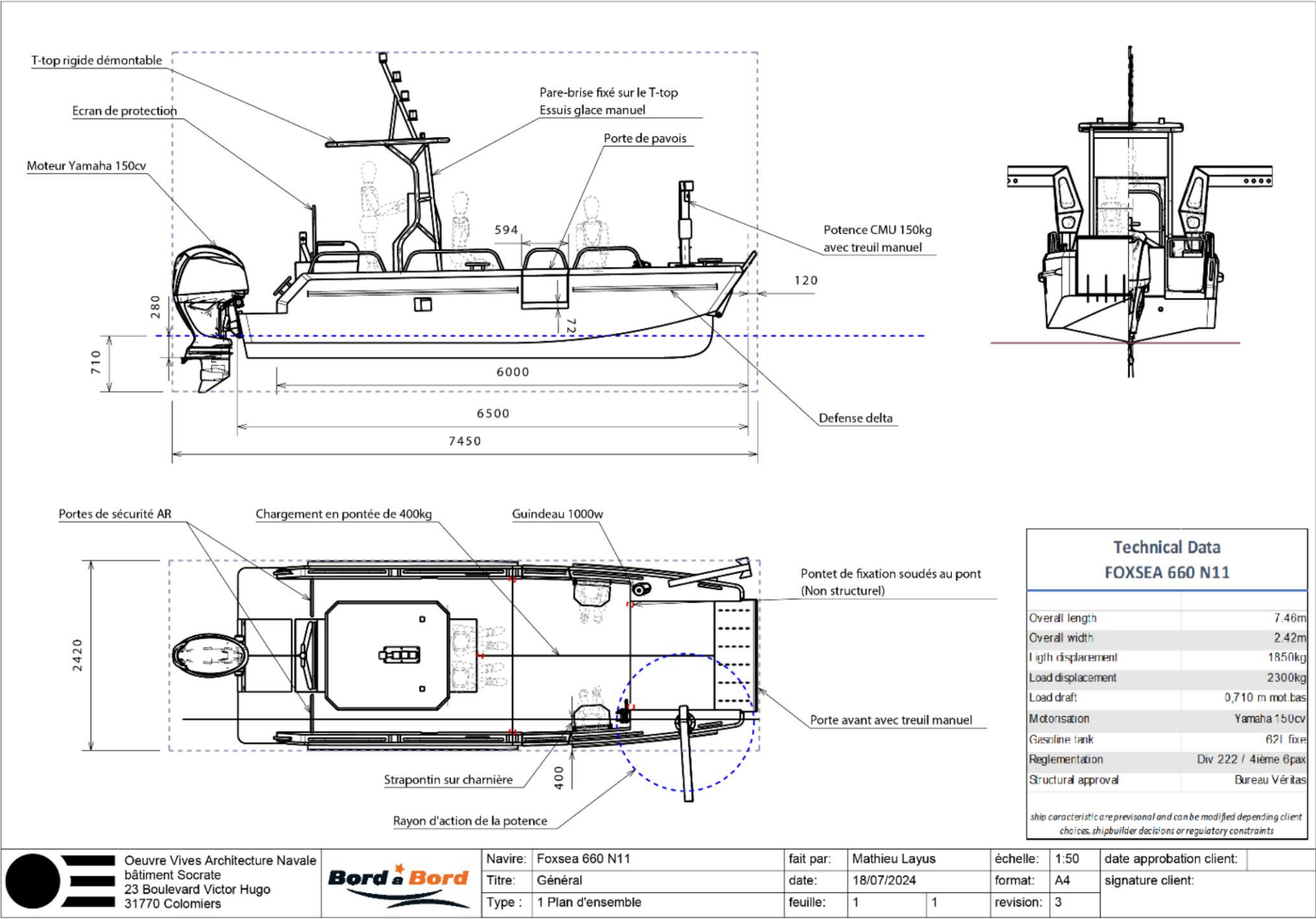


سلسلة جبال فوكسي قيد الإنشاء



FOXSEA® 660

الخطة العامة (لأغراض التوجيه فقط)



FOXSEA® 660

كما هو موضح أعلاه

عمل
الاسم واللقب
بريد إلكتروني
هاتف
تاريخ

السعر لا يشمل ضريبة القيمة المضافة * FOXSEA 660	
---	--

محرك ياماها بقوة 115 حصان

تشمل خدمة "المحرك": التوجيه الهيدروليكي أو الميكانيكي / تركيب المحرك / وعاء (أو أوعية) فصل الوقود عن الماء / التوصيلات الكهربائية / التوصيلات الإلكترونية / البطاريات (حسب المعدات المتصلة) / وصلة البطارية مع الملحقات / عمليات فحص الهيكل الكهربائي والكهربائي بواسطة خبير / تجارب بحرية

السعر لا يشمل ضريبة القيمة المضافة * FOXSEA 660 (سعر المصنع)	73,625 يورو
--	-------------

الخيارات (باستثناء ضريبة القيمة المضافة) - غير مشمولة، يجب تحديدها	
تكلفة إضافية لمحرك بقوة 150 حصاناً	6406 يورو
موافقة القسم 222 مع شهادة هيكلية من مكتب فيريتاس؛ عرض الأسعار متاح عند الطلب، حسب الخيارات المختارة.	السعر عند الطلب
الدعم المقدم من مكتب التصميم لدينا للحصول على الموافقة في القسم 222	2500 يورو
اعتماد المركبات	السعر عند الطلب
يقدم مكتب التصميم لدينا الدعم اللازم للحصول على شهادة اعتماد الأنهار.	2500 يورو
معدات السلامة - بناءً على خطة تحليل المخاطر الخاصة بمالك السفينة والتي تم التحقق من صحتها من قبل هيئة السلامة البحرية الكندية. (CSN)	السعر عند الطلب
سطح من الألومنيوم	1950 يورو
رافعة ذراع ذات قدرة تحميل 150 كجم مزودة بونش من الفولاذ المقاوم للصدأ	2500 يورو
دفع المقدمة	1950 يورو
كرسي متحرك للطوارئ	550 يورو
بوابة في الدروع	660 يورو
باب الأمان الخلفي	550 يورو
حماية المحرك القياسية	450 يورو
دفاع دلتا/أوميغا أسود 80x70 مم -السعر للمتر الطولي	200 يورو

يتم توفير المواصفات الفنية والمعدات لأغراض إعلامية فقط، وقد يتم تعديلها دون إشعار مسبق من الشركة المصنعة.

شروط الدفع : ثلث المبلغ عند الطلب، وثلث المبلغ عند الإرجاع.	علامة صح: □ حسنًا، موافق □ لقد قرأت وفهمت الشروط والأحكام العامة للبيع	
الرصيد المستحق عند مغادرة موقع البناء		التاريخ والتوقيع

FOXSEA® 660

كما هو موضح أعلاه

عمل
الاسم واللقب
بريد إلكتروني
هاتف
تاريخ

باقعة إلكترونيات اقتصادية: جهاز تحديد المواقع العالمي (GPS) وكاشف الأسماك + Helix 7 جهاز راديو + VHF RT750 هوائيات	2341 يورو
حزمة الإلكترونيات القياسية: جهاز تحديد المواقع العالمي + Helix 9 جهاز تحديد الهوية الآلي + VHF RT750 هوائيات	2812 يورو
مجموعة إلكترونيات متوسطة: جهاز تحديد المواقع العالمي + Helix 10 جهاز استقبال لاسلكي + VHF RT750 هوائيات	3,348 يورو
مجموعة إلكترونيات مميزة: جهاز تحديد المواقع العالمي + Solix 12 جهاز تحديد المواقع اللاسلكي + VHF RT1050 هوائيات	5,969 يورو
حزمة إلكترونيات احترافية: جهاز تحديد المواقع العالمي + Apex 16 جهاز تحديد الهوية الآلي + VHF RT1050 هوائيات	7,942 يورو
رافعة مرساة بقوة 1000 واط / 12 فولت مع ملحقاتها وتركيبها	2,300 يورو
مظلة شمسية مغطاة بقماش مشمع فوق الركاب	2,000 يورو
غطاء معدني من صفائح الألومنيوم فوق الركاب	2500 يورو
تكلفة إضافية: مصرف قابل للقفل	50 يورو 25
درايزين إضافي مصمم حسب الطلب -السعر للمتر الطولي	يورو
درايزين قابل للإزالة -السعر للمتر الطولي	250 يورو
شعار 500x500مم	500 يورو
طلاء أبيض ناصع	السعر عند الطلب
غلاف محكم الإغلاق بالحرارة على العلبة	السعر عند الطلب
طلاء سطح مقاوم للانزلاق	السعر عند الطلب
سيادك -السعر للمتر المربع شامل التركيب	250 يورو
فليكسيتيك -السعر للمتر المربع شامل التركيب	450 يورو
تنجيد بلون واحد لمقعد يتسع لشخصين	575 يورو
تنجيد بلون واحد لمقعد يتسع لثلاثة ركاب	850 يورو
طلاء ألومنيوم خاص مضاد للترسبات	2200 يورو
مقطورة MTX2802F	6200 يورو
مقطورة، تجهيزات أخرى، نقل	السعر عند الطلب

يتم توفير المواصفات الفنية والمعدات لأغراض إعلامية فقط، وقد يتم تعديلها دون إشعار مسبق من الشركة المصنعة.

شروط الدفع : ثلث المبلغ عند الطلب، وثلث المبلغ عند الإرجاع.

الرصيد المستحق عند مغادرة موقع البناء

علامة صح:

حسناً، موافق

لقد قرأت وفهمت الشروط والأحكام العامة للبيع

التاريخ والتوقيع



ألومنيوم غير قابل للفرق
سفن قابلة للتخصيص

من نحن ؟

تُعدّ شركة Bord à Bord حوض بناء سفن من الألومنيوم، وتشتهر بخبرتها ومعرفتها الواسعة التي تمتد لأكثر من 20 عامًا (منذ تأسيسها عام 2001) ومع استحواذ لوبيك ولورانس شينيه على حوض بناء السفن عام 2019، يهدف تطوير نماذج قوارب جديدة مصممة خصيصًا لتلبية احتياجات العملاء.

تقدم شركة Bord à bord مجموعة من القوارب المصنوعة من الألومنيوم يصل طولها إلى 24 مترًا، مصممة خصيصاً للمحترفين وهواة الإبحار والمغامرين الشغوفين بعالم البحار. كل قارب جديد يُبنى كمشروع فريد، مصمم وفقاً لاحتياجات العميل وبمواصفات دقيقة.

يُشارك فريقنا من صانعي الغلايات واللحاميين وفنيي الكهروميكانيكا والنجارين والمهندسين المعماريين والمهندسين وفنيي البحرية، بشغفهم الكبير بمهنتهم، في كل مشروع لتصميم وتصنيع وتخصيص قوارب عالية الجودة، مصنوعة بالكامل في فرنسا وبريتاني. وتُجسّد سلاسل التوريد الأقصر ونهج التصميم الصديق للبيئة التزامنا اليومي بالمنتجات المستدامة.

ولإشراك العميل بشكل أكبر في صميم عملية البناء، يتم إنشاء نظام مراقبة الإنتاج بشكل منتظم من خلال إرسال صور لمراحل بناء القارب المختلفة.





رؤية

نبذل قصارى جهدنا لتمكين عملائنا من هواة ركوب القوارب الترفيهية من عيش شغفهم وتحقيق أحلامهم، ولتمكين عملائنا المحترفين من العمل على قوارب آمنة وعالية الأداء تتناسب مع مهنهم.

تكليف

مهمتنا هي تصميم وتصنيع قوارب من الألومنيوم تلبى مواصفات عملائنا واللوائح الحالية. ويُعدّ الانخراط في التحول البيئي من أهم أولوياتنا في شركة بورد آ بورد، ولذلك نحرص على تصميم قوارب صديقة للبيئة.



الناس أولاً

في شركة بورد آ بورد، نؤمن إيماناً راسخاً بأن الاستماع الفعال لعملائنا يُمكننا من التحسين والتطوير المستمر لمنتجاتنا، ما يسمح لنا بتقديم الحلول الأمثل لأعمالهم. ويُعدّ العمل الجماعي ركيزة أساسية، سواء داخل الشركة أو مع شركائنا.



مشاة البحرية المدرعة

فرقة
دولي
بالأرقام

أكثر من 600 سفينة في الماء

يتم إنتاج 35 سفينة يتراوح طولها بين 4 و 24

37 موظفًا

تصنيف G2+ من بنك فرنسا

ورشة عمل مساحتها 2000 متر مربع

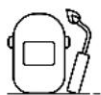
70% من الإيرادات من القوارب الاحترافية

تتراوح نسبة الإيرادات خارج فرنسا القارية بين 25 و 66% وذلك حسب السنة.

مهاراتنا الداخلية



الهندسة البحرية: التصميم والتصور



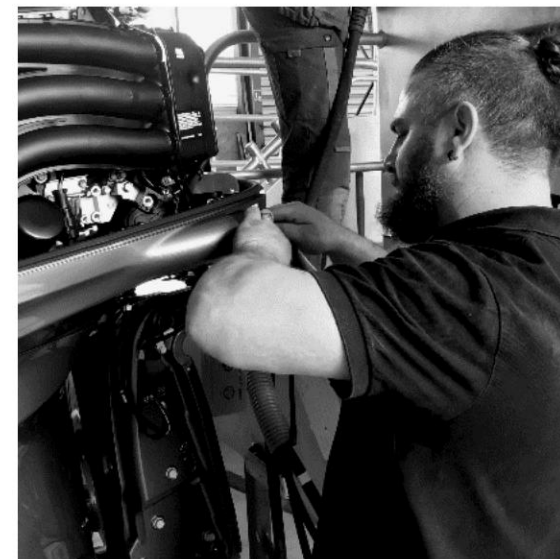
تصنيع الألمنيوم



الكهروميكانيكية



تصميم وبناء المخططات الداخلية للسفن السكنية وتجديدها





لماذا تختار قاربًا من الألومنيوم؟

مقاومة

يتميز الألومنيوم بمقاومة عالية للصدمات والاحتكاك.

بيئة

يتكون الألومنيوم المستخدم في التصنيع من 70% من الألومنيوم المعاد تدويره. ويمكن إعادة تدوير الألومنيوم بنسبة تصل إلى 98% مما يؤكد نهجنا الصديق للبيئة.

تصميم.

عدم القدرة على الغطس

جميع سفننا وقواربنا الاحترافية مصممة لتكون غير قابلة للغرق

قابلية الاشتعال

يتم تعزيز السلامة على متن السفينة بفضل طبيعة الألومنيوم غير القابلة للاشتعال.

جودة

يتم لحام قواربنا بالكامل باستخدام بروتوكول TIG/MIG ويشارك الجميع في ضمان مراقبة الجودة.

حياة

الألومنيوم مرادف للمتانة؛ شراء قارب من الألومنيوم هو استثمار طويل الأجل.

جمالي

تتميز قواربنا بسطح مصقول يمنحها لمسة نهائية أنيقة. تتوفر خيارات عديدة لتخصيص تصميم القارب.

المتانة

إن بنية وسمك الألومنيوم الأمثل المستخدم في القارب يمنحانه القوة والمتانة.

مجموعة أرمور مارين دولي

أماريس - غيمايك (29)

ورشة بناء سفن من الألومنيوم

بورد آ بورد - بلستين لي جريفز (22)

ورشة بناء سفن من الألومنيوم

ورشة الكهروميكانيكا

ورشة تصميم داخلي ونجارة

• مكتب التصميم

• مقعد

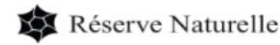
أوكسيتاني للهندسة البحرية

وكيلوكو@ (31) ليفينج

مكتب تصميم الهندسة البحرية



بعض المراجع



قوارب متجاورة حول العالم



الشروط والأحكام العامة للبيع 1/2

تُحكم هذه الشروط والأحكام العامة للبيع جميع مبيعات البضائع من شركة BORD A BORD إلى المشتري. وهي تنطبق على العلاقة التعاقدية بين شركة BORD A BORD وأي مشتري، وتشكل الأساس القانوني لجميع المبيعات التي لم تخضع لاتفاقيات صريحة محددة متفق عليها بين الطرفين.

الضمان لمدة عام واحد على الهيكل المصنوع من الألومنيوم للقارب في حالة الأعمال المعدنية وتركيب الملحقات للقوارب الاحترافية.

الضمان لمدة عامين على الهيكل المصنوع من الألومنيوم للقارب، بما في ذلك الأعمال المعدنية وتركيب الملحقات الخاصة بقوارب النزهة.

الضمان لمدة عام واحد على الملحقات -ضمانات الشركة المصنعة. هذا الضمان خاص بالمشتري وغير قابل للتحويل. يسري الضمان بشرط الالتزام بتوصيات الاستخدام الواردة في دليل المالك.

المادة - 1 تطبيق الشروط والأحكام العامة للبيع: تُرسل هذه الشروط والأحكام العامة للبيع (22/04/2020) بشكل دوري إلى كل مشتري لتمكينه من تقديم طلب شراء، وتُطبق تلقائيًا على جميع مبيعات القوارب الآلية الجديدة أو قوارب النزهة المصنعة من قبل شركة BORD A BORD وبناءً على ذلك، فإن تقديم الطلب يعني قبول المشتري الكامل وغير المشروط لهذه الشروط والأحكام العامة للبيع، باستثناء جميع المستندات الأخرى مثل الكتيبات والكتالوجات الصادرة عن الشركة أو الشركة المصنعة للسلع، والتي تُعد لأغراض إعلامية فقط.

أي عمل يتم على القارب دون الحصول على إذن كتابي من الشركة المصنعة سيؤدي إلى فقدان هذا الضمان وربما اتخاذ إجراءات قانونية.

إذا تطلبت عملية إرجاع الضمان تدخل شركة Bord à Bord فسيتم ذلك في ورشهم.

في هذه الحالة، يتحمل مالك القارب التكاليف المرتبطة بإعادة القارب إلى ورشة العمل.

4.2 الضمانات القانونية: في حال قيام المالك بإجراء أي تعديلات على البضائع، يجب عليه الاستعانة بفني صيانة محترف أو معتمد لإجراء الصيانة أو الإصلاحات أو

توريد قطع الغيار، وإلا، سيفقد المشتري حقه في الاستفادة من الضمانات القانونية لشركة Bord à Bord.

المادة - ٢ الطلب - تعديل البضائع - التسليم: يُعتبر الطلب نهائيًا بمجرد قبول المشتري لعرض الأسعار أو نموذج الطلب المقدم من شركة بورد آ بورد وتوقيعه. يجب أن يتم الاتفاق على أي تعديل على الطلب كتابيًا من قبل الطرفين. أي تعديل سيؤدي تلقائيًا إلى تأجيل موعد التسليم المحدد مسبقًا. يتم إتمام بيع القارب رسميًا من خلال إيصال تسليم موقع.

المادة - 5 السعر: أسعار بيع البضائع هي تلك السارية وقت توقيع عرض الأسعار أو نموذج الطلب لنماذج القوارب المتسلسلة.

قد يتم تعديل أسعار بيع البضائع في وقت طلب المواد الخام والمكونات الأخرى في حالة النماذج المصممة حسب الطلب أو النماذج التي تم تعديلها بواسطة مهندس معماري بحري.

في حالة الطلبات المحددة من الشؤون البحرية، أو هيئات إصدار الشهادات، أو هيئات التصنيف، أو خبراء الشؤون البحرية أو الأنهار، أو غيرها من السلطات، أثناء أو بعد البناء، يمكن أن تؤدي التكاليف الإضافية إلى زيادة في السعر.

في حالة حدوث تقلبات كبيرة في أسعار المواد الخام أو المكونات بنسبة 5% +/- وقت طلبها، قد يتم أيضًا تعديل سعر البيع.

تكاليف الشحن ليست ثابتة؛ فقد يتم تحديثها وقت التسليم.

الأسعار معروضة باليورو باستثناء ضريبة القيمة المضافة.

مع ذلك، تظل تكاليف الإطلاق والتشغيل والمناولة والتعبئة والنقل والتسليم والتخزين والتسجيل والتخليص الجمركي من مسؤولية المشتري. كما يتحمل المشتري أي ضرائب أو رسوم أو تكاليف أخرى مستحقة بموجب القوانين الفرنسية أو قوانين دولة الاستيراد أو العبور.

المادة - 4 الضمانات والمسؤوليات

4.1 الضمان التجاري

يستفيد المشتري من الضمان التجاري لشركة BORD A BORD وفقًا للشروط والأحكام التالية:

الشروط والأحكام العامة للبيع 2/2

المادة - 18 احتفاظ بالملكية

تبقى البضائع ملكاً لشركة Bord à Bord حتى يتم سداد ثمنها بالكامل.

المادة - 19 أحكام متفرقة: في حال كان شرط أو أكثر من شروط وأحكام هذه الاتفاقية العامة غير ساري المفعول.

إذا تم استبعادها بموجب نص تشريعي أو تنظيمي أو بقرار من المحكمة، فإن جميع الأحكام الأخرى ستظل سارية.

المادة - 10 القوة القاهرة

يؤدي وقوع حدث قاهر إلى تعليق تنفيذ الالتزامات التعاقدية لشركة Bord à Bord à Bord.

تُعرّف القوة القاهرة بأنها أي حدث خارج عن سيطرة شركة بورد آ بورد يمنعها من مواصلة عملياتها الاعتيادية أثناء تصنيع المنتجات أو شحنها. وتشمل أحداث القوة القاهرة، على سبيل المثال لا الحصر، الإضرابات الكلية أو الجزئية، وإضرابات موردي شركة بورد آ بورد أو مقاوليها من الباطن أو شركات النقل التابعة لها، بالإضافة إلى انقطاعات النقل أو إمدادات الطاقة أو المواد الخام أو قطع الغيار، فضلاً عن الأوبئة والجوائح.

المادة - 11 القانون الواجب التطبيق - الاختصاص القضائي: في جميع النزاعات المتعلقة بتطبيق هذه الشروط والأحكام العامة للبيع أو الخدمات التي تقدمها شركة BORD A BORD يكون

للمحكمة التجارية في سان بربوك الاختصاص القضائي الحصري.

المادة - 6 الدفع 6.1. الشروط والأحكام

ما لم ينص على خلاف ذلك في عروض الأسعار أو نماذج الطلبات الخاصة بنا، يجب على المشتري دفع ودیعة بنسبة 30% من السعر شامل ضريبة القيمة المضافة عند الطلب، ولا يشكل هذا المبلغ بأي حال من الأحوال دفعة مقدمة.

يتم تسليم البضائع بواسطة شركة Bord à Bord (تسليم المصنع EXW) فقط بعد الدفع الكامل.

لا تعترض شركة Bord à Bord منح أي خصم للدفع النقدي أو الدفع الذي تم قبل التاريخ المحدد في هذه الشروط والأحكام.

6.2. التأخير

أي مبلغ لم يُسدد في الموعد المحدد في عرض السعر أو نموذج الطلب سيخضع تلقائياً لغرامات تعادل ثلاثة أضعاف سعر الفائدة القانوني، إضافةً إلى غرامات التأخير، سيتم فرض رسوم ثابتة قدرها 40 يورو لتغطية تكاليف التحصيل.

المادة - 7 نقل المخاطر

7.1. الشروط والأحكام

ابتداءً من تاريخ تسليم البضائع، بما في ذلك التسليم إلى مقر شركة Bord à Bord

المخاطر، بما في ذلك فقدان البضائع أو سرقتها أو تلفها أو تدهورها

تنتقل الحقوق الناجمة عن هذه الأخيرة إلى المشتري على الرغم من احتفاظ المشتري بالملكية

موضوع المادة 9 أدناه، لذلك، تقع المسؤولية على عاتق المشتري، من لحظة نقل الملكية.

المخاطر، لتأمين البضائع المباعة ضد السرقة أو الحريق أو أي شكل آخر من أشكال

الدمار، والتدهور، والحوادث، أو الاختفاء، وينتمي أيضاً إلى

يُشترط على المشتري الحصول على تأمين يضمن مسؤوليته المدنية.

يتنصل من جميع العقوبات المتعلقة بفقدان التشغيل بعد توقف السفينة عن العمل.

يوافق العميل على عدم استرداد الأموال من شركة Bord à Bord بما يتجاوز حدود بوليصة التأمين الخاصة به.

تأمين.

7.2. في سياق عملية بيع في الخارج

بالنسبة لمبيعات البضائع المتجهة إلى دول أجنبية، سيتم نقل المخاطر والتكاليف وفقاً لشروط التجارة الدولية (Incoterms) المذكورة في عرض الأسعار أو أمر الشراء، وهي أحدث نسخة سارية وقت إعداد العرض.