



فوكس سي 700



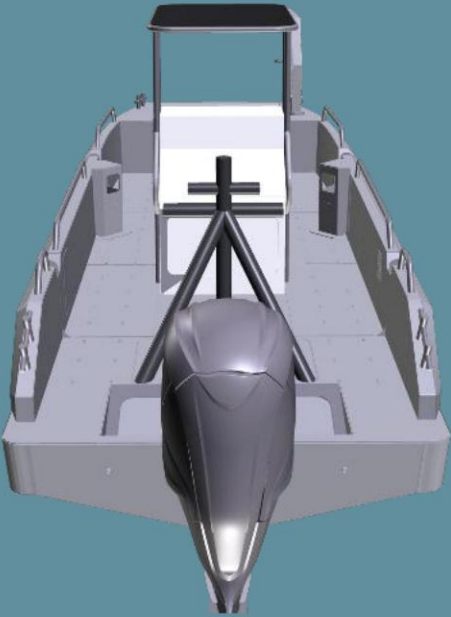
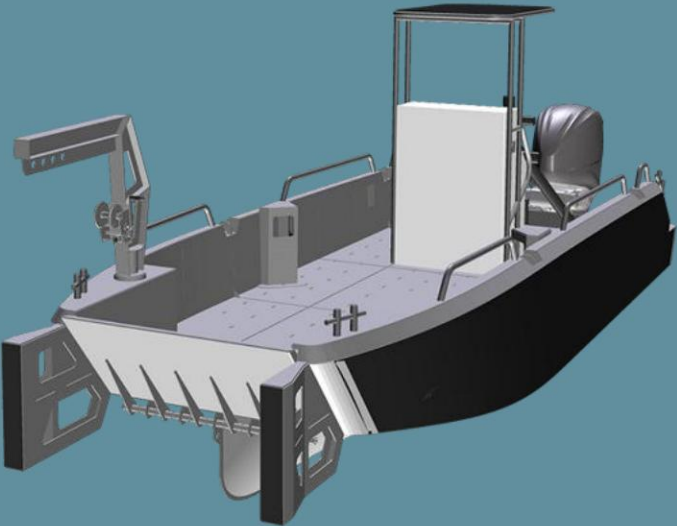
سفينة عمل متعددة الاستخدامات

يُعدّ قارب FOXSEA 700 قارب عمل متعدد الاستخدامات يتميز بمساحة سطح واسعة وقدرة حمولة تصل إلى 700 كجم. وبفضل مرساة المؤخرة، يمكنه أيضًا سحب ما يصل إلى 800 كجم. كما يوفر هيكله على شكل حرف V أداءً ممتازًا في البحر.

يُتيح بابها القابل للإمالة تحميل وتفريغ البضائع والأفراد من الرصيف أو الشاطئ أو منحدر الإنزال. علاوة على ذلك، فهي تحافظ على أبعادها القانونية للسير على الطرق، مما يُمكن من نقلها براً إلى مواقع البناء المختلفة.

المواصفات الفنية

مهندس معماري، أعمال فنية، هندسة بحرية

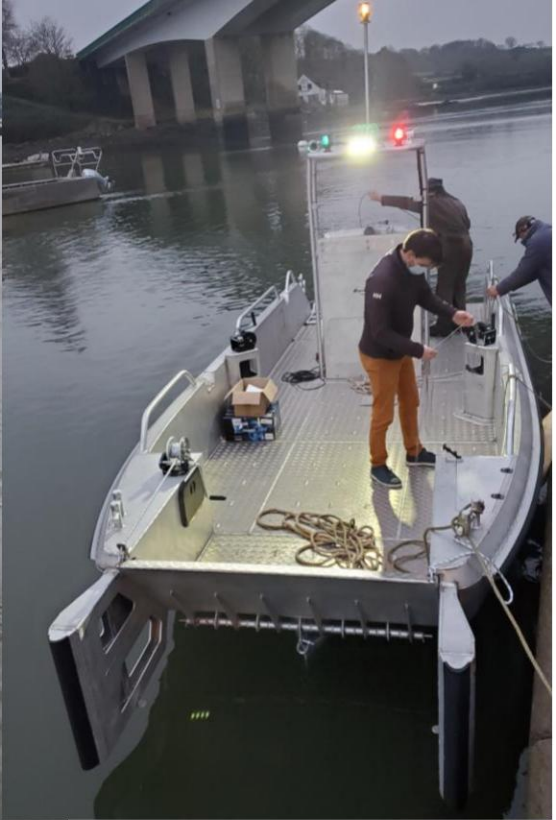


7 أمتار	طول الهيكل
2.50 متر	عرض الهيكل
0.39 م / 0.90 م	مسودة
150 حصان	أقصى قدر من الحركة
150 حصان	المحرك الموصى به
2160 كجم	إزاحة طفيفة
6	الحد الأقصى لعدد الأشخاص
700 كجم	أقصى حمولة
C6 / DIV 22V / 4th	موافقة



الاستدامة: تصميمها الصديق للبيئة والمراعي لها يجعلها خيارًا مسؤولًا لمستقبل الغوص. هيكلها المصمم بيئيًا مصنوع من الألومنيوم، ويتكون من 70% من الألومنيوم المعاد تدويره، وهو قابل لإعادة التدوير بنسبة 98%.

التخصيص: يوفر قارب FOXSEA® 700 مجموعة واسعة من الخيارات والملحقات لتخصيصه وفقًا لاحتياجاتك. هل تحتاج إلى تجهيزات خاصة، أو غلاف يعكس هوية علامتك التجارية، أو غير ذلك؟ لا تتردد في التواصل معنا؛ سنعمل معك على تطوير طلبك.



المعدات القياسية

باب أمامي قابل للإمالة - ونش يدوي - مرساة ربط - خزانة مرساة - وحدة تحكم / تخزين / مقابض من الألومنيوم - زجاج أمامي / سقف - مقاعد قابلة لتعديل الارتفاع 4 - مراسي + درابزين من الألومنيوم - خزان وقود سعة 100 لتر 4 - حلقات رفع

جر خلفي (حمولة التشغيل الآمنة 800 كجم)
سطح من الألومنيوم مانع للانزلاق - تصريف ذاتي - لوحة اعتماد - شعار - أنود

المعدات الكهربائية القياسية

قاطع دائرة ثنائي القطب - بطارية - بوصلة - لوحة كهربائية مقاومة للماء - مقابس ولاعة سجاثر - كشف سطح السفينة - أضواء تنظيمية

تنبيه صوتي

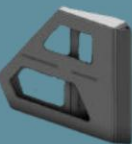
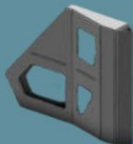
مجموعة فوكسي -الخيارات



عمود الجر
وحدة التحكم المركزية 800كجم



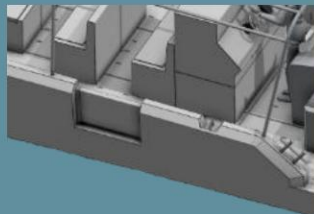
البوابة الأمامية
300 CMU كجم



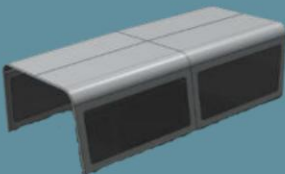
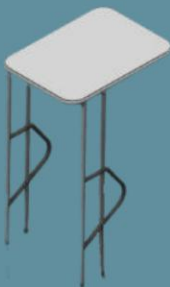
دفع المقدمة



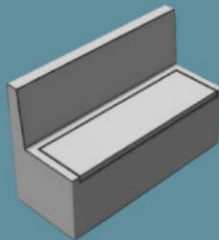
رافعة ذراع مزودة بونش يدوي
150 CMU كجم



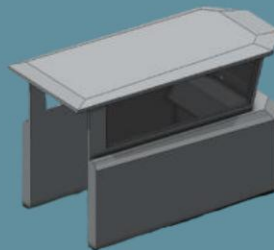
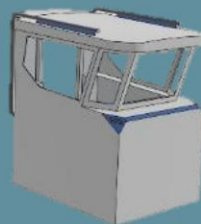
أبواب متأرجحة في
أعمدة الأعلام



مقاعد تخزين بئلاثة مقاعد
حواش كريستالية بارزة



مقاعد تخزين بئلاثة مقاعد



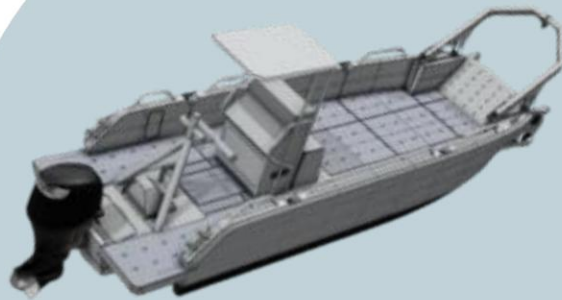
غرفة قيادة متحركة مطبوخة
بدءاً من طراز F800

سلسلة جبال فوكسي

فوكسي®	660	700	800	900	1000
مادة	ألومنيوم 5083	ألومنيوم 5083	ألومنيوم 5083	ألومنيوم 5083	ألومنيوم 5083
طول الهيكل (باستثناء مقدمة الدفع)	6.6متر	7أمتار	8أمتار	9م	10أمتار
الطول الإجمالي (بدون جبهة دافعة)	6.70متر	7.71متر	8.70متر	9.9متر	11مترًا
أقصى قدر من البناء	2.3متر	2.50متر	2.85متر	3.2متر	3.5متر
الطاقة الموصى بها	150حصان	200حصان	300حصان	400حصان	500حصان
أقصى طاقة	350حصان	400حصان	600حصان	600حصان	800حصان
الركاب	6	6	16	20	24
التحميل على سطح السفينة	450كجم و 6ركاب (75كجم/راكب)		الحد الأقصى للوزن 1200كجم، بما في ذلك ما يصل إلى 16راكبًا (75كجم / راكب)	يصل إلى 20راكباً (75كجم لكل راكب).	الحد الأقصى للوزن 1900كجم، بما في ذلك ما يصل إلى 24راكباً (75كجم لكل راكب).
خفيف الوزن		1500كجم	2400كجم	2700كجم	3000كجم
أقصى حمولة سحب		0.353 / مع المحرك 0.741م / 0.387م / 97	0.435متر / 0.823متر (المحرك)	0.463متر / 0.851متر (المحرك)	0.480متر / 0.9متر (محرك)
فئة التصميم		CE - C6/div.222/4	CE - C16/div.222/4	CE - C20/ div.222/3	CE - C24/ div.222/3
		70,000 يورو	119,500 يورو		162,000 يورو

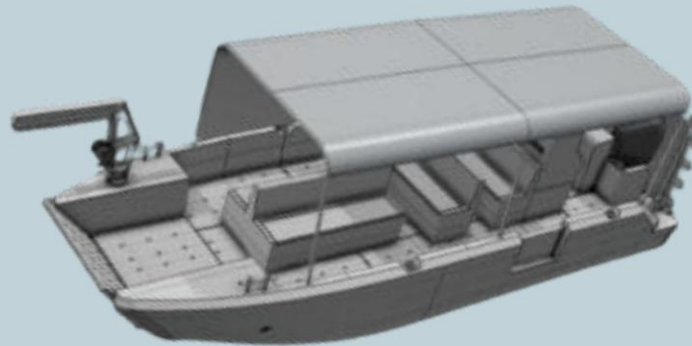
فيديوهات سلسلة فوكسي

فوكسي 700



youtu.be/1jipqIzM_ps?si=VFEIyum0jxshMJX5
<https://youtu.be/ubhN-E9F0i8?si=byshK4hrFoiGfrpH>

فوكسي 800



<https://youtu.be/9bdKa94YI2M?si=5Zhjpex1nSk5zNXz>
<https://youtu.be/nF5TL0X9gFE?si=WoDU6RioILZ1IXR5>
<https://youtu.be/wfcyijFYe1o?si=GGIV4OJHz4knl8iW>

فوكسي 660



youtu.be/ijXA142V9A?si=AUV4HIzYuMhndEKL
youtu.be/LtPHhgjcKZU?si=_CiL9NaCaWBec0Xb
youtu.be/tCR2yI--j8U?si=OEwjK4GWmMnvWrWi
https://youtu.be/JRid0xtQ6XI?si=Bl12VdcKBxDL_xqy

الأسئلة الشائعة

"هل ستصطدم السفينة بالأمواج بسبب مقدمتها المسطحة؟"

صُممت قوارب فوكسي بحيث يكون مفصل الباب الأمامي أعلى من خط الماء لمنع القارب من الارتطام بالأمواج. يبحر قاربنا فوكسي 800 يوميًا في البحر الأيرلندي، وهي منطقة... صعبة نوعًا ما.

هل يتسرب الماء من الباب الأمامي؟ هل سطح الشرفة مبلل باستمرار؟

لا، الباب الأمامي لا يسمح بدخول الماء، لأنه يقع فوق مستوى سطح الماء. علاوة على ذلك، صُمم الباب للسماح بتدفق الماء من سطح السفينة إلى البحر (للتنظيف، وما إلى ذلك)، وليس العكس.

"هل يمكن لعدة أشخاص المشي أو ركن سياراتهم أو نقل البضائع عبر الباب الأمامي؟"

نعم! لقد صُممت لهذا الغرض! جميع الأبواب مصممة وفقًا للوائح BV وتم التحقق منها عن طريق حساب العناصر المحدودة.

"هل يمكننا الغطس من الباب الأمامي؟"

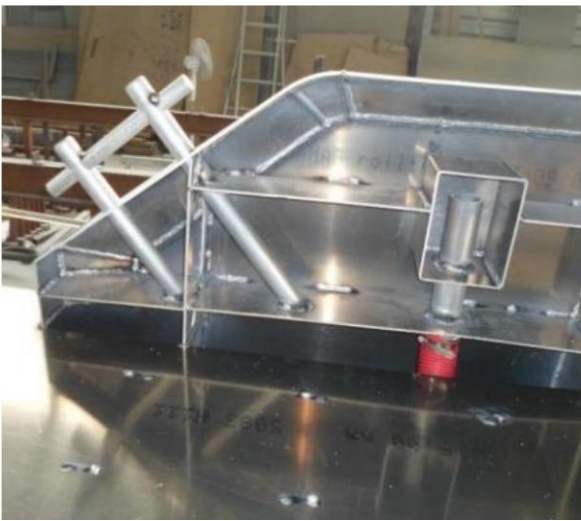
نعم، بدون أي مشكلة، يمكننا تصميم سلم غطس قابل للتعديل أو يمكن استخدام الباب الأمامي كمنصة غطس.

"هل تستطيع السفينة أن ترسو على الشاطئ بنفسها؟"

نعم، قوارب فوكسي مصممة لتفشل؛ إنها وظيفة أساسية في تصميمها.



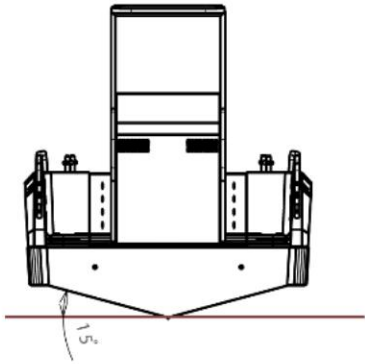
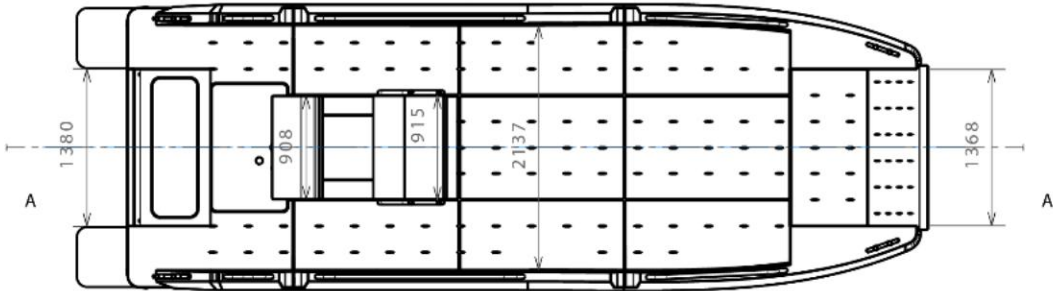
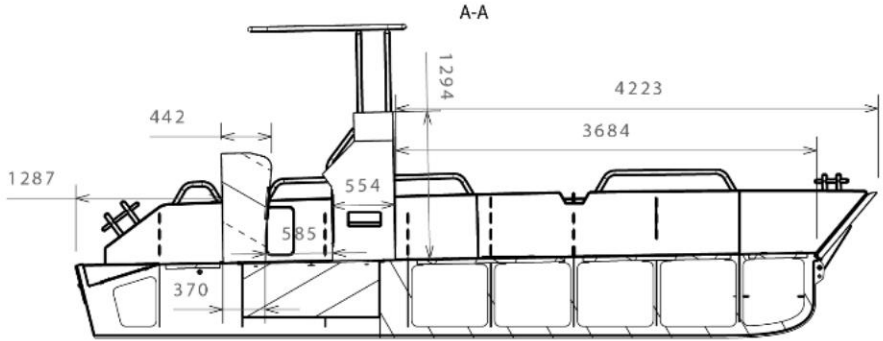
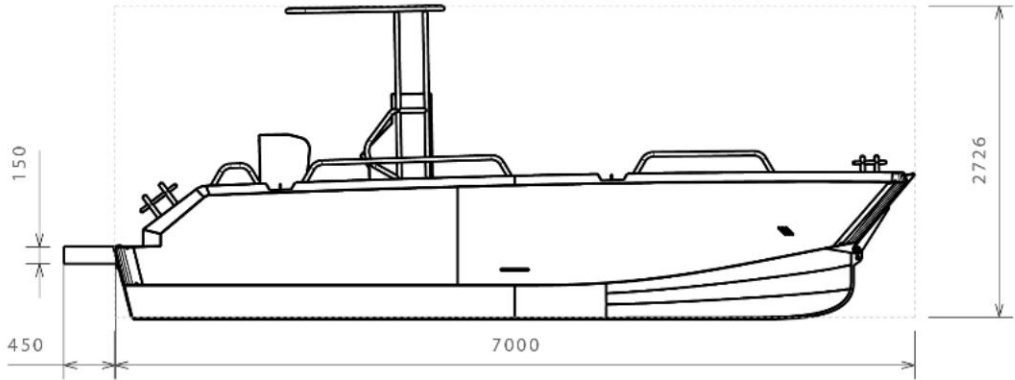
سلسلة جبال فوكسي قيد الإنشاء



فوكسي 700

الخطة العامة (لأغراض التوجيه فقط)

سيتم تقديم مخطط عام وعروض ثلاثية الأبعاد للتحقق منها من قبل مالك السفينة قبل بدء الإنتاج.



Caractéristiques FOXSEA 700 N4	
Longueur hors tout	dépend de la motorisation
Largeur hors tout	2.5 m
Longueur de coque	7 m
Creux	0.615
Tirant d'eau charge	dépend du parc batterie + motorisation
Tirant d'eau léger armé	dépend du parc batterie + motorisation
Motorisation installée	motorisation électrique à la charge du client
Motorisation max	motorisation électrique à la charge du client
Nombres de passagers	dépend de la réglementation appliqué et masse motorisation
Les caractéristiques du navire sont prévisionnelles et pourront être modifiées suivant les choix du client, du chantier ou des contraintes réglementaires	



Oeuvres Vives Architecture Navale
bâtiment Socrate
23 Boulevard Victor Hugo
31770 Colomiers



Navire: FOXSEA 700 N4
Titre: général
Type : 1 plan d'ensemble FOXSEA 700

fait par: andre
date: 19/07/2024
feuille: 1 1

échelle: 1:40
format: A4
revision:
date approbation client:
signature client:

عمل الاسم واللقب بريد إلكتروني هاتف تاريخ		فوكس سي - 1700 الأسعار والخيارات كما هو موضح أعلاه	
السعر لا يشمل ضريبة القيمة المضافة * FOXSEA 700		محرك ياماها بقوة 150 حصان	
تشمل خدمة "المحرك": التوجيه الهيدروليكي أو الميكانيكي / تركيب المحرك / وعاء (أو أوعية) فصل الوقود عن الماء / التوصيلات الكهربائية / التوصيلات الإلكترونية / البطاريات (حسب المعدات المتصلة) / وصلة البطارية مع الملحقات / عمليات فحص الهيكل الكهربائي والكهربائي بواسطة خبير / تجارب بحرية			
السعر لا يشمل ضريبة القيمة المضافة * FOXSEA 700 (سعر المصنع)		89000 يورو	
الخيارات (باستثناء ضريبة القيمة المضافة) -غير مشمولة، يجب تحديدها			
محرك + IBمحرك نفاث مائي		السعر عند الطلب	
موافقة القسم 222مع شهادة هيكليّة من مكتب فيريناس		السعر عند الطلب	
الدعم المقدم من مكتب التصميم لدينا للحصول على الموافقة في القسم 222		2500 يورو	
شهادة النهر		السعر عند الطلب	
الموافقة على وحدة NUC A1 (رهنًا بمتطلبات ICSN الأخرى)		3500 يورو	
الموافقة على وحدة NUC G أو B		6500 يورو	
الدعم المقدم من مكتب التصميم لدينا للحصول على موافقة NUC		2500 يورو	
يقدم مكتب التصميم لدينا الدعم اللازم للحصول على شهادة اعتماد الأنهار.		2500 يورو	
معدات السلامة -بناءً على خطة تحليل المخاطر الخاصة بمالك السفينة والتي تم التحقق من صحتها من قبل هيئة السلامة البحرية الكندية. (CSN)		السعر عند	
سطح من الألومنيوم		الطلب: 1950 يورو	
رافعة ذراع ذات قدرة تحميل 150كجم مزودة بونش من الفولاذ المقاوم للصدأ		2500 يورو	
رافعة أمامية (قابلة للتفكيك) 300كجم (باستثناء وحدة التحكم SOCOTEC)		2500 يورو	
دعامة الرافعة أمام القاعدة (الرافعة غير مشمولة)		980 يورو	
دفع المقدمة		1950 يورو	
كرسي متحرك للطوارئ		550 يورو	
بوابة في الدروع		660 يورو	
باب الأمان الخلفي		550 يورو	
حماية المحرك القياسية		450 يورو	
دفاع دلتا/أوميغا أسود 80x70 مم -السعر للمتر الطولي		200 يورو	
يتم توفير المواصفات الفنية والمعدات لأغراض إعلامية فقط، وقد يتم تعديلها دون إشعار مسبق من الشركة المصنعة.			
يتم توفير المواصفات الفنية والمعدات لأغراض إعلامية فقط، وقد يتم تعديلها دون إشعار مسبق من الشركة المصنعة.			
شروط الدفع : ثلث المبلغ عند الطلب، وثلث المبلغ عند الإرجاع.		علامة صح: حسنًا، موافق لقد قرأت وفهمت الشروط والأحكام العامة للبيع	
الرصيد المستحق عند مغادرة موقع البناء		التاريخ والتوقيع	

فوكس سي - 1700 الأسعار والخيارات

كما هو موضح أعلاه

عمل
الاسم واللقب
بريد إلكتروني
هاتف
تاريخ

باقعة إلكترونيات اقتصادية: جهاز تحديد المواقع العالمي (GPS) وكاشف الأسماك + Helix 7 جهاز راديو + VHF RT750 هوائيات	2341 يورو
حزمة الإلكترونيات القياسية: جهاز تحديد المواقع العالمي + Helix 9 جهاز تحديد الهوية الآلي + VHF RT750 هوائيات	2812 يورو
مجموعة إلكترونيات متوسطة: جهاز تحديد المواقع العالمي + Helix 10 جهاز استقبال لاسلكي + VHF RT750 هوائيات	3348 يورو
مجموعة إلكترونيات مميزة: جهاز تحديد المواقع العالمي + Solix 12 جهاز تحديد المواقع اللاسلكي + VHF RT1050 هوائيات	5969 يورو
حزمة إلكترونيات احترافية: جهاز تحديد المواقع العالمي + Apex 16 جهاز تحديد الهوية الآلي + VHF RT1050 هوائيات	7942 يورو
رافعة مرساة بقوة 1000 واط/ 12 فولت مع ملحقاتها وتركيبها	2300 يورو
مظلة شمسية مغطاة بقماش مشمع فوق الركاب	2000 يورو
غطاء معدني من صفائح الألومنيوم فوق الركاب	2500 يورو
تكلفة إضافية: مصرف قابل للقفل	50 يورو
درايزين إضافي مصمم حسب الطلب -السعر للمتر الطولي	25 يورو
درايزين قابل للإزالة -السعر للمتر الطولي	250 يورو
شعار 500x500مم	500 يورو
طلاء أبيض ناصع	السعر عند الطلب
غلاف محكم الإغلاق بالحرارة على العلبة	السعر عند الطلب
طلاء سطح مقاوم للانزلاق	السعر عند الطلب
سيادك -السعر للمتر المربع شامل التركيب	250 يورو
فليكسيتيك -السعر للمتر المربع شامل التركيب	450 يورو
تنجيد بلون واحد لمقعد يتسع لشخصين	575 يورو
تنجيد بلون واحد لمقعد يتسع لثلاثة ركاب	850 يورو
طلاء ألومنيوم خاص مضاد للترسبات	2200 يورو
مقطورة MTX2802F	6200 يورو
مقطورة، تجهيزات أخرى، نقل	السعر عند الطلب
تعديل لاستيعاب 1+8ركاب (تمديد الجسر لزيادة الحجم من أجل الاستقرار)	2000 يورو
تعديل لاستيعاب 1+10ركاب (تمديد سطح السفينة وتعديل حجم الهيكل لتحقيق الاستقرار)	5500 يورو
مقعد جانبي مزود بـ 5 × 2 مقاعد على طول حافة القارب بدون تنجيد	1500 يورو

يتم توفير المواصفات الفنية والمعدات لأغراض إعلامية فقط. وقد يتم تعديلها دون إشعار مسبق من الشركة المصنعة.

شروط الدفع : ثلث المبلغ عند الطلب، وثلث المبلغ عند الإرجاع.

الرصيد المستحق عند مغادرة موقع البناء

علامة صح:

حسناً، موافق

لقد قرأت وفهمت الشروط والأحكام العامة للبيع

التاريخ والتوقيع



ألومنيوم غير قابل للفرق
سفن قابلة للتخصيص

من نحن ؟

تُعدّ شركة Bord à Bord حوض بناء سفن من الألومنيوم، وتشتهر بخبرتها ومعرفتها الواسعة التي تمتد لأكثر من 20 عامًا (منذ تأسيسها عام 2001) ومع استحواذ لويك ولورانس شينيه على حوض بناء السفن عام 2019، يعملان على إعادة إحياء Bord à Bord بهدف تطوير نماذج قوارب جديدة مصممة خصيصًا لتلبية احتياجات العملاء.

تقدم شركة Bord à bord مجموعة من القوارب المصنوعة من الألومنيوم يصل طولها إلى 24 مترًا، مصممة خصيصاً للمحترفين وهواة الإبحار والمغامرين الشغوفين بعالم البحار. كل قارب جديد يُبنى كمشروع فريد، مصمم وفقاً لاحتياجات العميل وبمواصفات دقيقة.

يُشارك فريقنا من صانعي الغلايات واللحاميين وفنيي الكهروميكانيكا والنجارين والمهندسين المعماريين والمهندسين وفنيي البحرية، بشغفهم الكبير بمهنتهم، في كل مشروع لتصميم وتصنيع وتخصيص قوارب عالية الجودة، مصنوعة بالكامل في فرنسا وبريتاني. وتُجسّد سلاسل التوريد الأقصر ونهج التصميم الصديق للبيئة التزامنا اليومي بالمنتجات المستدامة.

ولإشراك العميل بشكل أكبر في صميم عملية البناء، يتم إنشاء نظام مراقبة الإنتاج بشكل منتظم من خلال إرسال صور لمراحل بناء القارب المختلفة.





رؤية

نبذل قصارى جهدنا لتمكين عملائنا من هواة ركوب القوارب الترفيهية من عيش شغفهم وتحقيق أحلامهم، ولتمكين عملائنا المحترفين من العمل على قوارب آمنة وعالية الأداء تتناسب مع مهنهم.

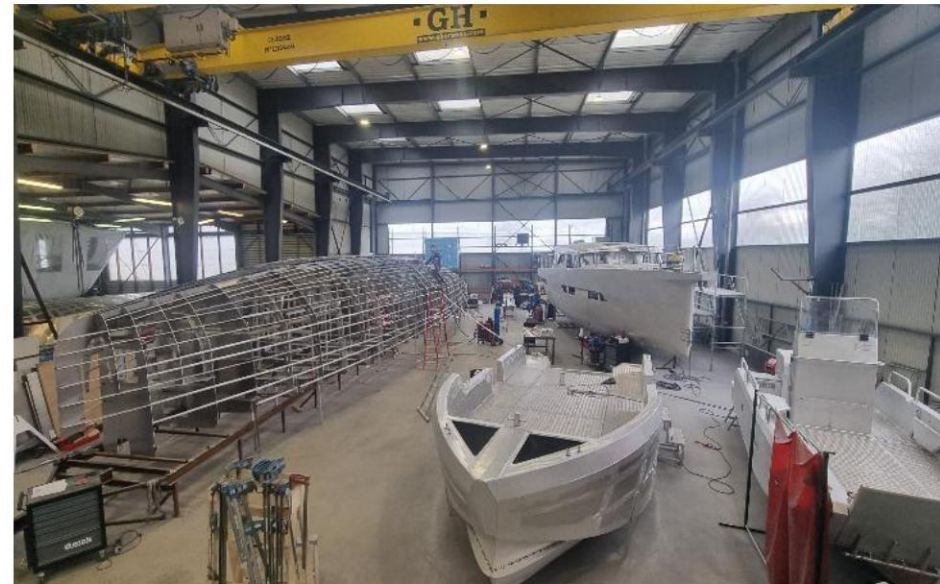
تكليف

مهمتنا هي تصميم وتصنيع قوارب من الألومنيوم تلبي مواصفات عملائنا واللوائح الحالية. ويُعدّ الانخراط في التحول البيئي من أهم أولوياتنا في شركة بورد آ بورد، ولذلك نحرص على تصميم قوارب صديقة للبيئة.



الناس أولاً

في شركة بورد آ بورد، نؤمن إيماناً راسخاً بأن الاستماع الفعال لعملائنا يُمكننا من التحسين والتطوير المستمر لمنتجاتنا، ما يسمح لنا بتقديم الحلول الأمثل لأعمالهم. ويُعدّ العمل الجماعي ركيزة أساسية، سواء داخل الشركة أو مع شركائنا.



مشاة البحرية المدرعة

دولي
بالأرقام

أكثر من 600 سفينة في الماء

يتم إنتاج 35 سفينة يتراوح طولها بين 4 و 24 متراً سنوياً

37 موظفًا

تصنيف G2+ من بنك فرنسا

ورشة عمل مساحتها 2000 متر مربع

70% من الإيرادات من القوارب الاحترافية

تتراوح نسبة الإيرادات خارج فرنسا القارية بين 25 و 66% وذلك حسب السنة.

مهاراتنا الداخلية



الهندسة البحرية: التصميم والتصور



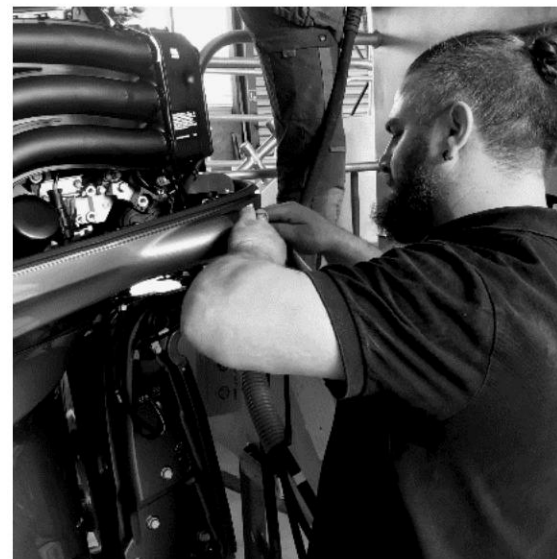
تصنيع الألمنيوم



الكهروميكانيكية



تصميم وبناء المخططات الداخلية للسفن السكنية وتجديدها





"لماذا تختار قاربًا مصنوعًا من الألمنيوم؟"

مقاومة

يتميز الألمنيوم بمقاومة عالية للصدمات والاحتكاك.

بيئة

يتكون الألمنيوم المستخدم في التصنيع من 70% من الألمنيوم المعاد تدويره. ويمكن إعادة تدوير الألمنيوم بنسبة تصل إلى 98% مما يؤكد نهجنا الصديق للبيئة.

تصميم.

عدم القدرة على الغطس

جميع سفننا وقواربنا الاحترافية مصممة لتكون غير قابلة للغرق

قابلية الاشتعال

يتم تعزيز السلامة على متن السفينة بفضل طبيعة الألمنيوم غير القابلة للاشتعال.

جودة

يتم لحام قواربنا بالكامل باستخدام بروتوكول TIG/MIG، ويشارك الجميع في ضمان مراقبة الجودة.

حياة

الألمنيوم مرادف للمتانة؛ شراء قارب من الألمنيوم هو استثمار طويل الأجل.

جمالي

تتميز قواربنا بسطح مصقول يمنحها لمسة نهائية أنيقة. تتوفر خيارات عديدة لتخصيص تصميم القارب.

المتانة

إن بنية وسمك الألمنيوم الأمثل المستخدم في القارب يمنحانه القوة والمتانة.



مجموعة أرمور مارين دولي

أماريس - غيمايك (29)

ورشة بناء سفن من الألومنيوم

بورد آ بورد - بلستين لي جريفز (22)

ورشة بناء سفن من الألومنيوم

ورشة الكهروميكانيكا

ورشة تصميم داخلي ونجارة

• مكتب التصميم

• مقعد

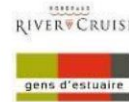
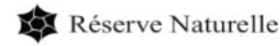
أوكسيتاني للهندسة البحرية

وكلووير (31) ليفينج

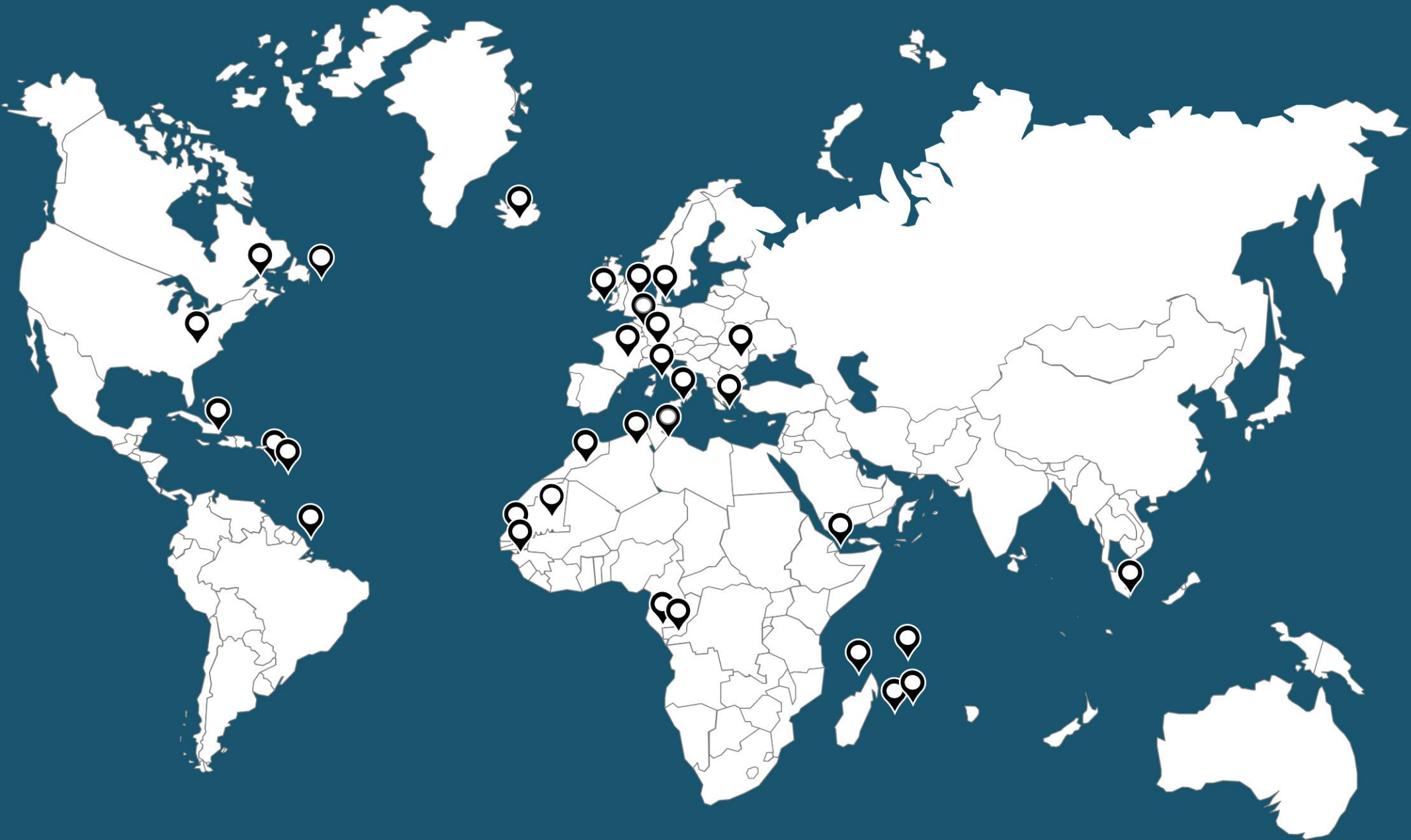
مكتب تصميم الهندسة البحرية



بعض المراجع



قوارب متجاورة حول العالم



الشروط والأحكام العامة للبيع 1/2

الضمان لمدة عام واحد على الهيكل المصنوع من الألومنيوم للقارب في حالة الأعمال المعدنية وتركيب الملحقات للقوارب الاحترافية.

الضمان لمدة عامين على الهيكل المصنوع من الألومنيوم للقارب، بما في ذلك الأعمال المعدنية وتركيب الملحقات الخاصة بقوارب النزهة.

الضمان لمدة عام واحد على الملحقات -ضمانات الشركة المصنعة. هذا الضمان خاص بالمشتري وغير قابل للتحويل. يسري الضمان بشرط الالتزام بتوصيات الاستخدام الواردة في دليل المالك.

المادة - 1 تطبيق الشروط والأحكام العامة للبيع: تُرسل هذه الشروط والأحكام العامة للبيع (22/04/2020) بشكل دوري إلى كل مشترٍ لتمكينه من تقديم طلب شراء، وتُطبق تلقائيًا على جميع مبيعات القوارب الآلية الجديدة أو قوارب النزهة المصنعة من قبل شركة BORD A BORD وبناءً على ذلك، فإن تقديم الطلب يعني قبول المشتري الكامل وغير المشروط لهذه الشروط والأحكام العامة للبيع، باستثناء جميع المستندات الأخرى مثل الكتيبات والكتالوجات الصادرة عن الشركة أو الشركة المصنعة للسلع، والتي تُعد لأغراض إعلامية فقط.

أي عمل يتم على القارب دون الحصول على إذن كتابي من الشركة المصنعة سيؤدي إلى فقدان هذا الضمان وربما اتخاذ إجراءات قانونية.

إذا تطلبت عملية إرجاع الضمان تدخل شركة Bord à Bord فسيتم ذلك في ورشهم.

في هذه الحالة، يتحمل مالك القارب التكاليف المرتبطة بإعادة القارب إلى ورشة العمل.

4.2 الضمانات القانونية: في حال قيام المالك بإجراء أي تعديلات على البضائع، يجب عليه الاستعانة بفني صيانة محترف أو معتمد لإجراء الصيانة أو الإصلاحات أو

توريد قطع الغيار، وإلا، سيفقد المشتري حقه في الاستفادة من الضمانات القانونية لشركة Bord à Bord.

المادة - ٢ الطلب -تعديل البضائع -التسليم: يُعتبر الطلب نهائيًا بمجرد قبول المشتري لعرض الأسعار أو نموذج الطلب المقدم من شركة بورد آ بورد وتوقيعه. يجب أن يتم الاتفاق على أي تعديل على الطلب كتابيًا من قبل الطرفين. أي تعديل سيؤدي تلقائيًا إلى تأجيل موعد التسليم المحدد مسبقًا. يتم إتمام بيع القارب رسميًا من خلال إيصال تسليم موقع.

المادة - 5 السعر: أسعار بيع البضائع هي تلك السارية وقت توقيع عرض الأسعار أو نموذج الطلب لنماذج القوارب المتسلسلة.

قد يتم تعديل أسعار بيع البضائع في وقت طلب المواد الخام والمكونات الأخرى في حالة النماذج المصممة حسب الطلب أو النماذج التي تم تعديلها بواسطة مهندس معماري بحري.

في حالة الطلبات المحددة من الشؤون البحرية، أو هيئات إصدار الشهادات، أو هيئات التصنيف، أو خبراء الشؤون البحرية أو الأنهار، أو غيرها من السلطات، أثناء أو بعد البناء، يمكن أن تؤدي التكاليف الإضافية إلى زيادة في السعر.

في حالة حدوث تقلبات كبيرة في أسعار المواد الخام أو المكونات بنسبة 5% +/- وقت طلبها، قد يتم أيضًا تعديل سعر البيع.

تكاليف الشحن ليست ثابتة؛ فقد يتم تحديثها وقت التسليم.

الأسعار معروضة باليورو باستثناء ضريبة القيمة المضافة.

مع ذلك، تظل تكاليف الإطلاق والتشغيل والمناولة والتعبئة والنقل والتسليم والتخزين والتسجيل والتخليص الجمركي من مسؤولية المشتري. كما يتحمل المشتري أي ضرائب أو رسوم أو تكاليف أخرى مستحقة بموجب القوانين الفرنسية أو قوانين دولة الاستيراد أو العيور.

المادة - 4 الضمانات والمسؤوليات

4.1 الضمان التجاري

يستفيد المشتري من الضمان التجاري لشركة BORD A BORD وفقًا للشروط والأحكام التالية:

الشروط والأحكام العامة للبيع 2/2

المادة - 8 الاحتفاظ بالملكية

تبقى البضائع ملكاً لشركة Bord à Bord حتى يتم سداد ثمنها بالكامل.

المادة - 9 أحكام متفرقة: في حال كان شرط أو أكثر من شروط وأحكام هذه الاتفاقية العامة غير ساري المفعول.

إذا تم استبعادها بموجب نص تشريعي أو تنظيمي أو بقرار من المحكمة، فإن جميع الأحكام الأخرى ستظل سارية.

المادة - 10 القوة القاهرة

يؤدي وقوع حدث قاهر إلى تعليق تنفيذ الالتزامات التعاقدية لشركة Bord à Bord à Bord.

تُعزف القوة القاهرة بأنها أي حدث خارج عن سيطرة شركة بورد آ بورد يمنعها من مواصلة عملياتها الاعتيادية أثناء تصنيع المنتجات أو شحنها، وتشمل أحداث القوة القاهرة، على سبيل المثال لا الحصر، الإضرابات الكلية أو الجزئية، وإضرابات موردي شركة بورد آ بورد أو مقاوليها من الباطن أو شركات النقل التابعة لها، بالإضافة إلى انقطاعات النقل أو إمدادات الطاقة أو المواد الخام أو قطع الغيار، فضلاً عن الأوبئة والجوائح.

المادة - 11 القانون الواجب التطبيق - الاختصاص القضائي: في جميع النزاعات المتعلقة بتطبيق هذه الشروط والأحكام العامة للبيع أو الخدمات التي تقدمها شركة BORD A BORD يكون

للمحكمة التجارية في سان بريك الاختصاص القضائي الحصري.

المادة - 6 الدفع 6.1. الشروط والأحكام

ما لم ينص على خلاف ذلك في عروض الأسعار أو نماذج الطلبات الخاصة بنا، يجب على المشتري دفع ودیعة بنسبة 30% من السعر شامل ضريبة القيمة المضافة عند الطلب، ولا يشكل هذا المبلغ بأي حال من الأحوال دفعة مقدمة.

يتم تسليم البضائع بواسطة شركة Bord à Bord (تسليم المصنع EXW) فقط بعد الدفع الكامل.

لا تعترض شركة Bord à Bord منح أي خصم للدفع النقدي أو الدفع الذي تم قبل التاريخ المحدد في هذه الشروط والأحكام.

6.2. التأخير

أي مبلغ لم يُسدد في الموعد المحدد في عرض السعر أو نموذج الطلب سيخضع تلقائيًا لغرامات تعادل ثلاثة أضعاف سعر الفائدة القانوني، إضافةً إلى غرامات التأخير، سيتم فرض رسوم ثابتة قدرها 40 يورو لتغطية تكاليف التحصيل.

المادة - 7 نقل المخاطر

7.1. الشروط والأحكام

ابتداءً من تاريخ تسليم البضائع، بما في ذلك التسليم إلى مقر شركة Bord à Bord

المخاطر، بما في ذلك فقدان البضائع أو سرقتها أو تلفها أو تدهورها

تنتقل الحقوق الناجمة عن هذه الأخيرة إلى المشتري على الرغم من احتفاظ المشتري بالملكية

موضوع المادة 9 أدناه، لذلك، تقع المسؤولية على عاتق المشتري، من لحظة نقل الملكية.

المخاطر، لتأمين البضائع المباعة ضد السرقة أو الحريق أو أي شكل آخر من أشكال

الدمار، والتدهور، والحوادث، أو الاختفاء، وينتمي أيضاً إلى

يُشترط على المشتري الحصول على تأمين يضمن مسؤوليته المدنية.

يتنصل من جميع العقوبات المتعلقة بفقدان التشغيل بعد توقف السفينة عن العمل.

يوافق العميل على عدم استرداد الأموال من شركة Bord à Bord بما يتجاوز حدود بوليصة التأمين الخاصة به.

تأمين.

7.2. في سياق عملية بيع في الخارج

بالنسبة لمبيعات البضائع المتجهة إلى دول أجنبية، سيتم نقل المخاطر والتكاليف وفقاً لشروط التجارة الدولية (Incoterms) المذكورة في عرض الأسعار أو أمر الشراء، وهي أحدث نسخة سارية وقت إعداد العرض.