



فوكسي 800



قارب متعدد الاستخدامات وقابل للتكيف a sus necesidades

قارب FOXSEA® 800 مصنوع من الألومنيوم ويتسع لـ 12 راكبًا وقائدين. يتميز القارب بباب مفصلي يتيح الوصول إلى المناطق ذات التجهيزات المحدودة أو التي تفتقر إلى التجهيزات اللازمة. يسمح هذا الباب برفع وتفريغ البضائع والأفراد، كما يمكن استخدامه أيضًا لرفع ونقل المعدات المختلفة. يوجد أيضًا أبواب جانبية أمامية. تم رفع وضعية القيادة لتحسين الرؤية. يحتوي القارب على مقعد مزود بخزنة للقائد، بالإضافة إلى مقعد خلفي واسع. توفر خيار المقاعد القابلة للطي لتوفير مساحة تخزين واسعة لنقل البضائع إلى المستخدمين الآخرين. يتكيف نظام المحرك مع الاستخدام.

الخصائص التقنية

Arquitecto Œuvres Vivesالهندسة المعمارية البحرية

إسلورا ديل كاسكو	٨ أمتار
أنشو ديل كاسكو	2.85 متر
كالادو	0.34 متر
موتوريزاكيون ماكسيما	300 حصان
المحرك الموصى به	2x150 حصان
إخلاء	2775 كجم
الحد الأقصى لعدد الأشخاص	13
أقصى حمولة	1200 كجم
موافقة	- 1+12 C NUC - القسم 222/4 ^o





المعدات القياسية

باب قابل للإمالة يدويًا 4 □ أقفال رفع □ وحدة تحكم قيادة من الألومنيوم □ مقعد قيادة من الألومنيوم □ صندوق خلفي □ صندوق تثبيت □ باب جانبي واحد بحافة أمانة
□ مقعدان لثلاث درجات مع مساحة تخزين أمانة 4 □ مسامير تثبيت □

مكعب ألومنيوم مانع للانزلاق □ أقفال كورونا □ طفايات حريق

□ خزانان سعة كل منهما 150 لترًا

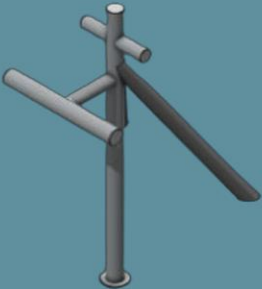
المعدات الكهربائية القياسية

□ مفتاح ثنائي القطب □ para encendedor

□ Cuadro eléctrico estanco □ Enchufes

□ Brújula □ أضواء الملاحة □ 2 جهاز عرض LED

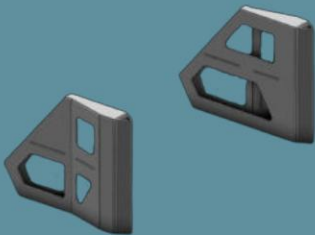
جاما فوكسي -خيارات



آلة جر CMU 800كجم



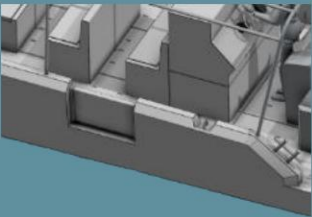
رواق أمامي
CMU 300كجم



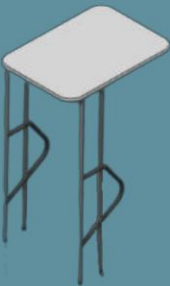
إمبوجي فرونٹ



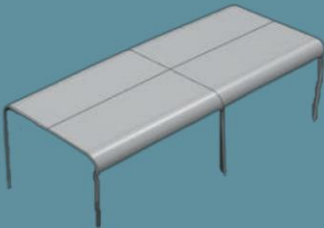
بورتیکو مع دليل كابريستانتی
CMU 150كجم



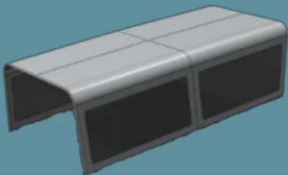
batientes en baluarte
Puertas



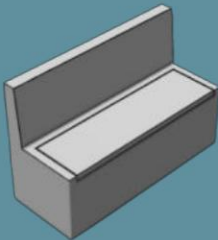
غطاء من الألمنيوم
كونسولا



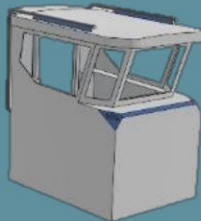
لونا أو
الألمنيوم على الركاب



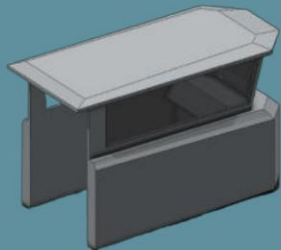
لونا دي لونا كون
بروزات بلورية



بنك باول دي قنلازاس



Timonera abierta corta
ابتداءً من طراز F800



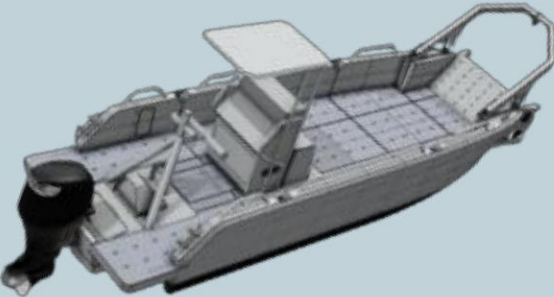
Timonera abierta larga
ابتداءً من طراز F900

غاما فوكسي

فوكسي®	660	700	800	900	1000
مادة	ألومنيوم 5083	ألومنيوم 5083	ألومنيوم 5083	ألومنيوم 5083	ألومنيوم 5083
لونجيتود دبل كاسكو (sin frente de empuje)	6.6متر	7أمتار	8أمتار	9م	10أمتار
الطول الإجمالي (منذ جزء ديلانتر دي إمبوجي)	6.70متر	7.71متر	8.70متر	9.9متر	11مترًا
مانفا ماكسيما	2.3متر	2.50متر	2.85متر	3.2متر	3.5متر
الفعالية الموصى بها	150حصان	200حصان	300حصان	400حصان	500حصان
أقصى فعالية	350حصان	400حصان	600حصان	600حصان	800حصان
الركاب	6	6	16	20	24
محملة في الفضاء	450كجم و 6ركاب (75كجم/راكب)	1150كجم أو 6ركاب (75كجم/راكب) 700 +كجم	الحد الأقصى للوزن 1200 كجم، بما في ذلك ما يصل إلى 16 درجة (75كجم/درجة).	رجة (75 كجم / درجة).	الحد الأقصى للوزن 1900 كجم، بما في ذلك ما يصل إلى 24 درجة (75 كجم / درجة).
Peso en vacío	1500كجم	2160كجم	2400كجم	2700كجم	3000كجم
Calado con carga máxima	0.353 / مع المحرك 0.741متر	0.387 م / 0.897م (محرك)	0.435 م / 0.823م (محرك)	0.463 م / 0.851م (محرك)	0.480 م / 0.9م (محرك)
فئة التصميم	CE -C6/ div.222/4	CE - C6/div.222/4	CE - C16/div.222/4	CE - C20/ div.222/3	CE - C24/ div.222/3
	70,000 يورو		119,500 يورو		162,000 يورو

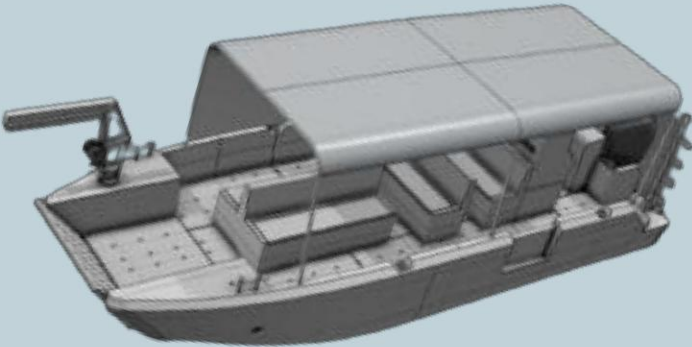
فيديوها ت سلسلة فوكسي

فوكسي 700



<https://youtu.be/ubhN-E9F0i8?si=byshK4hrFoiGfrpH>
https://youtu.be/1jipqIzM_ps?si=VEElyum0jxshMJX5

فوكسي 800



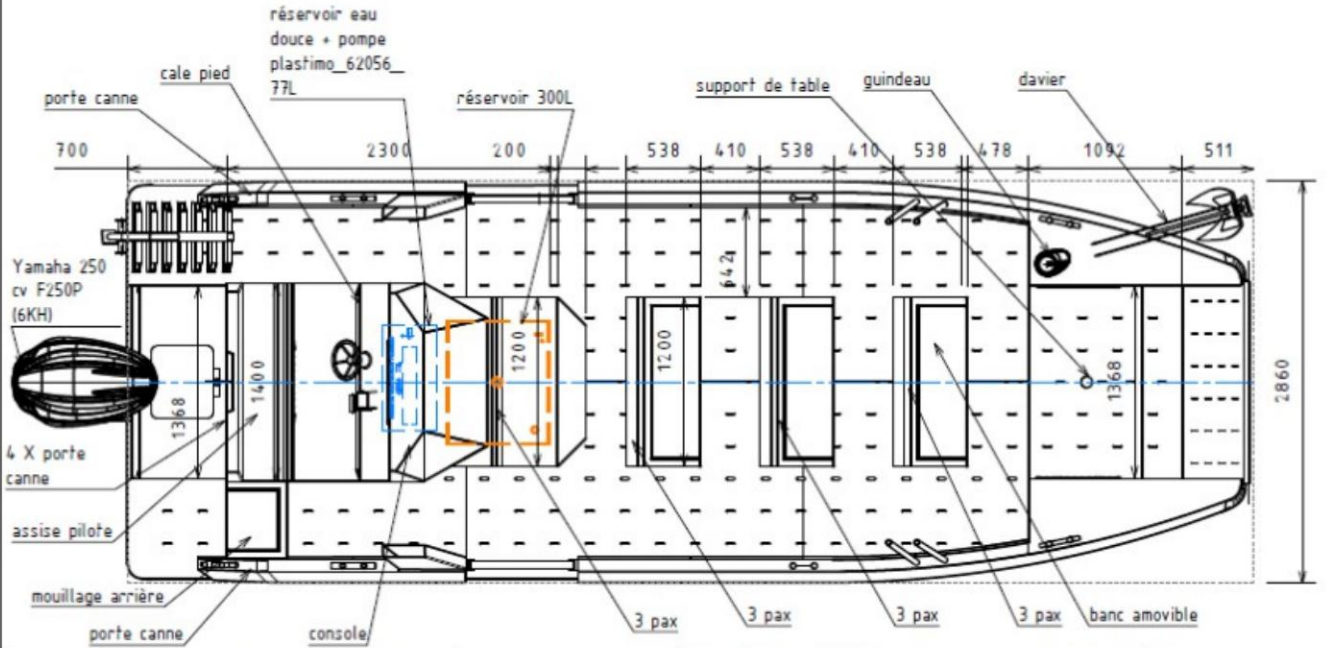
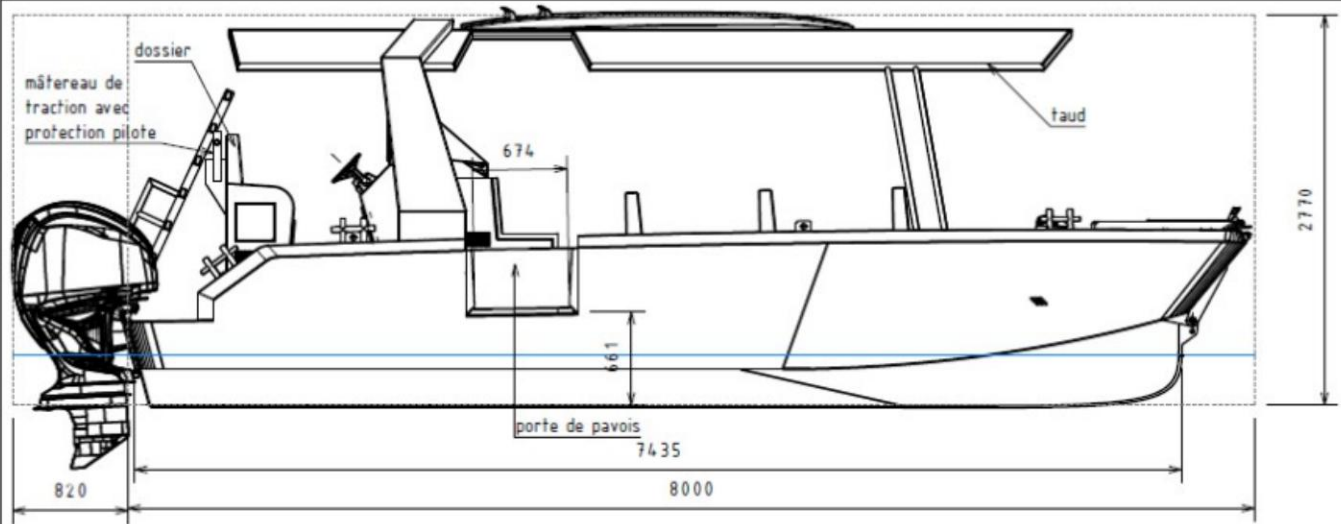
youtu.be/9bdKa94YI2M?si=5Zhjpex1nSk5zNXznF5TL0X9gFE?si=WoDU6RioiLZ1IXR5 <https://youtu.be/wfcyijFYe1o?si=GGIV4OJHz4knl8iW> <https://youtu.be/>

فوكسي 660



<https://youtu.be/tCR2yI-J8U?si=OEwjK4GWmMnvWrWI>
https://youtu.be/jRid0xtQ6XI?si=Bl12VdcKBxDL_xqy
<https://youtu.be/LtPhhgjckZU?si=Cil9NaCaWDEc0Xb>
<https://youtu.be/rjXA1142V9A?si=AUV4HIzYuMhndEKL>

الخطة العامة
A título indicativo



Caractéristiques techniques FOXSEA 800 N3	
Longueur de coque	8 m
Largueur hors tout	2,86 m
Creux	0,66
Deplacement léger armé 250 cv + sécurité	2400 Kg
Deplacement charge (100% carburant +12 passagers	4430 Kg
Tirant d'eau charge	0,550 m
Motorisation	YAMAHA 250 cv
Réservoir essence	300 l
Règlementation plaisance	NUC C 12 pax
Approbation plaisance	Norme CE
Jauge brute	2,10 UMS



Oeuvre Vives Architecture Navale
bâtiment Socrate
23 Boulevard Victor Hugo
31770 Colomiers



Navire: Foxsea 800 N3
Titre: général
Type: 1 Plan d'ensemble

fait par: andre
date: 30/01/2023
feuille: 1 1

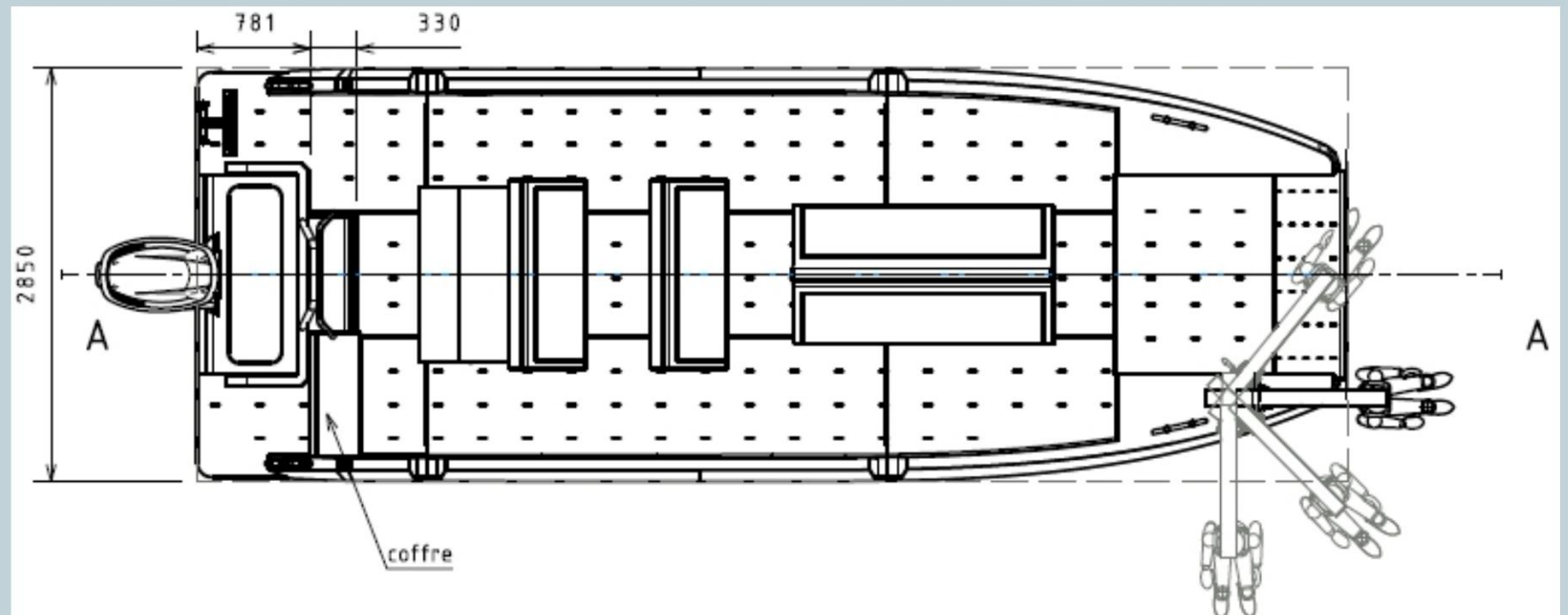
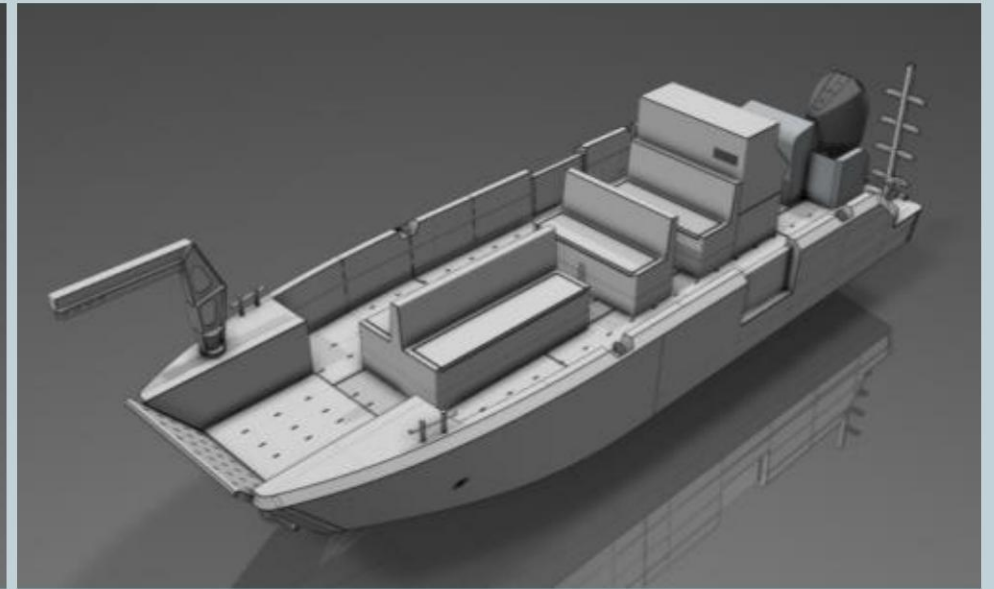
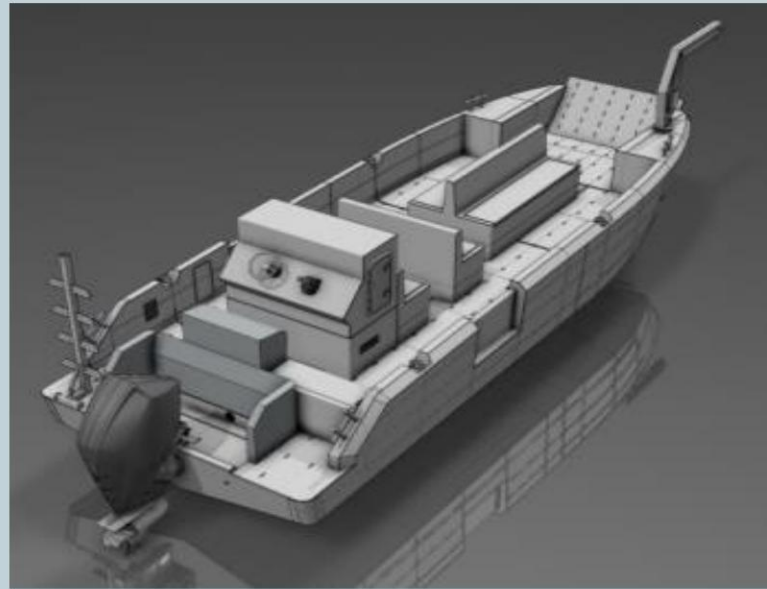
échelle: 1:55
format: A4
revision: 2

date approbation client:
signature client:

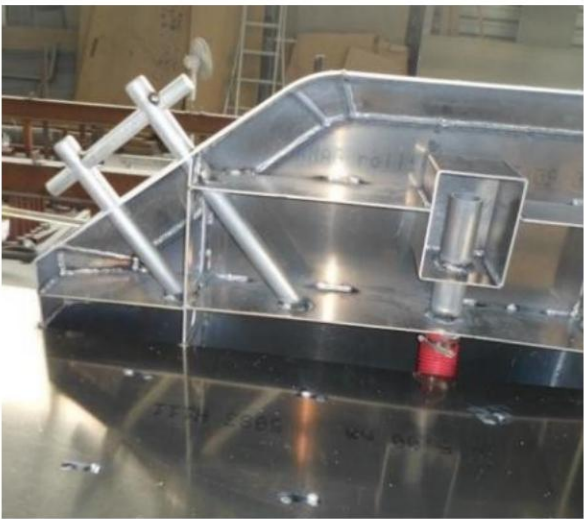
فوكسي 800

إصدار Buceo

A título indicativo



مشروع غاما فوكسي قيد الإنشاء



الأسئلة الشائعة

"Con su proa Plana, ¿el barco golpeará las olas?"

صُممت سفينة FOXSEA بحيث يُفتح جانب الباب مع الماء، فلا نفوخ السفينة في الماء، تبحر سفينة FOXSEA 800 يوميًا على الساحل الأيرلندي، في منطقة وعرة... وعرة للغاية.

"هل الباب يسرب الماء بالفعل؟""هل الماء بارد باستمرار؟"

لا، لم يعبر باب السفينة الأمامي الماء بعد، فهو موجود في نهاية خط الطفو. علاوة على ذلك، صُمم الباب لعبور الماء في البحر (التنظيف، وما إلى ذلك)، ولكن لا تتوقع ذلك أبدًا.

"هل يمكنك السفر في مجموعة، أو تخزين أو نقل البضائع عبر الباب؟"

إننا! Está previsto para ello! جميع الأبواب مصممة وفقًا لمعايير BV ويتم التحقق منها عن طريق حساب العناصر المحدودة.

"هل يمكنك الشرب من الباب القريب؟"

إذا لم تكن هناك مشكلة، يمكننا تصميم سلم قابل للتعديل حيث يمكن استخدام باب الخروج كترامبولين.

"هل يستطيع القارب الإبحار؟"

إذا تم تصميم FOXSEA ليتم تركيبها، فإن ذلك يمثل وظيفة أساسية لمواصفاتنا الفنية.



شركة

أبيليدوس

كهنو

موسيقى إلكترونية

الهاتف

فيشا

FOXSEA® 800

انظر الوصف السابق

السعر بدون ضريبة القيمة المضافة* فوكسي 800

محرك ياماها بقوة 150 حصانًا لكل منهما

تشمل خدمة "المحرك": التوجيه الهيدروليكي أو الميكانيكي / تركيب المحرك أو المحركات / جهاز التنقية أو أجهزة التنقية / التوصيلات الكهربائية / التوصيلات الإلكترونية / البطاريات (حسب نوع المادة المتصلة) / توصيل البطارية بالأجهزة الطرفية / الفحص الكهربائي والكهربائي لعلبة البطارية من قبل خبير / اختبارات في البحر

السعر بدون IVA* من FOXSEA® 800 OPEN (alida del asstillerو)

124,503 يورو

الخيارات (بدون ضريبة القيمة المضافة) -غير مشمولة، يجب اختيارها

قسم المصادقة 222 مع شهادة هيكلية من مكتب فيريتاس: يعتمد على مستوى التخصيص مقارنةً بالنسخة الأساسية

وحدات INUC المعتمدة G أو B

وحدة الموافقة NUC A1 (رهنًا بطلبات أخرى من CSN)

وحدات INUC المعتمدة G أو B

مساعدة من مكتب شؤون الطلاب لدينا للحصول على موافقة المجلس الوطني للجامعات

مصادقة النهر

مساعدة من مكتب الدراسات لدينا للحصول على موافقة النهر

خيارات كهربائية وإلكترونية

حزمة إلكترونية اقتصادية: جهاز تحديد المواقع العالمي (GPS) سوندا هيليكس 7+، جهاز استقبال لاسلكي VHF RT750، هوائي نظام التعرف الآلي + (AIS)

الحزمة الإلكترونية القياسية: GPS Helix 9+، جهاز استقبال لاسلكي VHF RT750، هوائي نظام التعرف الآلي + (AIS)

حزمة إلكترونية متقدمة: نظام تحديد المواقع العالمي (GPS) Helix 10+، جهاز استقبال لاسلكي VHF RT1050، هوائي نظام التعرف الآلي + (AIS)

الهوائيات باقة إلكترونية، مميزة: GPS-Solix 12+، جهاز استقبال لاسلكي VHF RT1050، هوائي نظام التعرف الآلي + (AIS)

حزمة إلكترونية احترافية: جهاز تحديد المواقع العالمي (GPS) Apex 16+، جهاز استقبال لاسلكي VHF RT1050، هوائي نظام التعرف الآلي + (AIS)

مولينيت لوفرانس 1000 واط مع مرسة وزنها 14 كجم

مروحة SE40 Proa

1/3 Para el pago: 1/3 لتنفيذ الطلب و 1/3 للمنظر.

سالود لا ساليدا ديل استيليرو

علامة:

موافق

يوافق على شروط البيع العامة.

Fechar y firmar

تُشير المواصفات الفنية والمعدات إلى العنوان الأصلي. وقد يتم تعديلها دون إشعار من الشركة المصنعة.

Bord a Bord

FOXSEA® 800 انظر الوصف السابق

خيارات كالديريا	
سطح من الألمنيوم	1950 يورو
باب من الطوب الخرساني بوزن 150كجم مع آلية إمالة من الفولاذ المقاوم للصدأ	2500 يورو
رافعة رواق (قابلة للفك) 300كجم (بدون تحكم SOCOTEC	2500 يورو
دعامة نظام الدفع الخلفي القابلة للتمديد (غير مشمولة في التركيب الخلفي)	980 يورو
إمبوجي فرونت	1950 يورو
كرسي للمحرك المساعد	550 يورو
تيمونيرا محاطة بباب المبنى من الجهة الأمامية	6500 يورو
باب الكابينة	2200 يورو
Lona con cubierta para pasajeros	2000 يورو
لون من الألمنيوم على الركاب	2500 يورو
Puerta en los baluartes	660 يورو
باب الأمان الخلفي	550 يورو
حماية المحرك القياسية	450 يورو
ديفنس دلتا/أوميغا 80x70مم أسود -سعر مترو لاينال	200 يورو
خط ديفنس دلتا/أوميغا أبيض 80x70مم -سعر خط مترو	250 يورو
Recargo por tapón con cierre	50 يورو
تذاكر إضافية إلى المدينة المنورة -سعر تذكرة المترو	25 يورو
باسامانوس قابل للفك -سعر خط المترو	250 يورو
زخرفة	
طلاء خارجي للمقصورة وداخلية للبالوارتس	7500 يورو
Bancos para pasajeros(صفتان من 3ساحات)	1200 يورو
شعار 500 × 500مم	500 يورو
طلاء أبيض ناعم	بحسب الميزانية
طبقة لاصقة حرارية على الغلاف	بحسب الميزانية
طلاء مانع للانزلاق	بحسب الميزانية
سيديك: السعر للمتر المربع شامل التركيب	250 يورو
فليكسينيك: السعر للمتر المربع شامل التركيب	450 يورو
نسيج أحادي اللون لمقعد لشخصين	575 يورو
نسيج أحادي اللون لمقعد يتسع لثلاثة ركاب	850 يورو
آخرون	
طلاء خاص مضاد للترسبات البحرية للألمنيوم. خيارات أخرى: المحركات، النقل...	2200 يورو
	بحسب الميزانية

تخضع المواصفات الفنية والمعدات للعنوان الإرشادي وقد يتم تعديلها دون إشعار من جانب الشركة المصنعة.

للرحلة: ثلث لتنفيذ الرحلة، وثلث للمشاهدة	علامة:	
Saldo al inicio de las obras	موافق	
	موافق على شروط البيع العامة	Fechar y firmar



ألومنيوم غير قابل للغرق

قوارب قابلة للتخصيص

من نحن؟

شركة Edge to Edge هي شركة رائدة في صناعة بناء السفن المصنوعة من الألومنيوم، اكتسبت خبرتها وتاريخها العريق الذي يمتد لأكثر من 20 عامًا (منذ تأسيسها عام 2001). ومع استحواذها على شركة تصنيع السفن عام 2019، أطلق لوبيك ولورانس شيني دفعة جديدة لشركة Board to Board بهدف تطوير نماذج قوارب جديدة تلبي احتياجات العملاء.

انطلاقاً من هنا، تقدم شركة إيدج تو إيدج مجموعة من القوارب المصنوعة من الألومنيوم يصل طولها إلى 24 متراً، مصممة خصيصاً للمحترفين والباحة والمغامرين الذين يستمتعون بعالم الحياة البحرية. يُعد هذا المشروع الجديد فريداً من نوعه، حيث صُمم وفقاً لمتطلبات العميل وبمواصفات دقيقة.

متطوعين من أجل باجو، معداتنا من المدافع، والجنود، والميكانيكيين الكهربائيين، والنجارين، والمهندسين المعماريين، والمهندسين والفنيين البحريين يشاركون في كل مشروع للتصميم، وتصنيع وتخصيص حواجز عالية الجودة، مصنعة 100% في فرنسا وبريطانيا. لاس

لتلخيص أطول الأطوال الممكنة ووضع تصاميم بيئية تُظهر حلاً وسطاً بين المنتجات المستدامة.

من أجل إشراك أكثر من عميل واحد في عملية البناء، يتم تنفيذ تسلسل إنتاج دوري مع إرسال صور للمراحل المختلفة لبناء القارب.

<https://bord-a-bord-boat.com/>





رؤية

نبذل كل هذا في حدود إمكانياتنا حتى يتمكن عملاؤنا من عشاق الملاحة من الاستمتاع بشغفهم واهتماماتهم. لتلبية احتياجاتكم، ولتمكين عملائنا المحترفين من العمل على سفن آمنة وفعالة وموثوقة تأفلم مع مهنته.

مهمة

مهمتنا هي تصميم وتصنيع قوارب من الألومنيوم تلي مواصفات عملائنا وتتوافق مع المعايير المعمول بها. إن المشاركة في التحول البيئي أمرٌ نفخر به في شركة إيدج تو إيدج، لأننا نصمم قواربنا مع مراعاة البيئة.



لو هومانو بور إنسيما دي تودو

نؤمن في شركة "من الحافة إلى الحافة" إيماناً راسخاً بأن الاستماع الفعال لعملائنا يمكّننا من التحسين المستمر والابتكار الدائم لتطوير منتجاتنا الجديدة. وبهذه الطريقة، نستطيع أن نقدم لكم الحلول الأنسب لأنشطتكم. إن عمل فريقنا يتطلب تفرغاً كاملاً، سواءً على المستوى الفردي أو بالتعاون مع فريق متعدد التخصصات.



جروبو ارمور مارين انترناشيونال

EN CIFRAS

600+ بوكيس إن إل أغوا

يتم إنتاج 35 قارباً بأطوال تتراوح من 4 إلى 24 متراً على مدار السنة

37 موظفًا

2 + G اقتباس بنك فرنسا

ورشة عمل مساحتها 2000 متر مربع

70% من الفواتير في القوارب الاحترافية

تتراوح نسبة الفواتير الفرنسية بين 25 و 66 % ، وفقاً لـ

السنة

كفاءاتنا في

إنترنتنا



الهندسة البحرية: التصميم والتصور



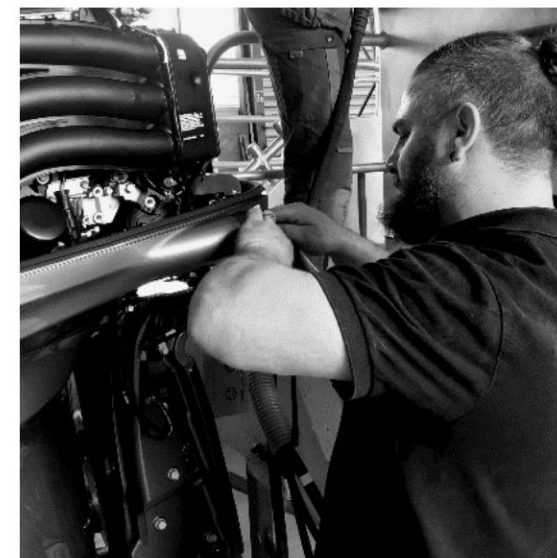
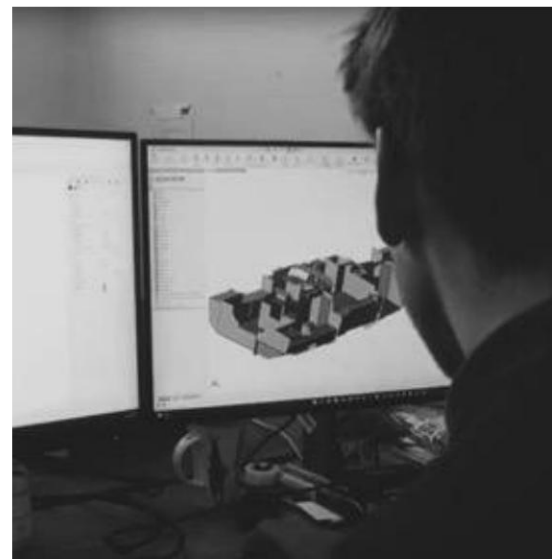
ألومنيوم كالديريا

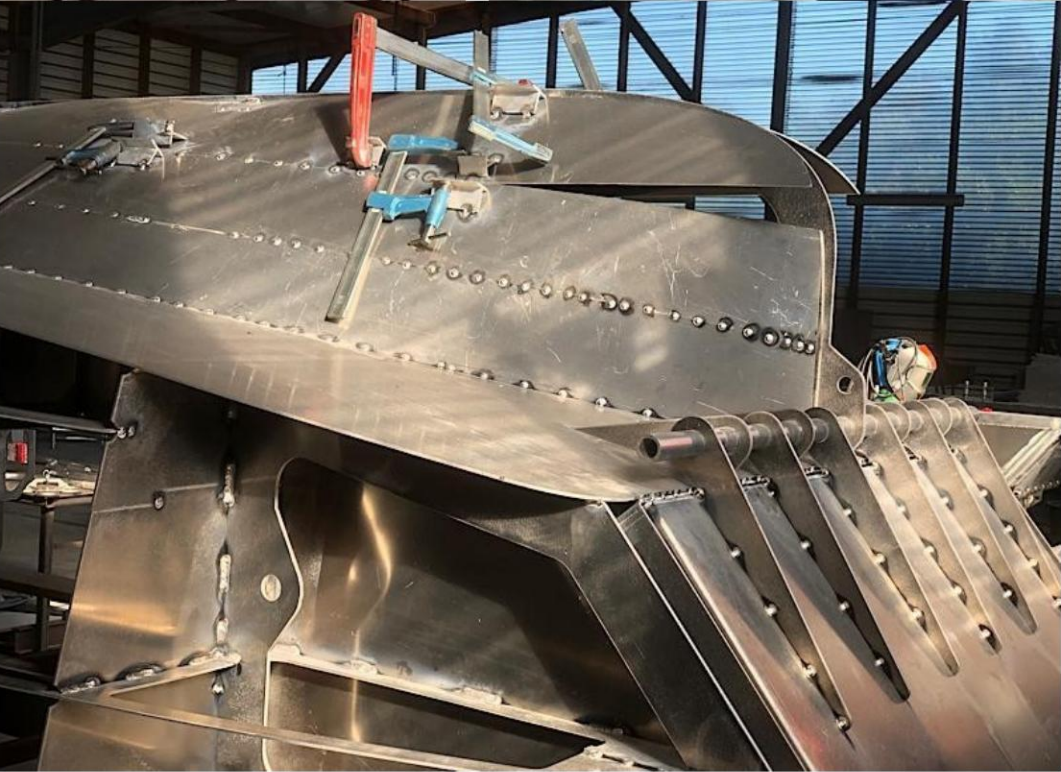


الكهروميكانيكية



تصميم وتنفيذ أنظمة التكييف الداخلي للقوارب السكنية وتجديدها





لماذا تختار قضييًّا من الألومنيوم؟

جودة

المقاومة

جميع قُطْعَاتِهَا مِنَ الْأَلُمِينِيَمِ، بِمُكَافَاةٍ لِمُعْيارِ أَلِيُومِينِيَمِ TIG ٧٠٧٠/٧٣٥٠، وهي مصممة لتكون معيارًا للمعايرة لجميعها.

البيئة
حياة مفيدة

يُصنَّعُ الْأَلُمِينِيَمُ الْمُسْتَحْدَمُ فِي التَّصْنِيعِ مِنْ 70% مِنَ الْأَلُمِينِيَمِ الْمَعَادِ تَدْوِيرِهِ. وَيُمْكِنُ إِعَادَةُ تَدْوِيرِ الْأَلُمِينِيَمِ بِنِسْبَةِ ٩8% مُعَامِلَةً مُؤَكَّدَةً. تُخَلِّصُهُمَا الْعَقَارِيْقُ فَلْيُصَيِّفْ مِنَ الْأَلُمِينِيَمِ، يَكُونُ هُنَاكَ انْعِكَاسُ كَبِيرٍ فِي الْبَلَاوِ.

جماليات

تعتمد قواربنا الجديدة على معالجة سطحية تمنحها لمسة نهائية لا تشوبها شائبة. تتوفر لدينا خيارات متعددة تتيح لك تخصيص تصميم القارب.

عدم قابلية الغمر

جميع القوارب الجديدة والقوارب الاحترافية تتميز بتصميم لا يُطاق.

قابلية الاشتعال

يتم تعزيز السلامة على متن السفينة من خلال خصائصها
ألومنيوم غير قابل للاشتعال.

قوي

إن هيكل وسمك الألومنيوم الذي يتكون منه القارب يجعلان منه قارباً صلباً ومتيناً.

مجموعة أرمور مارين

دولي

أماريس - غيمايك (29)

بناء السفن المصنوعة من الألمنيوم أطول

بوردا بوردا - بلستين لي جريفز (22)

بناء السفن المصنوعة من الألمنيوم أطول

ورشة الكهروميكانيكا

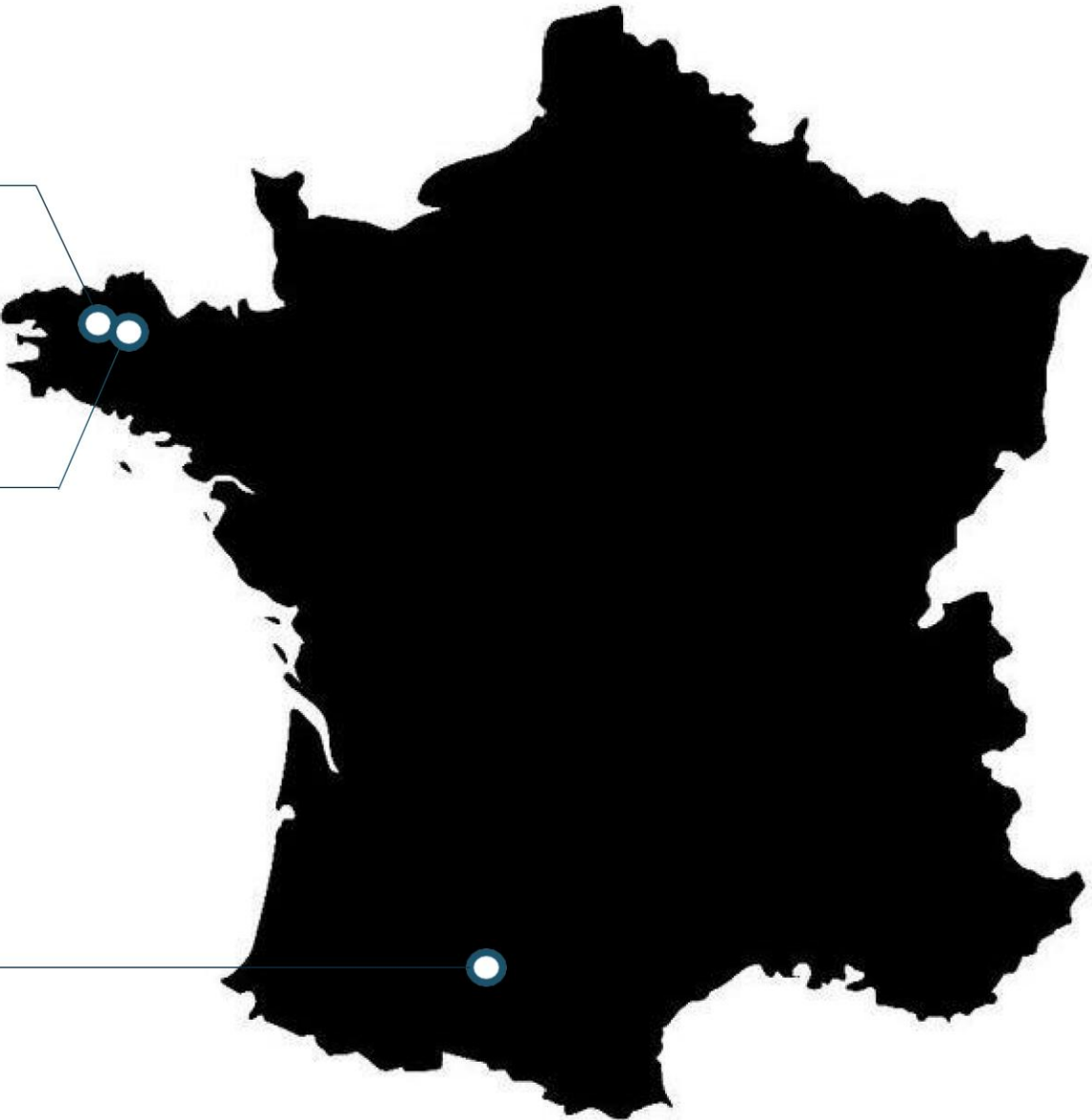
حجم وتجميع أعمال التجارة

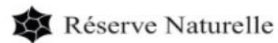
المكتب الفني

سيد

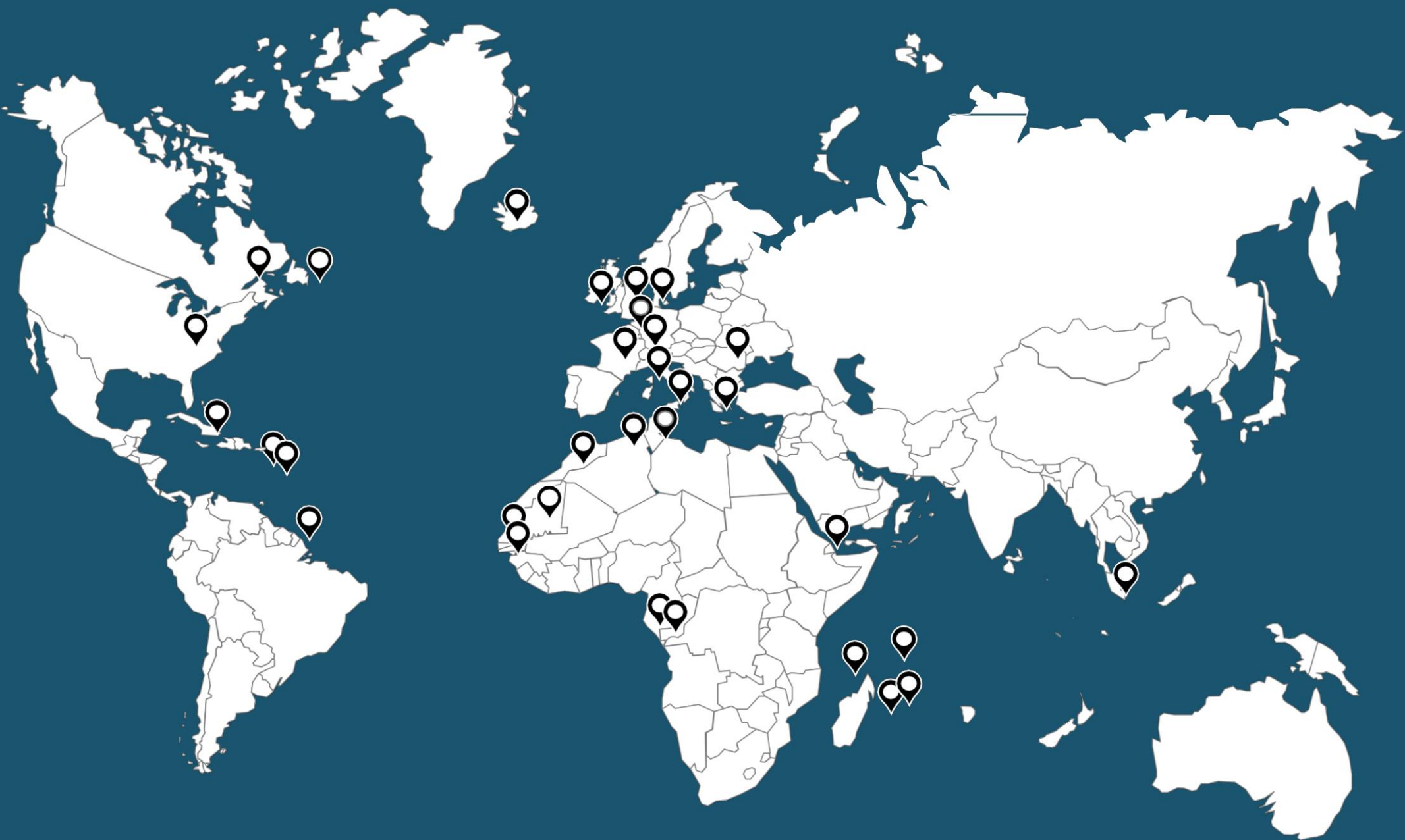
أعمال أوكسيتاني للهندسة البحرية

Vives® - Colomiers (31) مكتب استوديوهات الهندسة البحرية





خدمة الشحن من لوحة إلى لوحة في جميع أنحاء العالم



الشروط العامة للبيع 1/2

تُعَدُّ شروط البيع العامة هذه إلزامية لجميع مبيعات البضائع من شركة EDGE TO EDGE إلى المشتري. وينطبق هذا على العلاقات التعاقدية بين شركة BORD A BORD ومشتريها، ويُشكِّل الأساس القانوني لجميع المبيعات التي لا تهدف إلى الحصول على شروط صريحة مُحدَّدة مُتَّفَق عليها من قِبل أطراف أخرى.

المادة - 1 تطبيق الشروط العامة للبيع

تخضع شروط البيع العامة هذه (22/04/2020) للتعاهد المنتظم مع كل مشتري، وذلك لتمكينكم من إتمام عملية التسليم في الموقع، وهي تنطبق بالكامل على جميع مبيعات القوارب الآلية أو المنتجات الجديدة المصنعة من قبل شركة BOARD TO BOARD وبالتالي، فإن الرغبة في إتمام أي عملية شراء تعني التزام الشركة التام وغير المشروط بهذه الشروط، باستثناء أي وثائق أخرى. مثل الكتالوجات أو الكتيبات، الصادرة عن الشركة أو عن الشركة المصنعة للمنتج، والتي تُعتبر وحدها ذات قيمة استرشادية.

المادة - 2. PEDIDO - 2. تعديل التجارة ENTREGA -

يصح الطلب نهائياً عند افتراضه أو إصداره من مجلس الإدارة إلى مجلس الإدارة إذا تم قبوله وتأكيد من قبل المشتري. أي تعديل على التعليمات يخضع لإشعار كتابي بين الطرفين. أي تعديل سيؤدي تلقائياً إلى إلغاء فترة الدخول الأولية. سيتم إتمام بيع القارب من خلال عقد نهائي.

المادة - 3. استكمال التخصيص وإعادة التجارة

تُحدِّد المعلومات المتاحة للتسويق في نموذج المنتج. أما بالنسبة للمنتجات المُخصَّصة (المنتجات الاختيارية)، فيحمل المنتج عنواناً إرشادياً. وبمجرد أن تُجري الشركة المعاملات اللازمة مع مورديها، سيقبل المشتري بذلك، وبذلك تُصبح العملية نهائية.

يتعهد المشتري باستلام البضائع في مواقع شركة إيدج تو إيدج (تسليم المصنع) خلال 15 يوماً من تاريخ التوافر المحدد في العقد. وخلال هذه الفترة، يحق لشركة إيدج تو إيدج، في حال حدوث أي ظرف طارئ، إلغاء البيع دون إشعار مسبق، مع الاحتفاظ بحقها في استرداد البضائع. وسيتم إرسال إشعار مسبق من المشتري تلقائياً من شركة إيدج تو إيدج.

المادة - 4 الضمانات والمسؤوليات

4.1 الضمان التجاري

يستفيد المشتري من الضمان التجاري من مجلس الإدارة إلى مجلس الإدارة وفقاً للشروط والأحكام التالية:

الضمان لمدة عام واحد لهيكل القارب المصنوع من الألومنيوم أثناء أعمال كالدبرا و

تركيب الملحقات للقوارب الاحترافية.

الضمان لمدة عامين لهيكل المصنوع من الألومنيوم للقارب أثناء عمليات التسخين وتجميع الملحقات الخاصة بالقوارب الترفيهية.

الضمان لمدة عام واحد على الملحقات -ضمان المصنِّع. هذا الضمان خاص بالمشتري وغير قابل للتحويل.

لا يسري الضمان إلا إذا تم احترام توصيات المستخدم الواردة في دليل المالك.

أي تدخل على السفينة دون الحصول على إذن كتابي من الشركة المصنعة سيؤدي إلى الخسارة.

من هذا الضمان، وفي نهاية المطاف، إلى الدعاوى القانونية.

إذا تطلَّب نقل المسؤولية إلى الضمان تدخل مجلس الإدارة، فسيتم ذلك بالكامل. في هذه الحالة، سيقطع الغازات المتعلقة بنقل مسؤولية السفينة إلى الحجم المناسب لحمولة مآلكها.

4.2 الضمانات القانونية

في حال قيام المالك بإجراء تغييرات في السوق، فسيتعين عليه اللجوء إلى فني متخصص أو مركز صيانة معتمد لإجراء الصيانة أو الإصلاح أو استبدال قطع الغيار. في المقابل، سيفقد المشتري حقه في الاستفادة من الضمانات القانونية المقدمة من مجلس الإدارة إلى مجلس الإدارة.

المادة - 5 الأسعار

تُطبق أسعار بيع المنتجات في وقت تولي الشركة أو سعر الطلب لنماذج القوارب في السلسلة.

قد يتم تعديل أسعار بيع المنتجات في لحظة طلب المواد الأولية والمكونات الأخرى في حالة النماذج المصممة حسب الطلب أو التي تم تعديلها بواسطة هندسة بحرية.

في حالة وجود طلبات محددة من الإدارة البحرية أو هيئات إصدار الشهادات أو عمليات الاعتماد البحرية أو النهرية أو غيرها من السلطات، أثناء أو بعد البناء، قد تؤدي التكاليف الإضافية إلى زيادة في السعر.

في حالة حدوث تقلبات كبيرة في أسعار المواد الأولية أو المكونات بنسبة 5% +/- في وقت الشراء، قد يتم أيضاً تعديل سعر البيع.

قد يتم تحديث أسعار النقل لهذه المنتجات وقت التسليم.

الأسعار معروضة باليورو بدون ضريبة القيمة المضافة.

لن يتعرض شحن المشتري لأي ضرر أو تلف أو شحن أو مناولة أو تغليف أو نقل أو تخزين أو تسجيل أو دفع. أي رسوم أو مصاريف أو حقوق أو خدمات أخرى مستحقة الدفع وفقاً للمعايير الفرنسية أو معايير بلد المستورد أو معايير النقل، ستكون على عاتق شحنة المشتري.

الشروط العامة للبيع 2/2

المادة - 8حجر العقار	
تخضع البضائع لملكية شركة Edge-to-Edgeعند اكتمالها.	
cobro del precio.	
المادة - 9أحكام متنوعة	
في حالة إلغاء أي من بنود شروط البيع العامة الحالية بموجب نص تشريعي أو تنظيمي أو بقرار قضائي، فإن جميع الأحكام التالية تسري.	

المادة - 10القوة الرئيسية	
إن وقوع حالة بالغة الخطورة لا يقل فعالية عن تعليق طرد آخر	
الالتزامات التعاقدية لشركة Bord à Bord.	
يُعتبر هذا هو الحال عند الاتصال بشركة Board-to-Boardللتشغيل العادي في مرحلة التصنيع أو في تسليم المنتجات. ويُعتبر هذا هو الحال في حالات الحرائق الكبيرة، وخاصة حرائق الزبوت الكاملة أو	
المادة - 11السلطات المحلية المطبقة -الكفاءة	
في أي نزاع يتعلق بتطبيق شروط البيع العامة هذه أو الخدمات التي تقدمها شركة BORD A BORDستكون المحكمة التجارية في سان بربوك هي صاحبة الاختصاص الحصري.	

المادة - 12في إطار فتحة نهوية خارجية	
بالنسبة للمبيعات التجارية ذات الوجهة الخارجية، سيتم تحويل الأموال والتكاليف بموجب مصطلح ICCI Incotermالمذكور في الافتراض أو في وثيقة التسليم، في نسخته النهائية السارية في وقت إعداد العرض.	

المادة - 13تقل المخاطر	
منذ بداية عملية نقل البضائع، بما في ذلك في منشآت النقل من جانب إلى آخر، تنتقل المخاطر، ولا سيما مخاطر فقدان أو التلف أو التدهور أو الضرر الناجم عن ذلك، إلى المشتري، دون الإخلال بحق ملكية البضائع المنصوص عليه في المادة 9أدناه. لذا، يلتزم المشتري، منذ لحظة نقل البضائع، بتأمين البضائع المباعة ضد السرقة أو الحريق أو أي شكل آخر من أشكال التلف أو التدهور أو الحوادث أو الضياع. كما يجب على المشتري الاشتراك في بوليصة تأمين تضمن المسؤولية المدنية. ويشمل مصطلح "من جانب إلى جانب" أي غرامة عن توقف التشغيل نتيجة لتعطل القارب. ويتعهد العميل بعدم المطالبة بأي مبالغ من شركة النقل من جانب إلى آخر تتجاوز حدود بوليصة التأمين الخاصة به.	

المادة - 14تقل المخاطر	
منذ بداية عملية نقل البضائع، بما في ذلك في منشآت النقل من جانب إلى آخر، تنتقل المخاطر، ولا سيما مخاطر فقدان أو التلف أو التدهور أو الضرر الناجم عن ذلك، إلى المشتري، دون الإخلال بحق ملكية البضائع المنصوص عليه في المادة 9أدناه. لذا، يلتزم المشتري، منذ لحظة نقل البضائع، بتأمين البضائع المباعة ضد السرقة أو الحريق أو أي شكل آخر من أشكال التلف أو التدهور أو الحوادث أو الضياع. كما يجب على المشتري الاشتراك في بوليصة تأمين تضمن المسؤولية المدنية. ويشمل مصطلح "من جانب إلى جانب" أي غرامة عن توقف التشغيل نتيجة لتعطل القارب. ويتعهد العميل بعدم المطالبة بأي مبالغ من شركة النقل من جانب إلى آخر تتجاوز حدود بوليصة التأمين الخاصة به.	

المادة - 15تقل المخاطر	
منذ بداية عملية نقل البضائع، بما في ذلك في منشآت النقل من جانب إلى آخر، تنتقل المخاطر، ولا سيما مخاطر فقدان أو التلف أو التدهور أو الضرر الناجم عن ذلك، إلى المشتري، دون الإخلال بحق ملكية البضائع المنصوص عليه في المادة 9أدناه. لذا، يلتزم المشتري، منذ لحظة نقل البضائع، بتأمين البضائع المباعة ضد السرقة أو الحريق أو أي شكل آخر من أشكال التلف أو التدهور أو الحوادث أو الضياع. كما يجب على المشتري الاشتراك في بوليصة تأمين تضمن المسؤولية المدنية. ويشمل مصطلح "من جانب إلى جانب" أي غرامة عن توقف التشغيل نتيجة لتعطل القارب. ويتعهد العميل بعدم المطالبة بأي مبالغ من شركة النقل من جانب إلى آخر تتجاوز حدود بوليصة التأمين الخاصة به.	

المادة - 16تقل المخاطر	
منذ بداية عملية نقل البضائع، بما في ذلك في منشآت النقل من جانب إلى آخر، تنتقل المخاطر، ولا سيما مخاطر فقدان أو التلف أو التدهور أو الضرر الناجم عن ذلك، إلى المشتري، دون الإخلال بحق ملكية البضائع المنصوص عليه في المادة 9أدناه. لذا، يلتزم المشتري، منذ لحظة نقل البضائع، بتأمين البضائع المباعة ضد السرقة أو الحريق أو أي شكل آخر من أشكال التلف أو التدهور أو الحوادث أو الضياع. كما يجب على المشتري الاشتراك في بوليصة تأمين تضمن المسؤولية المدنية. ويشمل مصطلح "من جانب إلى جانب" أي غرامة عن توقف التشغيل نتيجة لتعطل القارب. ويتعهد العميل بعدم المطالبة بأي مبالغ من شركة النقل من جانب إلى آخر تتجاوز حدود بوليصة التأمين الخاصة به.	

المادة - 17تقل المخاطر	
منذ بداية عملية نقل البضائع، بما في ذلك في منشآت النقل من جانب إلى آخر، تنتقل المخاطر، ولا سيما مخاطر فقدان أو التلف أو التدهور أو الضرر الناجم عن ذلك، إلى المشتري، دون الإخلال بحق ملكية البضائع المنصوص عليه في المادة 9أدناه. لذا، يلتزم المشتري، منذ لحظة نقل البضائع، بتأمين البضائع المباعة ضد السرقة أو الحريق أو أي شكل آخر من أشكال التلف أو التدهور أو الحوادث أو الضياع. كما يجب على المشتري الاشتراك في بوليصة تأمين تضمن المسؤولية المدنية. ويشمل مصطلح "من جانب إلى جانب" أي غرامة عن توقف التشغيل نتيجة لتعطل القارب. ويتعهد العميل بعدم المطالبة بأي مبالغ من شركة النقل من جانب إلى آخر تتجاوز حدود بوليصة التأمين الخاصة به.	

المادة - 18تقل المخاطر	
منذ بداية عملية نقل البضائع، بما في ذلك في منشآت النقل من جانب إلى آخر، تنتقل المخاطر، ولا سيما مخاطر فقدان أو التلف أو التدهور أو الضرر الناجم عن ذلك، إلى المشتري، دون الإخلال بحق ملكية البضائع المنصوص عليه في المادة 9أدناه. لذا، يلتزم المشتري، منذ لحظة نقل البضائع، بتأمين البضائع المباعة ضد السرقة أو الحريق أو أي شكل آخر من أشكال التلف أو التدهور أو الحوادث أو الضياع. كما يجب على المشتري الاشتراك في بوليصة تأمين تضمن المسؤولية المدنية. ويشمل مصطلح "من جانب إلى جانب" أي غرامة عن توقف التشغيل نتيجة لتعطل القارب. ويتعهد العميل بعدم المطالبة بأي مبالغ من شركة النقل من جانب إلى آخر تتجاوز حدود بوليصة التأمين الخاصة به.	

المادة - 19تقل المخاطر	
منذ بداية عملية نقل البضائع، بما في ذلك في منشآت النقل من جانب إلى آخر، تنتقل المخاطر، ولا سيما مخاطر فقدان أو التلف أو التدهور أو الضرر الناجم عن ذلك، إلى المشتري، دون الإخلال بحق ملكية البضائع المنصوص عليه في المادة 9أدناه. لذا، يلتزم المشتري، منذ لحظة نقل البضائع، بتأمين البضائع المباعة ضد السرقة أو الحريق أو أي شكل آخر من أشكال التلف أو التدهور أو الحوادث أو الضياع. كما يجب على المشتري الاشتراك في بوليصة تأمين تضمن المسؤولية المدنية. ويشمل مصطلح "من جانب إلى جانب" أي غرامة عن توقف التشغيل نتيجة لتعطل القارب. ويتعهد العميل بعدم المطالبة بأي مبالغ من شركة النقل من جانب إلى آخر تتجاوز حدود بوليصة التأمين الخاصة به.	