



ألومنيوم غير قابل للغرق
وقابل للتخصيص

سفن الإنقاذ، الغوص، الأعمال
العلوم البحرية والنهرية

ملخص

نقدم لكم Bord à Bord

Pixsea PRO 850 RS

قوارب الإنزال FOXSEA®

مجموعة فالكيري®

مجموعة DERVINIS®

مجموعة البارجات والباك

موقد كهربائي

الطائرات المسيرة السطحية

مجموعة غوص PIXSEA®

الصفحة 2

الصفحة 14

الصفحة 16

الصفحة 18

الصفحة 21

الصفحة 23

الصفحة 24

الصفحة 26

الصفحة 28

22310 - ZA Le Châtel بليستين ليه جريفز

يورد أ يورد - 02 96 54 18 30 - www.bord-a-bord-boat.com





ألومنيوم غير قابل للغرق
سفن قابلة للتخصيص

من نحن ؟

تُعدّ شركة Bord à Bord حوض بناء سفن من الألومنيوم، وتشتهر بخبرتها ومعرفتها الواسعة التي تمتد لأكثر من 20 عامًا (منذ تأسيسها عام 2001) ومع استحواذ لويك ولورانس شينيه على حوض بناء السفن عام 2019، يهدف تطوير نماذج قوارب جديدة مصممة خصيصًا لتلبية احتياجات العملاء.

تقدم شركة Bord à bord مجموعة من القوارب المصنوعة من الألومنيوم يصل طولها إلى 24 مترًا، مصممة خصيصاً للمحترفين وهواة الإبحار والمغامرين الشغوفين بعالم البحار. كل قارب جديد يُبنى كمشروع فريد، مصمم وفقاً لاحتياجات العميل وبمواصفات دقيقة.

يُشارك فريقنا من صانعي الغلايات واللحامين وفنيي الكهروميكانيكا والتجارين والمهندسين المعماريين والمهندسين وفنيي البحرية، بشغفهم الكبير بمهنتهم، في كل مشروع لتصميم وتصنيع وتخصيص قوارب عالية الجودة، مصنوعة بالكامل في فرنسا وبريتاني. وتُجسّد سلاسل التوريد الأقصر ونهج التصميم الصديق للبيئة التزامنا اليومي بالمنتجات المستدامة.

ولإشراك العميل بشكل أكبر في صميم عملية البناء، يتم إنشاء نظام مراقبة الإنتاج بشكل منتظم من خلال إرسال صور لمراحل بناء القارب المختلفة.





رؤية

نبذل قصارى جهدنا لتمكين عملائنا من هواة ركوب القوارب الترفيهية من عيش شغفهم وتحقيق أحلامهم، ولتمكين عملائنا المحترفين من العمل على قوارب آمنة وعالية الأداء تتناسب مع مهنهم.

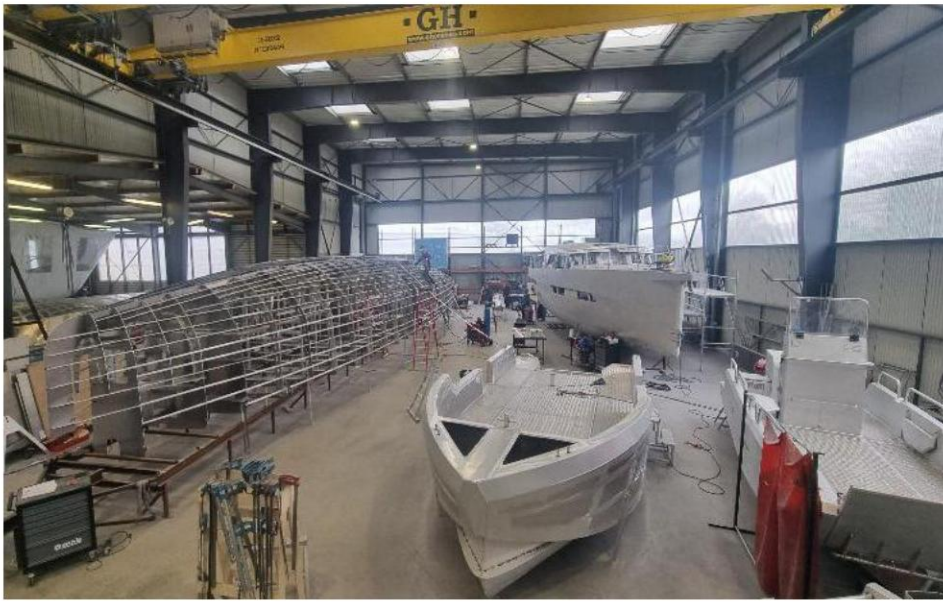
تكليف

مهمتنا هي تصميم وتصنيع قوارب من الألومنيوم تلبي مواصفات عملائنا واللوائح الحالية. ويُعدّ الانخراط في التحول البيئي من أهم أولوياتنا في شركة بورد آ بورد، ولذلك نحرص على تصميم قوارب صديقة للبيئة.



الناس أولاً

في شركة بورد آ بورد، نؤمن إيماناً راسخاً بأن الاستماع الفعال لعملائنا يُمكننا من التحسين والتطوير المستمر لمنتجاتنا، ما يسمح لنا بتقديم الحلول الأمثل لأعمالهم . ويُعدّ العمل الجماعي ركيزة أساسية، سواء داخل الشركة أو مع شركائنا .



ميشة البحرية المدرعة

دولي
بالأرقام



أكثر من 600 سفينة في الماء

ورشة عمل مساحتها 2000 متر مربع

يتم إنتاج 35 سفينة يتراوح طولها بين 4 و 24 متراً سنوياً

37 موظفاً

70% من الإيرادات من القوارب الاحترافية

تتراوح نسبة الإيرادات خارج فرنسا القارية بين 25 و 66% وذلك حسب السنة.

تصنيف G2+ من بنك فرنسا

مهاراتنا الداخلية



الهندسة البحرية: التصميم والتصور



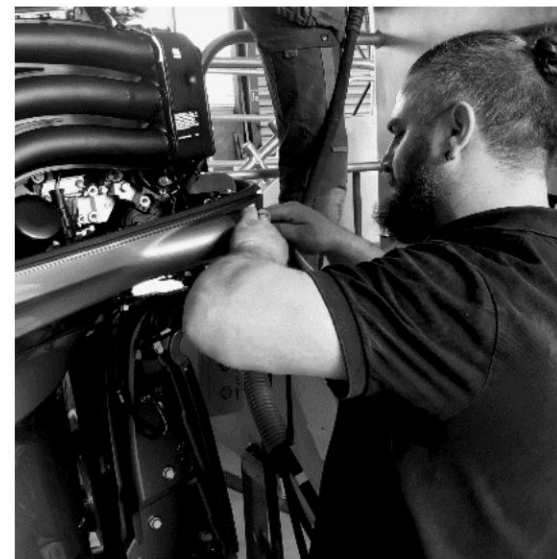
تصنيع الألمنيوم



الكهروميكانيكية



تصميم وبناء المخططات الداخلية للسفن السكنية وتجديدها





"لماذا تختار قاربًا مصنوعًا من الألومنيوم؟"

مقاومة

يتميز الألومنيوم بمقاومة عالية للصدمات والاحتكاك.

جودة

يتم لحام قواربنا بالكامل باستخدام بروتوكول TIG/MIG ويشارك الجميع في ضمان مراقبة الجودة.

بيئة

يتكون الألومنيوم المستخدم في التصنيع من 70% من الألومنيوم المعاد تدويره. ويمكن إعادة تدوير الألومنيوم بنسبة تصل إلى 98% مما يؤكد نهجنا الصديق للبيئة.

حياة

الألومنيوم مرادف للمتانة؛ شراء قارب من الألومنيوم هو استثمار طويل الأجل.

تصميم.

عدم القدرة على الغطس

جميع سفننا وقواربنا الاحترافية مصممة لتكون غير قابلة للغرق

جمالي

تتميز قواربنا بسطح مصقول يمنحها لمسة نهائية أنيقة. تتوفر خيارات عديدة لتخصيص تصميم القارب.

قابلية الاشتعال

يتم تعزيز السلامة على متن السفينة بفضل طبيعة الألومنيوم غير القابلة للاشتعال.

المتانة

إن بنية وسمك الألومنيوم الأمثل المستخدم في القارب يمنحانه القوة والمتانة.



السفن المهنية



الركاب



أعمال



الغوص

قوارب بمحركات مصنوعة من الألومنيوم مصممة للمحترفين وهواة الإبحار الترفيهي

بفضل خبرتها التي تزيد عن 20 عامًا، رسخت شركة Bord À Bord مكانتها كلاعب رائد في مجال القوارب المصنوعة من الألومنيوم، حيث تقدم حلولاً تناسب مع العديد من الأنشطة المهنية البحرية والنهرية.

سواء كنت نادي غوص، أو متخصصًا في العمل تحت الماء، أو قبطان ميناء، أو عالمًا، أو منظم رحلات بحرية، أو شركة بناء أو طاقة، أو منظمة تدخل ومراقبة، أو صيادًا حرفيًا، فإن Bord à Bord تقدم مجموعات مختلفة من القوارب الآلية المصنوعة من الألومنيوم، والمصممة لتلبية احتياجاتك.

في شركة بورد آ بورد، ندرك أن لكل شركة تحدياتها ومتطلباتها الفريدة. ولذلك، نلتزم بالعمل معكم عن كثب لفهم احتياجاتكم وتقديم الحل الأمثل لكم.



سرور



صيد السمك



تدخل

المراكب الشراعية



استكشاف



صالة سطح السفينة



صندل



قطعة فريدة



احترافي

في شركة BORD À BORD، أنفقتنا فن بناء القوارب الشراعية المصنوعة من الألومنيوم والمخصصة للرحلات الطويلة.

يتم تصنيع قواربنا الشراعية، المصنوعة بالكامل من الألومنيوم، بخبرة حرفية من قبل صانعي الغلايات الخبراء لدينا، بموجب ترخيص من شركة Bureau Veritas Aluminium، في حوض بناء السفن الخاص بنا الواقع في شمال بريتاني.

كل قارب شراعي مصنوع من الألومنيوم نبنه مصمم خصيصًا حسب الطلب. نعمل معكم جنبًا إلى جنب لنصنع قاربًا فريدًا يناسب خططكم ومتطلباتكم وأسلوب حياتكم. سواء كنتم تحملون باستكشاف الأنهار الجليدية المهيبة وجبالها الجليدية، أو المغامرة في مياه مجهولة بالقرب من الشعاب المرجانية، أو الرسو في مواقع نائية، فإن قواربنا الشراعية المصنوعة من الألومنيوم تضمن لكم أمانًا لا مثيل له وموثوقية لا تتزعزع. مع "بورد آ بورد"، انطلقوا في مغامرتكم براحة بال تامة، أينما تأخذكم رحلتكم القادمة.

مكتب تصميم الهندسة البحرية التخصيص والتصميم حسب الطلب

Euvres Vives Architecture Navale هو مكتب الهندسة المعمارية والتصميم البحري لـ
من الحافة إلى الحافة.

يُعرف اليوم بإتقانه لإدارة مشاريع الأوعية المصنوعة من الألومنيوم المعقدة (أوعية معقدة لمركز الأبحاث الوطني الفرنسي، وسفينة قطع
الأعشاب الصارة ...).

www.oeuvresvives.com

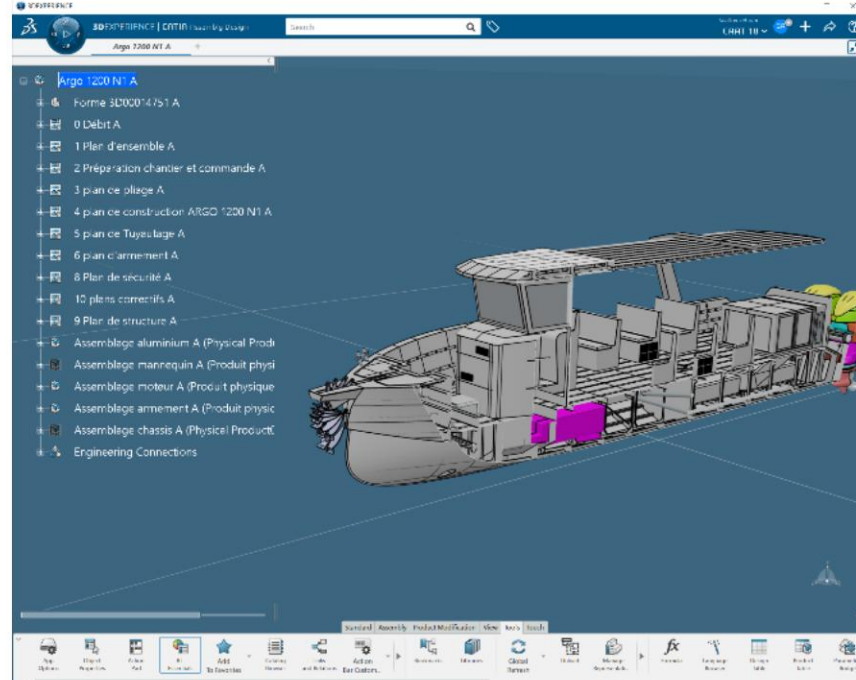
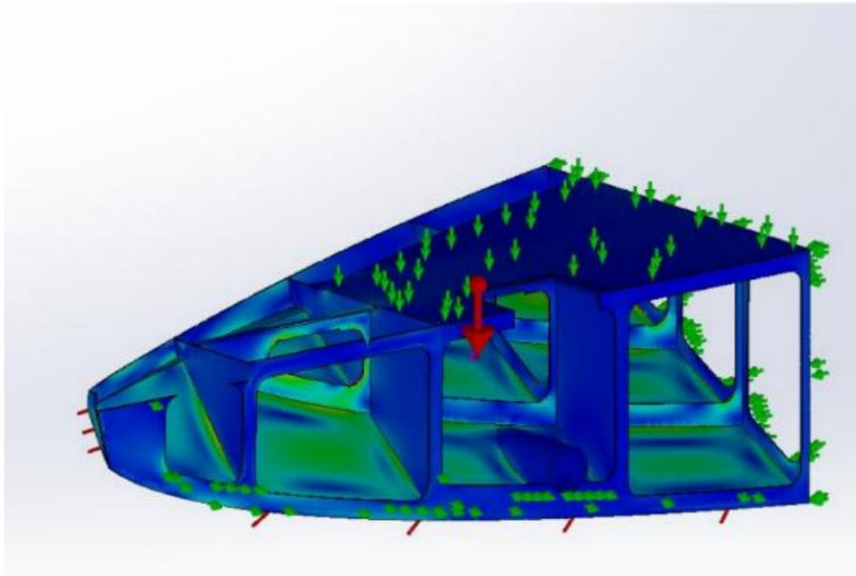
استثمار كبير لتصميم أوعية ألومنيوم متفاوتة التعقيد بسرعة. باستخدام برنامج 3D-Experience، أحدثت منتجات شركة داسو سيستمز.
تطوير منهجية تُمكن من:

-تصميم السفن بسرعة كبيرة

-إمكانية التخصيص على نطاق واسع وبتكلفة أقل

-إنتاج نسخ أكبر و/أو أصغر من سفينة ذات حجم معين، من أجل تطوير سريع لمجموعة المنتجات

www.oeuvresvives.com



مجموعة أرمور مارين دولي

أماريس - غيمايك (29)

ورشة بناء سفن من الألومنيوم

بوردا بوردا - بلستين لي جريفز (22)

ورشة بناء سفن من الألومنيوم

ورشة الكهروميكانيكا

ورشة تصميم داخلي ونجارة

مكتب التصميم

مقعد

أوكسيتاني للهندسة البحرية

وكيلوكو (31) ليفينج

مكتب تصميم الهندسة البحرية



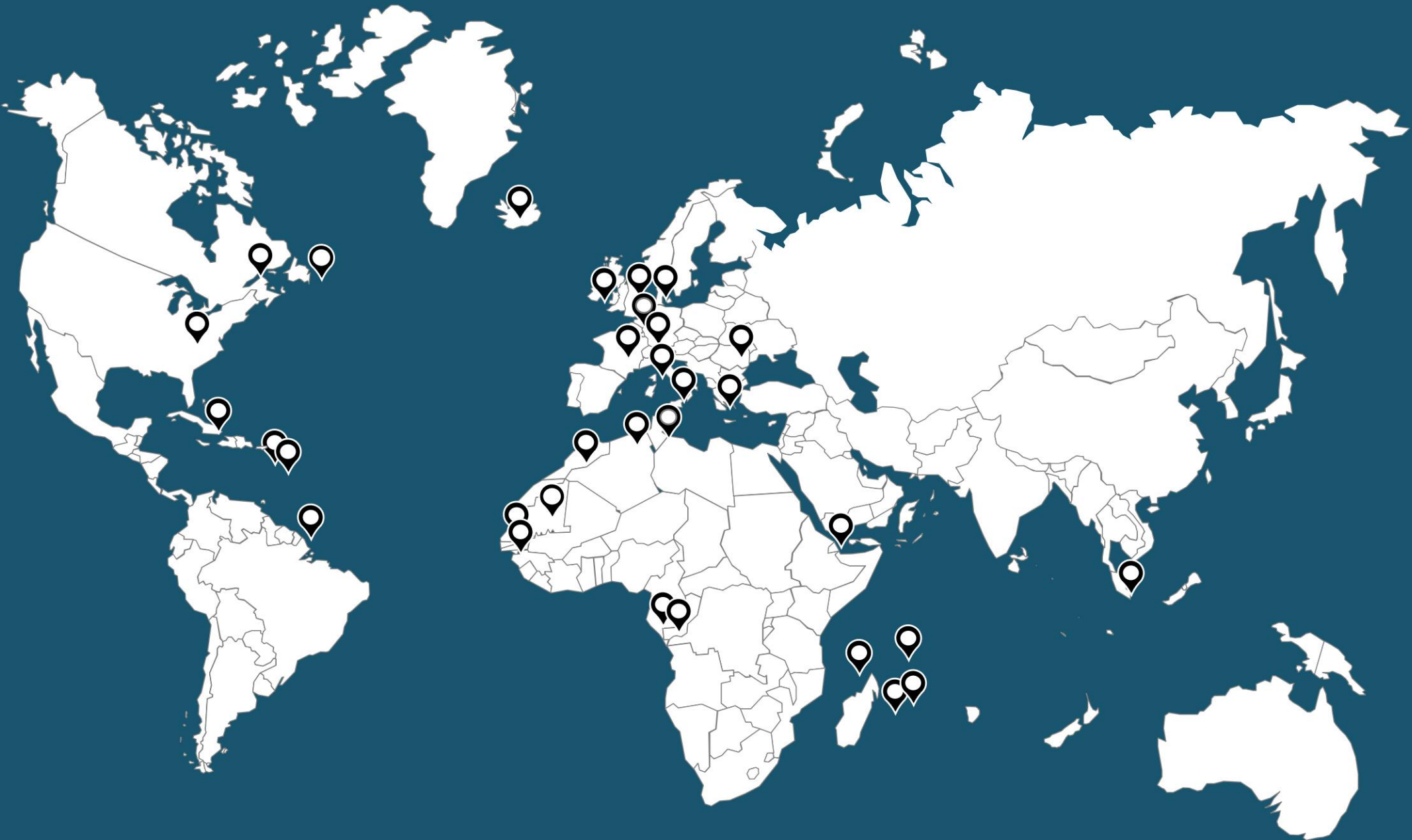
Bord à Bord – Plestin Les Grèves – ZA Le Châtel



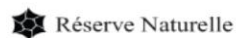
BRETAGNE ^{BE}



قوارب متجاورة حول العالم



بعض المراجع



المواصفات الفنية

مهندس معماري، أعمال فنية، هندسة بحرية

PIXSEA®PRO

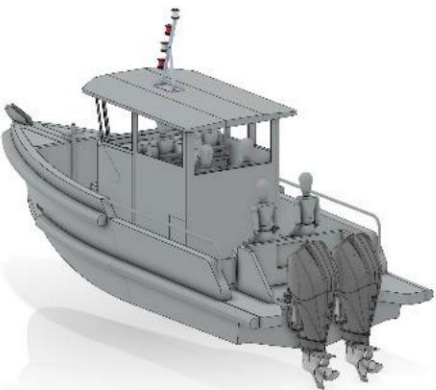
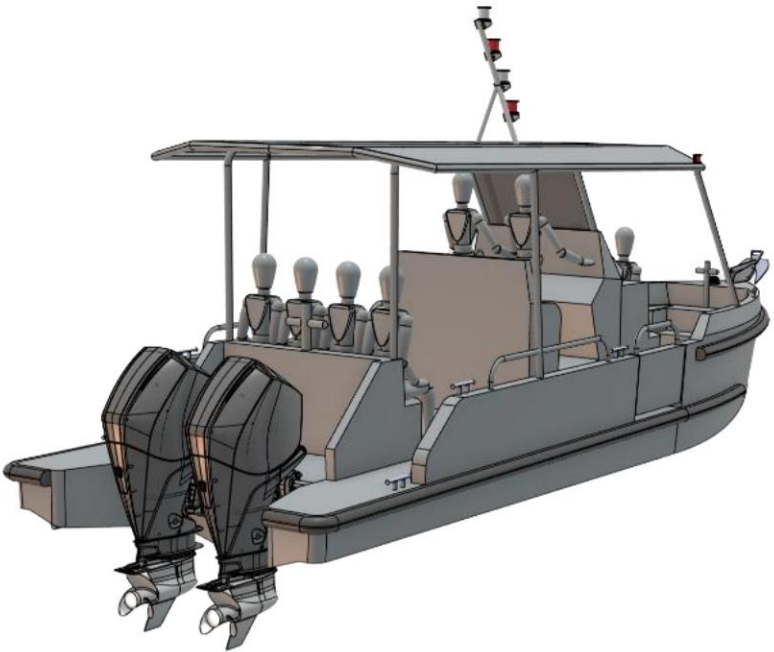
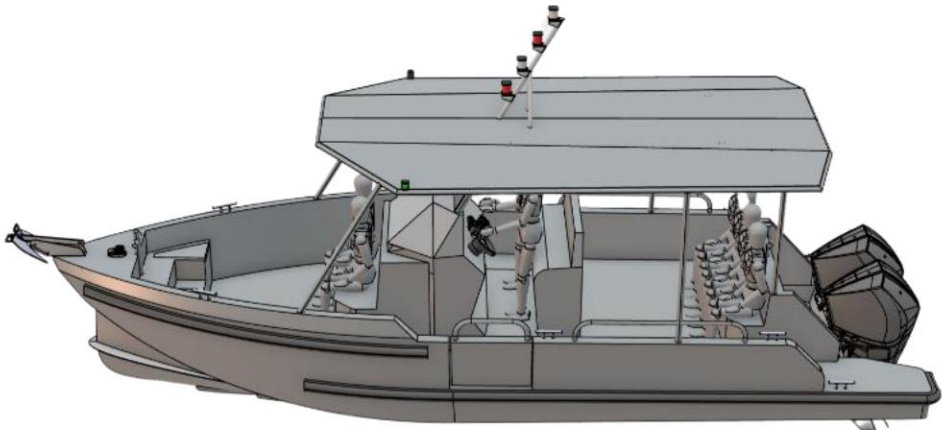
مادة
طول الهيكل
أقصى قدر من البناء
مسودة
الطاقة الموصى بها
أقصى طاقة
أقصى سعة للوقود
الركاب
فئة التصميم

750 كابينة

ألومنيوم 5083 H111
7.5 متر
2.7
0.6 متر
2x150 حصان
2x300 حصان
2x300 لتر
6
سي 6

850

ألومنيوم 5083 H111
8.5 متر
3م
0.6 متر
2x150 حصان
2x300 حصان
2x300 لتر
10
ج01



بيكس سي برو 750

بيكس سي برو 850

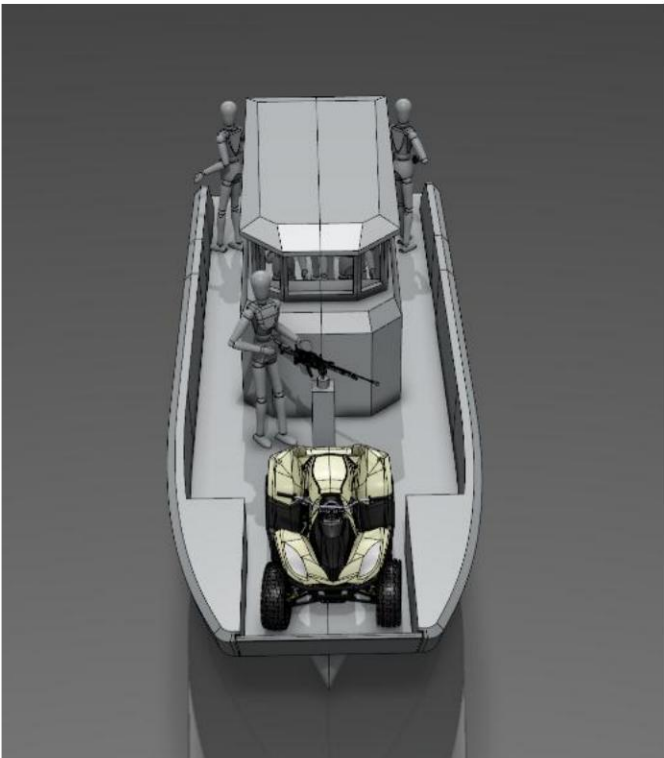


مجموعة فوكسي® -قوارب الإنزال



فوكسي®	660	700	800	900	1000
مادة	ألومنيوم 5083	ألومنيوم 5083	ألومنيوم 5083	ألومنيوم 5083	ألومنيوم 5083
طول الهيكل (باستثناء مقدمة الدفع)	6.6متر	7م	8أمتار	9م	10م
الطول الإجمالي (بدون جبهة دافعة)	6.70متر	7.71م	8.70متر	9.9متر	11متراً
أقصى قدر من البناء	2.3متر	2.50متر	2.85متر	3.2متر	3.5متر
الطاقة الموصى بها	150حصان	200حصان	300حصان	400حصان	500حصان
أقصى طاقة	350حصان	400حصان	600حصان	600حصان	800حصان
الركاب	6	6	16	20	24
التحميل على سطح السفينة	450كجم و 6ركاب (75كجم/راكب)		الحد الأقصى للوزن 1200كجم، بما في ذلك ما يصل إلى 16راكباً (75كجم / راكب)	يصل إلى 20راكباً (75كجم لكل راكب).	الحد الأقصى للوزن 1900كجم، بما في ذلك ما يصل إلى 24راكباً (75كجم لكل راكب).
خفيف الوزن		1500كجم	2400كجم	2700كجم	3000كجم
أقصى حمولة سحب		0.353 / مع المحرك 0.741م / 0.387 / 97	0.435متر / 0.823متر (المحرك)	0.463متر / 0.851متر (المحرك)	0.480متر / 0.9متر (محرك)
فئة التصميم		CE - C6 / div.222/4	CE - C16 / div.222/4	CE - C20 / div.222/3	CE - C24 / div.222/3
		70,000 يورو	119,500 يورو		162,000 يورو

فيديوهات فوكس سي
<https://youtu.be/wfeyijFYe1o?si=GGIV4OJHz4knI8iW>
<https://youtu.be/nF5TL0X9gFE?si=WoDU6RioILZ1IXR5>
<https://www.youtube.com/watch?v=SEWMOOCpWyE>
https://youtu.be/3xPKJ-5uP_4?si=abn7tDJ6EZ6SwzoW



مجموعة فالكييري®

مهندس معماري، أعمال فنية، هندسة بحرية

سفن متعددة الاستخدامات يمكن تخصيصها وفقًا لاحتياجاتك

تتميز مجموعة قوارب فالكييري بأنها قابلة للتخصيص بالكامل، وتأتي بأحجام تتراوح من 5.5 متر إلى 12 متر لتناسب أنشطتك في المراقبة والتدخل والأنشطة العسكرية.

صُممت فالكييري وفقًا لنفس مبدأ القوارب المطاطية الصلبة التقليدية. توزيع حجم الهيكل/الأنابيب متطابق تقريبًا. تقع حجرات التخزين داخل الأنابيب، ويمكن تخصيص هذه الوحدات بإضافة عناصر مثل مصدات مطاطية، ورافعة، وحواجز قابلة للطي، وما إلى ذلك.

باختصار، يوفر هذا القارب جميع مزايا القوارب المطاطية الصلبة دون عيوبها! مهما كانت خطتك، لا تتردد في الاتصال بنا؛ سنعمل معك لفهم احتياجاتك.



مجموعة فالكيري®



الإصدار IB

مقاطع فيديو

فالكيري https://youtu.be/x7RZpc_8iPg?si=650
=OY71pGZr9XJu1jbF

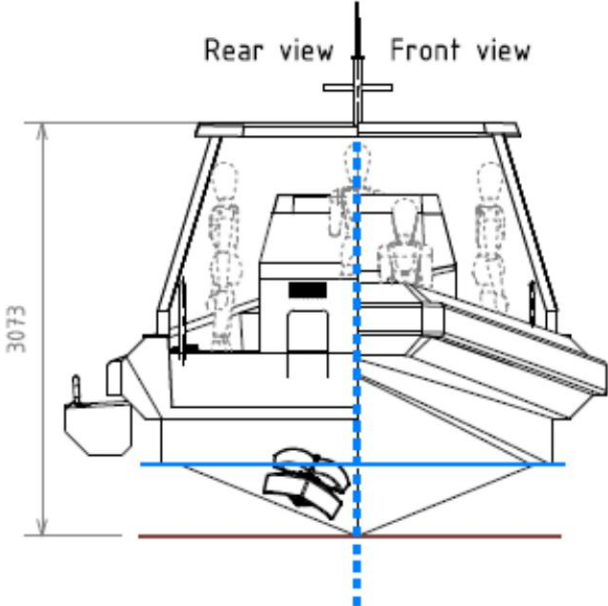
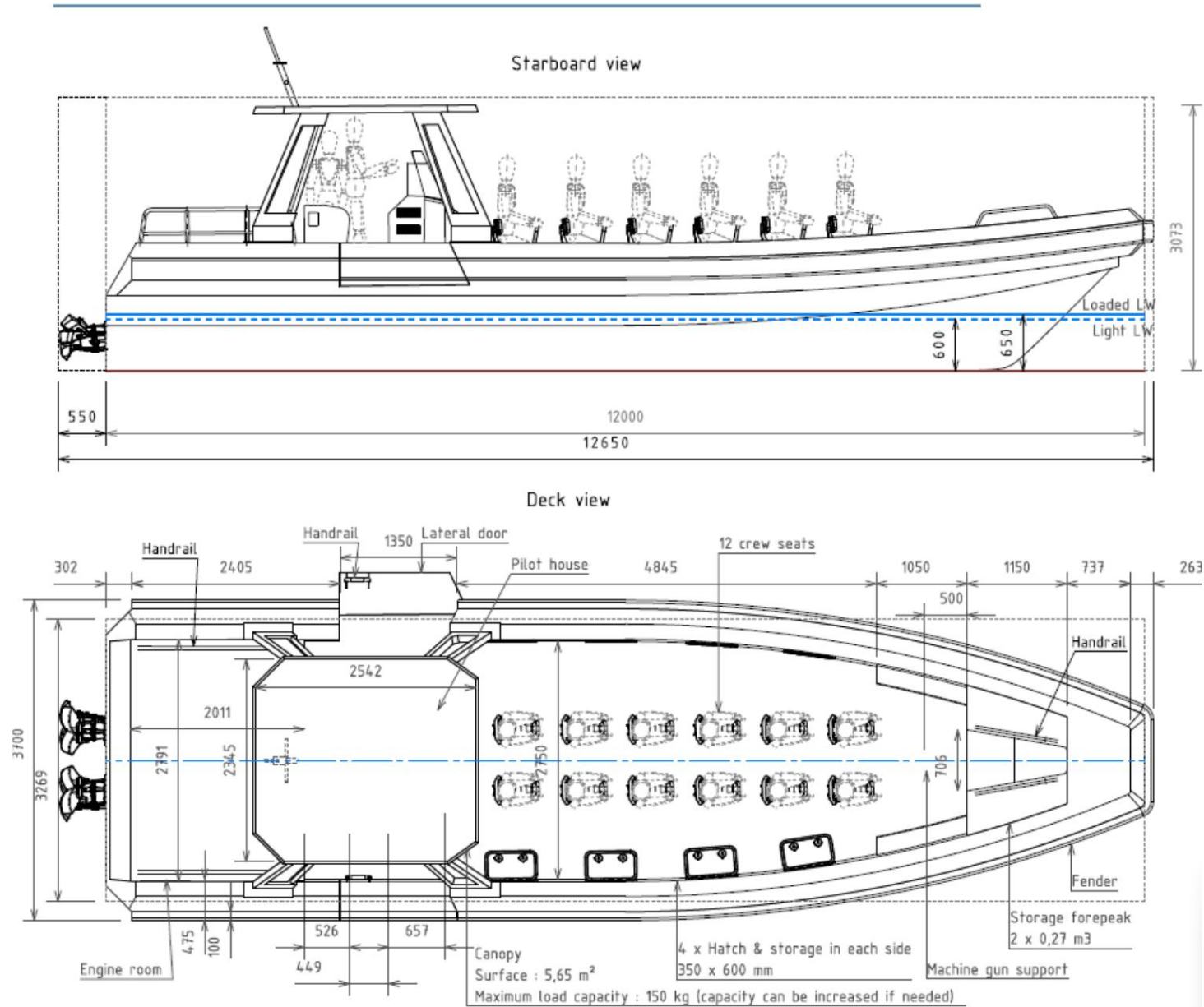
فالكيري 1200
<https://youtu.be/QvMNSyxcFU4h>
[tps://youtu.be/R0qRJ3J4_VU?si=16IpOJ7hrBVHp57T](https://youtu.be/R0qRJ3J4_VU?si=16IpOJ7hrBVHp57T)



نسخة الغلاف المقوى

	فالكيري 550	فالكيري 650	فالكيري 700	فالكيري 1200
مادة	ألومنيوم 5083 H111	ألومنيوم 5083 H111	ألومنيوم 5083 H111	ألومنيوم 5083 H111
طول الهيكل	5.5 متر	6.5 متر	7 أمتار	12 متر
أقصى قدر من البناء	2.3 متر	2.3 متر	2.5 متر	3.7 متر
مسودة	0.71 متر	0.40/0.70 متر	0.45 متر	0.6/0.65 متر
الطاقة الموصى بها	115 حصان	2x135 حصان	2x150 حصان	محركان IB بقوة 550 حصانًا لكل منهما + خيار الدفع النفاث أو محرك HB
أقصى سعة للوقود	100 لتر	100 × 2 لتر	150 × 2 لتر	400 × 2 لتر
الركاب	5 ركاب DIV.222	10 ركاب NUC / DIV.222	4 ركاب NUC / DIV.222	من 10 إلى 18 راكباً
فئة التصميم	CE /	C10 /	C10 /	C18 / B10

خيار VALKYRIE® 1200 IB للهيدروجيت



مجموعة ديرفينيس® -التدخل

المواصفات الفنية

المهندس المعماري بيير ديليون

ديرفينيس	450	620	695
مادة	ألومنيوم 5083 H111	ألومنيوم 5083 H111	ألومنيوم 5083 H111
طول الهيكل	4.5متر	6.2متر	6.95متر
أقصى قدر من البناء	1.9	2.3متر	2.8متر
مسودة	0.3متر	0.3متر	0.45متر
الطاقة الموصى بها	1x20 حصان	1x115 حصان	2x150 حصان
أقصى سعة للوقود	25 لتر	150 × 1 لتر	150 × 2 لتر
الركاب	من 2 إلى 4	6	8
فئة التصميم	C2/D4	سي 6	C8



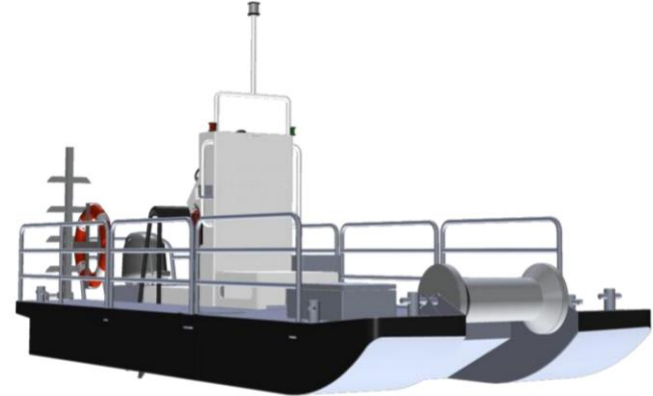
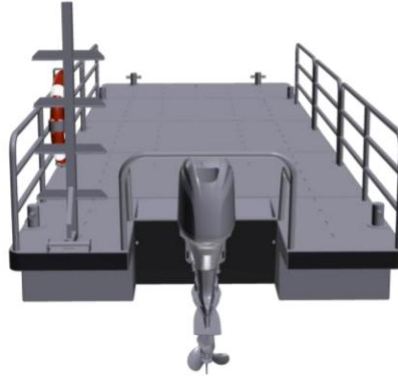
فيديوهات ديرفينيس 620

<https://youtu.be/nSlfrrUD8pk?si=1X6OEVSQTkFLuC5K>
<https://youtu.be/wCbVwwiDcck?si=QkYfg-7DUnhIyrPv>





مجموعة بارجات



بارجة
مادة
طول الهيكل
أقصى قدر من البناء
مسودة
الطاقة الموصى بها
أقصى حمولة
فئة التصميم

550 مفرد/بئر
ألومنيوم 5083 H111
5.50
متر 2.50
50 حصان
800 كجم - 4th
C5 / DIV.222 / نهر

600 محراث / وحدة تحكم / بئر

ألومنيوم 5083 H111
6م
2.50
متر 0.50
60 حصان
1000 كجم - 4th
C5 / DIV.222 / نهر

650 بئراً

ألومنيوم 5083 H111
6.50 متر
2.50 متر
0.40 متر
80 حصان

750

ألومنيوم 5083 H111
7.50 متر
2.50 متر
0.45 متر
115 حصان
1200 كجم - 4th - C6 / DIV.222 / نهر
C8 / DIV.222 / 4th - river

نطاق كهربائي



			زینبرو® 460	زینبرو® 085	زینبرو® 096
مادة		ألومنيوم 5083 H111	ألومنيوم 5083 H111	ألومنيوم 5083 H111	ألومنيوم 5083 H111
طول		5 أمتار	4.60 متر	5.80 متر	6.90 متر
عرض	0.50	2.20 متر	2.04 متر	2.36 متر	2.65 متر
مسودة (مع تعطل المحرك)	2.45 متر	0.50 متر	0.60 متر	0.70 متر	0.70 متر
محرك	12 كيلوواط	15 كيلوواط	12 كيلوواط	50 كيلوواط	محرك داخلي بقوة 100 كيلوواط
قدرة	5 أشخاص	5 أشخاص	6 أشخاص	8 أشخاص	12 شخصاً
موافقة	CE / DIV 222/245	CE / DIV 222/245	CE / DIV 222/245	CE / DIV 222/245	CE / DIV 222/245

قوارب الكاتاماران الكهربائية



مادة

طول الهيكل

عرض

مسودة

محرك

الطاقة الموصى بها

أقصى طاقة

أقصى سعة للوقود

الركاب

فئة التصميم

مهندس معماري بحري

WEPRO®700

ألومنيوم 5083 H111

7 أمتار

2.50 متر

0.40 متر

كهربائي 2x6 كيلو

واط

2x12 كيلو واط

من 10 إلى 30 كيلوواط ساعة حسب الخيار

12+ 6 دراجات

القسم 245 - 222 من قانون التعليم المدني

نافيوات

WEPRO®900

ألومنيوم 5083 H111

9م

3.50 متر

0.74 متر

كهربائي

2x12 كيلو واط

2x12 كيلو واط

من 20 إلى 40 كيلوواط ساعة حسب الخيار

24

- C24 القسم 322/222 ب

نافيوات

نافيبوت @ المسيرة السطحية



نافيبوت 180 فيديو <https://youtu.be/WNI3dCh2xSA>



نافيبوت® - طائرات بدون طيار سطحية

تقوم شركة Bord à Bord لبناء السفن ببناء مجموعات من القوارب ذاتية القيادة التي تعمل بنظام دفع كهربائي بنسبة 100% والتي تم تطويرها بالتعاون مع شركة Cavok Engineering. تتميز هذه المنصات البحرية بتعدد استخداماتها وتوفر الأداء والمتانة والسلامة والهدوء التشغيلي.

طائراتنا البحرية المستقرة قابلة للتخصيص بالكامل لتلبية احتياجاتكم التشغيلية الخاصة. يمكن تجهيز كل منصة بمجموعة واسعة من أجهزة الاستشعار وأنظمة القياس المصممة خصيصًا لمهامكم، وتشمل: • المراقبة البحرية والاستطلاع الساحلي • المسح الهيدروغرافي وقياس الأعماق لرسم خرائط قاع البحر • الرصد البيئي وجودة المياه • فحص الموانئ والبنية التحتية البحرية • عمليات البحث والإنقاذ في البحر. تدمج منصتنا أحدث التقنيات: أنظمة تصوير متطورة، وأجهزة استشعار محيطية، وحلول ملاحة ذاتية، ومعدات قياس عالية الدقة. صُمم النظام بأكمله ليعمل بشكل مستقل أو عن بُعد، حسب متطلبات المهمة.



NAVIBOT côtier 180

- **Architecture** monocoque, insubmersible
- **Coque** Aluminium
- **Longueur de la coque** 1.80 m
- **Largeur extérieure** 0.40 m
- **Tirant d'eau** 0.20m
- **Masse du drone dans l'air** 40 kg
- **Courant max à étiage** 6 nœuds
- **Opérationnel sous un vent maximal** de 10 nœuds
- **Manœuvrable sous un vent maximal** de 15 nœuds
- **Vitesse maximale mesurée** 3.5 nœuds
- **Autonomie à 3 nœuds** 8-9 h
- **Durée de recharge du drone** 6 h (Standard)
- **Portée de pilotage et télémétrie** 1km (Standard)



NAVIBOT côtier 250

- **Architecture** monocoque, insubmersible
- **Coque** Aluminium
- **Longueur de la coque** 2.50 m
- **Largeur extérieure** 0.52 m
- **Tirant d'eau** 0.35m
- **Masse du drone dans l'air** 99 kg
- **Masse maximale de la charge utile en l'air** : 25 kg
- **Courant max à étiage** 3 nœuds
- **Opérationnel sous un vent maximal** de 13 nœuds
- **Manœuvrable sous un vent maximal** de 18 nœuds
- **Vitesse en mesure** 3.5 nœuds
- **Vitesse en transit** 5.5 nœuds
- **Autonomie à 3 nœuds** 8-9 h
- **Durée de recharge du drone** 8 h (Standard)
- **Portée de pilotage et télémétrie** 7km (Standard)



NAVIBOT hauturier

- **Architecture** monocoque, insubmersible
- **Coque** Aluminium
- **Longueur de la coque** 5 m
- **Largeur extérieure** 0.97 m
- **Tirant d'eau** 0.68m
- **Masse du drone dans l'air** 350 kg
- **Masse maximale de la charge utile en l'air** : 110 kg
- **Courant max à étiage** 3 nœuds
- **Opérationnel sous un vent maximal** de 20 nœuds
- **Manœuvrable sous un vent maximal** de 25 nœuds
- **Vitesse en mesure** 3 nœuds
- **Vitesse en transit** 8 nœuds
- **Autonomie à 3 nœuds** 12-13 h
- **Durée de recharge du drone** 8 h (Standard)
- **Portée de pilotage et télémétrie** 7km (Standard)



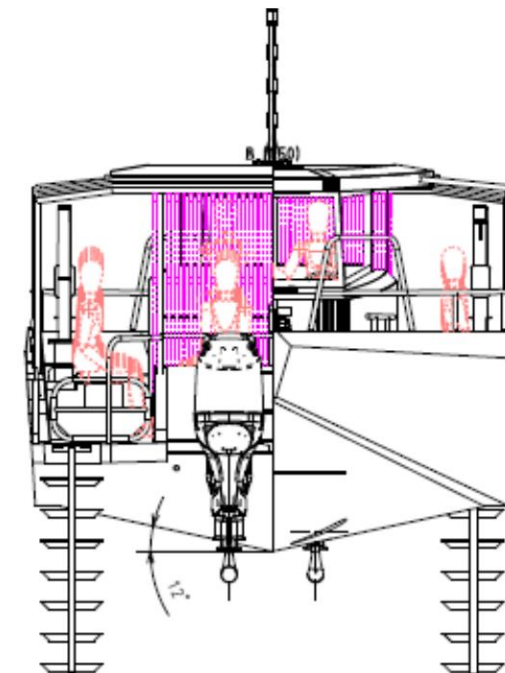
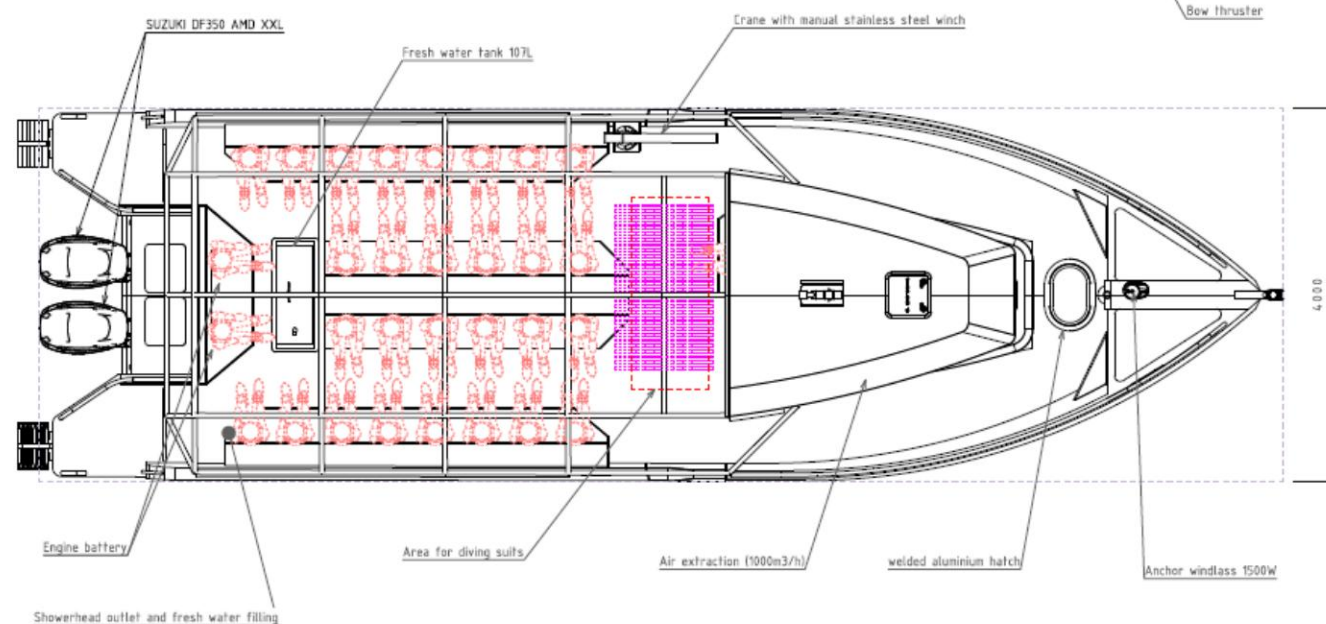
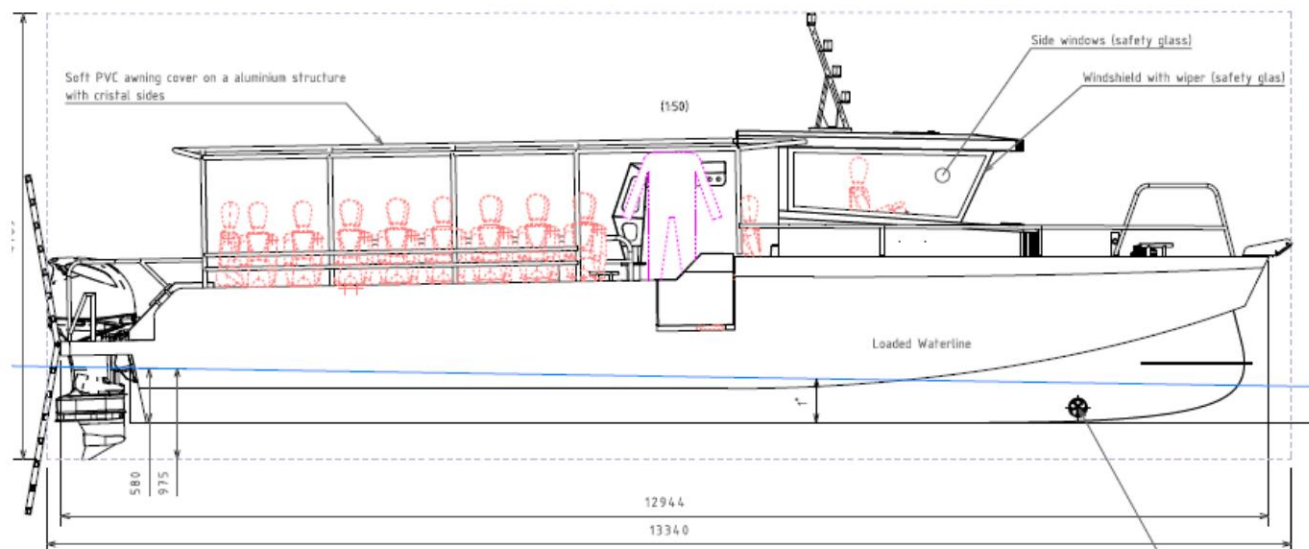
مجموعة غوص PIXSEA®



بيكسيا	900	1200	ملاحظة: يتم حاليًا تصنيع 3 وحدات من طراز PIXSEA 1300 للقواصي الجيش الروماني.
مادة	ألومنيوم 5083 H111	ألومنيوم 5083 H111	
طول الهيكل	9م	12متر	
أقصى قدر من البناء	3.1متر	4م	
مسودة	0.35/0.65متر	0.55/0.74متر	
الطاقة الموصى بها	2x200 حصان	2x300 حصان	
أقصى طاقة.	600 حصان	800 حصان	
أقصى سعة للوقود	2x300 لتر	2x300 لتر	
عدد القواصين، فئة التصميم	من 18 إلى 20	32	32
		C32	C32 / B20

القرن الثامن عشر

PIXSEA®1300



مقاطع فيديو

بيكس سي برو 1200

<https://youtu.be/xqeeeTK1aGY?si=X1jCBUJEw8IobbAS>

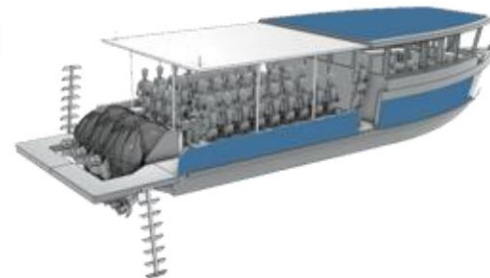
بيكس سي 1300

<https://youtu.be/UQnJ90radcI>

مدرسة بيكسيا 1200

<https://youtu.be/jw5V-fIqITE?si=T8fA-2v4fnkOBX5W>

مجموعة PIXSEA®



بيكسيا®

PIXSEACAT®900

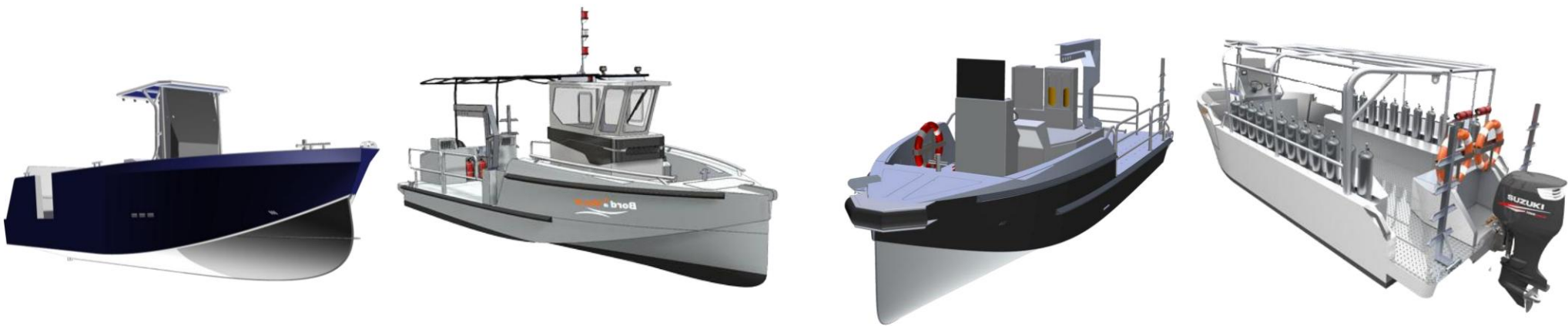
1050

1200

1300

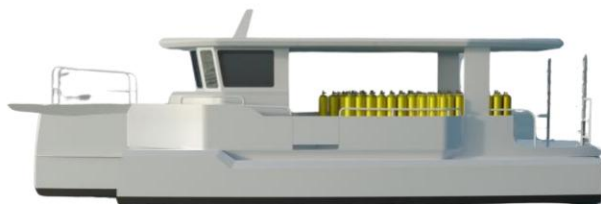
مادة	ألومنيوم 5083 H111	ألومنيوم 5083 H111	ألومنيوم 5083 H111	ألومنيوم 5083 H111
طول الهيكل	9م	10.50متر	12متر	13مترًا
أقصى قدر من البناء	4.05متر	3.50	4م	4م
مسودة	0.40متر	0.45متر	0.74متر	0.55متر
الطاقة الموصى بها	2x300حصان	2x250حصان	2x300حصان	
أقصى طاقة.	600حصان	600حصان	800حصان	650حصان
أقصى سعة للوقود	2x300لتر	2x210لتر	2 × 300لتر	
فئة التصميم، السعر بدون ضريبة القيمة المضافة	C28	C25	C32	C30
يبدأ من	230 ألف يورو	175,000 يورو	228,000 يورو	

مجموعة PIXSEA®



بيكسيا®		800 برو	800 HB	800 رطل	900
مادة		ألومنيوم 5083 H111	ألومنيوم 5083 H111	ألومنيوم 5083 H111	ألومنيوم 5083 H111
طول الهيكل		8 أمتار	8 أمتار	8 أمتار	9م
أقصى قدر من البناء		2.9 متر	2.8 متر	3م	3.10 متر
مسودة		0.45 متر	0.45 متر	0.45 متر	0.35 متر
الطاقة الموصى بها		2x150 حصان	2x150 حصان	1x225 حصان	2x200 حصان
أقصى طاقة		400 حصان	400 حصان	225 حصان	600 حصان
أقصى سعة للوقود		150 × 2 لتر		280 لتر/2 لتر	300 × 1 لتر
فئة التصميم		القسم 222/الرابع		المقاعد الجانبية C12/B8 المقاعد المركزية C10/B8	الفرن المشرين
السعر لا يشمل ضريبة القيمة المضافة، ويبدأ من		128,550 يورو	125,000 يورو	190,000 يورو	140 ألف يورو

قيد التطوير: جهاز دينكي® 1200 الكهربائي



مادة

طول الهيكل

أقصى قدر من البناء

مسودة

الدفع

فئة التصميم

دينكي 1200 إي

ألومنيوم 5083 H111

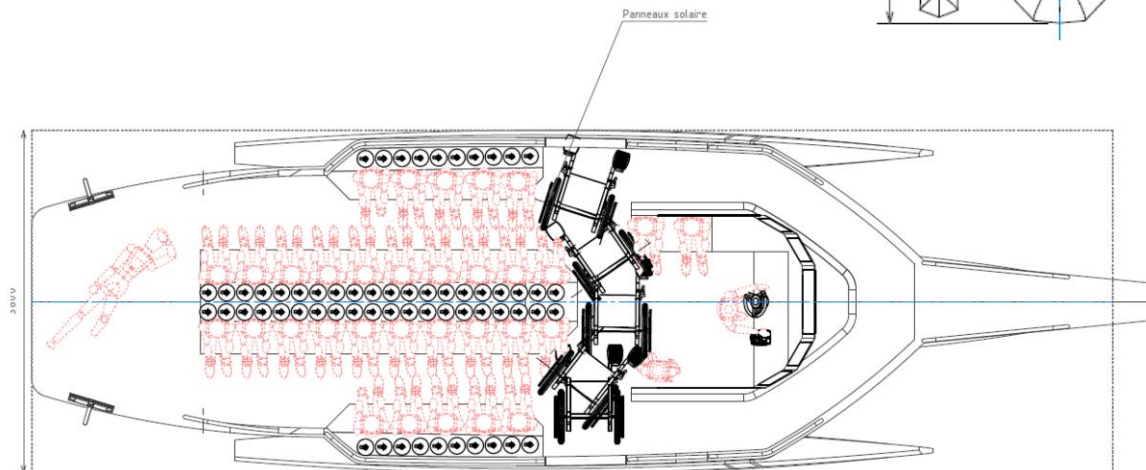
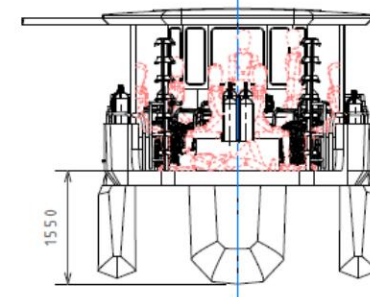
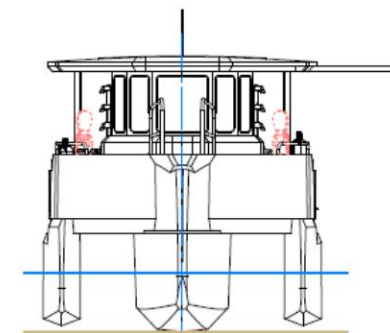
12 متر

3.80 متر

0.8 متر

كهربائي

C30



أمثلة على قوارب الغوص



بيكس سي - 1200 إي دي إف



بيكسيا - 1200 يو سي بي إيه نيولون



ديرفينيس - 1200 غوص بي إس



PIXSEA PRO 1200 - شركة فينشي للإنشاءات



بيكسيا - 1200 أكريس



بيكس سي - 900 كاس



BAB 880 - USBiarritz



BAB 880 PRO - دودوبالميه



BAB 880 - البحر الأبيض المتوسط

أمثلة على قوارب الغوص



PIXSEA 1200 قاعدة هينداي الفيدرالية



بيكس سي - 1200 بحيرة الغوص



PIXSEA 900 رين سبورت سان مالو



BAB 880 آتسي



BAB 880 سان جان دو لوز



بيكس سي - 11200 الغوص لمشاهدة الغزلان في سيشيل



BAB 880 ملاذ جزيرة ريونيون



PIXSEA 900 كيس بايلوت مارتينيك



BAB 880 بريتاني