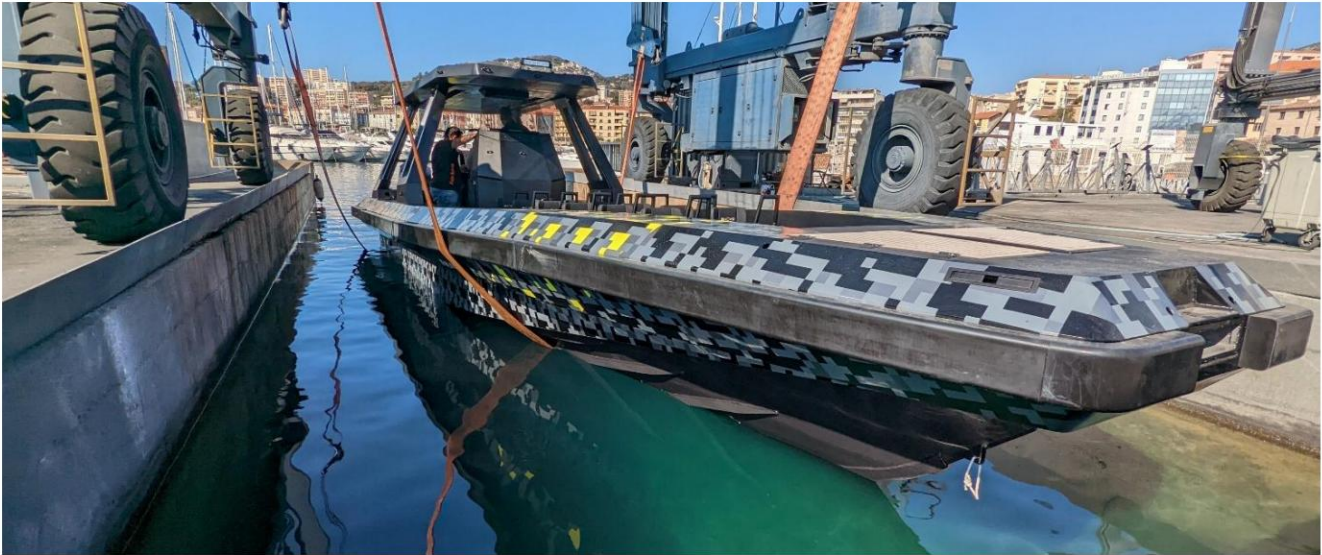


# BATEAUX RIGIDES







## Un concept innovant BATEAU VALKYRIE

Une nouvelle gamme de bateaux personnalisables et performants,  
fièrement conçus et construits en France par Œuvres Vives.

Guilhèm ANDRÉ

Architecte Naval chez Œuvres Vives Architecture Navale



« Ce concept est le fruit d'un développement poussé et d'innombrables heures de perfectionnement. Après des années de recherche, nous avons créé un navire offrant une stabilité exceptionnelle par tous les temps, une robustesse à toute épreuve pour affronter les intempéries et une utilisation intensive, ainsi qu'une résistance durable aux éléments. Entièrement personnalisable pour répondre aux besoins de chacun, il est fabriqué intégralement en aluminium marin 5083 H111 – conçu pour la performance, conçu pour durer. »

Découvrez-le en action sur notre chaîne YouTube : [https://youtu.be/x7RZpc\\_8iPg](https://youtu.be/x7RZpc_8iPg)



### CONÇU POUR UN AVENIR PLUS VERT

Notre engagement en faveur du développement durable commence par le choix des matériaux : l'aluminium que nous utilisons est composé à 70 % de matériaux recyclés et est recyclable à 98 %, contribuant ainsi à un processus de production circulaire et à faible impact environnemental. Reconnu pour sa robustesse et sa longévité, l'aluminium garantit qu'opter pour l'un de nos bateaux n'est pas seulement un choix écoresponsable, mais aussi un investissement durable dans la performance et la durabilité.

### UNE VÉRITABLE COQUE EN V PROFONDE

En architecture navale, une coque est considérée comme « en V profond » lorsque l'angle de relevé atteint au moins 20 degrés — une norme que nous respectons ou dépassons sur toute la gamme VALKYRIE BOAT, avec ce minimum à l'arrière seulement.

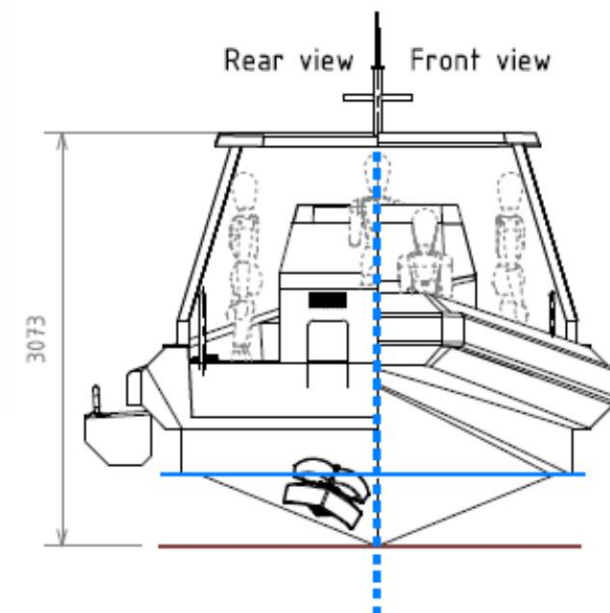
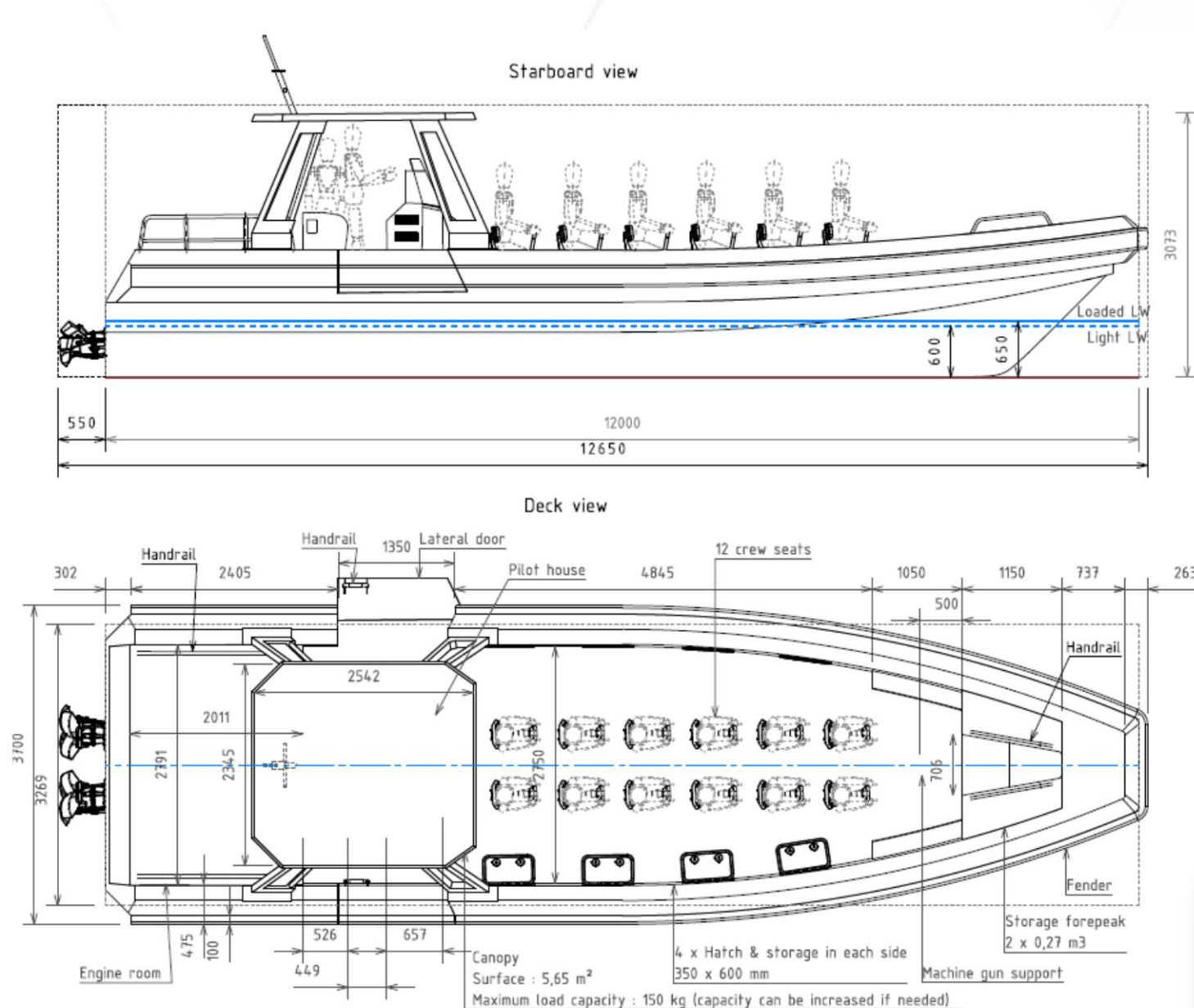
### INFUSIONNABLE PAR CONCEPTION

Une mousse spéciale résistante à l'eau salée et non absorbante garantit que le navire reste à flot, même en cas de dommages importants.

La flottabilité intégrée dépasse la capacité de charge maximale du bateau. Faites confiance à votre bateau : il vous ramènera toujours sain et sauf à terre.



# Bateaux semi-rigides - Description



## CARACTÉRISTIQUES

Longueur de coque : 12 m

Largeur de coque : 3,7 m

Tirant d'eau : 0,6/0,65 m

Matériau : aluminium

Puissance recommandée : Moteur in-bord 2 x 500 ch

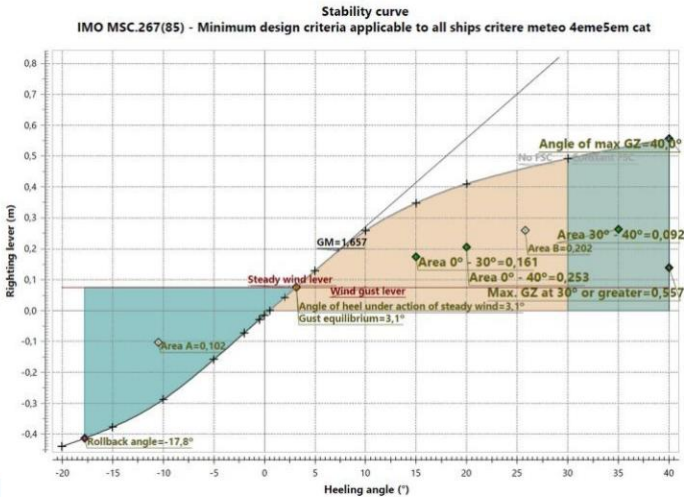
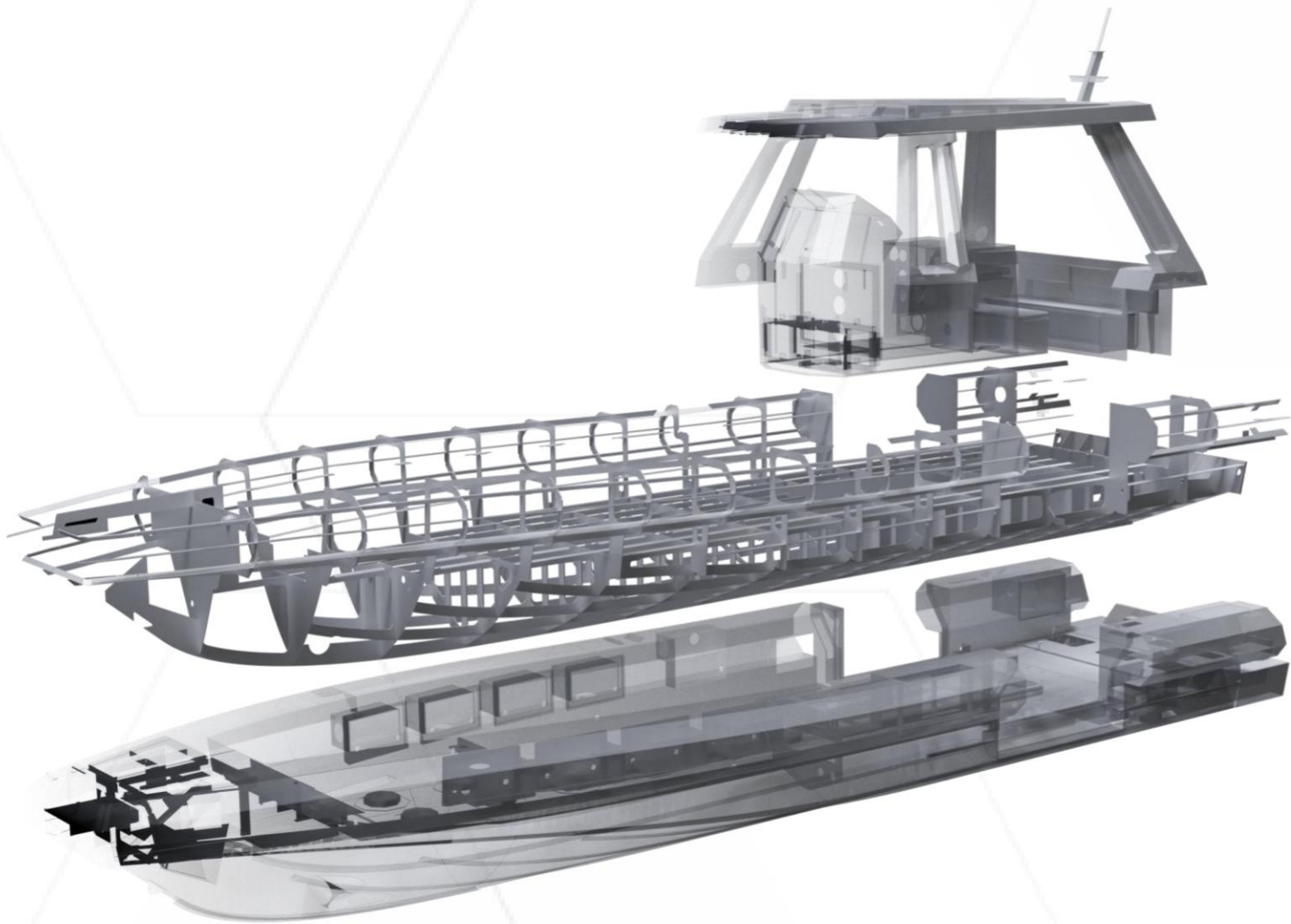
Puissance maximale : 2 x 600 ch (moteurs in-bord)

L'hydrojet comme option

Certification CE : C18/B10

Structure certifiée par Bureau Veritas

# Bateaux semi-rigides – structure et stabilité



Machine Translated by Google

# VALKYRIE 1200 OB - Tarification

## PIXSEA 1200

### Moteur YAMAHA 2x300 ch

La prestation « moteur » comprend : direction hydraulique ou mécanique / installation du ou des moteurs / cuve(s) de carafe / raccordements électriques / raccordements électroniques / batteries (selon l'équipement connecté) / coupleur de batterie avec périphériques / commandes électriques et galvaniques de coque par un expert / essais en mer

Prix HT* du PIXSEA® 1200 OPEN (Départ du chantier)	240 000 €
--	-----------

\* Les prix peuvent varier en fonction du coût des matières premières et des équipements.

## OPTIONS (hors TVA) – non incluses

Coût supplémentaire pour un moteur Yamaha V8 de 2 x 400 ch ou un guindeau Mercury LOFRANS 1500 W avec amarre de 14 kg et propulseur d'étrave SE 50	51 000 €
Ensemble électronique économique : sondeur GPS Helix 7 + radio VHF RT750 AIS + antennes	2 300 €
Pack électronique standard : GPS Helix 9 + VHF RT750 AIS + antennes	2 300 €
Pack électronique milieu de gamme : GPS Helix 10 + VHF RT750 AIS + antennes	2 341 €
Pack électronique haut de gamme : GPS Solix 12 + VHF AIS RT1050 + antennes	2 812 €
Pack électronique PRO : GPS Apex 16 + VHF RT1050 AIS + antennes	3 348 €
Plateau en aluminium	5 969 €
Auvent avec bâche pour passagers	7 942 €
Couverture en tôle d'aluminium pour passagers	1 950 €
Auvent en aluminium avec structure alvéolaire Alucore côté passagers	2 500 €
Crystal Side Fallout	3 000 €
Timonerie fermée avec porte à charnières à l'arrière	4 000 €
Porte dans les remparts	1 500 €
Porte arrière de sécurité	6 500 €
Protection moteur standard	660 €
Garde-boue Delta/Omega 80x70 mm noir - prix au mètre linéaire	550 €
	450 €
	200 €

Verrouillable, supplément Nable	50 €
Mât avec feux de navigation et de manœuvre restreinte (2 THRed + 2 THBWhite + 1 Bb + 1 Tr)	650 €
Drapeau alpha rigide	400 €
Échelle de plongée pour perroquet	600 €
Feux de manœuvre restreints	500 €
Mât du drapeau national	100 €
Grue à flèche avec treuil manuel en acier inoxydable (CMU 100/150/200 kg selon la taille du navire)	2 500 €
Réservoir d'eau douce de 77 litres avec douchette ou raccord rapide. Réservoir d'eau douce de 100 litres avec douchette ou raccord rapide.	890 €
toilettes chimiques	950 €
Toilettes marines manuelles avec réservoir d'eaux noires de 38 l	900 €
Toilettes marines électriques avec réservoir d'eaux noires de 38 l	2 500 €
Passerelle pour fauteuil roulant 1500 x 900 ;	3 500 €
marchepied à 2	950 €
marches ; marchepied à 3 marches	250 €
Table en aluminium pour ordinateur portable fixée au mur vertical 750 x 450 mm	350 €
Siège pliant en aluminium (1 personne)	750 €
Siège pliant en aluminium (2 places)	450 €
Siège pliant en aluminium 3 personnes	800 €
Supports d'ailerons - prix au mètre linéaire	1 000 €
Logo 500x500 mm	950 €
Film thermoscellé sur la coque	500 €
Revêtement de pont en peinture antidérapante	Sur devis
Revêtement anti-salissure spécial en aluminium	Sur devis
Remorque, autres équipements, transport	2 200 €
	Sur devis