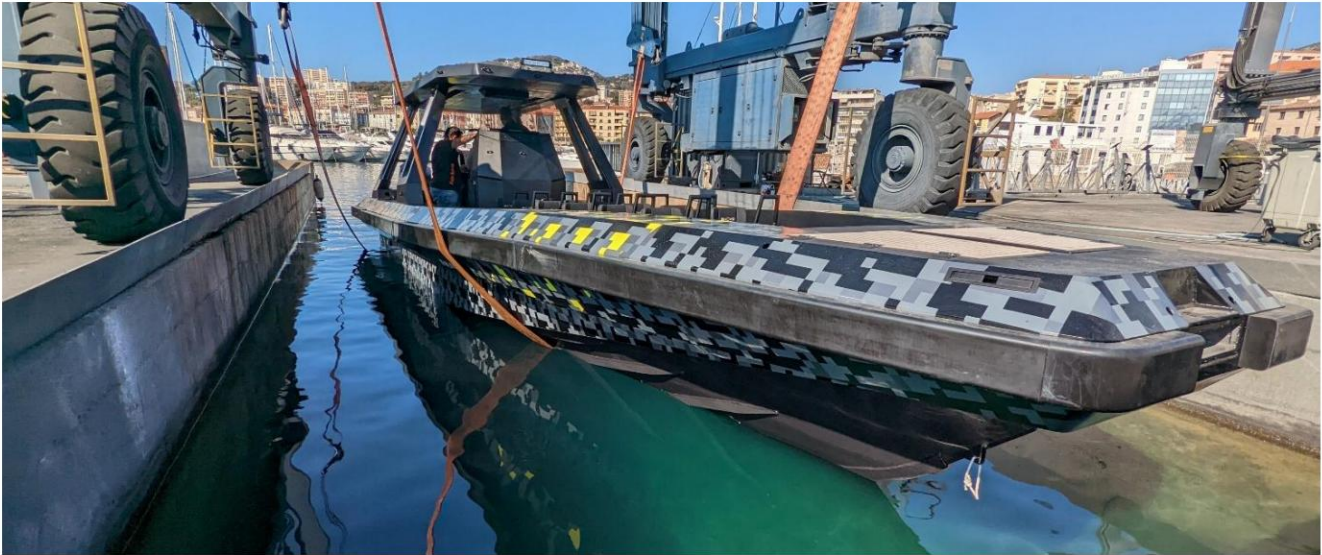


BARCOS RÍGIDOS COM RIBAIS







# Um conceito inovador

## BARCO VALQUÍRIA

Uma nova gama de embarcações personalizáveis e de alto desempenho, orgulhosamente projetadas e construídas na França pela Œuvres Vives.

### Guilhèm ANDRE

Arquiteto Naval na Œuvres Vives Naval Architecture



*"Este conceito é o resultado de um extenso desenvolvimento e inúmeras horas de aprimoramento do design. Após anos de pesquisa, criamos uma embarcação que oferece estabilidade excepcional em todas as condições marítimas, durabilidade robusta para suportar condições climáticas adversas e uso exigente, além de resistência a longo prazo contra o tempo e os elementos. Totalmente personalizável para atender às necessidades individuais, é fabricada inteiramente em alumínio naval 5083 H111 — construída para ter um ótimo desempenho, construída para durar."*

Veja em ação no nosso canal do YouTube : [https://youtu.be/x7RZpc\\_8iPg](https://youtu.be/x7RZpc_8iPg)



### CONSTRUÍDO PARA UM FUTURO MAIS VERDE

Nosso compromisso com a sustentabilidade começa com os materiais: o alumínio que utilizamos é composto por 70% de conteúdo reciclado e é 98% reciclável, promovendo um processo de produção circular e de baixo impacto. Reconhecido por sua resistência e durabilidade, o alumínio garante que escolher um de nossos barcos não seja apenas uma decisão ambientalmente responsável, mas sim um investimento a longo prazo em desempenho e resistência.

### UM VERDADEIRO CASCO EM V PROFUNDO

Em arquitetura naval, um casco é considerado "em V profundo" quando o ângulo de diedro atinge pelo menos 20 graus — um padrão que atendemos ou superamos em toda a linha de barcos VALKYRIE, com esse mínimo apenas na popa.

### INAFUNDÁVEL POR DESIGN

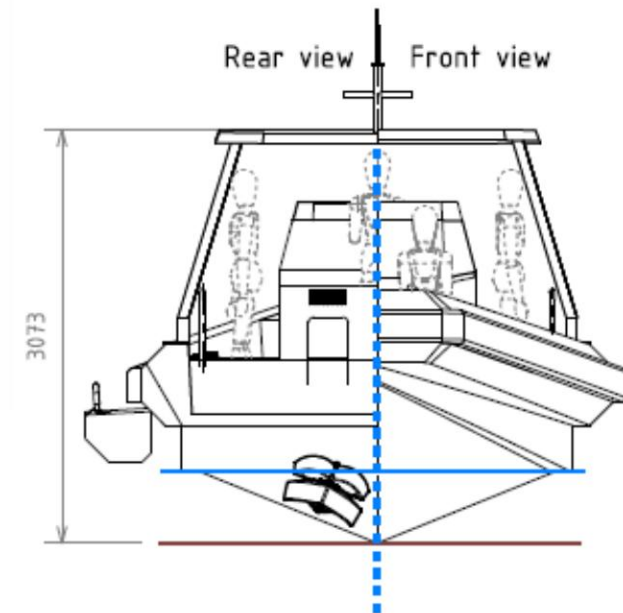
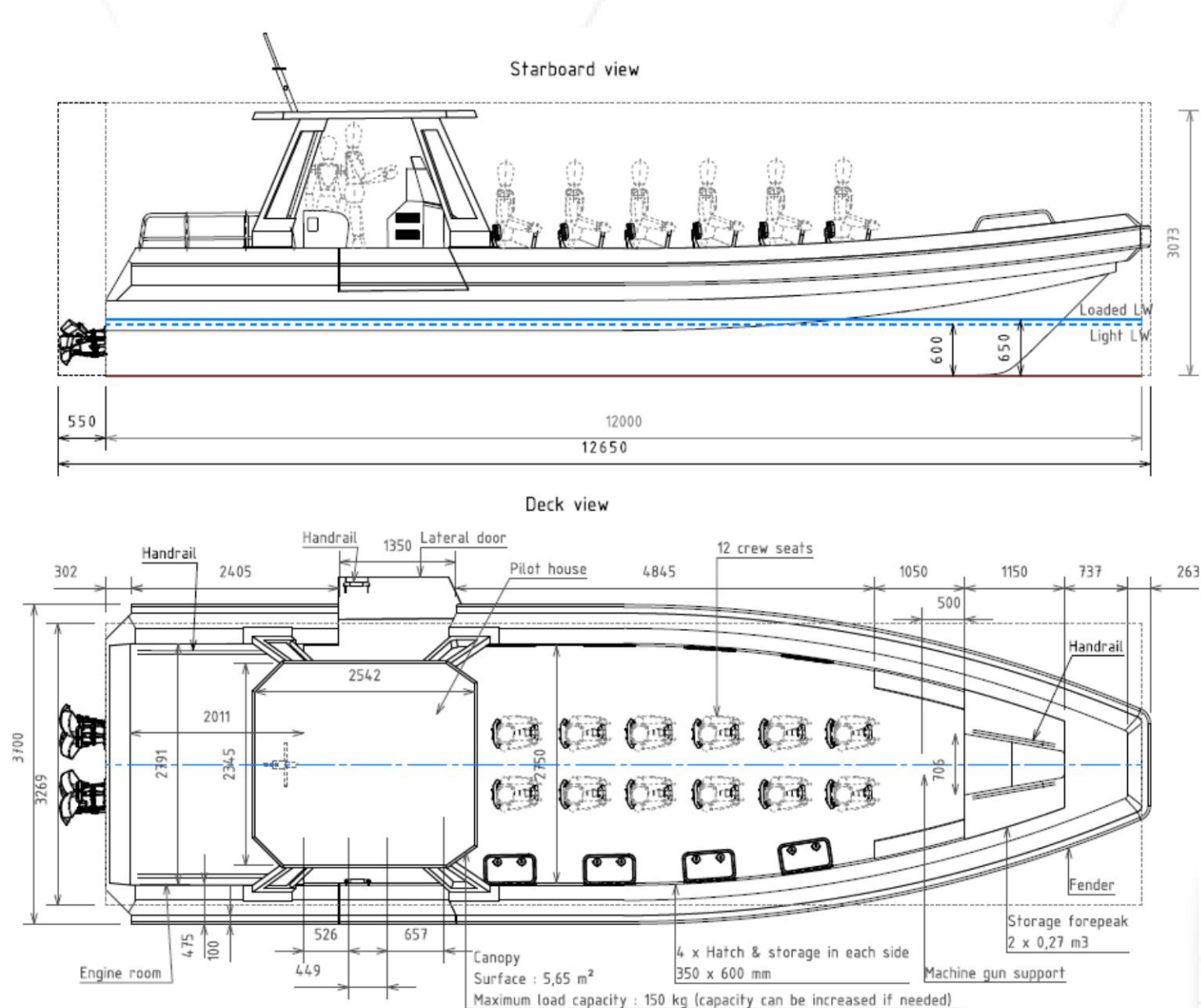
Uma espuma especial, resistente à água salgada e não absorvente, garante que a embarcação permaneça

flutuando, mesmo em caso de danos graves.

A flutuabilidade inerente à embarcação excede a capacidade máxima de carga. Confie no seu barco — ele sempre o trará de volta à costa em segurança.



# BARCOS RÍGIDOS COM RIB - Descrição



## CARACTERÍSTICAS

Comprimento do casco: 12

m Largura do casco: 3,7 m

Calado: 0,6/0,65 m Material:

alumínio

Potência recomendada: Motor de centro 2x500 hp

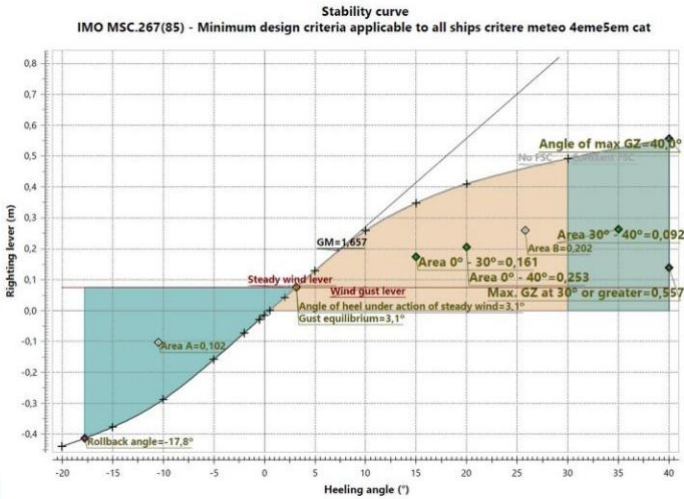
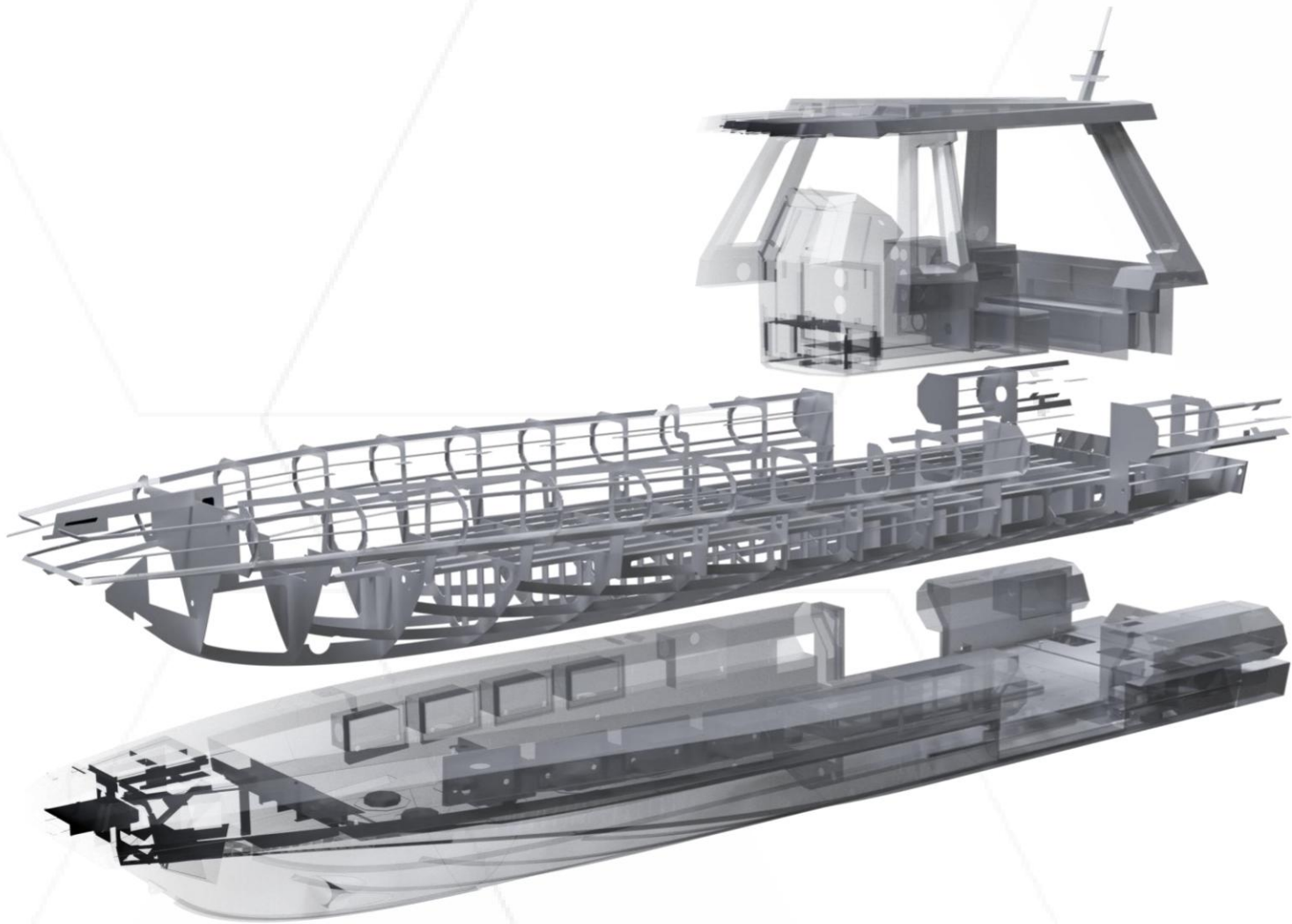
Potência máxima: Motor de centro 2x600 hp

Hidrojato como opção

Certificação CE: C18/B10

Estrutura certificada pela Bureau Veritas

# BARCOS RÍGIDOS COM BARCO RÍGIDO – estrutura e estabilidade



Machine Translated by Google

# VALKYRIE 1200 OB - Preços

## PIXSEA 1200

### Motor YAMAHA 2x300 cv

*O serviço de "motor" inclui: direção hidráulica ou mecânica / instalação de motor(es) / reservatório(s) de água / conexões elétricas / conexões eletrônicas / baterias (dependendo do equipamento conectado) / acoplador de bateria com periféricos / controles elétricos e galvânicos do casco por especialista / testes de mar*

<b>Preço HT* do PIXSEA® 1200 OPEN (Partida do canteiro de obras)</b>	<b>240.000 €</b>
<i>Os preços podem variar dependendo dos preços das matérias-primas e dos equipamentos.</i>	

## OPÇÕES (sem IVA) – não incluídas

Custo adicional para 2 motores Yamaha V8 de 400 hp ou guincho Mercury	51.000 €
LOFRANS 1500 W com cabo de amarração de 14 kg e propulsor de proa SE 50.	2.300 €
Pacote eletrônico econômico: Sonda GPS Helix 7 + VHF RT750 AIS + antenas	2.300 €
Pacote eletrônico padrão: Helix 9 GPS + VHF RT750 AIS + antenas	2.341 €
Pacote eletrônico de gama média: GPS Helix 10 + VHF RT750 AIS + antenas	2.812 €
Pacote eletrônico premium: GPS Solix 12 + VHF AIS RT1050 + antenas	3.348 €
Pacote eletrônico PRO: GPS Apex 16 + VHF RT1050 AIS + antenas	5.969 €
T-top de alumínio	7.942 €
Toldo com lona para passageiros	1.950 €
Cobertura de chapa de alumínio nos passageiros	2.500 €
Toldo de alumínio com estrutura alveolar Alucore na área dos passageiros	3.000 €
Consequências do Lado Cristal	4.000 €
Cabine de comando fechada com porta articulada na parte traseira.	1.500 €
Porta nas amuradas	6.500 €
Porta traseira de segurança	660 €
Proteção padrão do motor	550 €
Para-lama Delta/Omega 80x70 mm preto - preço por metro linear	450 €
	200 €

Sobretaxa Nable com trava	50 €
Mastro com luzes de navegação e manobras restritas (2 THRed + 2 THBWhite + 1 Bb + 1 Tr)	650 €
Bandeira alfa rígida	400 €
Escada de mergulho para papagaio	600 €
Luzes de Manobra Restritas	500 €
mastro da bandeira nacional	100 €
Guindaste de braço com guincho manual em aço inoxidável (carga de trabalho segura de 100/150/200 kg, dependendo do tamanho da embarcação)	2.500 €
Tanque de água doce de 77 litros com chuveiro de mão ou engate rápido.	890 €
Tanque de água doce de 100 litros com chuveiro de mão ou engate rápido.	950 €
vaso sanitário químico	900 €
Sanitário marítimo manual com tanque de águas negras de 38 litros	2.500 €
Sanitário marítimo elétrico com tanque de águas negras de 38 litros	3.500 €
Passarela para cadeira de rodas 1500 x 900,	950 €
banquinho de 2 degraus,	250 €
banquinho de 3 degraus	350 €
Mesa de alumínio para laptop na parede vertical, 750x450mm	750 €
Assento dobrável de alumínio para 1 pessoa	450 €
Assento dobrável de alumínio para 2 pessoas	800 €
Assento dobrável de alumínio para 3 pessoas	1.000 €
Suportes para aletas - preço por metro linear	950 €
Logotipo 500x500 mm	500 €
Película selada a quente no casco	Por citação
Revestimento antiderrapante para decks	Por citação
Antifouling especial de alumínio	2.200 €
Reboque, outros equipamentos, transporte	Por citação