



Alumínio inafundável  
e personalizável

## EMBARCAÇÕES DE RESGATE, MERGULHO, OBRAS MARÍTIMO E RIO, CIENTÍFICO

### RESUMO

Apresentando Bord à Bord	Página 2
Pixsea PRO 850 RS	Página 14
Barcos de desembarque FOXSEA®	Página 16
Gama VALKYRIE®	Página 18
Gama DERVINIS®	Página 21
Gama BARGES & BAC	Página 23
Fogão Elétrico	Página 24
Drones de superfície	Página 26
Linha de mergulho PIXSEA®	Página 28

ZA Le Châtel - 22310 Plestin Les Grèves

BORD A BORD - 02 96 54 18 30 – [www.bord-a-bord-boat.com](http://www.bord-a-bord-boat.com)





Alumínio inafundável  
Navios personalizáveis

# Quem somos nós?

A Bord à Bord é um estaleiro de alumínio reconhecido pela sua experiência e conhecimento técnico há mais de 20 anos (fundado em 2001). Com a aquisição do estaleiro em 2019, Loïc e Laurence Cheynet estão revitalizando a Bord à Bord com o objetivo de desenvolver novos modelos de barcos personalizados para atender às necessidades dos clientes.

De fato, a Bord à bord oferece uma gama de barcos de alumínio de até 24 metros para profissionais, velejadores de recreio e aventureiros apaixonados pelo mundo náutico. Cada nova construção é um projeto único, concebido de acordo com as necessidades do cliente e com especificações precisas.

Apassionadas pelo seu ofício, as nossas equipas de caldeireiros, soldadores, técnicos eletromecânicos, carpinteiros, arquitetos, engenheiros e técnicos navais estão envolvidas em cada projeto para conceber, fabricar e personalizar barcos de alta qualidade, 100% produzidos em França e na Bretanha. Cadeias de abastecimento o mais curtas possível e uma abordagem de ecodesign demonstram o nosso compromisso diário com produtos sustentáveis.

Para envolver mais o cliente no processo de construção, o acompanhamento da produção é feito regularmente através do envio de fotos das diferentes etapas de construção do barco.

<https://bord-a-bord-boat.com/>







## VISÃO

Fazemos todos os esforços para permitir que nossos clientes de barcos de recreio vivam sua paixão e realizem seus sonhos, e para permitir que nossos clientes profissionais trabalhem em barcos seguros e de alto desempenho, adaptados à sua profissão.

## ATRIBUIÇÃO

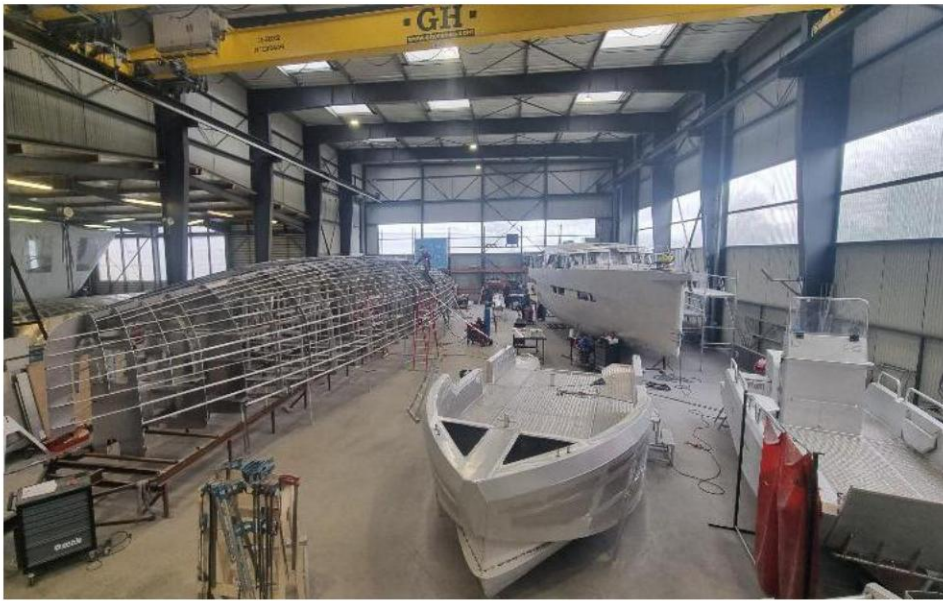
Nossa missão é projetar e fabricar barcos de alumínio que atendam às especificações de nossos clientes e às normas vigentes. Participar da transição ecológica é um ponto de honra para a Bord à Bord, e por isso projetamos barcos ecologicamente corretos.



## PESSOAS EM PRIMEIRO LUGAR

Na Bord à Bord, acreditamos firmemente que ouvir atentamente nossos clientes nos permite aprimorar e inovar constantemente para melhorar nossos produtos. Isso nos possibilita oferecer a eles as soluções mais adequadas aos seus negócios. O trabalho em equipe é um verdadeiro trunfo, tanto internamente quanto com nossos diversos parceiros.





Banda

# Fuzileiro Naval Blindado

Internacional



## EM NÚMEROS

Mais de 600 navios na água

35 navios de 4 a 24 metros produzidos por ano.

37 funcionários

Classificação **G2+** do Banco da França

Oficina de 2.000 m²

70% da receita provém de barcos profissionais.

De 25% a 66% da receita provém de fora da França continental, dependendo do ano.

# Nossas habilidades internas



Arquitetura naval: projeto e concepção



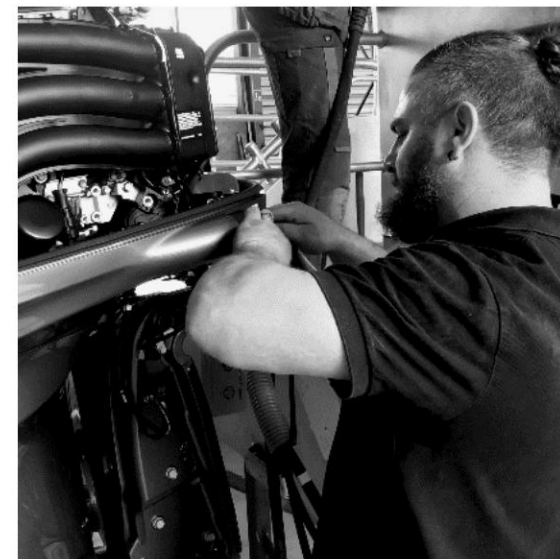
fabricação de alumínio



Eletromecânico



Projeto e construção de layouts interiores para embarcações habitáveis e reformas







# "Por que escolher um barco de alumínio?"

## QUALIDADE

Nossos barcos são totalmente soldados utilizando o protocolo TIG/MIG, e todos estão envolvidos para garantir o controle de qualidade.

## VIDA

O alumínio é sinônimo de durabilidade; comprar um barco de alumínio é um investimento a longo prazo.

## ESTÉTICA

Nossos barcos possuem um acabamento escovado que confere um toque de requinte. Diversas opções estão disponíveis para personalizar o design da embarcação.

## ROBUSTEZ

A estrutura e a espessura otimizada do alumínio utilizado na embarcação conferem-lhe resistência e durabilidade.

## RESISTÊNCIA

O alumínio oferece alta resistência a choques e fricção.

## AMBIENTE

O alumínio utilizado na fabricação é composto por 70% de alumínio reciclado. O alumínio pode ser reciclado em até 98%, o que confirma nossa abordagem ecologicamente correta. projeto.

## IMUNDOMERSIVEL

Todas as nossas embarcações profissionais são projetadas para serem insubmergíveis.

## INFLAMABILIDADE

A segurança a bordo é reforçada pela natureza não inflamável do alumínio.

# Embarcações Profissionais



PASSAGEIROS



FUNCIONA



MERGULHANDO

**Lanchas de alumínio projetadas para profissionais e velejadores de recreio.**

Com mais de 20 anos de experiência, a Bord À Bord se consolidou como uma empresa líder no setor de barcos de alumínio, oferecendo uma solução adaptada a uma ampla gama de atividades profissionais marítimas e fluviais.

Seja você um clube de mergulho, um especialista em trabalhos subaquáticos, um capitão de porto, um cientista, um organizador de excursões marítimas, uma empresa de construção ou energia, uma organização de intervenção e vigilância ou um pescador artesanal, a Bord à Bord oferece diferentes gamas de lanchas de alumínio, projetadas para atender às suas necessidades.

**Na Bord à Bord, entendemos que cada negócio tem seus próprios desafios e necessidades. Por isso, nos comprometemos a trabalhar em estreita colaboração com você para entender suas necessidades e oferecer a solução mais adequada.**



PRAZER



PESCA



INTERVENÇÃO



## Barcos à vela

---



EXPLORAÇÃO



LOUNGE NO DECK



SCW



EDIÇÃO ÚNICA



PROFISSIONAL

**Na BORD À BORD, dominamos a arte de construir veleiros de alumínio dedicados a longas viagens.**

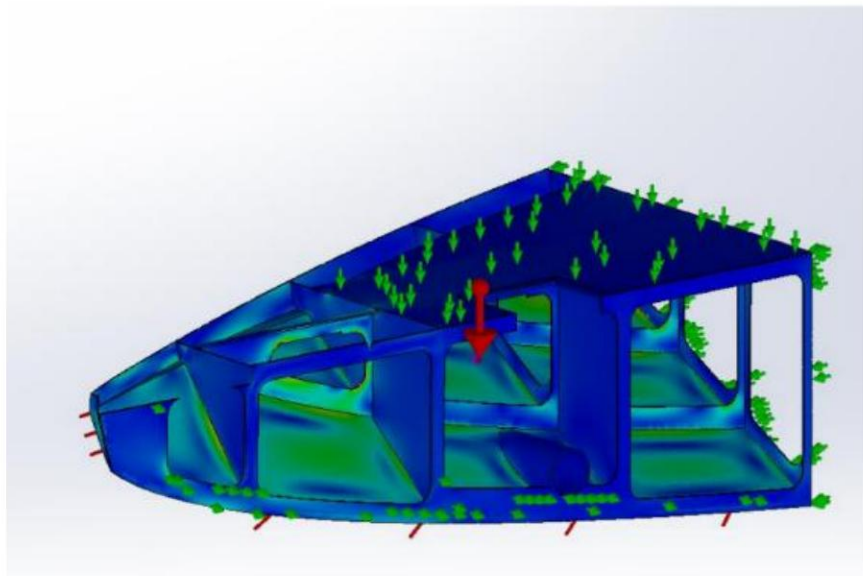
Nossos veleiros, inteiramente feitos de alumínio, são fabricados com perícia artesanal por nossos especialistas em caldeiraria, sob licença da Bureau Veritas Aluminium, em nosso estaleiro localizado no norte da Bretanha.

Cada veleiro de alumínio que construímos é projetado sob medida. Trabalhamos em estreita colaboração com você para criar um veleiro personalizado, perfeitamente adequado aos seus planos de navegação, necessidades e estilo de vida. Seja qual for o seu sonho — explorar geleiras majestosas e seus icebergs, aventurar-se em águas desconhecidas perto de recifes de coral ou ancorar em locais remotos —, nossos veleiros de alumínio garantem segurança incomparável e confiabilidade inabalável. Com a BORD À BORD, embarque em sua aventura com total tranquilidade, onde quer que sua próxima expedição o leve.



# escritório de projeto de arquitetura naval

## Personalização e sob medida



Œuvres Vives Architecture Navale é o escritório de arquitetura e design naval de

De ponta a ponta.

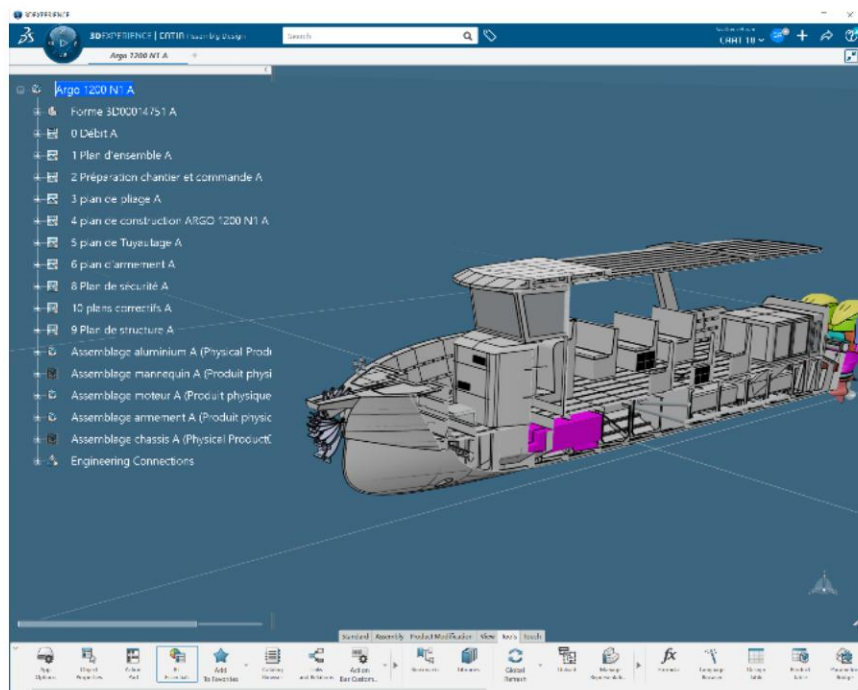
Hoje reconhecido por seu domínio na gestão de projetos de embarcações complexas de alumínio (embarcações complexas para o CNRS, embarcação para corte de ervas daninhas...).

[www.oevvresvives.com](http://www.oevvresvives.com)

Um investimento significativo para projetar rapidamente embarcações de alumínio de complexidade variada. Utilizando o 3D-Experience, a mais recente oferta da Dassault Systèmes. Desenvolvimento de uma metodologia que permite:

- Projetando navios muito rapidamente
- Personalize amplamente e a um custo menor
- Produzir versões maiores e/ou menores de um navio de determinado tamanho, para um rápido desenvolvimento da gama de produtos.

[www.oevvresvives.com](http://www.oevvresvives.com)



# Grupo de Fuzileiros Navais Blindados Internacional

## Amarès - Guimaëc (29)

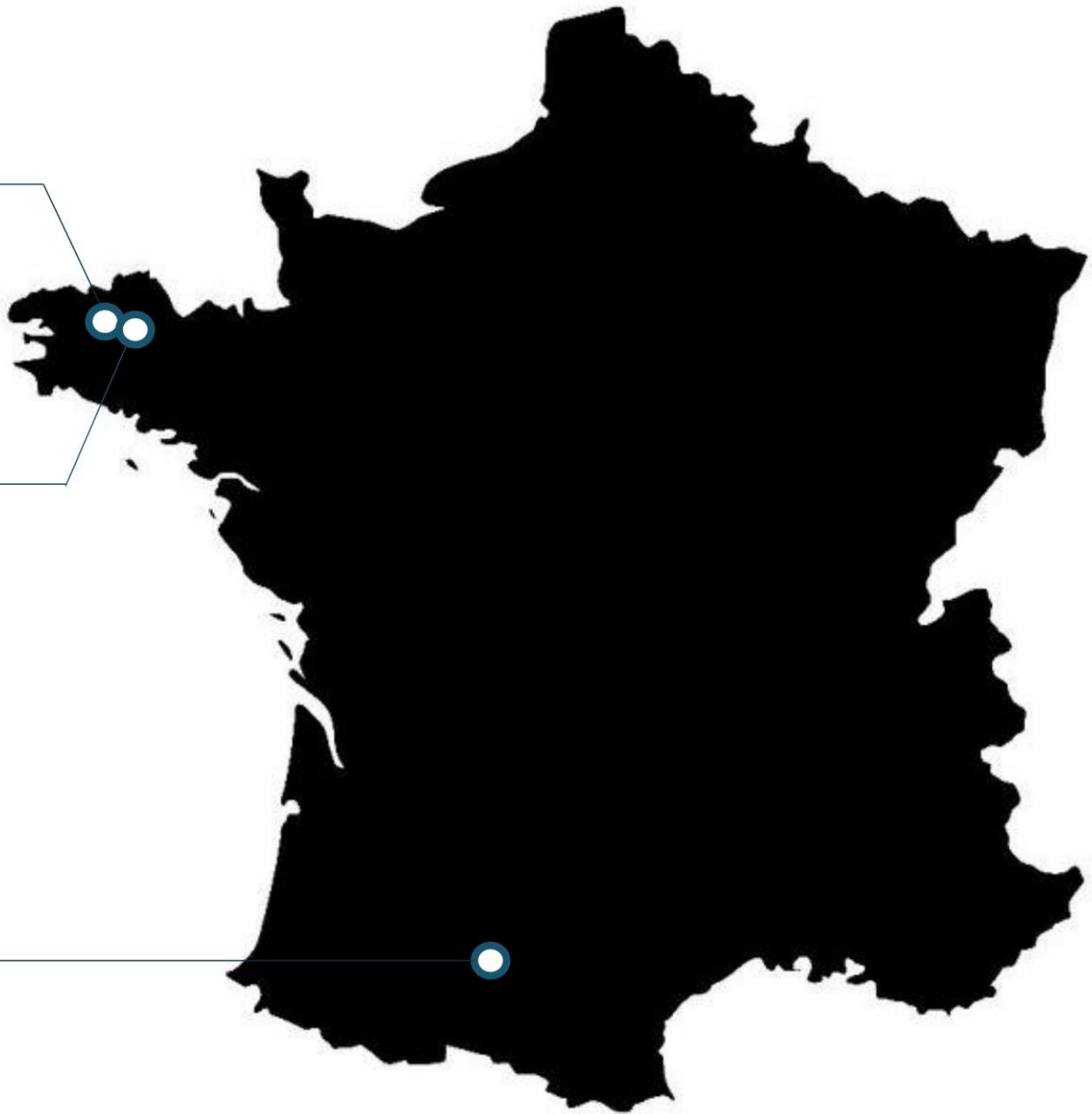
*Oficina de construção naval em alumínio*

## Bord à Bord - Plestin les Grèves (22)

- *Oficina de construção naval em alumínio*
- *Oficina eletromecânica*
- *oficina de design de interiores e carpintaria*
- *Escritório de design*
- *Assento*

## Engenharia Marinha da Occitânia Obras Vivas® - Colomiers (31)

*escritório de projeto de arquitetura naval*





# Bord à Bord – Plestin Les Grèves – ZA Le Châtel

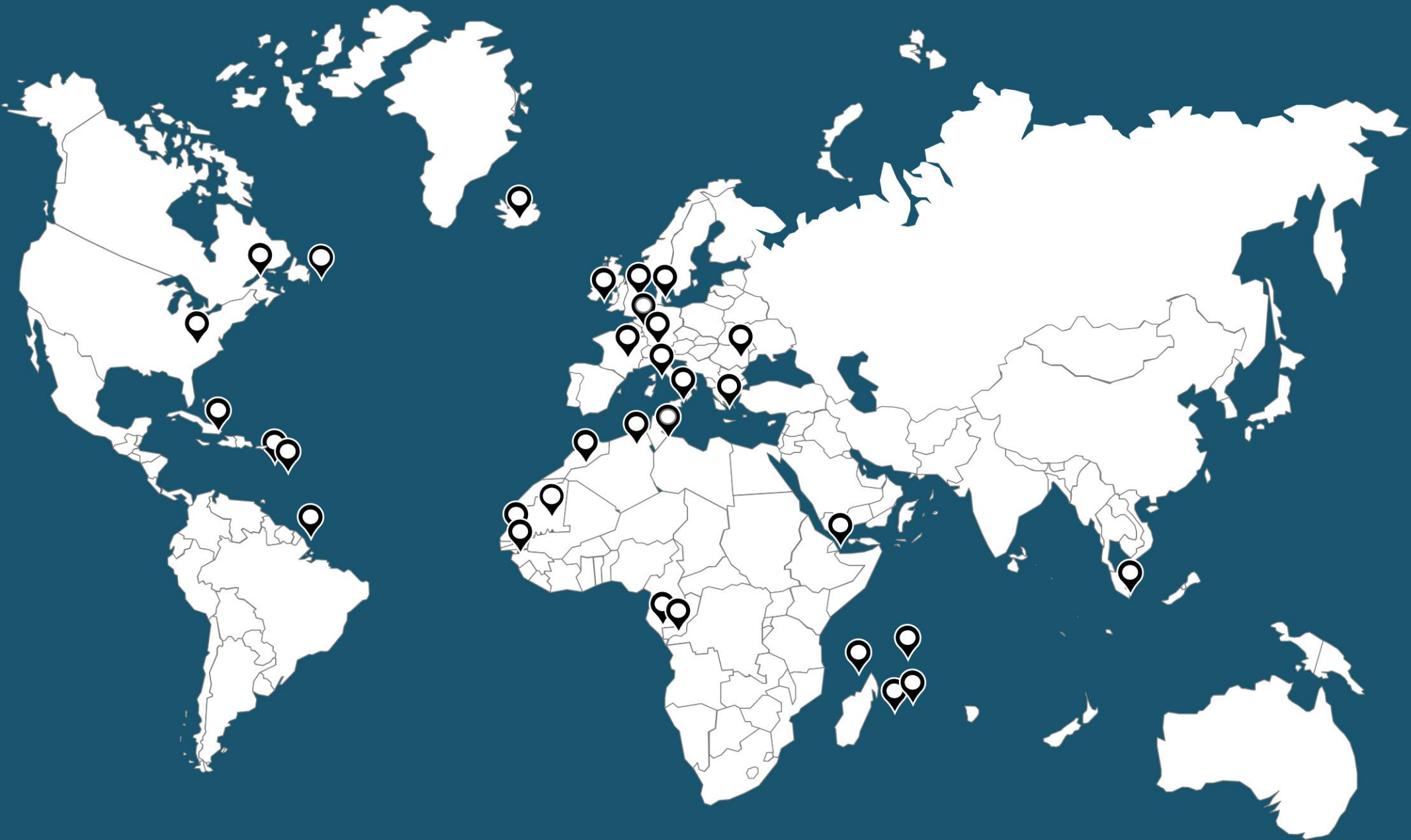


**BRETAGNE** <sup>BE</sup>





# BARCOS LADO A LADO AO REDOR DO MUNDO





# ALGUMAS REFERÊNCIAS



## ESPECIFICAÇÕES TÉCNICAS

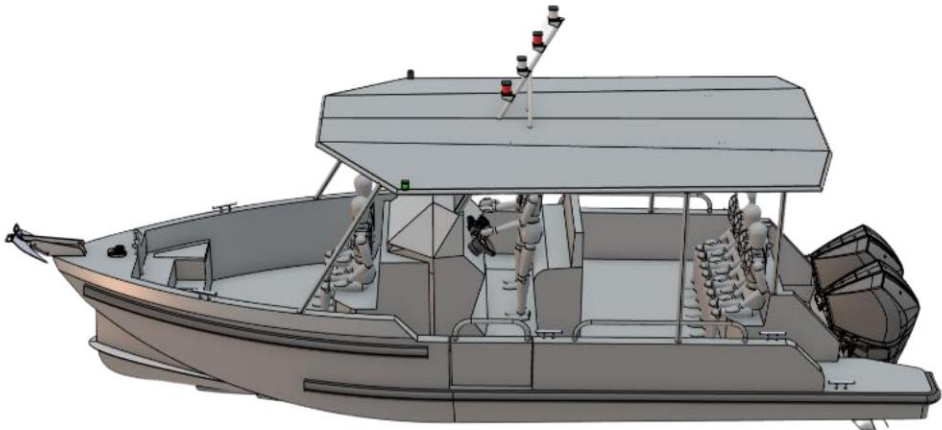
Arquiteto, Obras de Arte, Arquitetura Naval

### PIXSEA®PRO

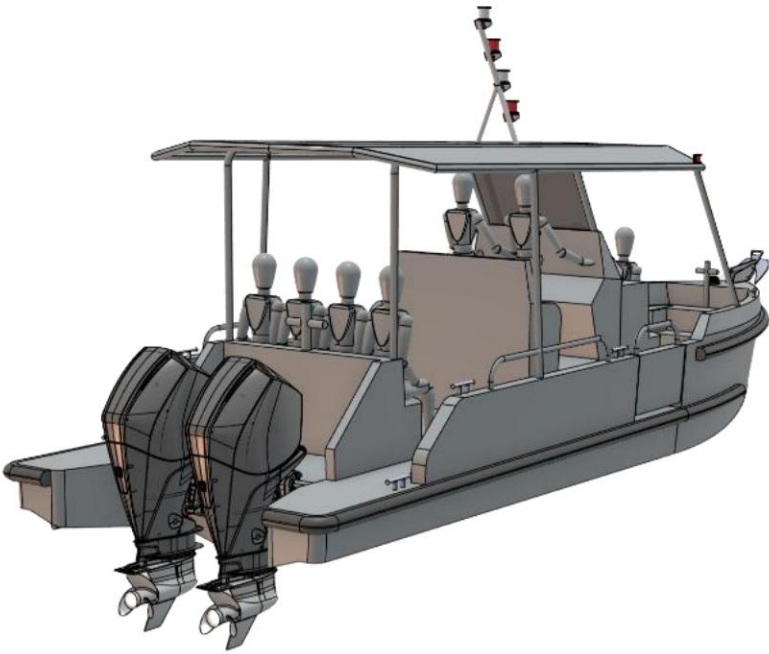
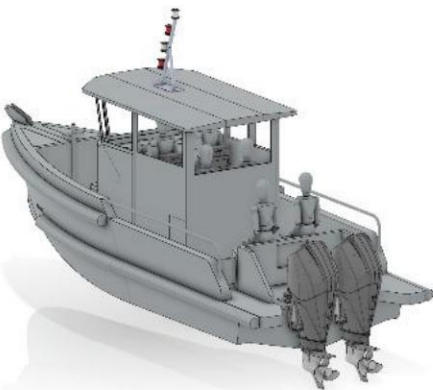
### Cabine 750

### 850

Material	Alumínio 5083 H111	Alumínio 5083 H111
Comprimento do casco	7,5m	8,5m
baux máximo	2,7 m	3m
Rascunho	0,6 m	0,6 m
Potência recomendada	2x150 hp	2x150 hp
Potência máxima	2x300 hp	2x300 hp
Capacidade máxima de combustível	2x300l	2x300l
Passageiros	6	10
Categoria Design	C6	C10



PIXSEA PRO 750



PIXSEA PRO 850



# PIXSEA®PRO 850 RS



LINHA FOXSEA® – BARCOS DE DESEMBARQUE



FOXSEA®	660	700	800	900	1000
Material	Alumínio 5083	Alumínio 5083	Alumínio 5083	Alumínio 5083	Alumínio 5083
Comprimento do casco (excluindo a propulsão frontal)	6,6 m	7 m	8 m	9 m	10 m
Comprimento total (sem frente de empurrar)	6,70 m	7,71 m	8,70 m	9,9 m	11 m
bau máximo	2,3 m	2,50 m	2,85 m	3,2 m	3,5 m
Potência recomendada	150 hp	200 hp	300 hp	400 hp	500 hp
Potência máxima	350 cv	400 hp	600 hp	600 hp	800 hp
Passageiros	6	6	16	20	24
Carregar no convés	450 kg e 6 passageiros (75 kg/passageiros)	1150 kg ou 6 passageiros (75 kg/passageiro) + 700 kg	1200 kg máx., incluindo até 16 passageiros (75 kg / passageiro	Peso máximo de 1500 kg, incluindo até 20 passageiros (75 kg por passageiro).	Peso máximo de 1900 kg, incluindo até 24 passageiros (75 kg por passageiro).
Leve	1.500 kg	2.160 kg	2.400 kg	2.700 kg	3000 kg
Calado máximo carregado	0,353 / com motor 0,741 m	/ 0,897 m (motor)	0,435 m / 0,823 m (motor)	0,463 m / 0,851 m (motor)	0,480 m / 0,9 m (motor)
Categoria Design	CE -C6/ div.222/4	CE - C6/div.222/4	CE - C16/div.222/4	CE - C20/ div.222/3	CE - C24/ div.222/3

€70.000

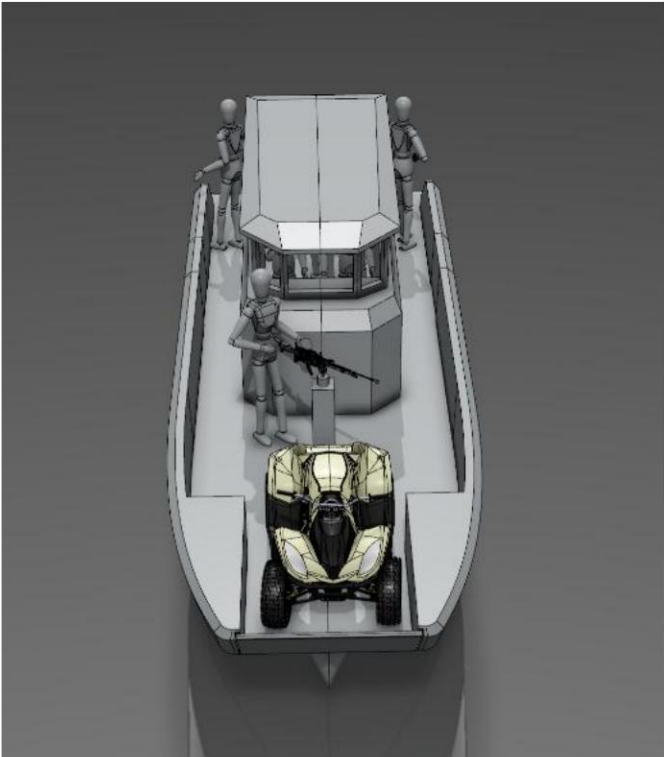
€ 119.500

€ 162.000

VÍDEOS DA FOXSEA

- <https://youtu.be/wfcyijFYe1o?si=GGIV4OJHz4knl8iW>
- <https://youtu.be/nF5TL0X9gFE?si=WoDU6RiolLZ1IXR5>
- <https://www.youtube.com/watch?v=SEWMOOCpWYe>
- [https://youtu.be/3xPKJ-5uP\\_4?si=abn7tDJ6EZ6SwzoW](https://youtu.be/3xPKJ-5uP_4?si=abn7tDJ6EZ6SwzoW)







## *Arquiteto, Obras de Arte, Arquitetura Naval*

*Embarcações versáteis que podem ser personalizadas de acordo com suas necessidades.*

A gama de barcos VALKYRIE é totalmente personalizável, estando disponível em tamanhos de 5,5m a 12m para se adequar às suas atividades de vigilância, intervenção e militares.

O Valkyrie foi projetado segundo o mesmo princípio de um barco inflável rígido clássico. A distribuição do volume do casco/tubo é essencialmente a mesma. Os compartimentos de armazenamento estão localizados dentro dos tubos, e é possível personalizar essas unidades adicionando, por exemplo, defensas de borracha, um turco, amuradas dobráveis, etc.

Em resumo, oferece todas as vantagens de um barco inflável rígido sem as desvantagens! Quaisquer que sejam seus planos, não hesite em nos contatar; trabalharemos com você para entender suas necessidades.





# LINHA VALKYRIE®



Versão IB



Versão HB

VÍDEOS

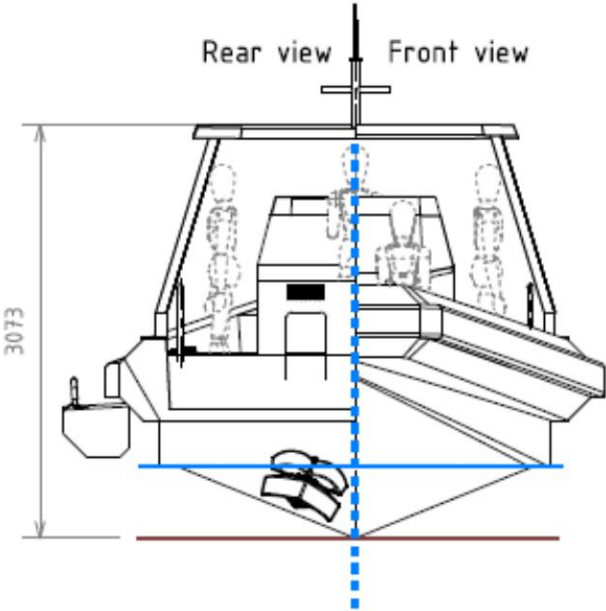
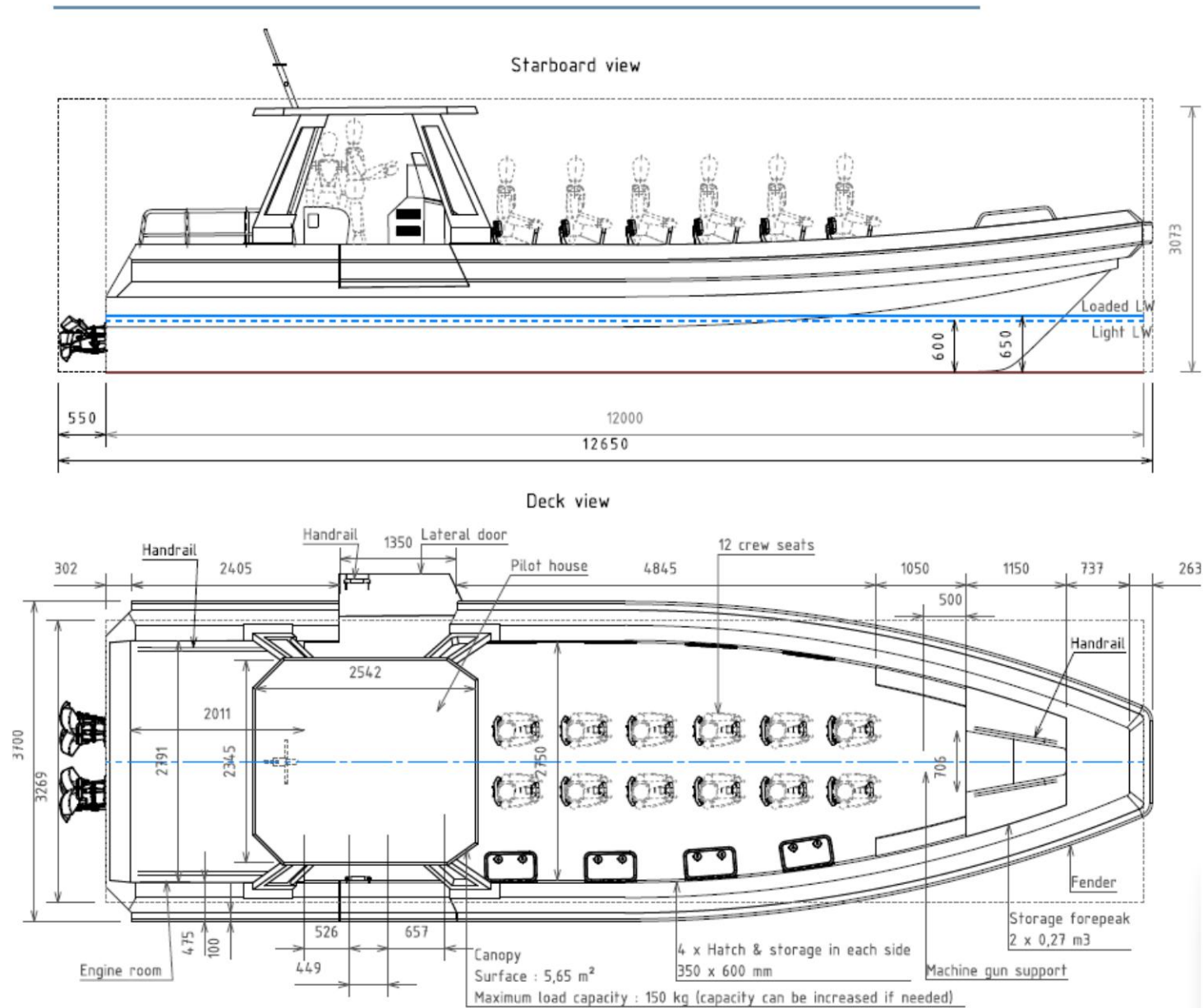
Valquíria  
650 [https://youtu.be/x7RZpc\\_8iPg?si=OY71pGZr9XJw1jbE](https://youtu.be/x7RZpc_8iPg?si=OY71pGZr9XJw1jbE)

Valquíria 1200  
<https://youtu.be/QvMNSyxcFU4h>  
[https://youtu.be/R0qRJ3J4\\_VU?si=16lpOJ7hrBVHp57T](https://youtu.be/R0qRJ3J4_VU?si=16lpOJ7hrBVHp57T)



VALQUÍRIA	550	650	700	1200
Material	Alumínio 5083 H111	Alumínio 5083 H111	Alumínio 5083 H111	Alumínio 5083 H111
Comprimento do casco	5,5m	6,5m	7m	12m
bau máximo	2,3m	2,3 m	2,5 m	3,7m
Rascunho	0,71m	0,40/0,70 m	0,45 m	0,6/0,65m
Potência recomendada	115 cv	2x135 hp	2x150 hp	IB 2x550 hp + opção Hydrojet ou HB
Capacidade máxima de combustível	100 litros	2 x 100 L	2 x 150 L	2x400 l
Passageiros	5 passageiros	10 passageiros	4 passageiros	10 a 18 passageiros
Categoria Design	CE / DIV.222	C10 / NUC / DIV.222	C10 / NUC / DIV.222	C18 / B10

# Opção VALKYRIE®1200 IB Hydrojet





## ESPECIFICAÇÕES TÉCNICAS

Arquiteto Pierre Delion

DERVINIS	450	620	695
Material	Alumínio 5083 H111	Alumínio 5083 H111	Alumínio 5083 H111
Comprimento do casco	4,5m	6,2 m	6,95m
baux máximo	1,9 m	2,3 m	2,8m
Rascunho	0,3 m	0,3 m	0,45m
Potência recomendada	1x20 hp	1x115 hp	2x150 hp
Capacidade máxima de combustível	25 litros	1 x 150 L	2 x 150 L
Passageiros	2 a 4	6	8
Categoria Design	C2/D4	C6	C8



VÍDEOS DERVINIS 620  
<https://youtu.be/nSlfrUD8pk?si=1X6OEV5QTkFLuC5K>  
<https://youtu.be/wCbVwwiDcck?si=QkYfg-7DUhlyrPv>



GAMA DERVINIS® – INTERVENÇÃO

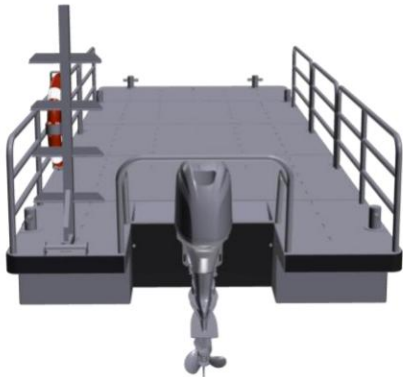


DERVINIS 450 e 620 SENEGAL – 7 unidades





ALCANCE DE BARCAÇAS



600 leme / console / poço



BARCAÇA	550 poços individuais	600 leme / console / poço	650 poços	750
Material	Alumínio 5083 H111	Alumínio 5083 H111	Alumínio 5083 H111	Alumínio 5083 H111
Comprimento do casco	5,50 m	6m	6,50 m	7,50 m
baux máximo	2,50 m	2,50 m	2,50 m	2,50 m
Rascunho		0,50	0,40 m	0,45m
Potência recomendada	50 cv	60 cv	80 cv	115 cv
Carga máxima	800kg	1.000 Kg	1.200 Kg	1.500 kg
Categoria Design	C5 / DIV.222 / 4º rio	C5 / DIV.222 / 4º rio	C6 / DIV.222 / 4º rio	C8 / DIV.222 / 4º rio

# FOGÃO ELÉTRICO



## WEPRO® 500

## BEEPRO®500

## ZENPRO®460

## ZENPRO®580

## ZENPRO®690

Material	Alumínio 5083 H111	Alumínio 5083 H111	Alumínio 5083 H111	Alumínio 5083 H111	Alumínio 5083 H111
Comprimento	5m	5m	4,60 m	5,80 m	6,90m
Largura	2,45	2,20 m	2,04 m	2,36 m	2,65m
Rascunho (motor desligado)	0,50m	0,50 m	0,60 m	0,70 m	0,70m
Motor	12kW	15 kW	12 kW	50 kW	motor de popa de 100 kW
Habilidade	5 pessoas	5 pessoas	6 pessoas	8 pessoas	12 pessoas
Aprovação	CE / DIV 222/245	CE / DIV 222/245	CE / DIV 222/245	CE / DIV 222/245	CE / DIV 222/245



# CATAMARÃS ELÉTRICOS



	WEPRO®700	WEPRO®900
Material	Alumínio 5083 H111	Alumínio 5083 H111
Comprimento do casco	7m	9m
Largura	2,50 m	3,50 m
Rascunho	0,40m	0,74m
Motor	elétrico	elétrico
Potência recomendada	2x6kW	2x12kW
Potência máxima	2x12kW	2x12kW
Capacidade máxima de combustível	De 10 a 30 kWh, dependendo da opção.	De 20 a 40 kWh, dependendo da opção.
Passageiros	12+ 6 bicicletas	24
Categoria Design	CE DIV 222 – 245	C24 - Div. 222/223b
arquiteto naval	Naviwatt	Naviwatt

## NAVIBOT® – DRONES DE SUPERFÍCIE



NAVIBOT 180 VÍDEOS <https://youtu.be/WNI3dCh2xSA>





# NAVIBOT® – DRONES DE SUPERFÍCIE

O estaleiro **Bord à Bord** constrói gamas de barcos autônomos com propulsão 100% elétrica, desenvolvidos em colaboração com [a Cavok Engineering](#). Essas plataformas navais são versáteis e oferecem desempenho, robustez, segurança e silêncio operacional.

Nossos drones navais são **totalmente personalizáveis** para atender às suas necessidades operacionais específicas. Cada plataforma pode ser equipada com uma ampla gama de sensores e sistemas de medição adaptados à sua missão: • **Vigilância marítima** e reconhecimento costeiro • **Hidrografia e batimetria** para

mapeamento do fundo do mar • **Monitoramento ambiental** e qualidade da

água • **Inspeção de infraestrutura** portuária e offshore • **Busca**

**e salvamento** no mar. Nossas plataformas integram tecnologias

de ponta: sistemas avançados de imagem, sensores

oceanográficos, soluções de navegação autônoma e equipamentos de medição de alta precisão. Todo o sistema é projetado para operar de forma autônoma ou remota, dependendo dos requisitos da missão.



## NAVIBOT côtier 180

- **Architecture** monocoque, insubmersible
- **Coque** Aluminium
- **Longueur de la coque** 1.80 m
- **Largeur extérieure** 0.40 m
- **Tirant d'eau** 0.20m
- **Masse du drone dans l'air** 40 kg
- **Courant max à étalier** 6 nœuds
- **Opérationnel sous un vent maximal** de 10 nœuds
- **Manœuvrable sous un vent maximal** de 15 nœuds
- **Vitesse maximale mesurée** 3.5 nœuds
- **Autonomie à 3 nœuds** 8-9 h
- **Durée de recharge du drone** 6 h (Standard)
- **Portée de pilotage et télémétrie** 1km ( Standard)



## NAVIBOT côtier 250

- **Architecture** monocoque, insubmersible
- **Coque** Aluminium
- **Longueur de la coque** 2.50 m
- **Largeur extérieure** 0.52 m
- **Tirant d'eau** 0.35m
- **Masse du drone dans l'air** 99 kg
- **Masse maximale de la charge utile en l'air** : 25 kg
- **Courant max à étalier** 3 nœuds
- **Opérationnel sous un vent maximal** de 13 nœuds
- **Manœuvrable sous un vent maximal** de 18 nœuds
- **Vitesse en mesure** 3.5 nœuds
- **Vitesse en transit** 5.5 nœuds
- **Autonomie à 3 nœuds** 8-9 h
- **Durée de recharge du drone** 8 h (Standard)
- **Portée de pilotage et télémétrie** 7km ( Standard)



## NAVIBOT hauturier

- **Architecture** monocoque, insubmersible
- **Coque** Aluminium
- **Longueur de la coque** 5 m
- **Largeur extérieure** 0.97 m
- **Tirant d'eau** 0.68m
- **Masse du drone dans l'air** 350 kg
- **Masse maximale de la charge utile en l'air** : 110 kg
- **Courant max à étalier** 3 nœuds
- **Opérationnel sous un vent maximal** de 20 nœuds
- **Manœuvrable sous un vent maximal** de 25 nœuds
- **Vitesse en mesure** 3 nœuds
- **Vitesse en transit** 8 nœuds
- **Autonomie à 3 nœuds** 12-13 h
- **Durée de recharge du drone** 8 h (Standard)
- **Portée de pilotage et télémétrie** 7km ( Standard)



# GAMA DE MERGULHO PIXSEA®



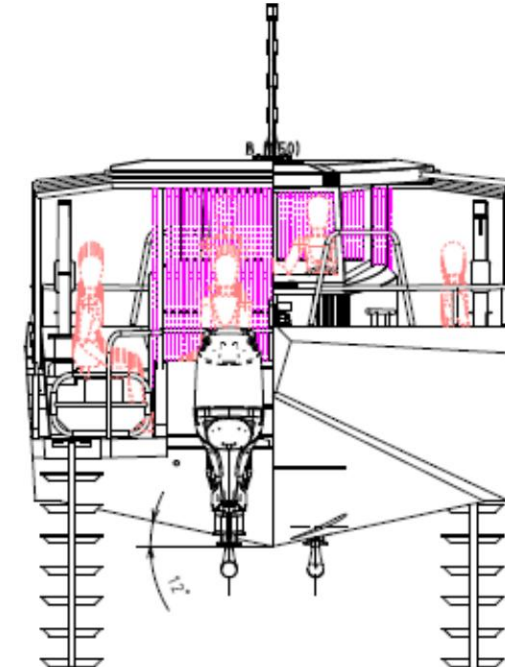
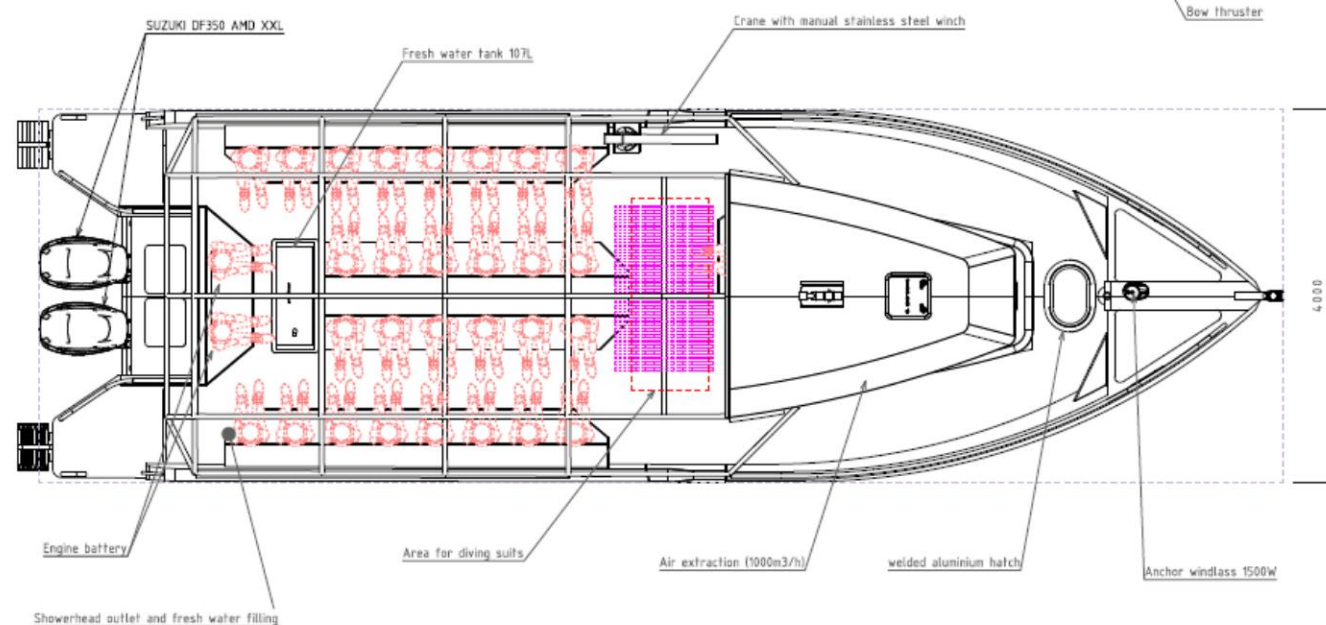
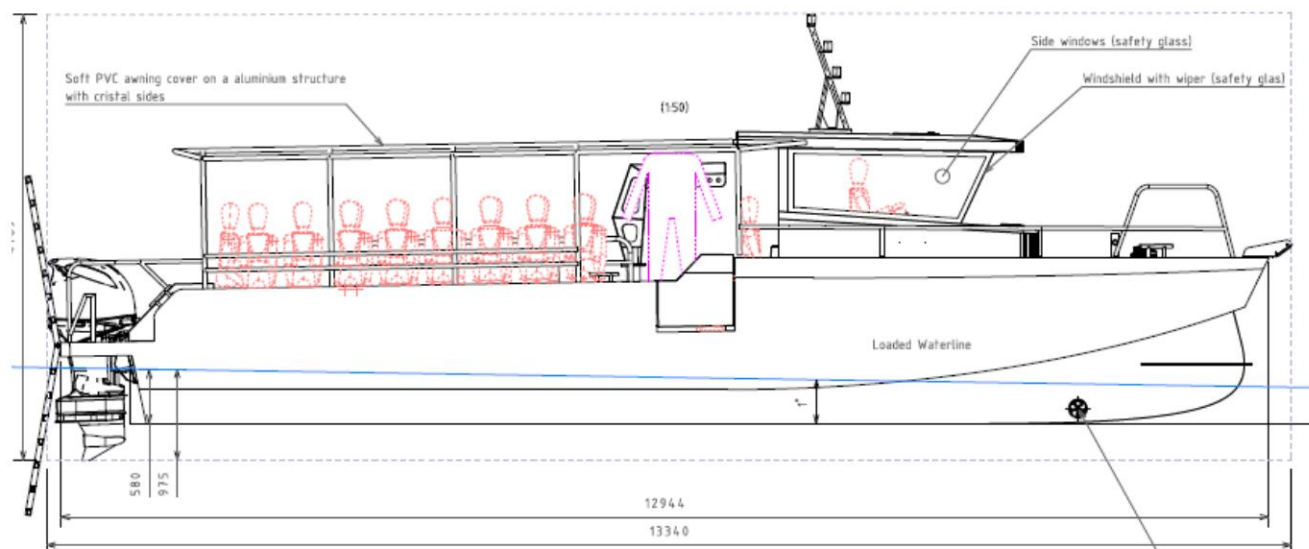
PIXSEA	900	1200	1300
Material	Alumínio 5083 H111	Alumínio 5083 H111	Alumínio 5083 H111
Comprimento do casco	9m	12m	13m
baux máximo	3,1 m	4m	4m
Rascunho	0,35/0,65 m	0,55/0,74m	0,558/0,95m
Potência recomendada	2x200hp	2x300hp	2x400
Potência máxima.	600 cv	800 cv	900 cv
Capacidade máxima de combustível	2x300l	2x300l	2x400l
Número de	18 a 20	32	32
mergulhadores, Categoria de design	C18	C32	C32 / B20

Nota: Atualmente, estão sendo fabricadas 3 unidades do PIXSEA 1300 para mergulhadores militares romenos.





# PIXSEA®1300



## VÍDEOS

### PIXSEA PRO 1200

<https://youtu.be/xqeeeTK1aGY?si=X1jCBUJEw8lobbAS>

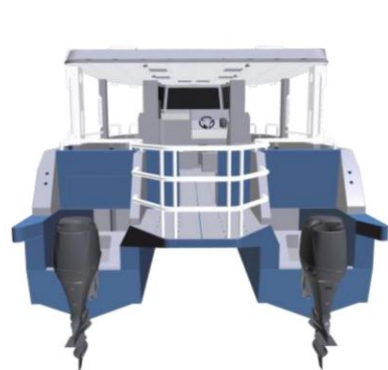
### PIXSEA 1300

<https://youtu.be/UQnJ90radcl>

### ESCOLA PIXSEA 1200

<https://youtu.be/jw5V-flgITE?si=T8fA-2v4fnkOBX5W>

# LINHA PIXSEA®

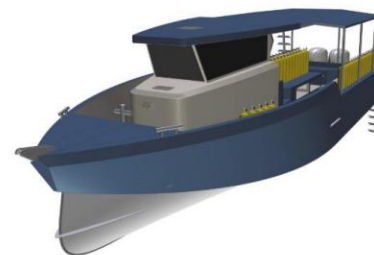


**PIXSEA®**

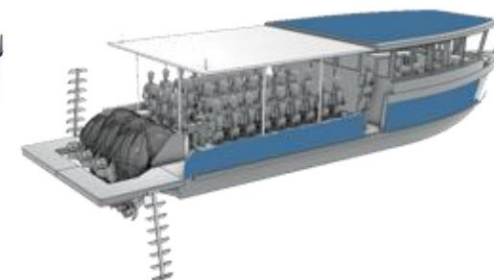


**PIXSEACAT®900**

**1050**



**1200**

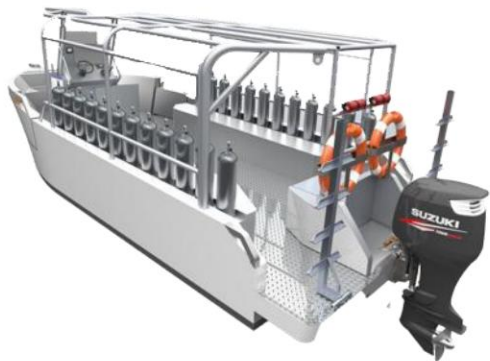


**1300**

<b>Material</b>	Alumínio 5083 H111	Alumínio 5083 H111	Alumínio 5083 H111	Alumínio 5083 H111
<b>Comprimento do casco</b>	9m	10,50 m	12m	13m
<b>bau máximo</b>	4,05 m	3,50 m	4m	4m
<b>Rascunho</b>	0,40 m	0,45 m	0,74m	0,55m
<b>Potência recomendada</b>	2x300hp	2x250hp	2x300hp	
<b>Potência máxima.</b>	600 cv	600 cv	800 cv	650 cv
<b>Capacidade máxima de combustível</b>	2x300l	2x210 l	2 x 300 L	
<b>Categoria de design PREÇO</b>	C28	C25	C32	C30
<b>SEM IVA a partir de</b>	€ 230.000	€ 175.000	€ 228.000	



# LINHA PIXSEA®



## PIXSEA®

## 800 PRO

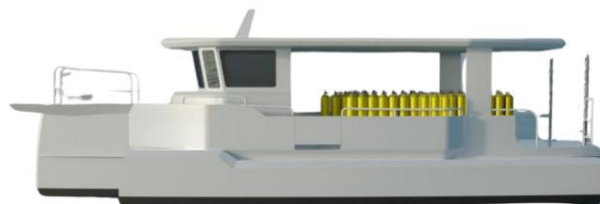
## 800 HB

## 800 IB

## 900

Material	Alumínio 5083 H111	Alumínio 5083 H111	Alumínio 5083 H111	Alumínio 5083 H111
Comprimento do casco bau máximo	8m 2,9 m	8m 2,8 m	8m 3m	9m 3,10 m
Rascunho	0,45 m	0,45 m	0,45m	0,35m
Potência recomendada	2x150hp	2x150hp	1x225hp	2x200hp
Potência máxima	400 cv	400 cv	225 cv	600 cv
Capacidade máxima de combustível	2 x 150 L	2 x 150L	280 l	1 x 300 L
Categoria Design	Divisão 222/4ª	Bancos laterais C12/B8 Bancos centrais C10/B8	Bancos laterais C12/B8 Bancos centrais C10/B8	C20
Preço sem IVA, a partir de	€ 128.550	€ 125.000	€ 190.000	€ 140.000

# EM DESENVOLVIMENTO: O DENKI®1200 Elétrico



## Material

Comprimento do casco  
bau máximo

Rascunho

Propulsão

Categoria Design

## DENKI 1200 E

Alumínio 5083 H111

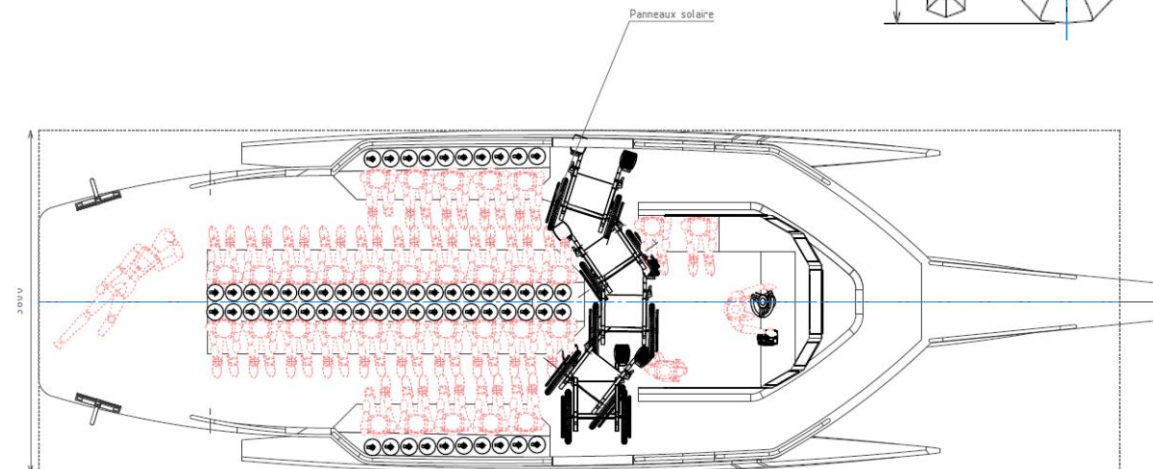
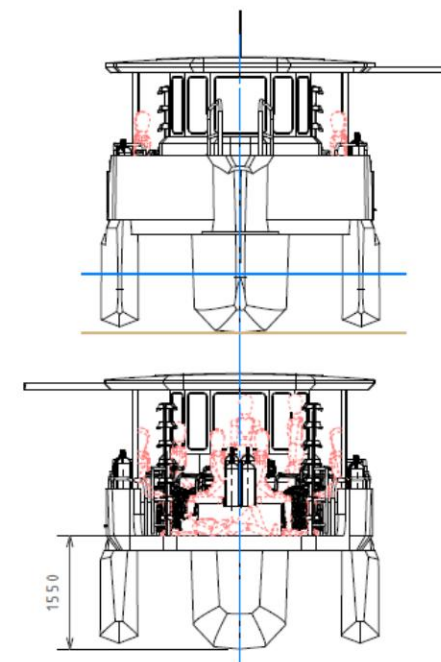
12m

3,80m

0,8m

Elétrico

C30





# EXEMPLOS DE BARCOS DE MERGULHO



PIXSEA 1200 – EDF



PIXSEA 1200 – UCPA Niollon



DERVINIS 1200 – PS Mergulho



PIXSEA PRO 1200 – Vinci Construction



PIXSEA 1200 – CREPS



PIXSEA 900 - KAS



BAB 880 – USBiarritz



BAB 880 PRO – O Dodopalmé



BAB 880 – Méditerranée



# EXEMPLOS DE BARCOS DE MERGULHO



PIXSEA 1200 – Base Federal de Hendaye



PIXSEA 1200 – Lagoa de Mergulho



PIXSEA 900 – REN'SPORT St Malo



BAB 880 – Annecy



BAB 880 – São João de Luz



PIXSEA 1200 – Mergulho com veados nas Seychelles



BAB 880 – Escapada para a Ilha da Reunião



PIXSEA 900 – Case Pilote Martinica



BAB 880 – Bretanha