



# BARCO VALKYRIE

BORD A BORD - 02 96 54 18 30 – [www.valkyrieboat.fr](http://www.valkyrieboat.fr)





## Un concepto innovador BARCO VALKYRIE

Una nueva gama de embarcaciones personalizables y de alto rendimiento fabricadas y diseñadas en Francia por Œuvres Vives.

Guilhem ANDRÉ

Arquitecto naval en Œuvres Vives Architecture Navale



Se necesitaron muchas pruebas y muchas horas de diseño para perfeccionar un concepto que nos apasionaba. Tras años de investigación, construimos una embarcación estable en cualquier condición marítima, una embarcación robusta que soporta el mal tiempo y el uso intensivo, una embarcación duradera que no teme ni al paso del tiempo ni a los imprevistos, y, finalmente, una embarcación personalizable que satisface las necesidades de todos, todo gracias a su construcción 100 % de aluminio 5083 H111.



## ECODISEÑO

El 98% del aluminio es reciclado, lo que confirma nuestro enfoque de ecodiseño. El aluminio utilizado está compuesto en un 70% por aluminio reciclado.

El aluminio es sinónimo de durabilidad. Comprar un barco de aluminio es una inversión a largo plazo;

## Un casco en "V" profunda

En arquitectura naval, se considera que un casco tiene una V profunda a partir de 20 grados, y esto es lo que encontramos como mínimo en la parte trasera de toda la gama VALKYRIE BOAT.

## LA BIBLIA INSUMERGIBLE

Una espuma especial resistente al agua de mar y no esponjosa garantiza la flotabilidad del barco en todas las circunstancias, incluso en caso de daños importantes.

La flotabilidad es mayor que la capacidad de carga del barco. Ten fe en tu barco; ¡siempre te llevará sano y salvo a puerto!



## "UNA EMBARCACIÓN VERSÁTIL que se puede personalizar según sus necesidades"

La gama de barcos VALKYRIE BOAT es totalmente personalizable, viene en tamaños desde 6m a 12m para adaptarse a sus actividades. ¿Necesitas ayuda para pescar? ¿Un vivero? ¿Una caja de aparejos extra o portacañas?

Esto no es un problema gracias al uso de aluminio, que ofrece una flexibilidad incomparable.

El Valkyrie 6 se diseñó siguiendo el mismo principio que un casco semirrígido clásico. La distribución de los volúmenes del casco y los tubos es prácticamente la misma.

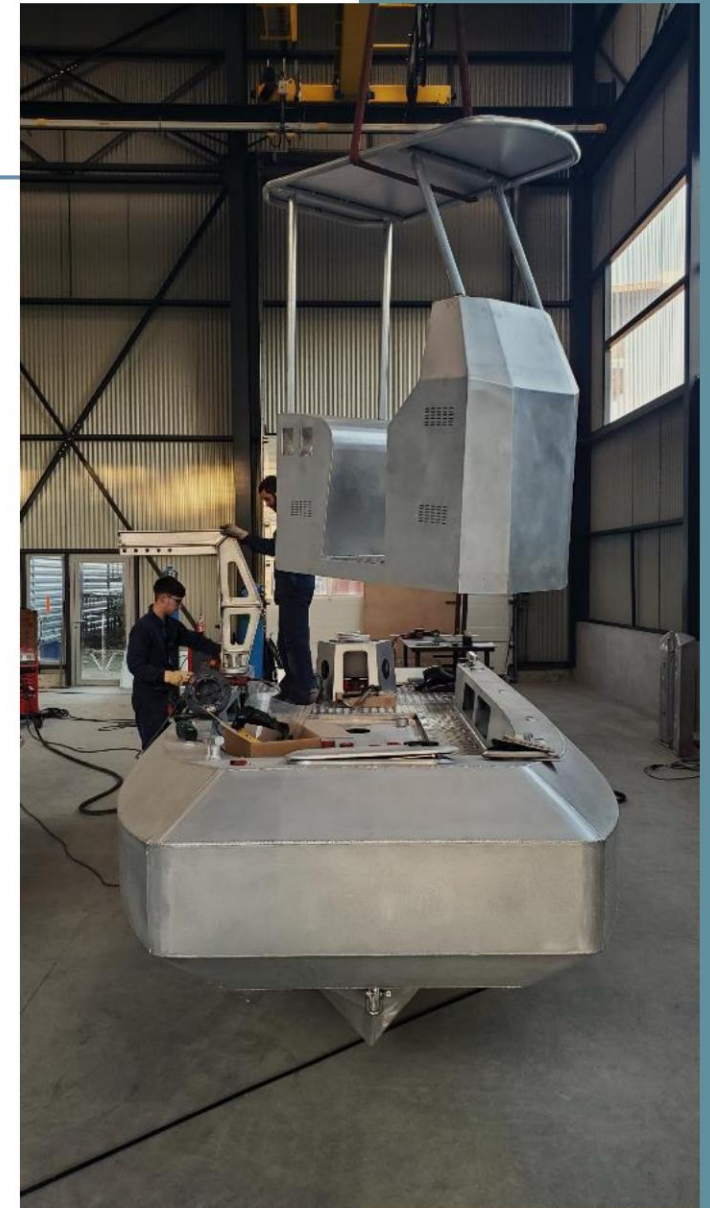
En conclusión, ¡ofrece todas las ventajas de una embarcación neumática rígida sin sus inconvenientes!

Sea cual sea su programa, no dude en contactarnos, estudiaremos juntos su solicitud.

Para contactarnos :

[contacto@valkyrieboats.com](mailto:contacto@valkyrieboats.com) o

[laurence.cheynet@bab-boat.com](mailto:laurence.cheynet@bab-boat.com)



# VALKYRIE 1200 libras 2x550Z





# VALKYRIE 1200 libras 2x550Z



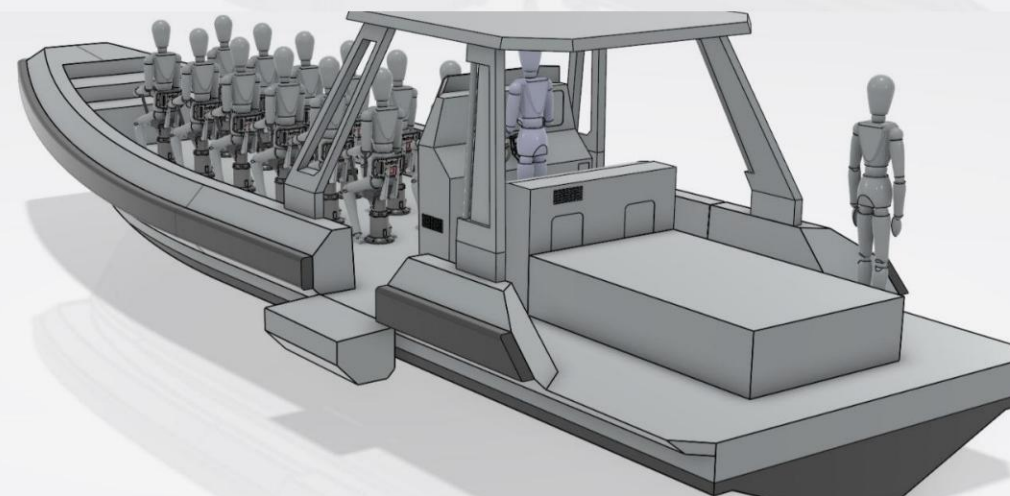
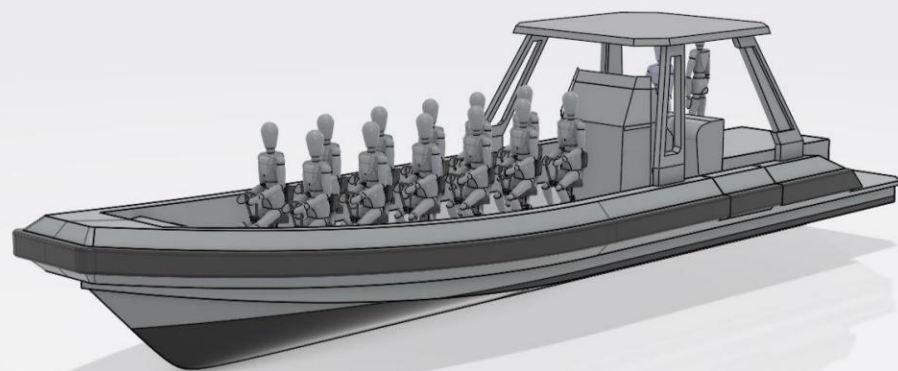
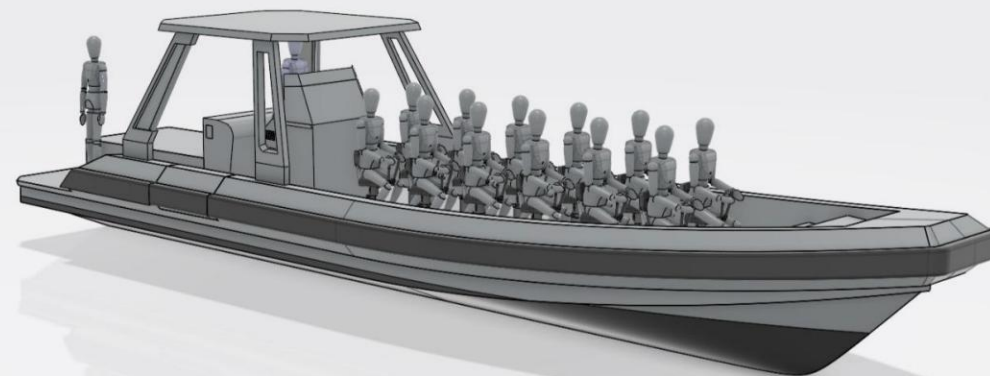
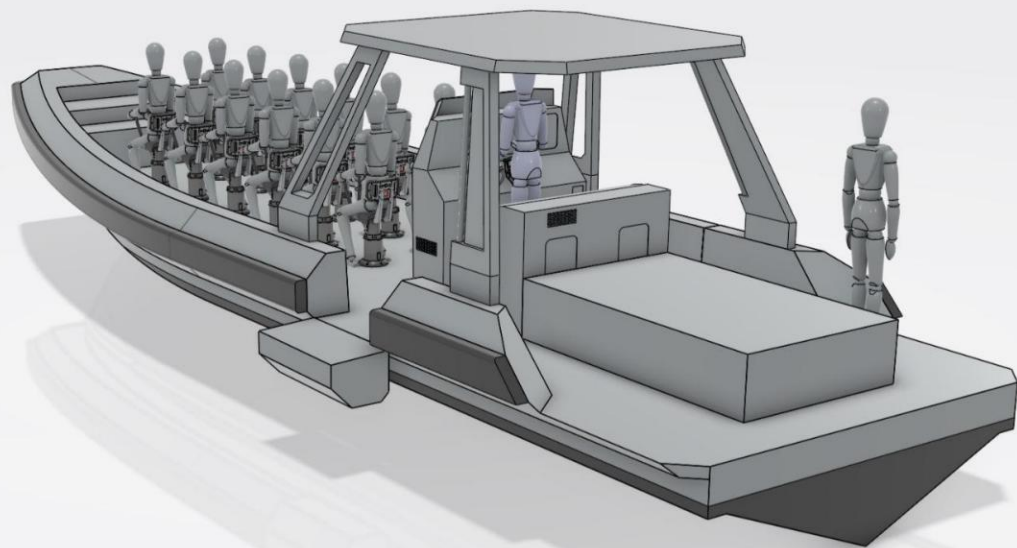
Características a confirmar tras el estudio preliminar

# VALKYRIE 1200 libras 2x550Z

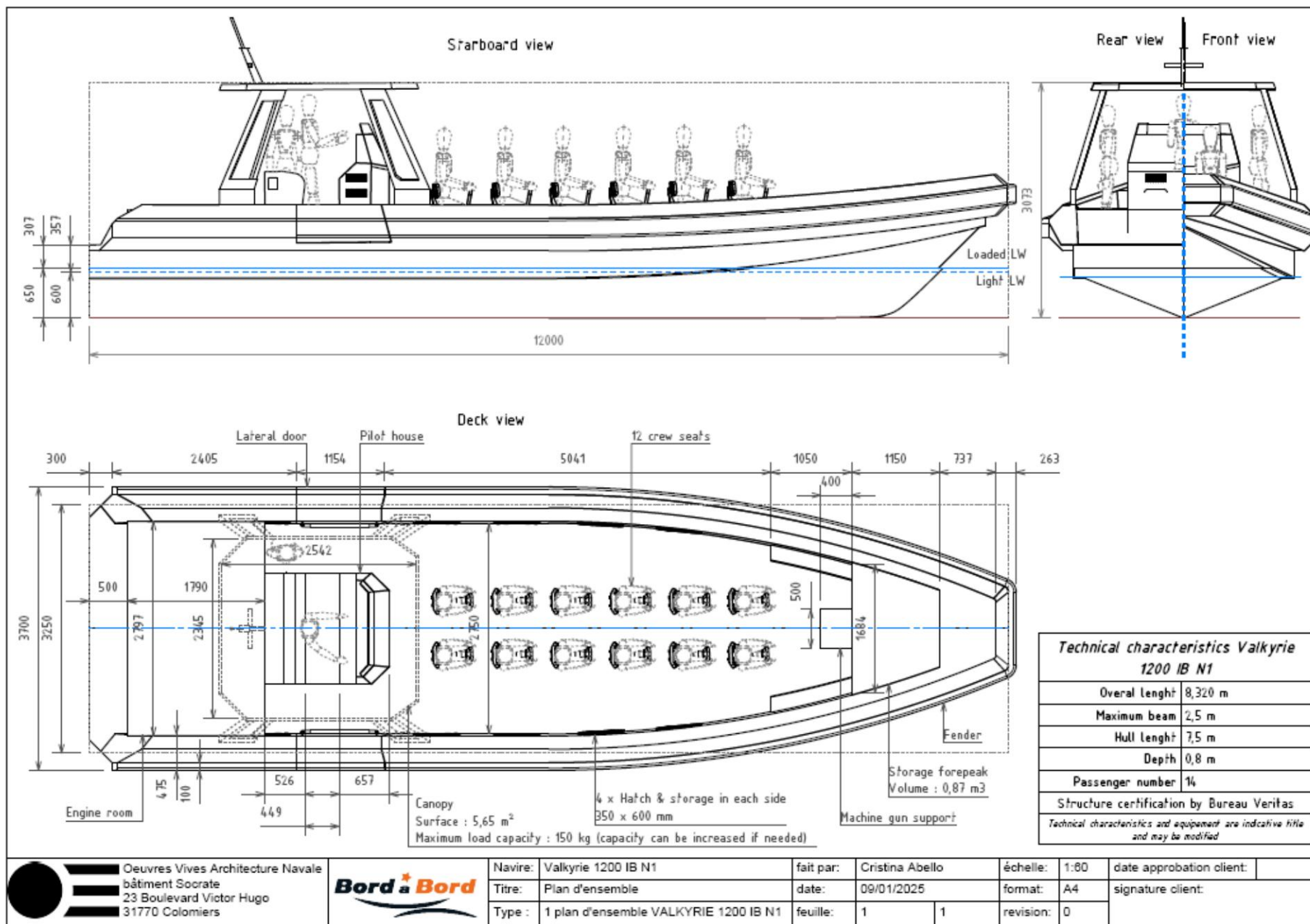




# VALKYRIE 1200 libras 2x550Z







### Konrad 680B Stern Drive + cardán de conexión

**MARINE**  
**Professionnel**  
**N67**

<b>Caractéristiques nominales B1:</b>	<b>368 kW (500 HP) @ 3200 rpm</b>
<b>Caractéristiques nominales B:</b>	<b>353 kW (480 HP) @ 3200 rpm</b>

Cycle Thermodynamique		Diesel 4 strokes
Alimentation en air		TCA
Agencement des cylindres		6L
Alésage x Course	millimètres	104 x 132
Total cylindre	litres	6.7
Soupapes par cylindre	number	4
Système de refroidissement		liquid
Sens de rotation (face au volant)		CCW
Gestion moteur		by EDC (Electronic Diesel Control)
Système d'injection		CR

Dimensions (L x P x H)	mm	1089 x 850 x 825
Poids à sec du véhicule	Kg	721

## PROFESSIONNEL

Logement du volant	type	SAE 3
Dimension du volant	pouces	11 1/2"
Alimentation en air		near side
Turbocompresseur		Waste Gate (water cooled) Turbo with aftercooler (TCA)
Échangeur de chaleur		tube type
Mélangeur d'eau-gaz d'échappement		-
Réservoir à eau		Included
Filtre à carburant	number	1 - left side
Préfiltre à carburant		Included (loose)
Pompe à carburant		Included
Filtre à huile	number	1 - right side
Carter d'huile		aluminum
Circuit de fuite des gaz et vapeurs d'huile		rear
Échangeur thermique d'huile		external heat exchanger
Office de remplissage d'huile		by cylinder head cover
Démarrateur		12V - 36V
Alternateur		12 V - 90 A
Dispositif d'arrêt du moteur		by electronic central unit
Faisceau de câbles		with negative to ground connection
Couleur de la peinture		white "ICI"

Tension	V	12
---------	---	----

Batterie - puissance minimale recommandée (*) (Ah)	120 Ah
Batterie - capacité minimale recommandée du démarrage à froid	900 Ah

**NOUS CONTACTER**

LÉGENDE

C Service Intermédiaire : Utilisation de la puissance maximale <25 % de la période d'utilisation. Vitesse de croisière à régime moteur <80 % du régime nominal - Utilisation maximale 3 000 heures par an.

**D Service continu**

POUR DE PLUS AMPLES INFORMATIONS SUR LES ÉVALUATIONS DISPONIBLES NE FIGURANT PAS DANS CE DOCUMENT, VEUILLEZ CONTACTER LE RÉSEAU DE VENTE INDUSTRIELLE FPT OU VISITER NOTRE SITE [WWW.FPTINDUSTRIAL.COM](http://WWW.FPTINDUSTRIAL.COM)

SPÉCIFICATION SOUMISE À CHANGEMENT SANS PRÉAVIS



## PROFESSIONNEL

LÉGENDE

A1 Embarkations hautes performances. Utilisation de la puissance maximale limitée à 10 % du temps. Vitesse de croisière à régime moteur <90 % du régime nominal - Utilisation maximale 20 %.

Actiuni: Embarcations de plaisance à usage commercial. Utilisation de la puissance maximale listée à 75 % du temps, vitesse de croisière à régime moteur 100 % du régime nominal - 1000

0 Service léger : Utilisation de la puissance maximale limitée à 10 % du temps. Vitesse de croisière à régime moteur < 90 % du régime nominal - Utilisation maximale 1 000 heures par an.

C Service intermédiaire : Utilisation de la puissance nominale <25 % de la période d'utilisation, Vitesse de croisière à régime moteur <90 % du régime nominal - Utilisation maximale 1 000 heures par an.  
D Rendue continue

POUR DE PLUS AMPLES INFORMATIONS SUR LES ÉVALUATIONS DISPONIBLES NE FIGURANT PAS DANS CE DOCUMENT, VÉRIFIEZ CONTACTER LE RÉSEAU DE VENTE INDUSTRIELLE FPI OU VISITER NOTRE SITE [WWW.FPIINDUSTRIAL.COM](http://WWW.FPIINDUSTRIAL.COM)

© 2004 Blackwell Publishing Ltd *Journal of Internal Medicine* 255: 105–112

**SPECIFICATION BOUTUNE A CHANGEMENT SANS PREAVIS**

**Bord a Bord**



© 2001 by Blackwell Science Ltd, 1080 N. Dear





# VALKYRIE 1200 libras 2x550Z

Twin Disc Marine Transmissions

## MG-5075 Series

### MG-5075 SERIES

**MAXIMUM 455 KW (610 HP)  
@ 2500 RPM (PLEASURE CRAFT)**

#### STANDARD EQUIPMENT

MG-5075SC/MG-5075A/MG-5075IV

- Mechanical control valve
- Oil strainer

MG-5075SC

- Near coaxial, aluminum housing

MG-5075A

- Near coaxial, aluminum housing
- 7° down angle on output shaft

MG-5075IV

- Integral V-drive, aluminum housing
- 15° down angle on output shaft



#### INPUT RATINGS

	Reduction Ratios :1	Pleasure Craft @ 2500 RPM	Light Duty @ 2300 RPM	Intermediate Duty @ 2100 RPM	Medium Duty @ 1800 RPM	Continuous Duty @ 1800 RPM
MG-5075SC	0.80, 0.92 1.00, 1.16	419 kW (550 hp)	355 kW (476 hp)	268 kW (360 hp)	205 kW (275 hp)	186 kW (249 hp)
	1.06, 1.33, 1.53 1.77, 2.05	455 kW (610 hp)	368 kW (493 hp)	283 kW (380 hp)		
	2.53	410 kW (550 hp)	355 kW (476 hp)	268 kW (360 hp)		
	2.88	403 kW (540 hp)	348 kW (467 hp)	261 kW (350 hp)		
MG-5075A	1.06, 1.33, 1.53 1.77, 2.05	455 kW (610 hp)	368 kW (493 hp)	283 kW (380 hp)	205 kW (275 hp)	186 kW (249 hp)
	2.53	410 kW (550 hp)	355 kW (476 hp)	268 kW (360 hp)		
	2.88	403 kW (540 hp)	348 kW (467 hp)	261 kW (350 hp)		
MG-5075IV	1.06, 1.33, 1.53 1.77, 2.05	423 kW (567 hp)	355 kW (476 hp)	268 kW (360 hp)	205 kW (275 hp)	186 kW (249 hp)

For service classification definitions and important notes refer to the Twin Disc Marine Product Guide or contact Twin Disc directly.  
Ratings shown for use with standard right hand rotation engines. The maximum allowable rated engine speed is 3500 rpm  
(3000 rpm for ratios 0.80:1, 0.92:1, 1.00:1 and 1.16:1).



All product images are representative only.  
Specifications subject to change without prior notice in the interest of continual product improvement.

#### OPTIONAL EQUIPMENT

MG-5075SC/MG-5075A/MG-5075IV

- SAE J617 housing no. 1
- SAE J617 housing no. 2
- SAE J617 housing no. 3
- Flexible coupling for 14" flywheel (SAE J620 size 355)
- Flexible coupling for 11.5" flywheel (SAE J620 size 290)
- Electric control valve (12VDC or 24VDC)
- Mechanical trolling valve
- Oil cooler with thermostatic bypass valve
- Companion flange/bolts set
- Monitoring devices to customer's specification
- Mounting brackets
- Live PTO:
  - SAE J744 size 82-2, 16-4 (SAE "A", 2-bolt) - max. 58 Nm
  - SAE J744 size 101-2/4, 22-4 (SAE "B", 2/4-bolt) - max. 197 Nm
  - SAE J744 size 101-2/4, 25-4 (SAE "B-B", 2/4-bolt) - max. 337 Nm

MG-5075IV ONLY

- Input flange for freestanding installation

#### MG-5075SC

		C	15 mm (0.59")
		S	178 mm (7.00")
		F	373 mm (14.68")
		L	254 mm (10.00")
		R	254 mm (10.00")
		Weight*	123 kg

#### MG-5075A

		C	48 mm (1.91")
		S	178 mm (7.00")
		F	358 mm (14.11")
		L	254 mm (10.00")
		R	254 mm (10.00")
		A	7°
		Weight*	122 kg

#### MG-5075IV

		C	373 mm (14.70")
		S	100 mm (3.93")
		F	71 mm (2.81")
		F1	354 mm (13.94")
		L	254 mm (10.00")
		R	254 mm (10.00")
		A	15°
		Weight*	150 kg

[Sans titre]

Twin Disc, Incorporated reminds users of these products that their safe operation depends on use in compliance with engineering information provided in our product guides, installation/assembly drawings and/or manuals. Users are also reminded that safe operation depends on proper installation, operation and routine maintenance and inspection under prevailing conditions. It is the responsibility of users (and not Twin Disc, Incorporated) to provide and install guards or safety devices which may be required by recognized safety standards or by the Occupational Safety and Health Act of 1970 and its subsequent provisions.

USA • AUSTRALIA • BELGIUM • CHINA • INDIA • ITALY • NETHERLANDS • SINGAPORE • SWITZERLAND

Since 1918, we've been putting horsepower to work by designing, engineering and manufacturing rugged-duty industrial products. Our products and our reputation are bolted to the most renowned engine manufacturers and equipment OEMs in the world. Our mission is to make boats, machines and off-highway vehicles more productive, more durable, more operator-friendly, and more cost-effective. From design and installation consultation through after-sale support, Twin Disc and its distributors are committed to your business. No one knows more about managing horsepower in more ways than Twin Disc.

#### TRANSMISSIONS

ELECTRONIC CONTROLS

EXPRESS JOYSTICK SYSTEM\*

SAILDRIVES

EXPRESS POSITIONING\*

ARNESON® SURFACE DRIVES

MARINE CONTROL DRIVES

ROLLA™ PROPELLERS

THRUSTERS

VETH PROPULSION SYSTEMS

STEERING SYSTEMS

RUDDERS

TRIM TABS

PUMP DRIVES

PTOS



Twin Disc, Incorporated  
Racine, Wisconsin 53403 USA  
Phone +1-262-638-4000  
Fax +1-262-638-4482  
www.twindisc.com

2204\_Bulletin\_MG-5075\_Series  
© 2022, Twin Disc, Incorporated  
Printed in the USA



VALKYRIE 1200 IB 2x550Z VALKYRIE 1200 RAID IB

A la atención de:  
SORIN CUCU  
Representante de ventas  
SC TECNOLOGÍAS MARINAS SRL  
Rumania, Constanta, Navodari, carretera D10, número 20  
Número de identificación fiscal: 48513469  
ID de la UE: ROONRC.J13/2474/2023  
Banca Transilvania RO73BTRLRONCRT0CM7025801  
SWIFT: BTRLRO22  
[www.marinettechnologies.ro](http://www.marinettechnologies.ro)  
+33 (0)674135559  
18 de febrero de 2025  
Válido hasta el 30/4/2025

Motor bicilíndrico FPT Z DRIVE 2x550 CV	
El servicio "motor" incluye: dirección hidráulica o mecánica / instalación del motor / cuba(s) separadora(s) de combustible/agua / conexiones eléctricas / conexiones electrónicas / baterías (según el equipo conectado) / acoplador de baterías con periféricos / inspecciones eléctricas y galvánicas del casco por un experto / pruebas de mar	
Precio sin IVA* VALKYRIE 1200 RAID IB (ex-works) * Los precios	511.068 €
pueden variar en función del coste de las materias primas y otros accesorios.	
OPCIONES (sin IVA) – no incluidas, a seleccionar	
Molinete LOFRANS 1500W con ancla de 16 kg	3.100 €
Hélice de proa SE 50	2.300 €
Paquete electrónico económico: GPS/sonda Helix 7 + radio VHF AIS RT750 + antenas	2.341 €
Paquete electrónico estándar: Helix 9 GPS + RT750 AIS VHF + antenas	2.812 €
Paquete electrónico mediano: Helix 10 GPS + RT750 AIS VHF + antenas	3.348 €
Paquete electrónico premium: Solix 12 GPS + RT1050 AIS VHF + antenas	5.969 €
Paquete electrónico PRO: Apex 16 GPS + RT1050 AIS VHF + antenas	7.942 €
Tapa de aluminio	2.500 €
Parasol con lona sobre los pasajeros	3.500 €
Cubierta de chapa de aluminio sobre los pasajeros.	3.800 €
Toldo de aluminio en forma de panel Alucore para los pasajeros	4.000 €
baluartes basculantes	
Asientos de pasajero y piloto	Precio a consultar
Repercusiones del lado cristalino	2.900 €
Timonera cerrada con puerta batiente en la parte trasera	6.500 €
Protección estándar del motor	450 €
Defensa delta/omega negra 80x70 mm - precio por metro lineal	200 €
Costo adicional Desagüe bloqueable	50 €
Luces de maniobra restringidas	500 €
Asta de la bandera nacional	100 €
Logotipo 500x500 mm	500 €
Película termosellada en la caja	Precio a consultar
Cuadro	Precio a consultar
Revestimiento de cubierta de pintura antideslizante	Precio a consultar
Antiincrustante especial para aluminio	3.000 €
Remolque, otros accesorios, equipos de seguridad, transporte	Precio a consultar

Las especificaciones técnicas y el equipamiento se proporcionan únicamente con fines informativos y pueden modificarse sin previo aviso por parte del fabricante.

Condiciones de pago : 1/3 al  
realizar el pedido  
1/3 en el cambio de sentido  
Saldo a pagar al salir del sitio de construcción

Comprobar, fechar y firmar:  
Está bien para el acuerdo  
He leído y comprendido las condiciones generales de venta.



# Valkyrie boat

Teléfono: 02 96 54 18 30 - [laurence.cheynet@bab-boat.com](mailto:laurence.cheynet@bab-boat.com) BORD

À BORD - ASTILLERO DE CONSTRUCCIÓN NAVAL DE ALUMINIO – Parque Industrial Chatel – 22310 Plestin-Les-Grèves



ASTILLERO DE BORDE A BORDE

# ¿Quienes somos?

Ubicada en Côtes d'Armor, Bord à Bord lleva más de 20 años diseñando y fabricando embarcaciones de aluminio. Ofrece una gama de embarcaciones de hasta 24 metros de eslora, ideales para diversas actividades, ya sea para profesionales, pescadores recreativos o aventureros.

Apasionados por su oficio, los experimentados caldereros y soldadores participan en cada proyecto. Trabajan con licencia de aluminio, lo que garantiza una embarcación de alta calidad, dentro de un marco de ecodiseño.

El seguimiento de la producción se realiza mediante el envío periódico de fotografías durante la fabricación para incluir a los clientes en el progreso del proyecto.





## VISIÓN

Hacemos todo lo posible para que nuestros clientes de navegación recreativa puedan vivir su pasión y cumplir su sueño, y para que nuestros clientes profesionales puedan trabajar en embarcaciones seguras y de alto rendimiento adaptadas a su profesión.

## ASIGNACIÓN

Nuestra misión es diseñar y fabricar embarcaciones de aluminio que cumplan con las especificaciones de nuestros clientes y la normativa vigente. Participar en la transición ecológica es un honor para Bord à Bord, por eso diseñamos embarcaciones respetuosas con el medio ambiente .



## LA GENTE PRIMERO

En Bord à Bord, creemos firmemente que escuchar atentamente a nuestros clientes nos permite mejorar e innovar constantemente para optimizar nuestros productos. Esto nos permite ofrecerles las soluciones que mejor se adaptan a sus negocios. El trabajo en equipo es un activo fundamental, tanto a nivel interno como con nuestros numerosos socios.





# DE LADO A LADO

## EN NÚMEROS

+ 600 barcos en el agua

Taller de 2000 m2

35

Barcos producidos por año

75%

de la facturación en embarcaciones profesionales

33

Colaboradores

25 a 66%

del volumen de negocio fuera de Francia metropolitana según el año.

# Nuestras competencias internas



Arquitectura naval: diseño y concepción



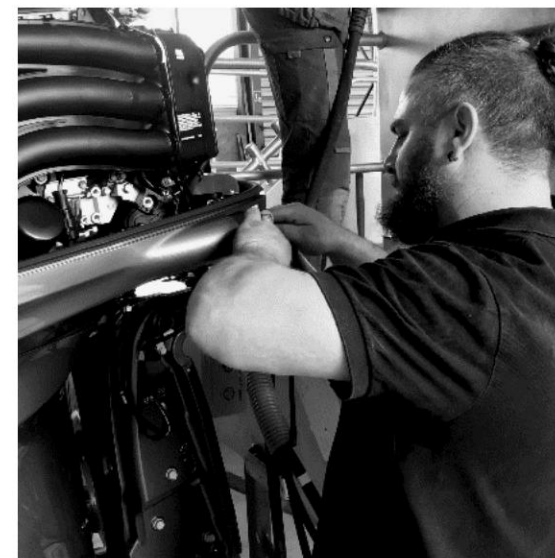
fabricación de aluminio



Electromecánica



Diseño y construcción de distribuciones interiores para buques habitables y reacondicionamiento







# "¿Por qué elegir una embarcación de aluminio?"

## CALIDAD

Nuestras embarcaciones están completamente soldadas mediante el protocolo TIG/MIG y todos están involucrados en garantizar el control de calidad.

## VIDA

El aluminio es sinónimo de durabilidad; comprar un barco de aluminio es una inversión a largo plazo.

## ESTÉTICO

Nuestras embarcaciones cuentan con un tratamiento de superficie cepillado para un acabado refinado. Disponemos de numerosas opciones para personalizar el diseño de la embarcación.

## ROBUSTEZ

La estructura y el espesor optimizado del aluminio utilizado en la embarcación le confieren resistencia y durabilidad.

## RESISTENCIA

El aluminio ofrece una alta resistencia a los golpes y a la fricción.

## AMBIENTE

El aluminio utilizado en la fabricación está compuesto en un 70 % de aluminio reciclado. El aluminio se puede reciclar hasta en un 98 %, lo que confirma nuestro enfoque de ecodiseño.

## INFLAMABILIDAD

La seguridad a bordo se ve reforzada por la naturaleza no inflamable del aluminio.

# LE MONDE ET BORD A BORD





# CONDICIONES GENERALES DE VENTA 1/2

Estas condiciones generales de venta rigen todas las ventas de Productos realizadas por BORD A BORD al Comprador. Se aplican a la relación contractual entre BORD A BORD y cualquier Comprador y constituyen la base legal para todas las ventas que no hayan sido objeto de acuerdos expresos específicos aceptados por ambas partes.

## ARTÍCULO 1 - APLICACIÓN DE LAS CONDICIONES GENERALES DE VENTA.

Las presentes Condiciones Generales de Venta (22/04/2020) se envían o entregan sistemáticamente a cada comprador para que pueda realizar un pedido y se aplican automáticamente a todas las ventas de embarcaciones a motor o de recreo nuevas fabricadas por BORD A BORD. En consecuencia, la realización de un pedido implica la aceptación plena y sin reservas por parte del Comprador de estas Condiciones Generales de Venta, con exclusión de cualquier otro documento, como folletos y catálogos, emitidos por la Empresa o el fabricante de los Bienes, que tienen carácter meramente informativo.

## ARTÍCULO 2 - PEDIDO - MODIFICACIÓN DE LA MERCANCÍA - ENTREGA.

El pedido se considerará definitivo una vez que el Comprador haya aceptado y firmado el presupuesto o el formulario de pedido de Bord à Bord. Cualquier modificación del pedido deberá acordarse por escrito entre ambas partes. Cualquier modificación supondrá automáticamente un aplazamiento de la fecha de entrega inicialmente prevista. La venta de la embarcación se formalizará mediante un albarán de entrega firmado.

## ARTÍCULO 3 - FECHA DE DISPONIBILIDAD Y RECOGIDA DE LA MERCANCÍA.

La fecha de disponibilidad de la mercancía se especifica en el formulario de pedido. Para productos personalizados (sujeto a opciones), la fecha de disponibilidad se proporciona únicamente a título informativo. Una vez realizadas las comprobaciones necesarias con sus proveedores, la Empresa informará al comprador y le proporcionará una fecha definitiva.

El Comprador se compromete a recibir la mercancía en el astillero de Bord à Bord (EXW) en un plazo de 15 días a partir de la fecha de disponibilidad indicada en el formulario de pedido. Transcurrido este plazo, Bord à Bord podrá, a su discreción, cancelar la venta sin previo aviso y disponer de la mercancía. El depósito abonado por el Comprador seguirá siendo propiedad de Bord à Bord.

## ARTÍCULO 4 – GARANTÍAS Y RESPONSABILIDADES

### 4.1 GARANTÍA COMERCIAL

El Comprador se beneficia de la garantía comercial BORD A BORD en las siguientes condiciones y términos:

La garantía es de 1 año sobre la estructura de aluminio de la embarcación en el caso de carpintería metálica e instalación de accesorios para embarcaciones profesionales.

La garantía es de 2 años sobre la estructura de aluminio de la embarcación, incluyendo herrería e instalación de accesorios para embarcaciones de recreo.

La garantía es de 1 año para los accesorios (garantías del fabricante). La garantía es personal e intransferible para el comprador. La garantía se aplica siempre que se respeten las recomendaciones de uso indicadas en el Manual del Propietario.

Cualquier trabajo en la embarcación sin la autorización escrita del fabricante resultará en la pérdida de esta garantía y posiblemente en acciones legales.

Si la devolución en garantía requiere la intervención de Bord à Bord, ésta se realizará en su taller.

En este caso, los costes asociados a la devolución de la embarcación al taller correrán a cargo del propietario de la embarcación.

### 4.2 GARANTÍAS LEGALES

Si el propietario realiza alguna modificación en los productos, deberá recurrir a un reparador profesional o autorizado para el mantenimiento, las reparaciones o el suministro de repuestos. De lo contrario, el Comprador perderá el beneficio de las garantías legales de Bord à Bord .

## ARTÍCULO 5. – PRECIO

Los precios de venta de los Bienes son los aplicables en el momento de la firma de la cotización o del pedido para modelos de embarcaciones de serie.

Los precios de venta de las mercancías podrán ser ajustados en el momento de realizar el pedido de la materia prima y demás componentes en el caso de modelos realizados a medida o modificados por un arquitecto naval.

En caso de fluctuaciones significativas en los precios de las materias primas en el momento de realizar el pedido, también podrá tener lugar un ajuste del precio de venta.

Los gastos de envío no son fijos, podrán ser actualizados en el momento de la entrega.

Los precios están expresados en euros e incluyen todos los impuestos (TTC).

Sin embargo, los gastos de lanzamiento, manipulación, embalaje, transporte, entrega, registro y despacho de aduanas corren por cuenta del Comprador. Cualquier impuesto, derecho, tasa u otro cargo pagadero según la normativa francesa o de un país importador o de tránsito también corre por cuenta del Comprador.

# CONDICIONES GENERALES DE VENTA 2/2

## ARTÍCULO 6. - PAGO 6.1.

### TÉRMINOS Y CONDICIONES

Salvo que se estipule lo contrario en nuestras cotizaciones o formularios de pedido, el Comprador deberá abonar un depósito del 30% del precio, incluido el IVA, al realizar el pedido, sin que dicha suma constituya en ningún caso un pago inicial.

La mercancía se entregará por Bord à Bord (ex-works EXW) únicamente tras el pago completo.

Bord à Bord no tiene intención de conceder ningún descuento por pago en efectivo o pago realizado antes de la fecha resultante de estos Términos y Condiciones.

### 6.2. RETRASO

Cualquier importe no pagado en la fecha de vencimiento indicada en el presupuesto o formulario de pedido incurrirá automáticamente en penalizaciones equivalentes al triple del tipo de interés legal. Además de las penalizaciones por demora, se cobrará una comisión fija de 40 € por gastos de cobro.

## ARTÍCULO 7 - TRANSFERENCIA DE RIESGOS

### 7.1. TÉRMINOS Y CONDICIONES

A partir de la fecha de entrega de los Bienes, incluida la entrega en las instalaciones de Bord à Bord, la riesgos, incluyendo pérdida, robo, deterioro de los Bienes o daños causados por estos últimos, se transfieren al Comprador no obstante la reserva de dominio. objeto del Artículo 9 siguiente. Por lo tanto, es responsabilidad del Comprador, desde el momento de la transferencia de riesgos, para asegurar los bienes vendidos contra robo, incendio o cualquier otra forma de destrucción, degradación, accidentes o desaparición. También pertenece a El Comprador está obligado a contratar un seguro que garantice su responsabilidad civil. Bord à Bord se renuncia a todas las sanciones por pérdida de operación tras la inmovilización del buque. El cliente se compromete a no recuperar fondos de Bord à Bord más allá de los límites de su póliza. seguro.

### 7.2. EN EL CONTEXTO DE UNA VENTA EN EL EXTRANJERO

Para las ventas de mercancías con destino al extranjero, la transferencia de riesgos y costos se realizará de acuerdo al Incoterm ICC mencionado en la cotización u orden de compra, última versión vigente al momento de establecerse la oferta.

## ARTÍCULO 8. - RESERVA DE DOMINIO

La mercancía seguirá siendo propiedad de la empresa Bord à Bord hasta el pago completo del precio.

## ARTÍCULO 9 – DISPOSICIONES VARIAS En caso de que

una o más de las estipulaciones de estos Términos y Condiciones Generales sean (in)cumplidas,

Si se deja de lado por una disposición legislativa o reglamentaria o por una decisión judicial, todas las demás disposiciones seguirán siendo aplicables.

## ARTÍCULO 10. – FUERZA MAYOR

La ocurrencia de un evento de fuerza mayor tiene como efecto suspender la ejecución de las obligaciones contractuales de la empresa Bord à Bord à Bord.

Se entiende por fuerza mayor cualquier acontecimiento ajeno al control de Bord à Bord que impida el normal funcionamiento de sus operaciones durante la fabricación o el envío de productos. Entre los casos de fuerza mayor se incluyen, entre otros, huelgas totales o parciales, huelgas de proveedores, subcontratistas o transportistas de Bord à Bord, así como interrupciones en el transporte, el suministro de energía, materias primas o repuestos, y pandemias y epidemias.

## ARTÍCULO 11. – LEY APLICABLE - JURISDICCIÓN Para cualquier

litigio relativo a la aplicación de las presentes condiciones generales de venta o de los servicios prestados por BORD A BORD, el Tribunal de Comercio de Saint-Brieuc será el único competente.





---

CONTACTO Francia Metropolitana

02 96 54 18 30

Laurence Cheynet: [laurence.cheynet@bab-boat.com](mailto:laurence.cheynet@bab-boat.com) Polígono  
industrial Chatel – 22310 Plestin-Les-Grèves

